



レイバー・マーケット・プロフィール

(労働市場概況)

LABOUR MARKET PROFILE

2019. 10

愛知労働局

用語の説明

レイバー・マーケット・プロフィールにおける主な用語の定義は次のとおりである。

I 職業紹介関係

【一般】

常用及び臨時・季節を合わせたものをいう。

【常用】

雇用期間の定めのない仕事、又は4ヶ月以上の雇用期間が定められている仕事(「季節」を除く。)をいう。

【臨時・季節】

・臨時とは、1ヶ月以上4ヶ月未満の雇用期間が定められている仕事をいう。

・季節とは、季節的な労働需要に対し、又は季節的な余暇を利用して一定の期間(4ヶ月未満、4ヶ月以上の別を問わない。)を定めて就労するものをいう。

【パートタイム】

1週間の所定労働時間が同一の事業所に雇用されている通常の労働者の1週間の所定労働時間に比し短いものをいう。

なお、「パートタイム」は雇用期間の定めにより、「常用的パートタイム」、「臨時的パートタイム」及び「日雇的パートタイム」に分けられる。

【日雇】

日々雇用の仕事、又は1ヶ月未満の雇用期間が定められているものをいう。

【求職者数】

・「新規求職申込件数」とは、公共職業安定所でその月のうちに新たに受け付けた求職申込件数をいう。

・「月間有効求職者数」とは、「前月末日現在において、求職申込の有効期限が翌月以降にまたがっている就職未決定の求職者数」と、当月の「新規求職申込件数」合計数をいう。

【求人数】

・「新規求人数」とは、公共職業安定所でその月のうちに新たに受け付けた求人数(採用予定人員)をいう。

・「月間有効求人数」とは、「前月末日現在において有効期限が翌月以降にまたがっている未充足の求人数」と当月の「新規求人数」の合計数をいう。

【就職件数】

有効求職者が自安定所の紹介により就職したことを確認した件数をいう。

【充足数】

自安定所の有効求人が安定所(求人をつなげた他安定所を含む。)の紹介により求職者と結合した件数をいう。

【求人倍率】

求職者1人あたり求人がどれだけあるかをみるもので、算出方法は次のとおり。

$$\text{新規求人倍率} = \frac{\text{新規求人数}}{\text{新規求職申込件数}}$$

$$\text{有効求人倍率} = \frac{\text{月間有効求人数}}{\text{月間有効求職者数}}$$

なお、求人倍率の「季節調整値」とは、一年を周期として繰り返す季節的変動要因を一定方法により取り除いて計算した数値をいう。

【就職率】

新規求職者数に対する就職件数の割合をみるもので、算出方法は次のとおり。

$$\frac{\text{就職件数}}{\text{新規求職申込件数}} \times 100$$

【充足率】

新規求人数に対する充足された求人の割合をみるもので、算出方法は次のとおり。

$$\frac{\text{充足数}}{\text{新規求人数}} \times 100$$

II 雇用保険業務関係

【適用事業所数】

労働者を雇用する事業所で、公共職業安定所に設置届出をしている事業所の数をいう。

【被保険者数】

適用事業所に雇用されている労働者であって、公共職業安定所にその届出がなされている者の数をいう。

【被保険者資格取得者数】

新規採用、中途採用を問わず適用事業所に新たに雇用され、公共職業安定所に届出のなされた者の数をいう。

【被保険者資格喪失者数】

適用事業所を離職し、その届出が公共職業安定所になされた者の数をいう。

【離職票交付件数】

公共職業安定所が、離職により被保険者でなくなったことの確認を行った者に交付した離職票の枚数をいう。

【受給資格決定件数】

提出された離職票のうち、公共職業安定所が給付を受ける資格ありと決定した件数をいう。

【初回受給者数】

受給資格決定後、第1回目の給付を受けた者の数をいう。

【受給者実人員】

求職者給付(高年齢求職者給付金及び特例一時金を除く。)を受けた受給資格者の実数をいう。

【日雇受給者実人員】

日雇労働者が、職に就くことができない時に給付を受けた者の実際の数をいう。

【特定受給資格者】

倒産、解雇等により離職した者(雇用保険法第23条2項に該当する者)をいう。

内 容 (9 月)

1	労働市場の動向	2
	求職、求人、求人倍率、雇用保険給付の状況	
2	職業紹介の主要指標	4
	愛知県の動き、全国の動き	
3	月別にみた主な指標	6
4	安定所別にみた求職、求人、充足状況	8
5	年齢別常用職業紹介状況	10
6	職業別常用職業紹介状況	11
7	産業別・規模別求人、充足状況	12
8	中高年齢者の職業紹介状況	13
9	正社員の職業紹介状況	14
10	パートタイマーの職業紹介状況	14
11	あいちマザーズハローワークの職業紹介状況	15
12	名古屋外国人雇用サービスセンターの職業紹介状況	15
13	愛知新卒応援ハローワーク(愛知学生職業センター)の職業紹介状況	16
14	愛知わかものハローワークの職業紹介状況	16
15	ハローワークプラザなるみの職業紹介状況	17
16	日雇の職業紹介状況	18
17	港湾労働関係の職業紹介状況	19
18	雇用保険適用状況	20
	被保険者の種類別状況	
	産業別適用事業所及び被保険者の状況	
	月別、安定所別にみた適用状況	
19	雇用保険給付状況	22
	月別、安定所別にみた給付状況	

1 労働市場の動向

< 令和元年9月分概況 >

1 求人倍率の状況

有効求人倍率（季節調整値）については、月間有効求人数が減少（前月比2.0%減）し、月間有効求職者数が増加（前月比1.4%増）したため、前月の1.94倍から0.07ポイント低下し、1.87倍となった。

新規求人倍率（季節調整値）については、新規求人数が減少（前月比1.8%減）し、新規求職者数が増加（前月比4.3%増）したため、前月の3.04倍から0.18ポイント低下し、2.86倍となった。

2 求人の状況

新規求人数（原数値）については、前年同月に比べ4.0%減となった。

新規求人の動きを産業別に前年同月比で見ると、建設業（0.2%増）、製造業（17.6%減）、情報通信業（0.7%減）、運輸業、郵便業（14.0%減）、卸売業、小売業（4.9%減）、金融業、保険業（27.5%減）、不動産業、物品賃貸業（3.3%減）、学術研究、専門・技術サービス業（1.3%増）、宿泊業、飲食サービス業（5.3%減）、生活関連サービス業、娯楽業（17.8%増）、医療、福祉（7.4%増）、サービス業（5.4%減）であった。

製造業は、食料品製造業（13.5%減）、繊維工業（6.5%増）、木材・木製品製造業（38.7%減）、印刷・同関連業（10.9%減）、プラスチック製品製造業（12.5%減）、窯業・土石製品製造業（14.0%減）、鉄鋼業（7.0%減）、金属製品製造業（17.8%減）、はん用機械器具製造業（13.1%減）、生産用機械器具製造業（29.9%減）、電気機械器具製造業（11.3%減）、情報通信機械器具製造業（15.4%減）、輸送用機械器具製造業（24.7%減）となった。

月間有効求人数（原数値）は、前年同月に比べ2.0%減となった。

3 求職の状況

新規求職者数（原数値）については、前年同月に比べ12.0%増となった。新規求職者（パート除く常用）の内訳を前年同月比で見ると定年到達者（7.1%増）、事業主都合離職者（14.7%増）、自己都合離職者（15.0%増）、在職者（4.3%増）、無業者（11.1%増）であった。

また、月間有効求職者数（原数値）は、前年同月比3.6%増となった。

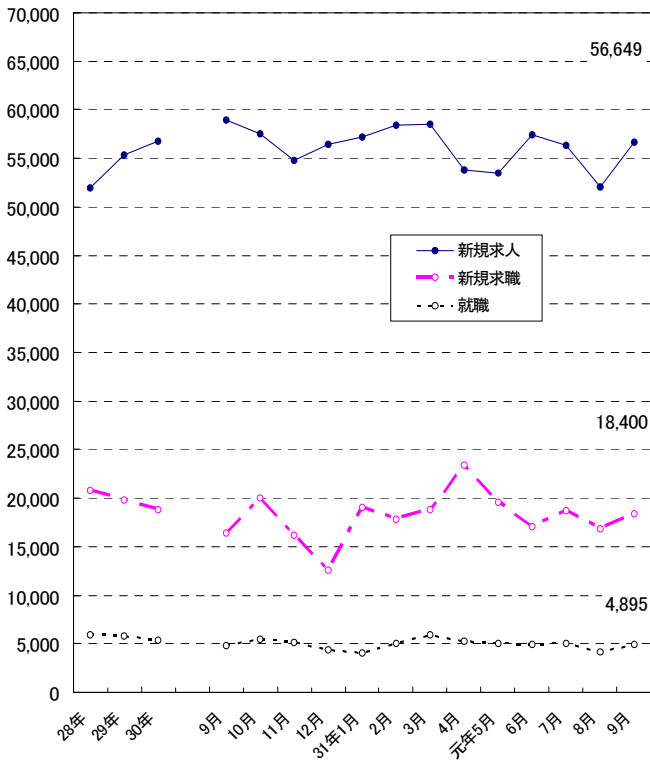
4 就職の状況

公共職業安定所の紹介による就職件数については4,895件で、前年同月比2.0%増となった。就職率（求職者のうち安定所の紹介で就職した者の割合）は26.6%と、前年同月に比べ2.6ポイント低下した。

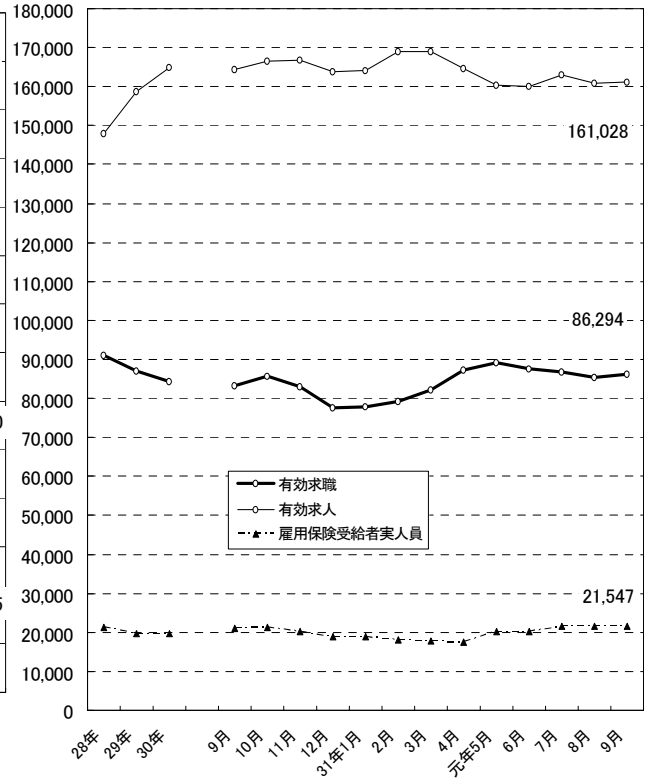
5 雇用保険受給者の状況

雇用保険受給者実人員については、前年同月比2.0%増となった。

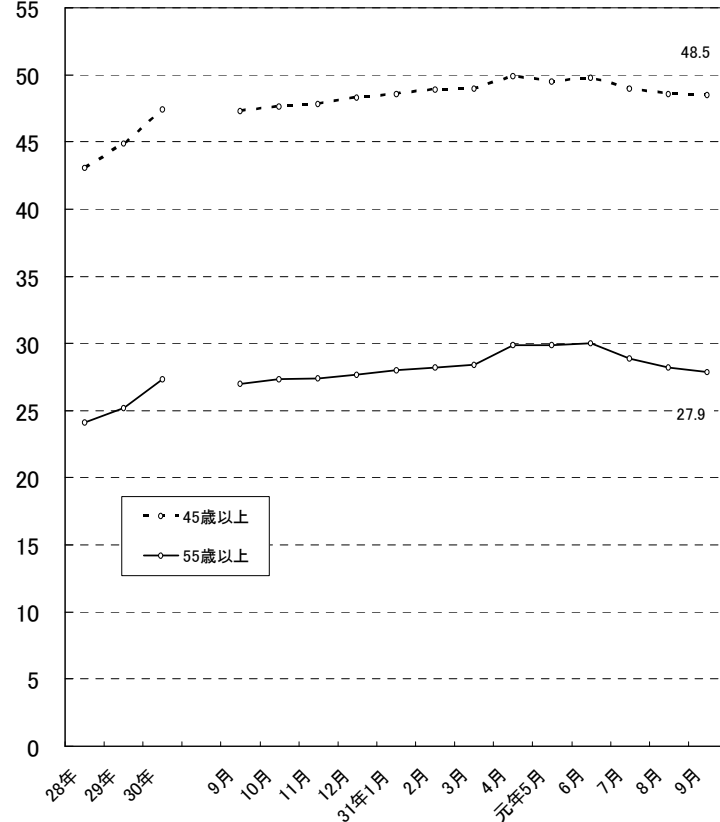
新規求職、求人、就職の推移



有効求職、求人、雇用保険受給者実人員の推移



月間有効求職者に占める中高年齢者の割合



2 職業紹介の主要指標

(1) 愛知県の動き

年月	1 新規求職申込件数		2 月間有効求職者数			3 新規求人数		4 月間有効求人数
	件	うち雇用保険受給者の割合 %	人	うち45歳以上の割合 %	うち雇用保険受給者の割合 %	人	うち常用の割合 %	
平成26年 (月平均)	22,912	30.8	99,157	41.1	42.0	53,146	87.1	151,573
平成27年 "	21,852	30.9	94,093	41.6	41.4	51,293	88.9	145,110
平成28年 "	20,744	32.0	90,971	43.1	41.1	51,934	89.6	148,017
平成29年 "	19,758	31.8	87,107	44.9	40.6	55,325	90.0	158,675
平成30年 "	18,809	32.7	84,441	47.4	40.6	56,817	90.0	165,015
平成30年 9月	16,430	33.6	83,300	47.3	42.8	59,001	88.9	164,250
10月	20,034	34.8	85,776	47.6	42.5	57,517	91.7	166,648
11月	16,238	33.4	83,001	47.8	41.9	54,798	90.3	166,722
12月	12,589	33.4	77,536	48.3	41.5	56,427	87.1	163,709
平成31年 1月	19,041	34.1	77,933	48.6	41.8	57,166	90.2	164,070
2月	17,872	30.4	79,136	48.9	39.9	58,459	90.6	168,936
3月	18,822	30.2	82,266	49.0	38.6	58,490	89.5	168,939
4月	23,375	36.9	87,183	49.9	39.3	53,779	90.7	164,588
令和元年 5月	19,572	36.0	89,252	49.5	39.9	53,476	90.5	160,320
6月	17,060	33.4	87,606	49.8	40.9	57,402	89.6	160,131
7月	18,676	35.5	86,866	49.0	42.7	56,277	91.7	163,118
8月	16,799	33.6	85,440	48.6	42.7	52,066	91.1	160,975
9月	18,400	33.4	86,294	48.5	42.1	56,649	90.5	161,028

(注) 新規学卒を除き、パートを含む。

新規求職申込件数の動き (愛知県)

平成22年平均100(29,726件)

年	月	1月	2月	3月	4月	5月	6月	7月	8月	9月	10月	11月	12月
平成26年		86.1	74.8	79.6	108.5	84.7	76.0	76.6	68.9	80.4	79.4	58.8	51.3
27年		78.0	75.7	78.8	101.1	74.7	77.0	71.8	65.4	72.6	75.9	59.4	51.7
28年		69.9	76.3	77.3	89.6	75.2	72.1	65.2	66.6	69.9	69.4	58.7	47.3
29年		70.6	69.8	72.6	84.9	72.1	67.7	61.6	64.0	67.1	65.2	55.7	46.3
30年		66.2	67.4	67.0	82.5	72.7	61.9	59.7	62.2	55.3	67.4	54.6	42.4
令和元年		64.1	60.1	63.3	78.6	65.8	57.4	62.8	56.5	61.9			

(注) 新規学卒を除き、パートを含む。

新規求人数の動き (愛知県)

平成22年平均100(32,370件)

年	月	1月	2月	3月	4月	5月	6月	7月	8月	9月	10月	11月	12月
平成26年		180.9	174.3	159.3	170.0	162.5	163.3	167.7	154.7	166.3	176.9	152.7	141.6
27年		178.0	169.6	147.8	156.4	141.7	159.5	167.1	151.6	155.5	174.0	155.8	144.6
28年		173.6	170.4	159.3	153.6	147.3	160.0	158.3	151.6	167.9	168.4	156.3	158.6
29年		177.1	175.0	176.1	161.5	158.5	179.3	162.3	163.4	187.5	175.5	163.9	170.8
30年		179.8	176.7	186.4	166.5	172.3	186.4	166.9	167.7	182.3	177.7	169.3	174.3
令和元年		176.6	180.6	180.7	166.1	165.2	177.3	173.9	160.8	175.0			

(注) 新規学卒を除き、パートを含む。

5 就 職 件 数			6 充 足 数		諸 比 率					
件	うち45歳以上の割合	うち雇用保険受給者の割合	人	うち県外からの割合	季調済求人倍率		求 人 倍 率		就 職 率 ($\frac{5}{1} \times 100$)	充 足 率 ($\frac{6}{3} \times 100$)
					新 規	有 効	新 規 (3/1)	有 効 (4/2)		
	%	%		%	倍	倍	倍	倍	%	%
6,575	38.5	22.6	7,120	14.7	-	-	2.32	1.53	28.7	13.4
6,199	39.5	23.0	6,709	14.7	-	-	2.35	1.54	28.4	13.1
5,888	42.4	25.4	6,232	13.4	-	-	2.50	1.63	28.4	12.0
5,748	45.0	25.2	6,026	12.6	-	-	2.80	1.82	29.1	10.9
5,326	48.0	25.6	5,535	12.2	-	-	3.02	1.95	28.3	9.7
4,798	49.5	27.8	4,930	12.0	3.24	1.98	3.59	1.97	29.2	8.4
5,436	48.6	28.1	5,580	12.3	3.00	1.96	2.87	1.94	27.1	9.7
5,091	47.1	27.7	5,246	12.4	3.07	1.96	3.37	2.01	31.4	9.6
4,338	49.8	28.3	4,528	13.2	3.20	1.97	4.48	2.11	34.5	8.0
4,021	50.6	27.3	4,196	12.8	2.96	1.96	3.00	2.11	21.1	7.3
5,063	50.6	24.9	5,342	11.5	3.25	1.98	3.27	2.13	28.3	9.1
5,881	53.7	22.9	6,216	11.7	3.16	1.97	3.11	2.05	31.2	10.6
5,213	48.9	24.6	5,528	13.0	3.15	1.99	2.30	1.89	22.3	10.3
5,054	48.7	26.3	5,269	12.5	3.16	1.97	2.73	1.80	25.8	9.9
4,869	50.0	25.1	5,129	13.1	3.14	1.94	3.36	1.83	28.5	8.9
4,998	50.6	28.6	5,268	13.0	3.04	1.94	3.01	1.88	26.8	9.4
4,197	51.3	28.8	4,406	12.6	3.04	1.94	3.10	1.88	25.0	8.5
4,895	49.5	29.4	5,055	11.4	2.86	1.87	3.08	1.87	26.6	8.9

※ 平成30年12月以前の季調済求人倍率は新季節指数により改定済み

(2) 全国の動き

年月	項目	1 新規求職	2 月間有効	3 新 規	4 月間有効	5 就職件数	6 受 給 者	7 季 調 済 求 人 倍 率		8 求 人 倍 率	
		申込件数	求職者数	求 人 数	求 人 数		実 人 員	新 規	有 効	新 規	有 効
		千件	千人	千人	千人	千件	千人	倍	倍	倍	倍
平成26年	(月平均)	502	2,093	834	2,277	168	476	-	-	1.66	1.09
平成27年	"	478	1,979	863	2,374	159	441	-	-	1.80	1.20
平成28年	"	447	1,866	911	2,530	151	409	-	-	2.04	1.36
平成29年	"	430	1,793	963	2,696	146	385	-	-	2.24	1.50
平成30年	"	408	1,725	977	2,780	136	374	-	-	2.39	1.61
平成30年	9月	353	1,663	931	2,731	123	397	2.44	1.63	2.64	1.64
	10月	422	1,712	1,070	2,839	141	405	2.40	1.62	2.54	1.66
	11月	357	1,667	967	2,825	128	380	2.40	1.63	2.70	1.63
	12月	302	1,583	869	2,746	111	357	2.40	1.63	2.88	1.73
平成31年	1月	435	1,616	1,059	2,768	105	361	2.48	1.63	2.43	1.71
	2月	416	1,664	1,037	2,857	130	346	2.50	1.63	2.49	1.72
	3月	423	1,736	950	2,884	166	339	2.42	1.63	2.24	1.66
	4月	522	1,822	963	2,768	145	348	2.48	1.63	1.85	1.52
令和元年	5月	417	1,817	939	2,696	136	388	2.43	1.62	2.25	1.48
	6月	373	1,773	926	2,683	130	387	2.36	1.61	2.48	1.51
	7月	396	1,744	980	2,709	130	399	2.34	1.59	2.48	1.55
	8月	350	1,698	918	2,680	109	416	2.45	1.59	2.63	1.58
	9月	378	1,699	917	2,695	122	409	2.28	1.57	2.43	1.59

(注) 新規学卒を除き、パートを含む。

※ 平成30年12月以前の季調済求人倍率は新季節指数により改定済み

3 月別にみた主な指標

項目		月	1 月	2 月	3 月	4 月	5 月	
求	1 新規求職申込件数	平成30年	19,676	20,037	19,926	24,521	21,613	
		令和元年	19,041	17,872	18,822	23,375	19,572	
		前年同月比 (%)	△ 3.2	△ 10.8	△ 5.5	△ 4.7	△ 9.4	
		→うち 常 用	平成30年	19,649	20,001	19,891	24,451	21,569
		令和元年	18,992	17,836	18,783	23,334	19,531	
	→うち 臨時・季節	平成30年	27	36	35	70	44	
		令和元年	49	36	39	41	41	
		→うち 中高年齢者 (45歳以上)	平成30年	8,907	9,248	9,090	12,319	10,056
			令和元年	8,984	8,595	8,993	12,031	9,186
		2 月間有効求職者	平成30年	78,271	81,292	84,337	88,673	90,661
令和元年	77,933		79,136	82,266	87,183	89,252		
前年同月比 (%)	△ 0.4		△ 2.7	△ 2.5	△ 1.7	△ 1.6		
→うち 常 用	平成30年		78,128	81,148	84,195	88,484	90,457	
令和元年	77,784		78,984	82,102	87,018	89,085		
→うち 中高年齢者 (45歳以上)	平成30年	36,035	37,784	39,328	42,459	43,470		
	令和元年	37,841	38,708	40,325	43,511	44,157		
紹介	3 紹介件数	平成30年	23,671	26,502	26,690	23,536	24,270	
就	4 就職件数	平成30年	4,497	5,723	6,973	5,853	5,826	
		令和元年	4,021	5,063	5,881	5,213	5,054	
		前年同月比 (%)	△ 10.6	△ 11.5	△ 15.7	△ 10.9	△ 13.3	
		→うち 中高年齢者 (45歳以上)	平成30年	2,056	2,744	3,456	2,729	2,801
			令和元年	2,034	2,563	3,158	2,547	2,462
→うち (保) 受給者	平成30年	1,198	1,335	1,495	1,274	1,427		
令和元年	1,098	1,261	1,344	1,280	1,327			
求	5 新規求人数	平成30年	58,199	57,211	60,339	53,893	55,776	
		令和元年	57,166	58,459	58,490	53,779	53,476	
		前年同月比 (%)	△ 1.8	2.2	△ 3.1	△ 0.2	△ 4.1	
		→うち 常 用	平成30年	52,715	51,961	53,227	49,870	51,115
			令和元年	51,559	52,936	52,364	48,787	48,399
	→うち 臨時・季節	平成30年	5,484	5,250	7,112	4,023	4,661	
		令和元年	5,607	5,523	6,126	4,992	5,077	
	6 新規求人件数	平成30年	30,343	30,598	31,288	28,008	29,263	
		令和元年	30,399	32,043	30,489	28,171	28,640	
	人	7 月間有効求人数	平成30年	161,466	167,340	170,065	164,088	163,498
令和元年			164,070	168,936	168,939	164,588	160,320	
前年同月比 (%)		1.6	1.0	△ 0.7	0.3	△ 1.9		
充	8 充足数	平成30年	4,694	5,988	7,337	6,118	6,051	
		令和元年	4,196	5,342	6,216	5,528	5,269	
		→うち 常 用	平成30年	4,254	5,541	6,773	5,677	5,609
			令和元年	3,792	4,895	5,791	5,130	4,864
		→うち 臨時・季節	平成30年	440	447	564	441	442
			令和元年	404	447	425	398	405
		→うち 他県から	平成30年	575	679	857	763	724
令和元年	538		613	730	719	659		

(注) 1. 新規学卒を除き、パートを含む。
2. △印は減少率(差)である(以下、各表同じ。)

6 月	7 月	8 月	9 月	10 月	11 月	12 月	計		
18,399	17,749	18,495	16,430	20,034	16,238	12,589	225,707	求	
17,060	18,676	16,799	18,400						
△ 7.3	5.2	△ 9.2	12.0						
18,361	17,705	18,449	16,394	19,990	16,207	12,561	225,228		
17,027	18,652	16,761	18,366						
38	44	46	36	44	31	28	479		
33	24	38	34						
8,480	8,027	8,362	7,511	9,395	7,570	5,979	104,944		
8,024	8,887	7,760	8,366						
88,806	86,294	85,350	83,300	85,776	83,001	77,536	1,013,297		
87,606	86,866	85,440	86,294						
△ 1.4	0.7	0.1	3.6						
88,624	86,117	85,166	83,129	85,602	82,845	77,386	1,011,281	職	
87,444	86,719	85,290	86,148						
42,759	41,054	40,215	39,422	40,850	39,666	37,471	480,513		
43,605	42,599	41,566	41,852						
23,354	21,283	21,616	19,664	22,816	20,326	15,746	269,474		
20,903	22,217	20,550	21,566					紹介	
5,476	5,271	4,635	4,798	5,436	5,091	4,338	63,917	就	
4,869	4,998	4,197	4,895						
△ 11.1	△ 5.2	△ 9.4	2.0						
2,620	2,506	2,206	2,375	2,640	2,399	2,161	30,693		
2,435	2,528	2,154	2,424						
1,412	1,418	1,291	1,332	1,525	1,408	1,227	16,342	職	
1,224	1,431	1,209	1,440						
60,329	54,024	54,289	59,001	57,517	54,798	56,427	681,803	求	
57,402	56,277	52,066	56,649						
△ 4.9	4.2	△ 4.1	△ 4.0						
53,123	48,553	49,595	52,439	52,735	49,477	49,140	613,950		
51,406	51,605	47,426	51,294						
7,206	5,471	4,694	6,562	4,782	5,321	7,287	67,853		
5,996	4,672	4,640	5,355						
31,102	28,306	29,358	29,902	30,678	29,605	28,513	356,964		
30,435	29,590	27,740	29,825						
164,029	164,605	163,765	164,250	166,648	166,722	163,709	1,980,185		
160,131	163,118	160,975	161,028					人	
△ 2.4	△ 0.9	△ 1.7	△ 2.0						
5,654	5,466	4,829	4,930	5,580	5,246	4,528	66,421	充	
5,129	5,268	4,406	5,055						
5,218	5,032	4,497	4,535	5,180	4,862	4,125	61,303		
4,712	4,866	4,123	4,710						
436	434	332	395	400	384	403	5,118		
417	402	283	345						
674	677	627	594	689	650	596	8,105		
671	684	556	578						
									足

4 安定所別にみた求職、求人、充足状況

項目		安定所別	県計	名古屋中	名古屋南	名古屋東	豊橋	岡崎	一宮
求	1 新規求職申込件数		18,400	3,205	1,910	1,721	1,246	958	1,078
		前年同月比(%)	12.0	6.0	18.2	9.8	9.7	3.5	14.0
	→ うち 男		8,043	1,334	905	731	534	428	481
	→ うち 女		10,303	1,859	999	985	710	526	596
	→ うち 常用		18,366	3,201	1,903	1,721	1,245	958	1,071
	→ うち 45歳以上		8,366	1,325	974	842	552	416	524
→ うち 55歳以上		4,728	737	554	478	305	222	301	
職	2 月間有効求職者数		86,294	15,018	8,429	9,710	5,618	4,770	5,149
		前年同月比(%)	3.6	△ 1.0	1.4	6.2	1.4	4.7	1.5
	→ うち 45歳以上		41,852	6,651	4,364	4,953	2,612	2,237	2,633
	→ うち 55歳以上		24,113	3,589	2,461	2,788	1,541	1,316	1,571
紹介	3 紹介件数		21,566	4,389	2,280	1,966	1,292	1,197	1,413
就	4 就職件数		4,895	707	486	421	418	289	280
		前年同月比(%)	2.0	△ 6.6	14.4	7.4	9.4	13.3	△ 13.3
	→ うち 男		2,256	315	258	206	174	134	129
	→ うち 女		2,636	392	226	215	244	155	151
	→ うち 45歳以上		2,424	321	263	222	195	148	147
	→ うち 55歳以上		1,247	161	141	119	101	68	75
	→ うち ⑩ 受給者		1,440	213	158	127	113	85	86
	管内へ		2,792	299	225	206	315	192	165
管外へ		1,709	332	221	179	72	84	71	
他県へ		394	76	40	36	31	13	44	
職	5 就職率 ($\frac{4}{1} \times 100$) (%)		26.6	22.1	25.4	24.5	33.5	30.2	26.0
	45歳以上(%)		29.0	24.2	27.0	26.4	35.3	35.6	28.1
	55歳以上(%)		26.4	21.8	25.5	24.9	33.1	30.6	24.9
求	6 新規求人数		56,649	16,001	4,559	6,866	4,240	3,091	2,810
		前年同月比(%)	△ 4.0	△ 7.6	△ 5.6	1.5	38.1	10.2	3.1
	→ うち 常用		51,294	14,828	4,176	6,368	4,062	2,917	2,674
	7 月間有効求人数		161,028	45,532	13,954	20,399	10,141	7,565	8,299
	前年同月比(%)	△ 2.0	△ 3.1	△ 6.1	5.1	7.3	3.8	3.7	
人	8 求人倍率(新規)		3.08	4.99	2.39	3.99	3.40	3.23	2.61
	(有効)		1.87	3.03	1.66	2.10	1.81	1.59	1.61
充	9 充足数		5,055	1,012	492	543	410	261	247
	→ うち 常用		4,710	926	460	516	378	246	235
	→ うち 他県から		578	184	59	76	24	7	25
足	10 充足率 ($\frac{9}{6} \times 100$) (%)		8.9	6.3	10.8	7.9	9.7	8.4	8.8
	他県からの流入率(%)		11.4	18.2	12.0	14.0	5.9	2.7	10.1

- (注) 1. 新規学卒を除き、パートを含む。
 2. 名古屋中安定所には、あいちマザーズハローワーク・名古屋外国人雇用サービスセンター・愛知新卒応援ハローワーク・愛知わかものハローワークを含む。名古屋南安定所には、ハローワークプラザなるみを含む。
 3. 平成19年4月から、蒲郡安定所は豊川安定所の出張所となったが、「豊川(本所)」の欄には蒲郡出張所分を含まない豊川安定所の数値を、蒲郡(出張所)の欄には蒲郡出張所の数値を計上している。
 4. 平成16年11月から求職申込書における「性別」欄の記載が任意となったことに伴い、男女別の合計は男女計の値と必ずしも一致しない。
 5. 刈谷安定所には、碧南出張所を含む。

(9月)

半田	瀬戸	豊田	津島	刈谷	西尾	犬山	豊川 (本所)	新城	春日井	蒲郡 (出張所)	
1,075	512	1,097	710	1,632	536	628	666	117	1,078	231	求
16.2	8.2	6.6	11.8	15.7	43.7	17.8	20.7	△ 18.8	14.6	15.5	
479	231	505	321	719	233	263	245	48	482	104	
592	278	589	388	909	301	364	420	68	593	126	
1,074	512	1,093	708	1,627	536	628	663	117	1,078	231	
501	258	481	332	655	196	340	239	63	547	121	
281	157	277	193	369	101	198	128	35	323	69	
4,938	2,835	4,909	3,551	7,213	2,060	2,751	2,527	547	5,320	949	職
2.5	7.4	3.4	4.3	8.8	18.5	5.3	△ 1.7	△ 6.5	10.9	△ 1.4	
2,423	1,530	2,298	1,852	3,186	907	1,498	1,111	289	2,825	483	
1,426	905	1,399	1,084	1,864	506	916	661	190	1,633	263	
1,112	657	1,150	930	1,842	553	657	656	161	1,099	212	紹介
309	210	266	227	422	166	123	176	72	240	83	就
△ 0.3	22.8	3.9	1.3	△ 0.5	11.4	△ 25.5	2.3	0.0	△ 5.9	25.8	
147	86	126	111	191	70	51	77	27	121	33	
161	124	140	116	231	96	72	99	45	119	50	
153	109	123	125	198	68	63	87	36	122	44	
70	57	67	68	105	31	32	36	20	74	22	
98	62	73	75	105	42	39	53	21	71	19	
201	112	176	115	277	101	67	110	44	134	53	
92	81	80	84	129	59	38	57	20	83	27	
16	17	10	28	16	6	18	9	8	23	3	
28.7	41.0	24.2	32.0	25.9	31.0	19.6	26.4	61.5	22.3	35.9	職
30.5	42.2	25.6	37.7	30.2	34.7	18.5	36.4	57.1	22.3	36.4	
24.9	36.3	24.2	35.2	28.5	30.7	16.2	28.1	57.1	22.9	31.9	
2,303	853	2,328	1,891	5,075	785	1,311	894	255	3,047	340	求
△ 6.8	△ 1.8	△ 12.9	△ 5.6	△ 3.3	△ 8.6	△ 18.8	4.9	△ 34.8	△ 26.3	△ 8.8	
2,221	837	1,599	1,685	4,036	759	1,244	865	241	2,448	334	人
7,129	2,675	5,649	5,366	14,626	2,127	4,025	2,661	670	9,357	853	
△ 1.4	△ 8.6	△ 6.6	△ 6.6	1.3	△ 13.3	△ 4.8	△ 9.0	△ 23.8	△ 10.0	△ 13.0	
2.14	1.67	2.12	2.66	3.11	1.46	2.09	1.34	2.18	2.83	1.47	
1.44	0.94	1.15	1.51	2.03	1.03	1.46	1.05	1.22	1.76	0.90	
254	150	226	178	503	128	139	157	60	227	68	充
242	144	206	173	446	125	136	151	57	206	63	
13	11	10	22	64	-	34	7	2	37	3	
11.0	17.6	9.7	9.4	9.9	16.3	10.6	17.6	23.5	7.4	20.0	足
5.1	7.3	4.4	12.4	12.7	0.0	24.5	4.5	3.3	16.3	4.4	

5 年齢別常用職業紹介状況

(9月)

区 分		項 目	1 月間有効 求 人 数	2 月間有効 求 職 者 数	3 就 職 件 数	4 有 効 求 人 倍 率 (1/2)
全 数	年 齢 計		人 147,037	人 86,148	件 4,574	倍 1.71
		1 9 歳 以 下	2,809	1,326	102	2.12
		2 0 ~ 2 4 歳	14,281	6,751	384	2.12
		2 5 ~ 2 9 歳	20,804	9,846	450	2.11
		3 0 ~ 3 4 歳	18,932	9,052	377	2.09
		3 5 ~ 3 9 歳	17,399	8,682	439	2.00
		4 0 ~ 4 4 歳	15,936	8,709	596	1.83
		4 5 ~ 4 9 歳	15,522	9,589	606	1.62
		5 0 ~ 5 4 歳	13,070	8,116	490	1.61
		5 5 ~ 5 9 歳	11,166	6,935	381	1.61
		6 0 ~ 6 4 歳	9,586	8,564	387	1.12
		6 5 歳 以 上	7,532	8,578	362	0.88
男	年 齢 計			40,431	2,139	
		1 9 歳 以 下		736	65	
		2 0 ~ 2 4 歳		3,044	168	
		2 5 ~ 2 9 歳		3,809	182	
		3 0 ~ 3 4 歳		3,351	156	
		3 5 ~ 3 9 歳		3,379	182	
		4 0 ~ 4 4 歳		3,543	227	
		4 5 ~ 4 9 歳		4,073	231	
		5 0 ~ 5 4 歳		3,633	209	
		5 5 ~ 5 9 歳		3,521	193	
		6 0 ~ 6 4 歳		5,347	258	
		6 5 歳 以 上		5,995	268	
女	年 齢 計			45,535	2,432	
		1 9 歳 以 下		573	37	
		2 0 ~ 2 4 歳		3,689	216	
		2 5 ~ 2 9 歳		6,018	268	
		3 0 ~ 3 4 歳		5,684	220	
		3 5 ~ 3 9 歳		5,281	256	
		4 0 ~ 4 4 歳		5,148	369	
		4 5 ~ 4 9 歳		5,497	374	
		5 0 ~ 5 4 歳		4,474	281	
		5 5 ~ 5 9 歳		3,405	188	
		6 0 ~ 6 4 歳		3,201	129	
		6 5 歳 以 上		2,565	94	

- (注) 1. 新規学卒を除き、パートを含む。
 2. 年齢別の求人数・求人倍率は「就職機会積み上げ方式」による。この方式は、個々の求人について、求人数を対象となる年齢階級〔5歳刻みの11階級〕の総月間有効求職者数で除して当該求人に係る求職者1人当たりの就職機会を算定し、全有効求人についてこの就職機会を足し上げることにより、年齢別有効求人倍率を算出。年齢別月間有効求人数は、年齢別有効求人倍率に年齢別月間有効求職者数を乗じて算出。
 3. 平成16年11月から求職申込書における「性別」欄の記載が任意となったことに伴い、男女別の合計は男女計の値と必ずしも一致しない。

6 職業別常用職業紹介状況

(9月)

職業	項目		2月間有効求人人数	3就職件数		4有効求人倍率(2/1)
	1月間有効求職者数	うち男		うち男	うち男	
職業計	86,148	40,431	147,037	4,574	2,139	1.71
専門的・技術的職業	10,249	4,213	29,957	527	149	2.92
開発技術者	504	473	1,731	13	11	3.43
情報処理・通信技術者	992	825	3,255	29	21	3.28
保健師、助産師等	1,921	56	6,376	129	2	3.32
社会福祉の専門的職業	1,657	257	6,701	175	40	4.04
事務的職業	22,241	5,204	13,101	1,117	176	0.59
一般事務員	19,086	3,675	8,844	822	81	0.46
会計事務員	928	365	1,017	93	18	1.10
営業・販売関連事務員	1,360	581	1,181	82	10	0.87
販売の職業	5,199	2,679	13,294	215	124	2.56
商品販売の職業	3,025	817	8,138	110	32	2.69
営業の職業	2,099	1,802	4,866	102	89	2.32
サービスの職業	6,636	2,062	37,547	584	195	5.66
介護サービスの職業	1,989	578	13,377	189	58	6.73
保健医療サービス	412	27	1,625	71	5	3.94
生活衛生サービス	470	51	2,821	31	6	6.00
飲食物調理の職業	1,634	656	9,876	175	60	6.04
接客・給仕の職業	1,363	361	8,034	41	21	5.89
保安の職業	415	405	4,345	77	73	10.47
生産工程の職業	9,106	5,837	16,354	823	551	1.80
金属材料製造等	1,376	1,275	4,028	220	194	2.93
製品製造・加工処理	1,507	852	3,520	271	149	2.34
機械組立の職業	3,776	2,424	2,568	113	76	0.68
機械整備・修理の職業	383	374	2,755	40	39	7.19
輸送・機械運転の職業	2,622	2,485	11,195	309	289	4.27
自動車運転の職業	1,749	1,646	9,587	251	231	5.48
定置・建設機械運転	306	304	895	26	26	2.92
建設・採掘の職業	706	679	5,873	90	90	8.32
建設の職業	206	194	1,705	30	30	8.28
土木の職業	207	198	1,995	36	36	9.64
運搬・清掃等の職業	16,266	9,456	14,390	791	462	0.88
運搬の職業	2,139	1,828	5,497	235	190	2.57
清掃の職業	1,543	770	4,524	218	99	2.93
(IT関連計)	2,532	1,639	5,557	88	52	2.19
(福祉関連計)	4,826	905	25,334	437	102	5.25
(介護関係小計)	2,626	758	17,566	293	96	6.69

(注) 1. 新規学卒を除き、パートを含む。

2. 平成24年4月分より平成23年改訂の「厚生労働省編職業分類」に基づく表章。主な職業のみであるので、計とは一致しない。

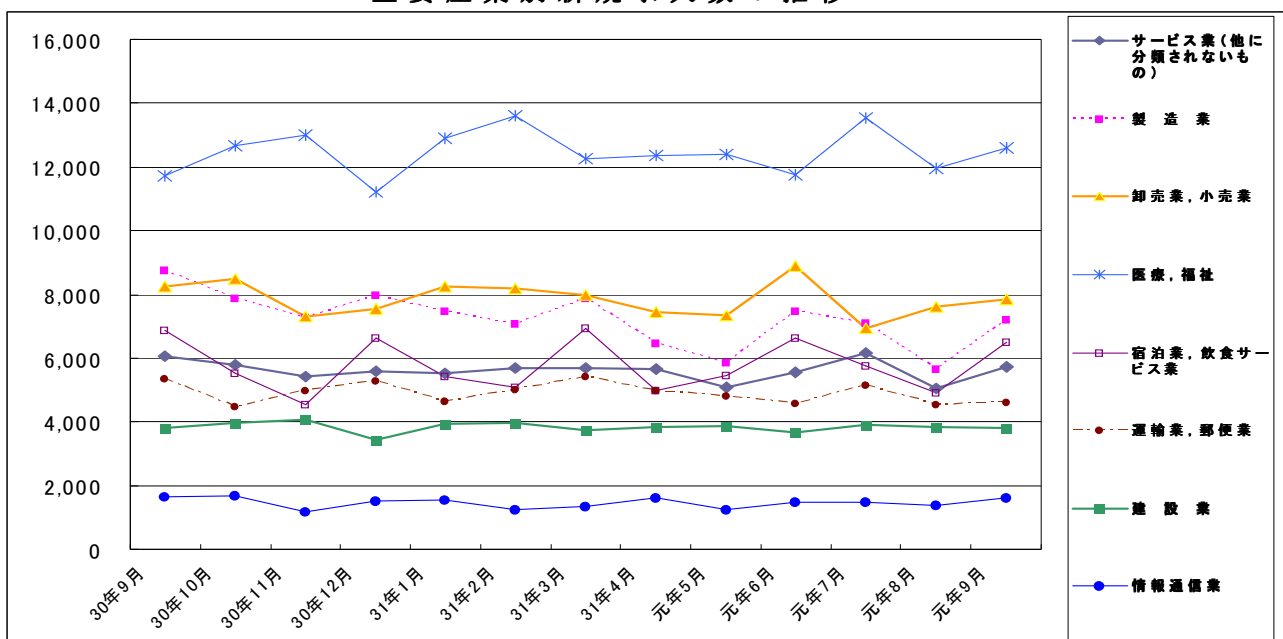
7 産業別・規模別求人、充足状況

(9月分)

産業・規模	1 新規求人数				2 充足数			充足率 2/1×100	
	計	前年 同月比	うち 常用	うち 臨時・ 季節	計	うち 常用	うち 臨時・ 季節		
建設業	3,818	0.2	3,731	87	270	256	14	7.1	
製造業	7,207	△ 17.6	6,213	994	1,236	1,176	60	17.1	
食料品製造業	784	△ 13.5	713	71	189	179	10	24.1	
繊維工業	228	6.5	211	17	44	41	3	19.3	
木材・木製品製造業	57	△ 38.7	54	3	15	15	-	26.3	
印刷・同関連業	115	△ 10.9	113	2	20	20	-	17.4	
プラスチック製品製造業	427	△ 12.5	412	15	82	81	1	19.2	
窯業・土石製品製造業	209	△ 14.0	208	1	48	42	6	23.0	
鉄鋼業	226	△ 7.0	223	3	25	24	1	11.1	
金属製品製造業	676	△ 17.8	664	12	138	131	7	20.4	
はん用機械器具製造業	610	△ 13.1	593	17	88	87	1	14.4	
電気機械器具製造業	355	△ 11.3	311	44	66	64	2	18.6	
情報通信機械器具製造業	33	△ 15.4	33	-	12	11	1	36.4	
輸送用機械器具製造業	2,190	△ 24.7	1,504	686	241	222	19	11.0	
情報通信業	1,623	△ 0.7	1,215	408	68	53	15	4.2	
情報サービス業	1,433	11.3	1,074	359	61	46	15	4.3	
運輸業，郵便業	4,612	△ 14.0	3,934	678	380	349	31	8.2	
卸売業，小売業	7,853	△ 4.9	6,375	1,478	640	577	63	8.1	
金融業，保険業	243	△ 27.5	213	30	22	19	3	9.1	
宿泊業，飲食サービス業	6,511	△ 5.3	6,373	138	174	166	8	2.7	
医療，福祉	12,589	7.4	12,068	521	1,107	1,061	46	8.8	
社会保険・社会福祉・介護事業	8,481	6.0	8,024	457	677	645	32	8.0	
サービス業（他に分類されないもの）	5,736	△ 5.4	5,246	490	490	445	45	8.5	
職業紹介・労働者派遣業	1,401	△ 5.7	1,227	174	64	52	12	4.6	
合計	56,649	△ 4.0	51,294	5,355	5,055	4,710	345	8.9	
企業規模	4人以下	1,849	△ 1.8	1,807	42	254	249	5	13.7
5～29人	11,024	△ 5.1	10,753	271	1,486	1,445	41	13.5	
30～99人	11,356	△ 3.0	10,802	554	1,226	1,169	57	10.8	
100～299人	9,126	△ 6.4	8,381	745	820	757	63	9.0	
300～499人	3,810	△ 7.2	3,539	271	251	227	24	6.6	
500～999人	4,426	7.1	3,812	614	265	237	28	6.0	
1,000人以上	15,058	△ 4.8	12,200	2,858	753	626	127	5.0	

(注) 新規学卒を除き、パートを含む。
 平成25年10月改定の「日本標準産業分類」に基づく表章。主な産業のみであるので、合計とは一致しない。
 平成23年8月分より集計を事業所規模から企業規模に変更。
 平成24年4月分より集計内容を「その他の事業サービス業」から「職業紹介・労働者派遣業」に変更。

主要産業別新規求人数の推移



8 中高年齢者の職業紹介状況

(1) 新規求職申込件数

年月	新規求職申込件数					全体に占める率
	45歳以上	前年比	うち			
			男	55歳以上	65歳以上	
平成26年(月平均)	8,812	△ 4.4	4,976	5,008	1,956	38.5
平成27年	8,657	△ 1.8	4,869	4,885	2,009	39.6
平成28年	8,572	△ 1.0	4,717	4,799	1,983	41.3
平成29年	8,603	0.4	4,632	4,869	2,092	43.5
平成30年	8,745	1.7	4,695	5,121	2,324	46.5
平成31年 4月	12,031	△ 2.3	6,618	7,945	4,160	51.5
令和元年 5月	9,186	△ 8.7	4,780	5,586	2,611	46.9
6月	8,024	△ 5.4	4,259	4,612	2,012	47.0
7月	8,887	10.7	4,767	5,285	2,336	47.6
8月	7,760	△ 7.2	4,073	4,452	1,930	46.2
9月	8,366	11.4	4,338	4,728	2,085	45.5
前年同月	7,511	△ 11.1	3,935	4,225	1,797	45.7

(注) パートを含む。

(2) 月間有効求職者数

年月	月間有効求職者数					全体に占める率
	45歳以上	前年比	うち			
			男	55歳以上	65歳以上	
平成26年(月平均)	40,726	△ 7.1	23,064	23,336	7,047	41.1
平成27年	39,142	△ 3.9	22,161	22,104	7,126	41.6
平成28年	39,247	0.3	21,885	21,929	7,144	43.1
平成29年	39,113	△ 0.3	21,413	21,950	7,497	44.9
平成30年	40,043	2.4	21,830	23,083	8,468	47.4
平成31年 4月	43,511	2.5	24,095	26,054	10,657	49.9
令和元年 5月	44,157	1.6	24,378	26,692	11,137	49.5
6月	43,605	2.0	24,136	26,298	10,818	49.8
7月	42,599	3.8	23,271	25,065	9,221	49.0
8月	41,566	3.4	22,550	24,119	8,461	48.6
9月	41,852	6.2	22,603	24,113	8,584	48.5
前年同月	39,422	△ 0.5	21,170	22,507	7,631	47.3

(注) パートを含む。

(3) 就職件数

年月	就職件数					45歳	55歳	65歳
	45歳以上	前年比	うち			以上の就職率	以上の就職率	以上の就職率
			男	55歳以上	65歳以上			
平成26年(月平均)	2,532	1.8	1,474	1,269	317	28.7	25.3	16.2
平成27年	2,450	△ 3.3	1,414	1,219	335	28.3	25.0	16.7
平成28年	2,499	2.0	1,413	1,236	345	29.1	25.8	17.4
平成29年	2,587	3.5	1,414	1,292	389	30.1	26.5	18.6
平成30年	2,558	△ 1.1	1,403	1,337	446	29.2	26.1	19.2
平成31年 4月	2,547	△ 6.7	1,384	1,334	499	21.2	16.8	12.0
令和元年 5月	2,462	△ 12.1	1,335	1,344	498	26.8	24.1	19.1
6月	2,435	△ 7.1	1,347	1,332	464	30.3	28.9	23.1
7月	2,528	0.9	1,403	1,385	494	28.4	26.2	21.1
8月	2,154	△ 2.4	1,166	1,170	388	27.8	26.3	20.1
9月	2,424	2.1	1,247	1,247	403	29.0	26.4	19.3
前年同月	2,375	△ 7.9	1,293	1,246	390	31.6	29.5	21.7

(注) パートを含む。

9 正社員の職業紹介状況

年月	正社員有効求人人数		常用フルタイム有効求職者数		正社員有効求人倍率		正社員新規求人数			正社員就職件数		
	人	%	人	%	倍	P	人	%	%	件	%	%
平成26年 (月平均)	62,564	2.8	66,243	△ 12.0	0.94	0.13	21,722	40.9	2.1	3,096	47.1	△ 4.2
平成27年 "	63,765	1.9	61,777	△ 6.7	1.03	0.09	22,519	43.9	3.7	2,963	47.8	△ 4.3
平成28年 "	68,016	6.7	58,643	△ 5.1	1.16	0.13	23,777	45.8	5.6	2,812	47.8	△ 5.1
平成29年 "	74,210	9.1	54,825	△ 6.5	1.35	0.19	25,728	46.5	8.2	2,706	47.1	△ 3.8
平成30年 "	78,308	5.5	51,897	△ 5.3	1.51	0.16	26,773	47.1	4.1	2,461	46.2	△ 9.0
平成30年 9月	78,185	1.9	51,298	△ 7.3	1.52	0.13	27,460	46.5	△ 0.1	2,221	46.3	△ 21.2
10月	80,428	3.5	52,648	△ 4.2	1.53	0.12	28,180	49.0	9.6	2,556	47.0	△ 12.1
11月	80,418	5.1	50,851	△ 3.1	1.58	0.12	26,207	47.8	△ 0.0	2,409	47.3	△ 10.0
12月	79,323	5.8	47,690	△ 2.0	1.66	0.12	26,745	47.4	4.8	2,106	48.5	△ 10.1
平成31年 1月	78,906	4.0	47,951	△ 2.2	1.65	0.10	27,315	47.8	3.5	1,947	48.4	△ 13.1
2月	81,037	4.2	48,601	△ 4.6	1.67	0.14	28,041	48.0	3.8	2,268	44.8	△ 10.0
3月	81,193	3.8	50,526	△ 4.1	1.61	0.13	27,403	46.9	3.9	2,356	40.1	△ 19.6
4月	79,558	4.0	52,445	△ 3.0	1.52	0.11	25,914	48.2	1.9	2,354	45.2	△ 9.6
令和元年 5月	77,770	0.5	53,375	△ 2.2	1.46	0.04	26,143	48.9	△ 5.5	2,309	45.7	△ 10.7
6月	77,277	△ 1.6	52,207	△ 2.1	1.48	0.01	26,820	46.7	△ 3.6	2,144	44.0	△ 14.0
7月	79,223	0.2	52,893	0.3	1.50	0.00	27,539	48.9	7.2	2,330	46.6	△ 7.7
8月	78,309	0.3	52,511	△ 0.7	1.49	0.01	25,492	49.0	△ 3.1	1,945	46.3	△ 16.8
9月	78,817	0.8	52,674	2.7	1.50	△ 0.02	27,073	47.8	△ 1.4	2,253	46.0	1.4

- (注) 1. 正社員有効求人倍率＝正社員有効求人人数／常用フルタイム（一般）有効求職者数。なお、常用フルタイム有効求職者にはフルタイムの派遣労働者や契約社員を希望する者も含まれるため、厳密な意味での正社員有効求人倍率より低い値となる。
 2. 「正社員」とは、一般求人のうち求人票の雇用形態欄に「正社員」と記載された常用求人である。
 3. 構成比は、それぞれ新規求人数全体に占める正社員求人割合及び就職件数全体に占める正社員就職割合である。

10 パートタイマーの職業紹介状況

年月	新規求職申込件数		月間有効求職者数		新規求人数		月間有効求人数		有効求人倍率	就職件数		就職率
	件	うち常用	人	うち常用	人	人	人	人				
									件	人	人	人
平成26年 (月平均)	7,426	7,404	32,762	32,674	19,481	15,985	54,767	45,080	1.67	2,654	2,308	35.7
平成27年 "	7,275	7,252	32,165	32,068	20,238	16,894	56,770	47,612	1.76	2,514	2,201	34.6
平成28年 "	7,082	7,055	32,175	32,059	21,292	17,643	60,241	49,991	1.87	2,452	2,139	34.6
平成29年 "	7,015	6,997	32,178	32,104	22,754	19,022	64,799	54,106	2.01	2,488	2,186	35.5
平成30年 "	6,907	6,890	32,451	32,377	23,195	19,431	66,725	55,958	2.06	2,357	2,069	34.1
平成30年 9月	6,097	6,079	31,912	31,831	23,529	19,881	66,787	56,102	2.09	2,107	1,858	34.6
10月	7,336	7,313	33,040	32,954	23,468	19,932	67,018	56,975	2.03	2,451	2,180	33.4
11月	5,760	5,752	32,069	31,994	22,312	18,560	67,052	56,563	2.09	2,221	1,978	38.6
12月	4,331	4,319	29,767	29,696	21,878	17,567	64,976	53,910	2.18	1,809	1,552	41.8
平成31年 1月	6,877	6,864	29,889	29,833	23,785	19,626	65,770	54,116	2.20	1,696	1,412	24.7
2月	6,491	6,480	30,441	30,383	24,398	20,392	68,451	56,452	2.25	2,327	2,027	35.8
3月	6,778	6,768	31,631	31,576	23,741	20,192	69,024	57,750	2.18	2,901	2,619	42.8
4月	9,683	9,663	34,638	34,573	22,276	18,592	66,983	56,154	1.93	2,382	2,100	24.6
令和元年 5月	7,629	7,610	35,785	35,710	21,972	18,031	64,922	54,330	1.81	2,324	2,046	30.5
6月	6,180	6,172	35,308	35,237	23,336	19,703	65,211	54,417	1.85	2,270	1,986	36.7
7月	6,540	6,530	33,892	33,826	22,842	19,385	65,696	55,107	1.94	2,247	1,968	34.4
8月	5,848	5,831	32,844	32,779	21,091	17,570	64,557	54,456	1.97	1,865	1,669	31.9
9月	6,918	6,909	33,539	33,474	22,702	19,395	64,153	54,492	1.91	2,186	1,947	31.6

11 あいちマザーズハローワークの職業紹介状況

年 月	新規求職申込件数		月間有効求職者数		紹介件数	就 職 件 数		来 所 相 談 件 数
	件	うちパート	人	人		件	うちパート	
平成30年 10月	374	201	1,058	606	278	68	41	950
11月	285	147	1,019	558	214	50	26	782
12月	251	146	928	503	152	31	18	633
平成31年 1月	334	167	923	489	211	27	17	803
2月	347	194	980	533	284	43	29	857
3月	350	213	1,039	583	297	69	44	877
4月	302	193	1,005	594	291	59	40	823
令和元年 5月	362	204	1,013	599	274	54	38	926
6月	285	164	961	550	265	60	45	819
7月	317	172	974	546	217	54	38	846
8月	259	153	909	504	193	40	31	698
9月	338	208	938	548	237	54	31	876
前 年 同 月	339	207	994	578	266	40	27	865

12 名古屋外国人雇用サービスセンターの職業紹介状況

年 月	新規求職申込件数	紹介件数	就職件数	来所相談件数
平成30年 10月	221	315	40	433
11月	182	252	33	363
12月	113	244	30	276
平成31年 1月	164	234	28	282
2月	159	274	29	331
3月	174	321	43	334
4月	265	268	32	446
令和元年 5月	217	291	32	476
6月	189	325	37	431
7月	259	317	26	521
8月	206	340	31	440
9月	177	293	40	414
前 年 同 月	157	263	45	306

13 愛知新卒応援ハローワーク（愛知学生職業センター）の職業紹介状況

年 月	項 目	新規求職申込件数		紹介件数		就職件数	
		大学生等	うち既卒者	大学生等	うち既卒者	大学生等	うち既卒者
平成30年	10月	350	166	507	301	532	306
	11月	401	182	801	467	475	246
	12月	255	118	421	281	392	202
平成31年	1月	367	130	563	327	296	137
	2月	790	192	360	205	201	65
	3月	896	192	485	417	211	65
	4月	532	173	285	279	268	237
令和元年	5月	448	170	284	278	358	325
	6月	498	154	551	321	367	323
	7月	419	180	720	377	373	285
	8月	289	146	506	341	232	113
	9月	306	158	428	290	425	217
前 年 同 月		283	126	566	307	579	269

- (注) 1. 平成19年6月より、学生職業センターにヤングワークプラザあいちで取り扱っていた職業紹介業務を統合して開設。
 2. 大学生等とは、大学生、大学院生、短期大学生、高等専門学校生、専修学校生及び職業能力開発施設生。
 3. 就職件数はハローワーク紹介以外を含む。

14 愛知わかものハローワークの職業紹介状況

年 月	項 目	新規求職申込件数	紹介件数	就職件数	来所相談件数
平成30年	10月	303	319	49	927
	11月	242	431	46	904
	12月	222	307	41	670
平成31年	1月	265	304	39	802
	2月	217	346	53	760
	3月	293	384	59	897
	4月	268	401	44	921
令和元年	5月	253	344	36	868
	6月	272	443	50	997
	7月	246	427	48	956
	8月	246	330	41	835
	9月	273	354	54	906
前 年 同 月		251	353	53	856

- (注) 平成24年10月より、主に45歳未満の若者を対象として開設。平成25年4月より、システム集計を開始。

15 ハローワークプラザなるみの職業紹介状況

年 月	新規求職申込件数		月間有効求職者数		紹介件数	就 職 件 数		来 所 相 談 件 数
	件	うちパート	人	うちパート		件	うちパート	
平成30年 10月	277	94	869	348	267	65	32	648
11月	261	112	845	341	281	62	23	614
12月	205	78	803	316	163	46	22	512
平成31年 1月	274	95	799	307	282	47	22	624
2月	250	97	806	312	288	55	23	620
3月	278	97	855	312	354	73	43	645
4月	250	92	835	305	297	79	40	595
令和元年 5月	290	103	838	299	274	67	29	588
6月	304	109	872	312	306	57	30	646
7月	268	109	898	327	321	60	24	689
8月	239	102	880	345	250	54	32	617
9月	294	143	894	387	290	62	35	706
前 年 同 月	231	104	854	357	198	40	16	561

(注)ハローワークプラザあらたまが平成23年2月25日付廃止されたことに伴い、平成23年2月28日よりハローワークプラザなるみ開設

16 日雇の職業紹介状況

年 月	四半期末日の有効求職者数		新規求職 申込件数	期間有効 求人延数	就労実人員	就労延数
	人	うち男 人				
平成26年度 (月平均)	-	-	3	235	25	249
平成27年度 "	-	-	3	224	18	161
平成28年度 "	-	-	2	246	19	164
平成29年度 "	-	-	0	-	-	-
平成30年度 "	-	-	1	-	-	-
平成30年度 7月～9月	-	-	1	-	-	-
10月～12月	-	-	2	-	-	-
1月～3月	-	-	3	-	-	-
令和元年度 4月～6月	5	5	6	-	-	-
7月～9月	5	5	-	-	-	-

(注) 1. 四半期末日の有効求職者数は各期の末月末日の数値である(令和元年度より集計を開始した項目)。また年度欄には1～3月期末日の数値を掲載している。
2. 期間有効求人延数は月間有効求人延数の月平均を計上。

17 港湾労働関係の職業紹介状況

(1) 常用関係

項目 年 月		新 規 (港) 証 交 付 件 数			
		計	船 内 作 業	沿岸作業及び倉庫作業	そ の 他
平成28年	(月平均)	25	5	16	4
平成29年	"	24	5	16	3
平成30年	"	42	7	26	9
平成30年	9月	25	1	14	10
	10月	73	28	43	2
	11月	18	2	13	3
	12月	19	3	9	7
平成31年	1月	40	13	24	3
	2月	22	6	11	5
	3月	33	16	15	2
	4月	65	20	35	10
令和元年	5月	78	26	49	3
	6月	35	8	21	6
	7月	51	11	36	4
	8月	12	4	8	-
	9月	29	7	19	3

項目 年 月		月 末 現 在 (港) 証 所 持 者 数			
		計	船 内 作 業	沿岸作業及び倉庫作業	そ の 他
平成28年	(月平均)	5,420	1,788	3,239	393
平成29年	"	5,386	1,780	3,220	386
平成30年	"	5,389	1,767	3,213	410
平成30年	9月	5,394	1,757	3,204	433
	10月	5,435	1,778	3,227	430
	11月	5,429	1,771	3,232	426
	12月	5,426	1,771	3,224	431
平成31年	1月	5,432	1,775	3,224	433
	2月	5,436	1,776	3,226	434
	3月	5,436	1,783	3,227	426
	4月	5,443	1,796	3,216	431
令和元年	5月	5,502	1,816	3,255	431
	6月	5,500	1,818	3,246	436
	7月	5,510	1,812	3,263	435
	8月	5,493	1,805	3,258	430
	9月	5,496	1,808	3,261	427

(2) 日雇関係等

項目 年 月		新 規 求 人 延 数			
		計	船 内 作 業	沿岸作業及び倉庫作業	そ の 他
平成28年	(月平均)	12	-	-	12
平成29年	"	0	-	-	0
平成30年	"	-	-	-	-
平成30年	9月	-	-	-	-
	10月	-	-	-	-
	11月	-	-	-	-
	12月	-	-	-	-
平成31年	1月	-	-	-	-
	2月	-	-	-	-
	3月	-	-	-	-
	4月	-	-	-	-
令和元年	5月	-	-	-	-
	6月	-	-	-	-
	7月	-	-	-	-
	8月	-	-	-	-
	9月	-	-	-	-

(注) その他は「はしけ作業」、「いかだ作業」及び「船舶貨物整備作業」である。

18 雇用保険適用状況

(1) 被保険者の種類別状況

(9月)

被保険者種類	項 目			月 末 現 在 被 保 険 者 数	う ち 女
	資 格 取 得 者 数	資 格 喪 失 者 数	うち事業主の 都合による離職		
全 数	35,139	37,671	1,536	2,927,504	1,097,078
一 般	33,761	35,051	1,345	2,759,967	1,039,205
高 年 齢	1,361	2,615	191	167,465	57,863
短 期 雇 用 特 例	17	5	-	72	10

(2) 産業別適用事業所及び被保険者の状況

(9月)

産 業	項 目	月 末 現 在 事 業 所 数	被 保 険 者 の 資 格			増 減 差	月 末 現 在 被 保 険 者 数	う ち 短 期 特 例 被 保 険 者 数
			取 得	喪 失	うち事業主の 都合による 離職			
合 計		118,571	35,139	37,671	1,536	△ 2,532	2,927,504	72
農 林 水 産 業		817	94	90	3	4	5,198	-
鉱 業		84	9	5	-	4	1,089	-
建 設 業		22,116	1,959	1,885	81	74	155,615	13
製 造 業		19,485	7,055	8,613	274	△ 1,558	953,963	32
	食 料 品 ・ 飲 料	1,358	826	920	24	△ 94	69,975	2
	繊 維 ・ 衣 服	1,200	288	262	17	26	20,292	-
	木 材 ・ 家 具	953	111	118	9	△ 7	13,413	-
	パ ル プ ・ 出 版	1,223	292	315	16	△ 23	33,358	1
	化 学 関 係	1,192	435	469	11	△ 34	57,696	-
	窯 業 ・ 土 石	772	200	262	8	△ 62	35,839	-
	鉄 鋼	435	135	187	2	△ 52	29,473	-
	非 鉄 金 属	177	72	67	-	5	9,478	-
	金 属 製 品	3,583	618	710	32	△ 92	66,142	-
	は ん 用 機 械 器 具	2,240	485	574	16	△ 89	81,478	-
	電 気 機 械 器 具	1,163	724	917	24	△ 193	117,531	-
	輸 送 用 機 械 器 具	2,669	2,165	2,964	68	△ 799	343,797	29
	そ の 他 機 械 器 具	1,143	264	353	18	△ 89	36,524	-
	そ の 他 製 造 業	1,377	440	495	29	△ 55	38,967	-
	電 気 ・ ガ ス ・ 水 道 ・ 熱 供 給 業	83	36	35	1	1	17,680	-
	情 報 通 信 業	2,173	634	684	22	△ 50	72,118	2
	運 輸 業 , 郵 便 業	4,396	2,811	2,865	70	△ 54	235,821	2
	卸 売 業 , 小 売 業	18,852	4,320	5,664	406	△ 1,344	447,930	-
	金 融 業 , 保 険 業	1,306	326	380	20	△ 54	59,061	-
	不 動 産 業 , 物 品 賃 貸 業	2,496	827	833	30	△ 6	63,199	15
	宿 泊 業 , 飲 食 サ ー ビ ス 業	6,025	1,333	1,443	150	△ 110	72,839	-
	医 療 , 福 祉	13,323	3,751	3,604	88	147	270,251	-
	教 育 , 学 習 支 援 業	1,796	414	365	1	49	57,780	-
	複 合 サ ー ビ ス 事 業	1,546	125	146	4	△ 21	26,355	-
	サ ー ビ ス 業	23,463	10,724	10,443	380	281	447,917	8
	公 務 ・ そ の 他	610	721	616	6	105	40,688	-

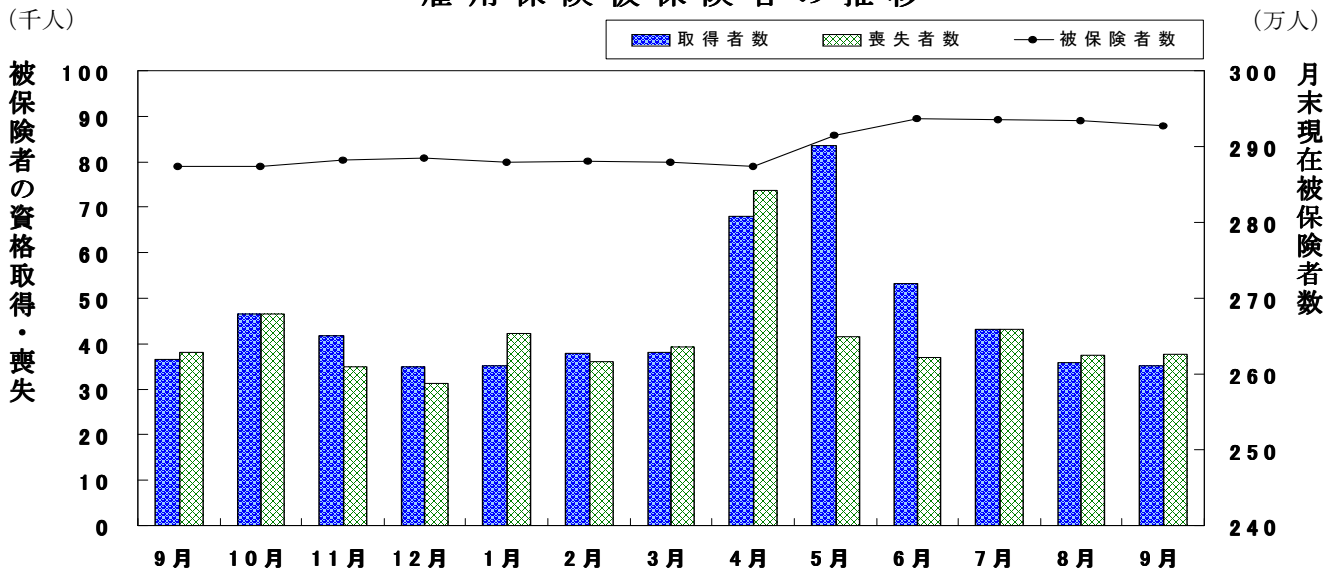
- (注) 1. その他機械器具とは、情報通信機械器具、電子部品・デバイス、生産用機械器具、業務用機械器具である。
 2. その他製造業には、ゴム製品、なめし皮・同製品・毛皮製造業を含む。
 3. サービス業には、学術研究、専門・技術サービス業、生活関連サービス業、娯楽業を含む。

(3) 月別、安定所別にみた適用状況

年月	項目 事業所数	被 保 険 者 の 資 格				増 減 差	月 末 現 在	
		取 得	喪 失	うち事業主都合による 離職	被保険者数		うち女	
平成26年度計	所	人	人	人	人	人	人	
27 "	109,246	490,168	450,757	24,208	39,411	2,644,298	959,564	
28 "	111,560	504,836	455,254	21,471	49,582	2,692,772	986,117	
29 "	113,925	532,663	458,690	20,638	73,973	2,765,476	1,018,114	
30 "	116,512	542,742	478,805	20,130	63,937	2,830,795	1,049,126	
	118,080	552,951	503,098	20,589	49,853	2,879,566	1,074,779	
平成30年 9月	117,234	36,456	38,191	1,866	△ 1,735	2,874,440	1,071,148	
10月	117,406	46,587	46,482	2,141	105	2,874,107	1,071,384	
11月	117,634	41,823	35,020	1,314	6,803	2,881,907	1,075,442	
12月	117,665	34,923	31,187	1,156	3,736	2,885,506	1,077,544	
平成31年 1月	117,824	35,266	42,233	1,595	△ 6,967	2,879,003	1,073,602	
2月	117,976	37,804	36,009	1,413	1,795	2,880,766	1,074,806	
3月	118,080	38,203	39,289	1,797	△ 1,086	2,879,566	1,074,779	
4月	118,304	67,927	73,795	2,653	△ 5,868	2,873,560	1,069,773	
令和元年 5月	118,494	83,470	41,548	1,663	41,922	2,915,074	1,090,918	
6月	118,731	53,125	36,993	1,422	16,132	2,936,316	1,100,050	
7月	118,887	43,115	43,152	1,910	△ 37	2,936,255	1,100,855	
8月	118,888	35,942	37,356	1,658	△ 1,414	2,934,849	1,100,556	
9月	118,571	35,139	37,671	1,536	△ 2,532	2,927,504	1,097,078	
安定所別 (9月分)	名古屋中	26,712	10,852	11,411	491	△ 559	784,097	327,748
	名古屋東	12,136	2,719	2,883	120	△ 164	280,354	93,244
	名古屋橋	16,115	3,744	3,989	193	△ 245	332,450	142,444
	豊岡	6,871	2,034	2,029	68	5	124,248	54,309
	一宮	5,483	1,503	1,412	15	91	105,618	41,871
	半田	6,397	2,039	2,497	98	△ 458	125,805	58,606
	瀬戸	6,654	1,290	1,432	53	△ 142	124,591	43,438
	豊田	2,892	572	563	23	9	44,419	18,378
	津島	5,490	1,785	2,115	52	△ 330	225,517	57,632
	刈谷	5,297	964	981	41	△ 17	74,172	29,499
	西尾	7,874	3,330	4,001	108	△ 671	378,286	109,139
	犬山	2,333	575	604	30	△ 29	38,799	15,262
	豊川(本所)	3,179	785	879	106	△ 94	66,740	24,187
	新井	2,425	494	482	17	12	49,807	18,610
	春日	769	106	138	7	△ 32	11,542	4,600
	蒲郡(出張所)	6,775	2,092	2,026	109	66	142,354	50,051
	1,169	255	229	5	26	18,705	8,060	

(注) 1. 各年の月末現在事務所数及び月末現在被保険者数欄は、年度末現在の数値である。
 2. 平成19年4月から、蒲郡安定所は豊川安定所の出張所となったが、「豊川(本所)」の欄には蒲郡出張所分を含まない豊川安定所の数値を、蒲郡(出張所)の欄には蒲郡出張所の数値を計上している。

雇用保険被保険者の推移



19 雇用保険給付状況

月別、安定所別にみた給付状況

その1

項目 年月		一般被保険者給付（基本手当）							
		離職票 交付枚数	受給資格決定件数		初回受給者数		受給者実人員		
			枚	件	前年比	人	うち特定	人	前年比
				%		人		%	人
平成26年度計		241,678	80,560	△ 5.3	68,326	13,653	24,543	△ 9.9	5,963
平成27年度計		239,853	77,415	△ 3.9	65,680	13,295	22,954	△ 6.5	5,346
平成28年度計		237,026	72,748	△ 6.0	59,754	11,508	20,680	△ 9.9	4,553
平成29年度計		237,827	68,788	△ 5.4	56,448	10,379	19,513	△ 5.6	4,000
平成30年度計		248,338	69,596	1.2	56,325	11,104	19,735	1.1	4,420
平成30年 9月		18,991	5,021	△ 12.0	4,063	684	21,124	1.6	4,771
10月		22,422	6,551	7.6	4,624	899	21,339	2.4	4,863
11月		17,014	5,180	3.0	4,768	887	20,111	0.2	4,438
12月		14,631	3,873	1.2	3,782	708	18,956	1.7	4,255
平成31年 1月		21,551	5,569	7.9	4,079	679	18,992	4.0	4,137
2月		17,807	5,232	2.0	4,625	939	18,112	3.5	3,903
3月		20,039	5,108	△ 0.9	3,894	724	17,863	1.6	3,797
4月		36,809	7,811	0.2	3,642	913	17,480	2.5	3,963
令和元年 5月		20,158	7,946	△ 2.7	6,909	1,322	20,321	0.4	4,422
6月		18,136	5,550	△ 0.7	4,984	968	20,206	1.5	4,421
7月		21,550	6,189	9.9	5,090	936	21,469	2.4	4,614
8月		19,108	5,411	△ 8.0	5,554	928	21,523	△ 2.8	4,428
9月		19,653	5,847	16.5	4,484	843	21,547	2.0	4,478
安定所別 (9月分)	名古屋中	6,213	714	11.7	559	102	2,754	△ 2.9	629
	名古屋南	1,627	662	29.8	457	77	2,350	0.9	479
	名古屋東	2,224	699	11.5	633	109	3,068	3.0	650
	豊橋	981	409	14.6	297	52	1,395	3.7	282
	岡崎	648	313	△ 4.9	253	36	1,202	3.9	181
	一宮	1,041	390	42.3	296	72	1,328	0.8	277
	半田	658	397	43.8	286	58	1,298	2.0	265
	瀬戸	284	155	4.0	136	28	687	5.5	166
	豊田	1,049	377	4.7	281	75	1,372	11.5	298
	津島	470	264	7.8	208	45	934	1.1	182
	刈谷	2,410	518	10.4	370	60	1,657	4.2	284
	西尾	289	140	33.3	118	27	504	12.8	102
	犬山	397	185	12.8	150	34	737	△ 2.1	160
	豊川(本所)	255	156	9.9	99	8	504	△ 11.4	103
新城	65	40	48.1	20	4	92	△ 20.7	16	
春日井	922	357	20.6	283	46	1,434	5.6	338	
蒲郡(出張所)	120	70	34.6	34	6	227	△ 9.2	62	

- (注) 1. 基本手当受給率=基本手当受給者実人員/(被保険者数+基本手当受給者実人員)×100
 2. 年度計欄の受給者実人員は、月平均で計上。
 3. 「うち特定」は、受給資格者のうちの特定受給資格者を指す。

				高年齢求職者給付					短期特例被保険者給付			日雇給付
支給終了者数		受給率		⑩受給者の紹介件数	⑪受給者の就職件数	離職票交付枚数	受給資格決定件数	受給者数	離職票交付枚数	受給資格決定件数	受給者数	受給者実人員
うち特定	愛知	全国										
人	人	%	%	件	件	枚	件	人	枚	件	人	人
52,099	8,452	0.9	1.2	84,709	17,735	18,690	13,545	13,435	689	75	74	1,691
49,827	7,556	0.8	1.1	79,773	17,122	19,388	13,895	13,836	621	69	68	1,472
43,619	6,232	0.7	1.0	83,286	17,987	19,660	13,590	13,601	543	49	49	801
40,604	5,125	0.7	0.9	71,014	17,104	24,567	14,655	14,510	471	81	81	73
39,079	5,369	0.7	0.9	63,130	16,017	26,603	16,228	16,093	374	83	82	20
3,355	454	0.7	0.9	5,188	1,332	1,563	953	955	4	-	1	1
3,875	541	0.7	0.9	6,044	1,525	2,278	1,463	1,344	9	2	-	-
3,659	505	0.7	0.9	5,435	1,408	1,400	1,066	1,229	14	24	4	1
3,225	468	0.7	0.8	4,307	1,227	1,414	807	715	66	12	26	1
3,886	647	0.7	0.8	5,238	1,098	1,973	1,174	1,029	10	3	8	4
2,910	403	0.6	0.8	4,825	1,261	1,625	1,120	1,228	5	1	3	2
3,018	393	0.6	0.9	5,181	1,344	1,994	1,063	1,072	31	2	1	3
2,625	391	0.6	0.8	4,868	1,280	6,848	2,630	1,802	116	2	3	7
3,354	446	0.7	0.9	4,963	1,327	1,947	2,298	2,861	45	9	1	5
2,746	408	0.7	0.9	5,240	1,224	1,712	1,195	1,309	20	33	37	4
3,257	442	0.7	0.9	5,907	1,431	2,106	1,269	1,147	27	1	5	5
3,470	431	0.7	0.9	5,746	1,209	1,752	1,030	795	9	1	1	5
3,412	422	0.7	0.9	5,636	1,440	1,829	1,117	978	5	-	1	3
411	61	0.4		1,175	213	587	126	82	-	-	-	-
408	60	0.8		697	158	178	139	125	1	-	-	1
495	69	0.9		609	127	158	105	119	-	-	-	-
232	27	1.1		318	113	87	68	63	-	-	-	-
206	13	1.1		293	85	45	62	44	-	-	-	-
205	25	1.0		380	86	87	83	82	-	-	1	-
186	15	1.0		296	98	62	72	74	3	-	-	-
106	16	1.5		209	62	18	28	37	-	-	-	1
233	24	0.6		272	73	138	85	90	-	-	-	-
130	12	1.2		263	75	54	41	35	-	-	-	-
236	25	0.4		414	105	183	105	61	-	-	-	-
89	9	1.3		89	42	21	24	16	-	-	-	-
119	17	1.1		148	39	59	42	25	-	-	-	1
78	12	1.0		138	53	25	34	27	-	-	-	-
12	3	0.8		51	21	7	10	12	-	-	-	-
225	28	1.0		230	71	111	81	82	1	-	-	-
41	6	1.2		54	19	9	12	4	-	-	-	-

4. 刈谷安定所には、碧南出張所を含む。平成19年4月から、蒲郡安定所は豊川安定所の出張所となったが、「豊川(本所)」の欄には蒲郡出張所分を含まない豊川安定所の数値を、蒲郡(出張所)の欄には蒲郡出張所の数値を計上している。
5. 平成22年1月船員保険法改正に伴い、中部運輸局の取扱数を含むため、各月の合計と各安定所の合計は必ずしも一致しない。
6. 「⑩受給者の紹介件数」、「⑪受給者の就職件数」には、名古屋中にあいちマザーズハローワーク・名古屋外国人雇用サービスセンター・愛知新卒応援ハローワーク・愛知わかものハローワークで取扱った件数を含み、名古屋南にはハローワークプラザのみ、刈谷には碧南出張所をそれぞれ含む。

月別、安定所別にみた給付状況
その2

年 月	項目	就 職 促 進 給 付				教 育 訓 練 給 付		雇 用 継 続 給 付			
		常用就職 支度手当 受給者数	再就職手当 受給者数	就業促進 定着手当 受給者数	就業手当 受給者 実人員	一般教育訓 練給付金 受給者 数	専門実践教 育訓練給付 金受給者 数	高年齢雇用継続給付		育児休業給付	介護休業給付
								基本給付 金受給者 実人員	再就職給 付金受給 者実人員	基本給付 金受給者 実人員	介護休業 給付金 受給者数
		人	人	人	人	人	人	人	人	人	人
	平成26年度	416	17,158	2,572	45	6,892	-	574,294	73	161,154	465
	平成27年度	331	19,133	6,331	53	6,776	294	555,407	41	180,190	508
	平成28年度	344	19,567	5,358	51	6,183	922	542,348	39	198,275	544
	平成29年度	179	20,204	5,015	43	5,514	1,731	529,218	29	210,663	821
	平成30年度	148	20,749	4,916	45	5,333	2,599	519,444	52	241,016	1,001
	平成30年 9月	11	1,173	268	51	474	74	39,674	5	16,648	93
	10月	14	2,138	441	47	569	962	46,782	5	20,667	92
	11月	8	1,881	470	47	691	152	39,968	6	19,312	82
	12月	12	1,845	412	50	489	95	46,487	4	20,049	82
	平成31年 1月	14	1,523	423	39	401	56	38,682	6	21,850	75
	2月	8	1,482	482	39	302	29	46,557	4	20,440	92
	3月	18	1,479	420	35	352	273	39,753	4	23,606	99
	4月	16	1,551	387	36	487	759	46,466	7	24,426	88
	令和元年 5月	19	1,697	454	25	356	261	39,652	2	26,219	104
	6月	14	1,871	516	37	342	107	46,209	5	18,137	84
	7月	16	2,260	448	43	433	60	41,586	1	19,895	100
	8月	10	1,835	330	45	504	95	47,151	7	18,979	90
	9月	8	1,649	312	47	568	64	39,903	2	18,331	102
安 定 所 別 (9 月 分)	名古屋中	2	217	32	5	75	11	10,908	-	5,817	33
	名古屋南	1	166	27	3	53	6	5,262	-	1,464	5
	名古屋東	1	174	33	5	92	20	3,733	-	2,454	7
	豊橋	-	111	22	3	20	2	1,824	-	703	4
	岡崎	-	102	14	4	33	3	1,574	2	671	1
	一宮	1	103	15	2	35	2	948	-	638	10
	半田	-	89	18	1	30	1	3,160	-	563	6
	瀬戸	-	57	9	2	14	1	1,107	-	260	-
	豊田	1	101	15	7	38	1	1,920	-	1,493	8
	津島	-	83	10	3	28	4	615	-	253	2
	刈谷	1	158	36	9	51	7	4,406	-	2,224	13
	西尾	-	55	13	1	10	-	423	-	218	-
	犬山	-	57	23	-	23	2	965	-	432	2
	豊川(本所)	-	43	7	-	13	1	739	-	273	1
	新城	-	15	1	-	2	-	314	-	34	2
	春日井	1	82	29	1	46	3	1,745	-	732	8
蒲郡(出張所)	-	34	8	1	5	-	260	-	102	-	

- (注) 1. 就業手当受給者実人員の年度欄は月平均。
2. 平成22年1月船員保険法改正に伴い、中部運輸局の取扱数を含むため、各月の合計と各安定所の合計は必ずしも一致しない。
3. 平成26年4月雇用保険法改正に伴い、就業促進定着手当創設。平成26年10月より支給実績あり。
4. 平成26年10月雇用保険法改正に伴い、専門実践教育訓練給付創設。平成27年4月より支給実績あり。

レイバー・マーケット・プロフィール
(令和元年10月号)

編集
発行 愛知労働局 職業安定部

〒460-0003 名古屋市中区錦 2-14-25
(ヤマイチビル13階)

電話 052-219-5578