



レイバー・マーケット・プロフィール

(労働市場概況)

LABOUR MARKET
PROFILE

2019. 3

愛知労働局

用語の説明

レイバー・マーケット・プロフィールにおける主な用語の定義は次のとおりである。

I 職業紹介関係

【一般】

常用及び臨時・季節を合わせたものをいう。

【常用】

雇用期間の定めのない仕事、又は4ヶ月以上の雇用期間が定められている仕事(「季節」を除く。)をいう。

【臨時・季節】

・臨時とは、1ヶ月以上4ヶ月未満の雇用期間が定められている仕事をいう。

・季節とは、季節的な労働需要に対し、又は季節的な余暇を利用して一定の期間(4ヶ月未満、4ヶ月以上の別を問わない。)を定めて就労するものをいう。

【パートタイム】

1週間の所定労働時間が同一の事業所に雇用されている通常の労働者の1週間の所定労働時間に比し短いものをいう。

なお、「パートタイム」は雇用期間の定めにより、「常用的パートタイム」、「臨時的パートタイム」及び「日雇的パートタイム」に分けられる。

【日雇】

日々雇用の仕事、又は1ヶ月未満の雇用期間が定められているものをいう。

【求職者数】

・「新規求職申込件数」とは、公共職業安定所でその月のうちに新たに受け付けた求職申込件数をいう。

・「月間有効求職者数」とは、「前月末日現在において、求職申込の有効期限が翌月以降にまたがっている就職未決定の求職者数」と、当月の「新規求職申込件数」合計数をいう。

【求人数】

・「新規求人数」とは、公共職業安定所でその月のうちに新たに受け付けた求人数(採用予定人員)をいう。

・「月間有効求人数」とは、「前月末日現在において有効期限が翌月以降にまたがっている未充足の求人数」と当月の「新規求人数」の合計数をいう。

【就職件数】

有効求職者が自安定所の紹介により就職したことを確認した件数をいう。

【充足数】

自安定所の有効求人が安定所(求人を連絡した他安定所を含む。)の紹介により求職者と結合した件数をいう。

【求人倍率】

求職者1人あたり求人がどれだけあるかをみるもので、算出方法は次のとおり。

$$\text{新規求人倍率} = \frac{\text{新規求人数}}{\text{新規求職申込件数}}$$

$$\text{有効求人倍率} = \frac{\text{月間有効求人数}}{\text{月間有効求職者数}}$$

なお、求人倍率の「季節調整値」とは、一年を周期として繰り返す季節的変動要因を一定方法により取り除いて計算した数値をいう。

【就職率】

新規求職者数に対する就職件数の割合をみるもので、算出方法は次のとおり。

$$\frac{\text{就職件数}}{\text{新規求職申込件数}} \times 100$$

【充足率】

新規求人数に対する充足された求人の割合をみるもので、算出方法は次のとおり。

$$\frac{\text{充足数}}{\text{新規求人数}} \times 100$$

II 雇用保険業務関係

【適用事業所数】

労働者を雇用する事業所で、公共職業安定所に設置届出をしている事業所の数をいう。

【被保険者数】

適用事業所に雇用されている労働者であって、公共職業安定所にその届出がなされている者の数をいう。

【被保険者資格取得者数】

新規採用、中途採用を問わず適用事業所に新たに雇用され、公共職業安定所に届出のなされた者の数をいう。

【被保険者資格喪失者数】

適用事業所を離職し、その届出が公共職業安定所になされた者の数をいう。

【離職票交付件数】

公共職業安定所が、離職により被保険者でなくなったことの確認を行った者に交付した離職票の枚数をいう。

【受給資格決定件数】

提出された離職票のうち、公共職業安定所が給付を受ける資格ありと決定した件数をいう。

【初回受給者数】

受給資格決定後、第1回目の給付を受けた者の数をいう。

【受給者実人員】

求職者給付(高年齢求職者給付金及び特例一時金を除く。)を受けた受給資格者の実数をいう。

【日雇受給者実人員】

日雇労働者が、職に就くことができない時に給付を受けた者の実際の数をいう。

【特定受給資格者】

倒産、解雇等により離職した者(雇用保険法第23条2項に該当する者)をいう。

内 容 (2 月)

1	労働市場の動向	2
	求職、求人、求人倍率、雇用保険給付の状況	
2	職業紹介の主要指標	4
	愛知県の動き、全国の動き	
3	月別にみた主な指標	6
4	安定所別にみた求職、求人、充足状況	8
5	年齢別常用職業紹介状況	10
6	職業別常用職業紹介状況	11
7	産業別・規模別求人、充足状況	12
8	中高年齢者の職業紹介状況	13
9	正社員の職業紹介状況	14
10	パートタイマーの職業紹介状況	14
11	あいちマザーズハローワークの職業紹介状況	15
12	名古屋外国人雇用サービスセンターの職業紹介状況	15
13	愛知新卒応援ハローワーク(愛知学生職業センター)の職業紹介状況	16
14	愛知わかものハローワークの職業紹介状況	16
15	ハローワークプラザ名中の職業紹介状況	17
16	ハローワークプラザなるみの職業紹介状況	17
17	日雇の職業紹介状況	18
18	港湾労働関係の職業紹介状況	19
19	雇用保険適用状況	20
	被保険者の種類別状況	
	産業別適用事業所及び被保険者の状況	
	月別、安定所別にみた適用状況	
20	雇用保険給付状況	22
	月別、安定所別にみた給付状況	

1 労働市場の動向

< 平成 31 年 2 月分概況 >

1 求人倍率の状況

有効求人倍率（季節調整値）については、月間有効求人数、月間有効求職者数ともに減少し、求人数の減少（前月比 0.8%減）が求職者数の減少（前月比 2.0%減）を下回ったため、前月の 1.96 倍から 0.02 ポイント上昇し、1.98 倍となった。

新規求人倍率（季節調整値）については、新規求人数が増加（前月比 5.7%増）し、新規求職者数が減少（前月比 3.9%減）したため、前月の 2.96 倍から 0.29 ポイント上昇し、3.25 倍となった。

2 求人の状況

新規求人数（原数値）については、前年同月に比べ 2.2%増となった。

新規求人の動きを産業別に前年同月比で見ると、建設業（4.6%増）、製造業（2.1%減）、情報通信業（1.2%増）、運輸業、郵便業（17.7%増）、卸売業、小売業（11.5%増）、金融業、保険業（36.2%減）、不動産業、物品賃貸業（45.3%減）、学術研究、専門・技術サービス業（8.4%減）、宿泊業、飲食サービス業（2.8%増）、生活関連サービス業、娯楽業（18.3%増）、医療、福祉（2.9%増）、サービス業（9.7%減）であった。

製造業は、食料品製造業（7.8%減）、繊維工業（8.9%増）、木材・木製品製造業（25.5%減）、印刷・同関連業（48.6%減）、プラスチック製品製造業（15.1%減）、窯業・土石製品製造業（67.5%増）、鉄鋼業（25.3%増）、金属製品製造業（12.8%減）、はん用機械器具製造業（7.9%減）、生産用機械器具製造業（9.8%減）、電気機械器具製造業（24.8%増）、情報通信機械器具製造業（18.9%増）、輸送用機械器具製造業（6.4%増）となった。

月間有効求人数（原数値）は、前年同月に比べ 1.0%増となった。

3 求職の状況

新規求職者数（原数値）については、前年同月に比べ 10.8%減となった。新規求職者（パート除く常用）の内訳を前年同月比で見ると定年到達者（13.6%増）、事業主都合離職者（6.0%減）、自己都合離職者（4.7%減）、在職者（21.2%減）、無業者（17.6%減）であった。

また、月間有効求職者数（原数値）は、前年同月比 2.7%減となった。

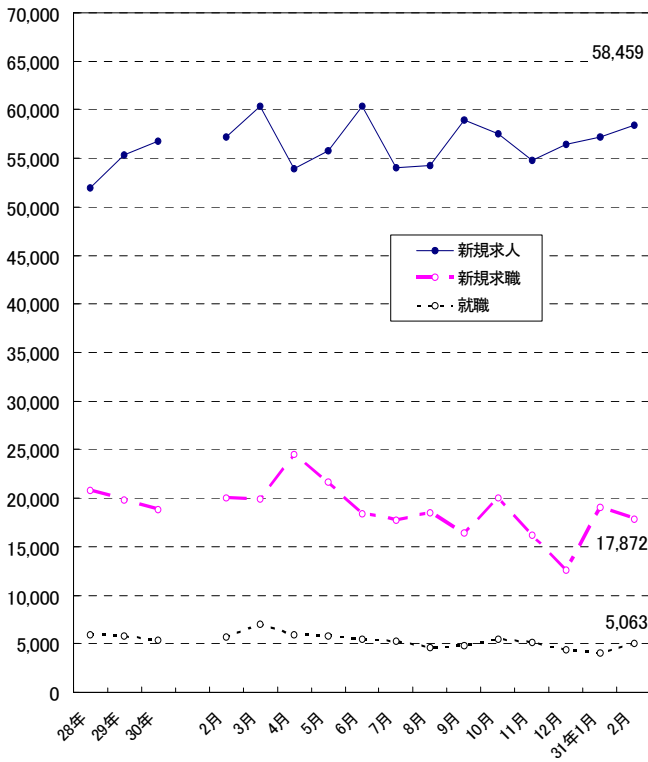
4 就職の状況

公共職業安定所の紹介による就職件数については 5,063 件で、前年同月比 11.5%減となった。就職率（求職者のうち安定所の紹介で就職した者の割合）は 28.3%と、前年同月に比べ 0.3 ポイント低下した。

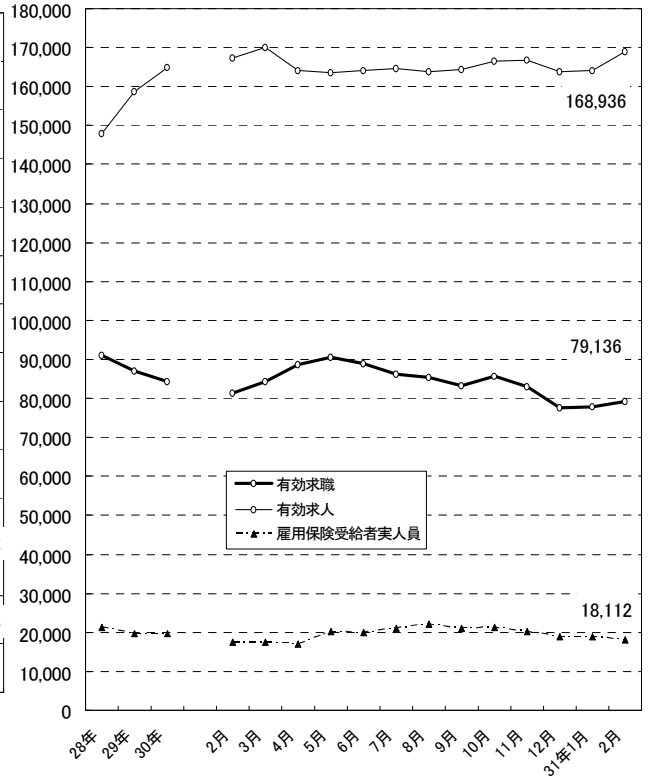
5 雇用保険受給者の状況

雇用保険受給者実人員については、前年同月比 3.5%増となった。

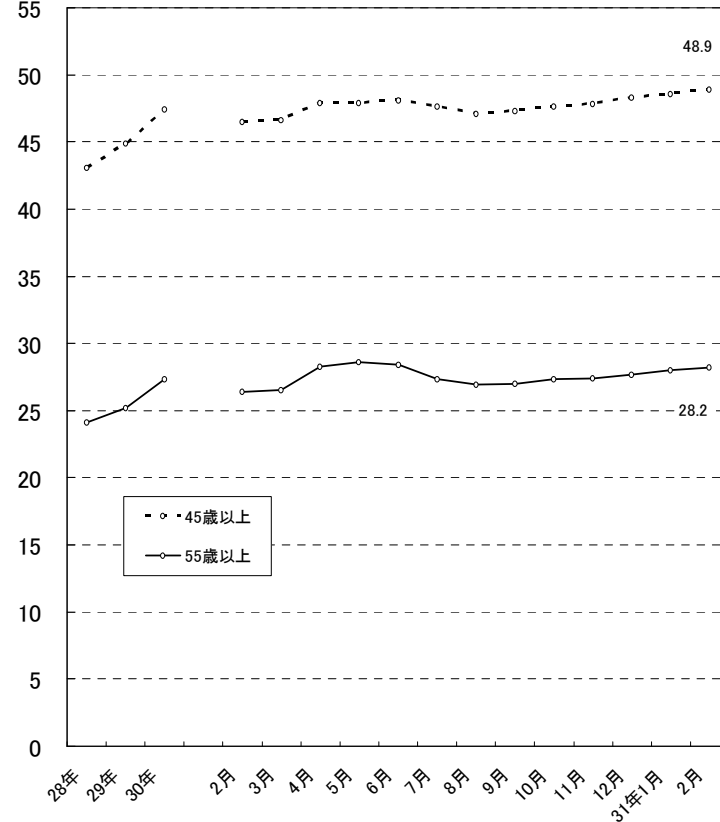
新規求職、求人、就職の推移



有効求職、求人、雇用保険受給者実人員の推移



月間有効求職者に占める中高年齢者の割合



2 職業紹介の主要指標

(1) 愛知県の動き

年月	1 新規求職申込件数		2 月間有効求職者数			3 新規求人数		4 月間 有効求人 数	5 就 職 件 数		
	件	うち(保) 受給者の割合	人	うち45歳 以上の割合	うち(保) 受給者の割合	人	うち常用 の割合		件	うち45歳 以上の割合	うち(保) 受給者の割合
平成26年 (月平均)	22,912	30.8	99,157	41.1	42.0	53,146	87.1	151,573	6,575	38.5	22.6
平成27年 "	21,852	30.9	94,093	41.6	41.4	51,293	88.9	145,110	6,199	39.5	23.0
平成28年 "	20,744	32.0	90,971	43.1	41.1	51,934	89.6	148,017	5,888	42.4	25.4
平成29年 "	19,758	31.8	87,107	44.9	40.6	55,325	90.0	158,675	5,748	45.0	25.2
平成30年 "	18,809	32.7	84,441	47.4	40.6	56,817	90.0	165,015	5,326	48.0	25.6
平成30年 2月	20,037	27.2	81,292	46.5	38.0	57,211	90.8	167,340	5,723	47.9	23.3
3月	19,926	28.5	84,337	46.6	36.9	60,339	88.2	170,065	6,973	49.6	21.4
4月	24,521	36.2	88,673	47.9	37.9	53,893	92.5	164,088	5,853	46.6	21.8
5月	21,613	33.8	90,661	47.9	39.1	55,776	91.6	163,498	5,826	48.1	24.5
6月	18,399	32.0	88,806	48.1	40.4	60,329	88.1	164,029	5,476	47.8	25.8
7月	17,749	35.2	86,294	47.6	42.2	54,024	89.9	164,605	5,271	47.5	26.9
8月	18,495	33.5	85,350	47.1	43.0	54,289	91.4	163,765	4,635	47.6	27.9
9月	16,430	33.6	83,300	47.3	42.8	59,001	88.9	164,250	4,798	49.5	27.8
10月	20,034	34.8	85,776	47.6	42.5	57,517	91.7	166,648	5,436	48.6	28.1
11月	16,238	33.4	83,001	47.8	41.9	54,798	90.3	166,722	5,091	47.1	27.7
12月	12,589	33.4	77,536	48.3	41.5	56,427	87.1	163,709	4,338	49.8	28.3
平成31年 1月	19,041	34.1	77,933	48.6	41.8	57,166	90.2	164,070	4,021	50.6	27.3
2月	17,872	30.4	79,136	48.9	39.9	58,459	90.6	168,936	5,063	50.6	24.9

(注) 新規学卒を除き、パートを含む。(保)雇用保険

新規求職申込件数の動き (愛知県)

平成22年平均100(29,726件)

年	月	1月	2月	3月	4月	5月	6月	7月	8月	9月	10月	11月	12月
平成26年		86.1	74.8	79.6	108.5	84.7	76.0	76.6	68.9	80.4	79.4	58.8	51.3
27年		78.0	75.7	78.8	101.1	74.7	77.0	71.8	65.4	72.6	75.9	59.4	51.7
28年		69.9	76.3	77.3	89.6	75.2	72.1	65.2	66.6	69.9	69.4	58.7	47.3
29年		70.6	69.8	72.6	84.9	72.1	67.7	61.6	64.0	67.1	65.2	55.7	46.3
30年		66.2	67.4	67.0	82.5	72.7	61.9	59.7	62.2	55.3	67.4	54.6	42.4
31年		64.1	60.1										

(注) 新規学卒を除き、パートを含む。

新規求人数の動き (愛知県)

平成22年平均100(32,370件)

年	月	1月	2月	3月	4月	5月	6月	7月	8月	9月	10月	11月	12月
平成26年		180.9	174.3	159.3	170.0	162.5	163.3	167.7	154.7	166.3	176.9	152.7	141.6
27年		178.0	169.6	147.8	156.4	141.7	159.5	167.1	151.6	155.5	174.0	155.8	144.6
28年		173.6	170.4	159.3	153.6	147.3	160.0	158.3	151.6	167.9	168.4	156.3	158.6
29年		177.1	175.0	176.1	161.5	158.5	179.3	162.3	163.4	187.5	175.5	163.9	170.8
30年		179.8	176.7	186.4	166.5	172.3	186.4	166.9	167.7	182.3	177.7	169.3	174.3
31年		176.6	180.6										

(注) 新規学卒を除き、パートを含む。

6 充足数		7 日 雇		諸 比 率					
うち県外 からの割合	新規求職 申込件数	月間有効 求職者数	季調済求人倍率		求 人 倍 率		就 職 率 ($\frac{5}{1} \times 100$)	充 足 率 ($\frac{6}{3} \times 100$)	
			新 規	有 効	新 規 (3/1)	有 効 (4/2)			
人	%	人	人	倍	倍	倍	倍	%	%
7,120	14.7	3	193	-	-	2.32	1.53	28.7	13.4
6,709	14.7	3	201	-	-	2.35	1.54	28.4	13.1
6,232	13.4	3	167	-	-	2.50	1.63	28.4	12.0
6,026	12.6	1	83	-	-	2.80	1.82	29.1	10.9
5,535	12.2	1	9	-	-	3.02	1.95	28.3	9.7
5,988	11.3	-	9	2.82	1.91	2.86	2.06	28.6	10.5
7,337	11.7	-	8	3.04	1.93	3.03	2.02	35.0	12.2
6,118	12.5	3	11	2.99	1.95	2.20	1.85	23.9	11.4
6,051	12.0	1	12	3.01	1.96	2.58	1.80	27.0	10.8
5,654	11.9	-	11	3.10	1.97	3.28	1.85	29.8	9.4
5,466	12.4	-	10	3.04	1.97	3.04	1.91	29.7	10.1
4,829	13.0	-	10	2.99	1.97	2.94	1.92	25.1	8.9
4,930	12.0	1	6	3.24	1.98	3.59	1.97	29.2	8.4
5,580	12.3	1	6	3.00	1.96	2.87	1.94	27.1	9.7
5,246	12.4	1	7	3.07	1.96	3.37	2.01	31.4	9.6
4,528	13.2	-	6	3.20	1.97	4.48	2.11	34.5	8.0
4,196	12.8	2	5	2.96	1.96	3.00	2.11	21.1	7.3
5,342	11.5	-	5	3.25	1.98	3.27	2.13	28.3	9.1

※ 平成30年12月以前の季調済求人倍率は新季節指数により改定済み

(2) 全国の動き

項目 年月	1 新規求職	2 月間有効	3 新 規	4 月間有効	5 就職件数	6 受 給 者	7 季 調 済 求 人 倍 率		8 求 人 倍 率	
	申込件数	求職者数	求 人 数	求 人 数		実 人 員	新 規	有 効	新 規	有 効
	千件	千人	千人	千人	千件	千人	倍	倍	倍	倍
平成26年 (月平均)	502	2,093	834	2,277	168	476	-	-	1.66	1.09
平成27年 "	478	1,979	863	2,374	159	441	-	-	1.80	1.20
平成28年 "	447	1,866	911	2,530	151	409	-	-	2.04	1.36
平成29年 "	430	1,793	963	2,696	146	385	-	-	2.24	1.50
平成30年 "	408	1,725	977	2,780	136	374	-	-	2.39	1.61
平成30年 2月	432	1,690	1,016	2,839	137	340	2.35	1.59	2.35	1.68
3月	459	1,781	1,011	2,893	181	337	2.38	1.59	2.20	1.62
4月	545	1,867	966	2,786	158	326	2.37	1.60	1.77	1.49
5月	447	1,871	962	2,753	154	389	2.38	1.61	2.15	1.47
6月	382	1,799	966	2,729	141	378	2.42	1.61	2.53	1.52
7月	372	1,723	957	2,723	130	399	2.41	1.62	2.57	1.58
8月	384	1,697	976	2,749	121	421	2.39	1.63	2.54	1.62
9月	353	1,663	931	2,731	123	397	2.44	1.63	2.64	1.64
10月	422	1,712	1,070	2,839	141	405	2.40	1.62	2.54	1.66
11月	357	1,667	967	2,825	128	380	2.40	1.63	2.70	1.63
12月	302	1,583	869	2,746	111	357	2.40	1.63	2.88	1.73
平成31年 1月	435	1,616	1,059	2,768	105	361	2.48	1.63	2.43	1.71
2月	416	1,664	1,037	2,857	130	346	2.50	1.63	2.49	1.72

(注) 新規学卒を除き、パートを含む。

※ 平成30年12月以前の季調済求人倍率は新季節指数により改定済み

3 月別にみた主な指標

項目		月	1 月	2 月	3 月	4 月	5 月
求	1 新規求職申込件数	平成30年	19,676	20,037	19,926	24,521	21,613
		平成31年	19,041	17,872			
		前年同月比 (%)	△ 3.2	△ 10.8			
	→うち 常 用	平成30年	19,649	20,001	19,891	24,451	21,569
		平成31年	18,992	17,836			
	→うち 臨時・季節	平成30年	27	36	35	70	44
平成31年		49	36				
→うち 中高年齢者 (45歳以上)	平成30年	8,907	9,248	9,090	12,319	10,056	
	平成31年	8,984	8,595				
職	2 月間有効求職者	平成30年	78,271	81,292	84,337	88,673	90,661
		平成31年	77,933	79,136			
		前年同月比 (%)	△ 0.4	△ 2.7			
	→うち 常 用	平成30年	78,128	81,148	84,195	88,484	90,457
		平成31年	77,784	78,984			
	→うち 中高年齢者 (45歳以上)	平成30年	36,035	37,784	39,328	42,459	43,470
平成31年		37,841	38,708				
紹介	3 紹介件数	平成30年	23,671	26,502	26,690	23,536	24,270
		平成31年	21,105	21,626			
就	4 就職件数	平成30年	4,497	5,723	6,973	5,853	5,826
		平成31年	4,021	5,063			
		前年同月比 (%)	△ 10.6	△ 11.5			
	→うち 中高年齢者 (45歳以上)	平成30年	2,056	2,744	3,456	2,729	2,801
		平成31年	2,034	2,563			
	→うち (保) 受給者	平成30年	1,198	1,335	1,495	1,274	1,427
平成31年		1,098	1,261				
求	5 新規求人数	平成30年	58,199	57,211	60,339	53,893	55,776
		平成31年	57,166	58,459			
		前年同月比 (%)	△ 1.8	2.2			
	→うち 常 用	平成30年	52,715	51,961	53,227	49,870	51,115
		平成31年	51,559	52,936			
	→うち 臨時・季節	平成30年	5,484	5,250	7,112	4,023	4,661
平成31年		5,607	5,523				
人	6 新規求人件数	平成30年	30,343	30,598	31,288	28,008	29,263
		平成31年	30,399	32,043			
	7 月間有効求人数	平成30年	161,466	167,340	170,065	164,088	163,498
		平成31年	164,070	168,936			
		前年同月比 (%)	1.6	1.0			
	充	8 充足数	平成30年	4,694	5,988	7,337	6,118
平成31年			4,196	5,342			
→うち 常 用		平成30年	4,254	5,541	6,773	5,677	5,609
		平成31年	3,792	4,895			
→うち 臨時・季節		平成30年	440	447	564	441	442
		平成31年	404	447			
→うち 他県から	平成30年	575	679	857	763	724	
	平成31年	538	613				

(注) 1. 新規学卒を除き、パートを含む。
2. △印は減少率(差)である(以下、各表同じ。)

6 月	7 月	8 月	9 月	10 月	11 月	12 月	計	
18,399	17,749	18,495	16,430	20,034	16,238	12,589	225,707	
18,361	17,705	18,449	16,394	19,990	16,207	12,561	225,228	求
38	44	46	36	44	31	28	479	
8,480	8,027	8,362	7,511	9,395	7,570	5,979	104,944	
88,806	86,294	85,350	83,300	85,776	83,001	77,536	1,013,297	
88,624	86,117	85,166	83,129	85,602	82,845	77,386	1,011,281	職
42,759	41,054	40,215	39,422	40,850	39,666	37,471	480,513	
23,354	21,283	21,616	19,664	22,816	20,326	15,746	269,474	紹介
5,476	5,271	4,635	4,798	5,436	5,091	4,338	63,917	就
2,620	2,506	2,206	2,375	2,640	2,399	2,161	30,693	職
1,412	1,418	1,291	1,332	1,525	1,408	1,227	16,342	
60,329	54,024	54,289	59,001	57,517	54,798	56,427	681,803	求
53,123	48,553	49,595	52,439	52,735	49,477	49,140	613,950	
7,206	5,471	4,694	6,562	4,782	5,321	7,287	67,853	
31,102	28,306	29,358	29,902	30,678	29,605	28,513	356,964	
164,029	164,605	163,765	164,250	166,648	166,722	163,709	1,980,185	人
5,654	5,466	4,829	4,930	5,580	5,246	4,528	66,421	充
5,218	5,032	4,497	4,535	5,180	4,862	4,125	61,303	
436	434	332	395	400	384	403	5,118	足
674	677	627	594	689	650	596	8,105	

4 安定所別にみた求職、求人、充足状況

項目		安定所別	県 計	名 古 屋 中	名 古 屋 南	名 古 屋 東	豊 橋	岡 崎	一 宮
求	1 新規求職申込件数		17,872	3,302	1,808	1,802	1,160	975	1,049
		前年同月比(%)	△ 10.8	△ 24.1	△ 4.3	△ 9.3	△ 6.8	△ 4.7	△ 13.2
	→ うち 男		7,993	1,315	912	824	513	440	490
	→ うち 女		9,859	1,981	893	978	647	532	559
	→ うち 常 用		17,836	3,292	1,800	1,800	1,158	975	1,047
	→ うち 4 5 歳 以 上		8,595	1,453	946	953	541	473	515
	→ うち 5 5 歳 以 上		5,031	804	574	554	311	288	343
職	2 月間有効求職者数		79,136	14,370	7,831	8,945	4,946	4,403	4,727
		前年同月比(%)	△ 2.7	△ 6.7	△ 4.4	2.4	△ 2.3	2.9	△ 1.3
	→ うち 4 5 歳 以 上		38,708	6,654	4,088	4,554	2,314	2,071	2,402
	→ うち 5 5 歳 以 上		22,339	3,643	2,366	2,555	1,365	1,242	1,435
紹介	3 紹 介 件 数		21,626	4,655	2,177	2,027	1,301	1,088	1,350
就	4 就 職 件 数		5,063	792	411	380	389	298	331
		前年同月比(%)	△ 11.5	△ 9.6	△ 15.4	△ 2.6	△ 17.8	△ 9.4	△ 9.3
	→ うち 男		2,349	340	239	184	170	128	168
	→ うち 女		2,711	451	171	196	219	170	163
	→ うち 4 5 歳 以 上		2,563	404	239	219	180	163	160
	→ うち 5 5 歳 以 上		1,399	207	152	124	103	96	97
	→ うち (保) 受 給 者		1,261	178	126	119	85	71	78
	管 内 へ		2,899	281	193	171	305	198	198
管 外 へ		1,808	438	189	173	63	88	94	
	他 県 へ		356	73	29	36	21	12	39
職	5 就職率 ($\frac{4}{1} \times 100$) (%)		28.3	24.0	22.7	21.1	33.5	30.6	31.6
	45 歳 以 上 (%)		29.8	27.8	25.3	23.0	33.3	34.5	31.1
	55 歳 以 上 (%)		27.8	25.7	26.5	22.4	33.1	33.3	28.3
求	6 新 規 求 人 数		58,459	14,922	5,198	7,793	3,653	2,760	3,178
		前年同月比(%)	2.2	△ 9.6	6.9	8.6	12.7	12.4	6.5
	→ うち 常 用		52,936	13,241	4,804	7,329	3,298	2,561	3,011
	7 月 間 有 効 求 人 数		168,936	46,767	14,949	20,521	9,947	7,886	8,381
	前年同月比(%)	1.0	△ 2.0	9.3	△ 3.1	2.7	△ 0.8	4.1	
人	8 求 人 倍 率 (新規)		3.27	4.52	2.88	4.32	3.15	2.83	3.03
	(有効)		2.13	3.25	1.91	2.29	2.01	1.79	1.77
充	9 充 足 数		5,342	1,107	425	520	410	286	289
	→ うち 常 用		4,895	971	395	492	374	273	271
	→ うち 他 県 か ら		613	217	52	76	34	7	24
足	10 充足率 ($\frac{9}{6} \times 100$) (%)		9.1	7.4	8.2	6.7	11.2	10.4	9.1
	他県からの流入率 (%)		11.5	19.6	12.2	14.6	8.3	2.4	8.3

- (注) 1. 新規学卒を除き、パートを含む。
 2. 名古屋中安定所には、あいちマザーズハローワーク・名古屋外国人雇用サービスセンター・愛知新卒応援ハローワーク・ハローワークプラザ名中・愛知わかものハローワークを含む。名古屋南安定所には、ハローワークプラザなるみを含む。
 3. 平成19年4月から、蒲郡安定所は豊川安定所の出張所となったが、「豊川(本所)」の欄には蒲郡出張所分を含まない豊川安定所の数値を、蒲郡(出張所)の欄には蒲郡出張所の数値を計上している。
 4. 平成16年11月から求職申込書における「性別」欄の記載が任意となったことに伴い、男女別の合計は男女計の値と必ずしも一致しない。
 5. 刈谷安定所には、碧南出張所を含む。

(2月)

半田	瀬戸	豊田	津島	刈谷	西尾	犬山	豊川 (本所)	新城	春日井	蒲郡 (出張所)	
1,072	494	1,055	693	1,473	473	562	590	195	947	222	求
△ 9.2	△ 15.1	△ 6.8	△ 7.6	△ 0.5	1.5	△ 6.5	0.3	2.1	△ 16.9	△ 0.4	
457	204	520	331	665	193	256	251	81	434	107	
615	289	531	361	807	280	306	339	114	512	115	
1,072	494	1,054	692	1,468	473	562	586	194	947	222	
492	266	530	380	610	197	281	260	109	482	107	
296	146	324	220	359	104	156	159	75	258	60	
4,662	2,489	4,496	3,239	6,265	1,747	2,509	2,411	678	4,534	884	職
△ 2.5	△ 1.6	△ 9.9	△ 0.1	△ 1.4	3.1	3.3	△ 5.2	13.8	△ 5.0	△ 2.0	
2,279	1,335	2,173	1,665	2,769	794	1,333	1,148	354	2,332	443	
1,353	782	1,318	952	1,634	453	767	673	229	1,325	247	
1,170	604	1,110	939	1,560	547	674	849	260	1,091	224	紹介
372	191	264	242	432	138	162	251	78	253	79	就
0.5	6.7	△ 21.4	△ 13.9	△ 9.4	△ 25.0	△ 22.5	△ 2.3	△ 10.3	△ 21.7	△ 21.8	
175	78	115	134	187	62	73	105	40	115	36	
197	113	149	108	245	76	88	146	38	138	43	
189	94	124	130	197	50	95	105	43	121	50	
105	58	64	70	103	23	46	41	26	60	24	
93	47	61	75	103	29	31	61	18	69	17	
268	100	178	145	310	90	80	169	42	127	44	
86	77	75	81	105	43	58	68	33	106	31	
18	14	11	16	17	5	24	14	3	20	4	
34.7	38.7	25.0	34.9	29.3	29.2	28.8	42.5	40.0	26.7	35.6	職
38.4	35.3	23.4	34.2	32.3	25.4	33.8	40.4	39.4	25.1	46.7	
35.5	39.7	19.8	31.8	28.7	22.1	29.5	25.8	34.7	23.3	40.0	
2,660	1,162	1,961	2,428	4,824	981	1,694	1,144	301	3,389	411	求
8.7	21.5	△ 0.5	16.4	2.5	1.6	15.1	△ 7.4	△ 8.5	0.6	△ 6.4	
2,557	1,149	1,820	2,183	3,718	952	1,668	1,105	290	2,865	385	
7,563	3,095	6,416	6,380	15,056	2,547	4,319	2,969	894	10,215	1,031	人
6.3	9.2	4.5	12.8	△ 0.4	5.3	6.0	△ 9.2	10.6	△ 3.4	△ 4.1	
2.48	2.35	1.86	3.50	3.27	2.07	3.01	1.94	1.54	3.58	1.85	
1.62	1.24	1.43	1.97	2.40	1.46	1.72	1.23	1.32	2.25	1.17	
313	159	249	226	516	115	139	233	61	236	58	充
293	159	222	201	465	110	138	214	60	202	55	
12	11	12	20	67	1	24	9	1	39	7	
11.8	13.7	12.7	9.3	10.7	11.7	8.2	20.4	20.3	7.0	14.1	足
3.8	6.9	4.8	8.8	13.0	0.9	17.3	3.9	1.6	16.5	12.1	

5 年齢別常用職業紹介状況

(2月)

区 分		項 目	1 月間有効 求 人 数	2 月間有効 求 職 者 数	3 就 職 件 数	4 有 効 求 人 倍 率 (1/2)
全 数	年 齢 計		人 151,167	人 78,984	件 4,670	倍 1.91
		1 9 歳 以 下	2,305	953	63	2.42
		2 0 ~ 2 4 歳	14,644	6,052	379	2.42
		2 5 ~ 2 9 歳	21,432	8,868	458	2.42
		3 0 ~ 3 4 歳	20,050	8,384	445	2.39
		3 5 ~ 3 9 歳	17,810	7,845	452	2.27
		4 0 ~ 4 4 歳	16,738	8,238	549	2.03
		4 5 ~ 4 9 歳	16,082	8,936	601	1.80
		5 0 ~ 5 4 歳	13,232	7,401	472	1.79
		5 5 ~ 5 9 歳	11,671	6,526	400	1.79
		6 0 ~ 6 4 歳	9,357	7,677	411	1.22
		6 5 歳 以 上	7,846	8,104	440	0.97
男	年 齢 計			37,507	2,194	
		1 9 歳 以 下		532	37	
		2 0 ~ 2 4 歳		2,700	178	
		2 5 ~ 2 9 歳		3,399	173	
		3 0 ~ 3 4 歳		3,175	208	
		3 5 ~ 3 9 歳		3,101	183	
		4 0 ~ 4 4 歳		3,443	187	
		4 5 ~ 4 9 歳		3,858	226	
		5 0 ~ 5 4 歳		3,415	195	
		5 5 ~ 5 9 歳		3,276	187	
		6 0 ~ 6 4 歳		4,846	278	
		6 5 歳 以 上		5,762	342	
女	年 齢 計			41,363	2,473	
		1 9 歳 以 下		415	26	
		2 0 ~ 2 4 歳		3,336	201	
		2 5 ~ 2 9 歳		5,459	284	
		3 0 ~ 3 4 歳		5,197	237	
		3 5 ~ 3 9 歳		4,733	269	
		4 0 ~ 4 4 歳		4,786	362	
		4 5 ~ 4 9 歳		5,069	375	
		5 0 ~ 5 4 歳		3,977	276	
		5 5 ~ 5 9 歳		3,245	212	
		6 0 ~ 6 4 歳		2,825	133	
		6 5 歳 以 上		2,321	98	

- (注) 1. 新規学卒を除き、パートを含む。
 2. 年齢別の求人数・求人倍率は「就職機会積み上げ方式」による。この方式は、個々の求人について、求人数を対象となる年齢階級〔5歳刻みの11階級〕の総月間有効求職者数で除して当該求人に係る求職者1人当たりの就職機会を算定し、全有効求人についてこの就職機会を足し上げることにより、年齢別有効求人倍率を算出。年齢別月間有効求人数は、年齢別有効求人倍率に年齢別月間有効求職者数を乗じて算出。
 3. 平成16年11月から求職申込書における「性別」欄の記載が任意となったことに伴い、男女別の合計は男女計の値と必ずしも一致しない。

6 職業別常用職業紹介状況

(2月)

職業	項目		2月間有効求人人数	3就職件数		4有効求人倍率(2/1)
	1月間有効求職者数	うち男		うち男	うち男	
職業計	人	人	人	件	件	倍
職業計	78,984	37,507	151,167	4,670	2,194	1.91
専門的・技術的職業	8,959	3,753	30,784	721	226	3.44
開発技術者	483	440	1,896	36	29	3.93
情報処理・通信技術者	836	698	3,126	33	27	3.74
保健師、助産師等	1,544	37	6,095	112	1	3.95
社会福祉の専門的職業	1,463	257	6,998	209	50	4.78
事務的職業	21,645	4,956	15,522	1,178	195	0.72
一般事務員	18,648	3,550	10,751	916	114	0.58
会計事務員	815	346	995	70	10	1.22
営業・販売関連事務員	1,340	499	1,477	78	12	1.10
販売の職業	4,933	2,642	13,863	178	100	2.81
商品販売の職業	2,776	739	7,993	98	38	2.88
営業の職業	2,089	1,852	5,535	77	61	2.65
サービスの職業	6,390	2,112	37,317	531	153	5.84
介護サービスの職業	2,004	602	12,892	183	44	6.43
保健医療サービス	376	25	1,656	73	3	4.40
生活衛生サービス	430	38	2,789	27	7	6.49
飲食物調理の職業	1,520	650	9,249	142	48	6.08
接客・給仕の職業	1,304	388	8,833	49	14	6.77
保安の職業	387	385	4,278	104	98	11.05
生産工程の職業	8,344	5,589	17,847	876	618	2.14
金属材料製造等	1,288	1,198	4,503	241	220	3.50
製品製造・加工処理	1,615	943	3,909	288	174	2.42
機械組立の職業	3,198	2,220	2,735	105	76	0.86
機械整備・修理の職業	409	399	2,905	37	37	7.10
輸送・機械運転の職業	2,442	2,339	10,674	255	241	4.37
自動車運転の職業	1,616	1,535	9,245	192	180	5.72
定置・建設機械運転	332	328	847	38	37	2.55
建設・採掘の職業	641	619	5,757	76	74	8.98
建設の職業	209	197	1,627	24	23	7.78
土木の職業	195	189	1,883	32	31	9.66
運搬・清掃等の職業	14,699	8,801	14,033	691	450	0.95
運搬の職業	1,937	1,673	5,012	196	159	2.59
清掃の職業	1,535	756	4,481	181	89	2.92
(IT関連計)	2,190	1,486	5,582	86	57	2.55
(福祉関連計)	4,443	907	24,878	443	98	5.60
(介護関係小計)	2,634	798	17,319	308	92	6.58

(注) 1. 新規学卒を除き、パートを含む。

2. 平成24年4月分より平成23年改訂の「厚生労働省編職業分類」に基づく表章。主な職業のみであるので、計とは一致しない。

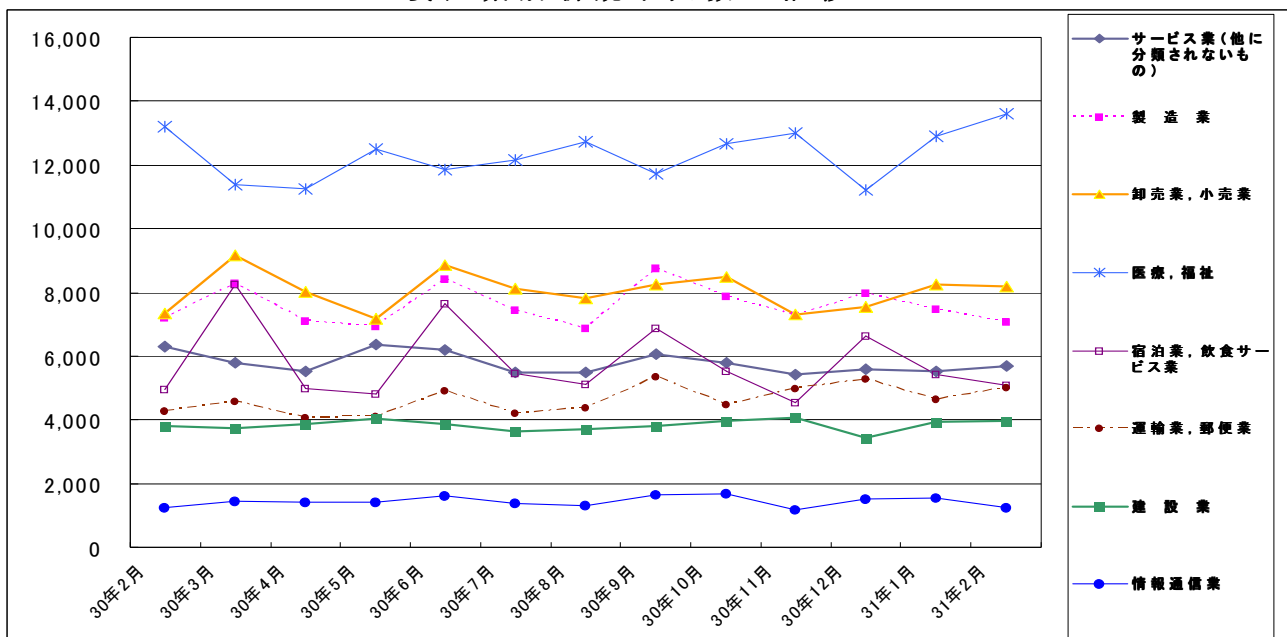
7 産業別・規模別求人、充足状況

(2月分)

産業・規模	1 新規求人数				2 充足数			充足率 2/1×100	
	計	前年 同月比	うち 常用	うち 臨時・ 季節	計	うち 常用	うち 臨時・ 季節		
建設業	3,985	4.6	3,912	73	263	259	4	6.6	
製造業	7,057	△ 2.1	6,610	447	1,269	1,211	58	18.0	
食料品製造業	865	△ 7.8	831	34	131	119	12	15.1	
繊維工業	258	8.9	237	21	38	38	-	14.7	
木材・木製品製造業	73	△ 25.5	73	-	15	15	-	20.5	
印刷・同関連業	95	△ 48.6	93	2	24	24	-	25.3	
プラスチック製品製造業	443	△ 15.1	414	29	112	109	3	25.3	
窯業・土石製品製造業	283	67.5	277	6	45	45	-	15.9	
鉄鋼業	188	25.3	185	3	42	40	2	22.3	
金属製品製造業	693	△ 12.8	648	45	137	135	2	19.8	
はん用機械器具製造業	568	△ 7.9	559	9	108	106	2	19.0	
電気機械器具製造業	519	24.8	483	36	70	66	4	13.5	
情報通信機械器具製造業	63	18.9	58	5	8	7	1	12.7	
輸送用機械器具製造業	1,492	6.4	1,336	156	259	242	17	17.4	
情報通信業	1,256	1.2	1,128	128	53	48	5	4.2	
情報サービス業	1,152	8.3	1,031	121	42	38	4	3.6	
運輸業，郵便業	5,025	17.7	4,388	637	337	301	36	6.7	
卸売業，小売業	8,185	11.5	6,550	1,635	636	572	64	7.8	
金融業，保険業	309	△ 36.2	276	33	17	15	2	5.5	
宿泊業，飲食サービス業	5,078	2.8	4,923	155	178	167	11	3.5	
医療，福祉	13,595	2.9	12,654	941	1,082	1,038	44	8.0	
社会保険・社会福祉・介護事業	8,976	2.4	8,163	813	659	625	34	7.3	
サービス業（他に分類されないもの）	5,678	△ 9.7	4,944	734	505	443	62	8.9	
職業紹介・労働者派遣業	1,291	△ 6.7	1,047	244	61	42	19	4.7	
合計	58,459	2.2	52,936	5,523	5,342	4,895	447	9.1	
企業規模	4人以下	2,077	△ 10.2	2,035	42	223	221	2	10.7
	5～29人	11,696	△ 2.6	11,412	284	1,452	1,422	30	12.4
	30～99人	12,418	△ 0.9	11,913	505	1,258	1,206	52	10.1
	100～299人	10,841	7.5	10,093	748	891	787	104	8.2
	300～499人	4,008	△ 1.6	3,544	464	256	229	27	6.4
	500～999人	4,507	8.0	3,875	632	298	240	58	6.6
1,000人以上	12,912	7.4	10,064	2,848	964	790	174	7.5	

(注) 新規学卒を除き、パートを含む。
 平成25年10月改定の「日本標準産業分類」に基づく表章。主な産業のみであるので、合計とは一致しない。
 平成23年8月分より集計を事業所規模から企業規模に変更。
 平成24年4月分より集計内容を「その他の事業サービス業」から「職業紹介・労働者派遣業」に変更。

主要産業別新規求人数の推移



8 中高年齢者の職業紹介状況

(1) 新規求職申込件数

年月	新規求職申込件数					全体に占める率
	45歳以上	前年比	うち			
			男	55歳以上	65歳以上	
平成26年(月平均)	8,812	△ 4.4	4,976	5,008	1,956	38.5
平成27年	8,657	△ 1.8	4,869	4,885	2,009	39.6
平成28年	8,572	△ 1.0	4,717	4,799	1,983	41.3
平成29年	8,603	0.4	4,632	4,869	2,092	43.5
平成30年	8,745	1.7	4,695	5,121	2,324	46.5
平成30年 9月	7,511	△ 11.1	3,935	4,225	1,797	45.7
10月	9,395	10.3	5,147	5,510	2,500	46.9
11月	7,570	2.8	4,100	4,351	1,985	46.6
12月	5,979	△ 1.6	3,343	3,415	1,461	47.5
平成31年 1月	8,984	0.9	4,815	5,300	2,398	47.2
2月	8,595	△ 7.1	4,473	5,031	2,183	48.1
前年同月	9,248	0.6	4,802	5,337	2,305	46.2

(注) パートを含む。

(2) 月間有効求職者数

年月	月間有効求職者数					全体に占める率
	45歳以上	前年比	うち			
			男	55歳以上	65歳以上	
平成26年(月平均)	40,726	△ 7.1	23,064	23,336	7,047	41.1
平成27年	39,142	△ 3.9	22,161	22,104	7,126	41.6
平成28年	39,247	0.3	21,885	21,929	7,144	43.1
平成29年	39,113	△ 0.3	21,413	21,950	7,497	44.9
平成30年	40,043	2.4	21,830	23,083	8,468	47.4
平成30年 9月	39,422	△ 0.5	21,170	22,507	7,631	47.3
10月	40,850	3.0	22,097	23,409	8,199	47.6
11月	39,666	3.9	21,576	22,734	8,133	47.8
12月	37,471	5.1	20,677	21,470	7,691	48.3
平成31年 1月	37,841	5.0	20,802	21,787	7,840	48.6
2月	38,708	2.4	21,186	22,339	8,114	48.9
前年同月	37,784	△ 0.0	20,648	21,421	7,682	46.5

(注) パートを含む。

(3) 就職件数

年月	就職件数					45歳	55歳	65歳
	45歳以上	前年比	うち			以上の就職率	以上の就職率	以上の就職率
			男	55歳以上	65歳以上			
平成26年(月平均)	2,532	1.8	1,474	1,269	317	28.7	25.3	16.2
平成27年	2,450	△ 3.3	1,414	1,219	335	28.3	25.0	16.7
平成28年	2,499	2.0	1,413	1,236	345	29.1	25.8	17.4
平成29年	2,587	3.5	1,414	1,292	389	30.1	26.5	18.6
平成30年	2,558	△ 1.1	1,403	1,337	446	29.2	26.1	19.2
平成30年 9月	2,375	△ 7.9	1,293	1,246	390	31.6	29.5	21.7
10月	2,640	△ 2.2	1,424	1,365	435	28.1	24.8	17.4
11月	2,399	△ 1.9	1,327	1,263	443	31.7	29.0	22.3
12月	2,161	△ 5.1	1,214	1,121	361	36.1	32.8	24.7
平成31年 1月	2,034	△ 1.1	1,117	1,124	345	22.6	21.2	14.4
2月	2,563	△ 6.6	1,347	1,399	505	29.8	27.8	23.1
前年同月	2,744	△ 6.2	1,497	1,463	468	29.7	27.4	20.3

(注) パートを含む。

9 正社員の職業紹介状況

年 月	正社員有効求人人数		常用フルタイム 有効求職者数		正社員 有効求人倍率		正社員新規求人数			正社員就職件数		
	前年比		前年比		前年差		構成比	前年比	構成比	前年比		
	人	%	人	%	倍	P	人	%	%	件	%	%
平成26年 (月平均)	62,564	2.8	66,243	△ 12.0	0.94	0.13	21,722	40.9	2.1	3,096	47.1	△ 4.2
平成27年 "	63,765	1.9	61,777	△ 6.7	1.03	0.09	22,519	43.9	3.7	2,963	47.8	△ 4.3
平成28年 "	68,016	6.7	58,643	△ 5.1	1.16	0.13	23,777	45.8	5.6	2,812	47.8	△ 5.1
平成29年 "	74,210	9.1	54,825	△ 6.5	1.35	0.19	25,728	46.5	8.2	2,706	47.1	△ 3.8
平成30年 "	78,308	5.5	51,897	△ 5.3	1.51	0.16	26,773	47.1	4.1	2,461	46.2	△ 9.0
平成30年 2月	77,751	4.9	50,966	△ 6.2	1.53	0.17	27,009	47.2	3.9	2,519	44.0	△ 9.2
3月	78,212	5.1	52,689	△ 6.8	1.48	0.16	26,368	43.7	5.2	2,931	42.0	△ 6.3
4月	76,489	6.4	54,081	△ 6.1	1.41	0.16	25,430	47.2	5.6	2,604	44.5	△ 8.2
5月	77,352	8.7	54,584	△ 5.3	1.42	0.18	27,668	49.6	11.7	2,586	44.4	△ 3.9
6月	78,535	7.6	53,303	△ 5.8	1.47	0.18	27,811	46.1	4.8	2,492	45.5	△ 12.3
7月	79,071	8.2	52,730	△ 5.0	1.50	0.18	25,693	47.6	5.1	2,525	47.9	△ 2.8
8月	78,066	3.7	52,881	△ 4.7	1.48	0.12	26,313	48.5	△ 2.1	2,339	50.5	△ 6.8
9月	78,185	1.9	51,298	△ 7.3	1.52	0.13	27,460	46.5	△ 0.1	2,221	46.3	△ 21.2
10月	80,428	3.5	52,648	△ 4.2	1.53	0.12	28,180	49.0	9.6	2,556	47.0	△ 12.1
11月	80,418	5.1	50,851	△ 3.1	1.58	0.12	26,207	47.8	△ 0.0	2,409	47.3	△ 10.0
12月	79,323	5.8	47,690	△ 2.0	1.66	0.12	26,745	47.4	4.8	2,106	48.5	△ 10.1
平成31年 1月	78,906	4.0	47,951	△ 2.2	1.65	0.10	27,315	47.8	3.5	1,947	48.4	△ 13.1
2月	81,037	4.2	48,601	△ 4.6	1.67	0.14	28,041	48.0	3.8	2,268	44.8	△ 10.0

- (注) 1. 正社員有効求人倍率＝正社員有効求人人数／常用フルタイム（一般）有効求職者数。なお、常用フルタイム有効求職者にはフルタイムの派遣労働者や契約社員を希望する者も含まれるため、厳密な意味での正社員有効求人倍率より低い値となる。
2. 「正社員」とは、一般求人のうち求人票の雇用形態欄に「正社員」と記載された常用求人である。
3. 構成比は、それぞれ新規求人数全体に占める正社員求人割合及び就職件数全体に占める正社員就職割合である。

10 パートタイマーの職業紹介状況

年 月	新規求職申込件数		月間有効求職者数		新規求人数		月間有効求人数		有効求人倍率	就職件数		就職率
	うち常用		うち常用		うち常用		うち常用					
	件	件	人	人	人	人	人	人	倍	件	件	%
平成26年 (月平均)	7,426	7,404	32,762	32,674	19,481	15,985	54,767	45,080	1.67	2,654	2,308	35.7
平成27年 "	7,275	7,252	32,165	32,068	20,238	16,894	56,770	47,612	1.76	2,514	2,201	34.6
平成28年 "	7,082	7,055	32,175	32,059	21,292	17,643	60,241	49,991	1.87	2,452	2,139	34.6
平成29年 "	7,015	6,997	32,178	32,104	22,754	19,022	64,799	54,106	2.01	2,488	2,186	35.5
平成30年 "	6,907	6,890	32,451	32,377	23,195	19,431	66,725	55,958	2.06	2,357	2,069	34.1
平成30年 2月	7,093	7,074	30,245	30,182	24,024	20,168	67,665	56,104	2.24	2,625	2,317	37.0
3月	7,134	7,123	31,569	31,506	25,515	21,282	70,259	58,802	2.23	3,295	2,902	46.2
4月	10,285	10,259	34,481	34,403	22,037	19,043	67,415	56,888	1.96	2,640	2,342	25.7
5月	8,519	8,502	35,953	35,873	22,415	19,053	66,600	56,621	1.85	2,699	2,365	31.7
6月	6,736	6,718	35,399	35,321	24,134	19,890	65,688	55,423	1.86	2,435	2,145	36.1
7月	6,110	6,091	33,462	33,387	22,638	18,650	66,355	55,281	1.98	2,268	1,964	37.1
8月	6,321	6,303	32,363	32,285	22,112	18,825	66,473	55,404	2.05	1,863	1,651	29.5
9月	6,097	6,079	31,912	31,831	23,529	19,881	66,787	56,102	2.09	2,107	1,858	34.6
10月	7,336	7,313	33,040	32,954	23,468	19,932	67,018	56,975	2.03	2,451	2,180	33.4
11月	5,760	5,752	32,069	31,994	22,312	18,560	67,052	56,563	2.09	2,221	1,978	38.6
12月	4,331	4,319	29,767	29,696	21,878	17,567	64,976	53,910	2.18	1,809	1,552	41.8
平成31年 1月	6,877	6,864	29,889	29,833	23,785	19,626	65,770	54,116	2.20	1,696	1,412	24.7
2月	6,491	6,480	30,441	30,383	24,398	20,392	68,451	56,452	2.25	2,327	2,027	35.8

11 あいちマザーズハローワークの職業紹介状況

年 月	項 目	新規求職申込件数		月間有効求職者数		紹介件数	就 職 件 数		来 所 相 談 件 数	
		うちパート	うちパート	人	人		うちパート	うちパート		
平成30年	3月	358	212	1,185	687	309	92	66	959	
	4月	404	249	1,139	683	321	54	42	963	
	5月	417	247	1,174	698	319	78	50	1,047	
	6月	379	217	1,193	696	284	57	32	971	
	7月	299	159	1,101	636	267	63	42	871	
	8月	321	191	1,002	575	213	44	26	814	
	9月	339	207	994	578	266	40	27	865	
	10月	374	201	1,058	606	278	68	41	950	
	11月	285	147	1,019	558	214	50	26	782	
	12月	251	146	928	503	152	31	18	633	
	平成31年	1月	334	167	923	489	211	27	17	803
		2月	347	194	980	533	284	43	29	857
前 年 同 月		380	219	1,151	652	364	65	38	936	

12 名古屋外国人雇用サービスセンターの職業紹介状況

年 月	項 目	新規求職申込件数	紹介件数	就職件数	来所相談件数	
		件	件	件	件	
平成30年	3月	220	364	49	424	
	4月	257	335	41	506	
	5月	254	337	40	467	
	6月	220	388	40	450	
	7月	242	327	40	452	
	8月	251	338	35	457	
	9月	157	263	45	306	
	10月	221	315	40	433	
	11月	182	252	33	363	
	12月	113	244	30	276	
	平成31年	1月	164	234	28	282
		2月	159	274	29	331
前 年 同 月		155	282	29	320	

13 愛知新卒応援ハローワーク（愛知学生職業センター）の職業紹介状況

年 月	項 目	新規求職申込件数		紹介件数		就職件数		
		大学生等	うち既卒者	大学生等	うち既卒者	大学生等	うち既卒者	
平成30年	3月	1,211	293	374	309	164	102	
	4月	585	177	263	260	207	182	
	5月	588	171	276	264	582	524	
	6月	515	150	528	274	537	426	
	7月	458	178	701	381	513	342	
	8月	325	153	734	444	691	493	
	9月	283	126	566	307	579	269	
	10月	350	166	507	301	532	306	
	11月	401	182	801	467	475	246	
	12月	255	118	421	281	392	202	
	平成31年	1月	367	130	563	327	296	137
		2月	790	192	360	205	201	65
前 年 同 月		941	293	544	299	159	77	

- (注) 1. 平成19年6月より、学生職業センターにヤングワークプラザあいちで取り扱っていた職業紹介業務を統合して開設。
 2. 大学生等とは、大学生、大学院生、短期大学生、高等専門学校生、専修学校生及び職業能力開発施設生。
 3. 就職件数はハローワーク紹介以外を含む。

14 愛知わかものハローワークの職業紹介状況

年 月	項 目	新規求職申込件数	紹介件数	就職件数	来所相談件数	
平成30年	3月	361	497	70	1,177	
	4月	291	388	49	1,024	
	5月	342	454	59	1,060	
	6月	308	486	60	1,044	
	7月	272	391	70	979	
	8月	317	396	48	980	
	9月	251	353	53	856	
	10月	303	319	49	927	
	11月	242	431	46	904	
	12月	222	307	41	670	
	平成31年	1月	265	304	39	802
		2月	217	346	53	760
前 年 同 月		324	506	54	1,068	

- (注) 平成24年10月より、主に45歳未満の若者を対象として開設。平成25年4月より、システム集計を開始。

15 ハローワークプラザ名中の職業紹介状況

年 月	項 目	新規求職申込件数		月間有効求職者数		紹介件数	就 職 件 数		来 所 相 談 件 数
			うちパート		うちパート			うちパート	
		件	件	人	人	件	件	件	件
平成30年	3月	506	151	1,858	485	1,189	333	236	1,279
	4月	357	95	1,535	405	898	211	106	936
	5月	430	112	1,315	347	925	142	63	977
	6月	416	137	1,225	337	778	114	52	930
	7月	392	106	1,244	347	830	117	57	905
	8月	400	112	1,235	340	733	113	56	918
	9月	318	82	1,149	293	696	106	43	790
	10月	380	103	1,161	300	790	110	50	909
	11月	358	85	1,100	280	727	87	37	854
	12月	309	102	1,077	287	587	78	33	768
平成31年	1月	429	116	1,136	307	944	76	29	956
	2月	288	69	1,092	304	732	152	87	735
前 年 同 月		913	214	1,815	432	2,131	216	149	1,842

(注) 平成26年3月まではキャリアアップハローワークあいちの取扱実績（同施設は平成26年3月31日付廃止）。
平成26年4月以降はハローワークプラザ名中の取扱実績（同施設は平成26年4月1日付開設）。

16 ハローワークプラザなるみの職業紹介状況

年 月	項 目	新規求職申込件数		月間有効求職者数		紹介件数	就 職 件 数		来 所 相 談 件 数
			うちパート		うちパート			うちパート	
		件	件	人	人	件	件	件	件
平成30年	3月	322	143	943	404	374	110	64	709
	4月	272	119	888	377	322	74	28	640
	5月	354	140	958	405	332	78	39	716
	6月	303	115	962	392	321	80	40	690
	7月	264	104	943	373	262	79	31	664
	8月	268	105	900	347	204	42	12	637
	9月	231	104	854	357	198	40	16	561
	10月	277	94	869	348	267	65	32	648
	11月	261	112	845	341	281	62	23	614
	12月	205	78	803	316	163	46	22	512
平成31年	1月	274	95	799	307	282	47	22	624
	2月	250	97	806	312	288	55	23	620
前 年 同 月		277	111	903	364	307	81	39	630

(注) ハローワークプラザあらたまが平成23年2月25日付廃止されたことに伴い、平成23年2月28日よりハローワークプラザなるみ開設

17 日雇の職業紹介状況

年 月	月間有効求職者数		新規求職	月間有効	就 労	就 労	不 就 労
		う ち 男	申込件数	求人延数	実 人 員	延 数	延 数
平成26年 (月平均)	人	人	件	人	人	人	人
	193	187	3	244	26	261	864
平成27年 "	201	195	3	224	20	182	202
平成28年 "	167	163	3	240	18	159	-
平成29年 "	83	81	1	62	5	43	-
平成30年 "	9	9	1	-	-	-	-
平成30年 2月	9	9	-	-	-	-	-
3月	8	8	-	-	-	-	-
4月	11	11	3	-	-	-	-
5月	12	12	1	-	-	-	-
6月	11	11	-	-	-	-	-
7月	10	10	-	-	-	-	-
8月	10	10	-	-	-	-	-
9月	6	6	1	-	-	-	-
10月	6	6	1	-	-	-	-
11月	7	7	1	-	-	-	-
12月	6	6	-	-	-	-	-
平成31年 1月	5	5	2	-	-	-	-
2月	5	5	-	-	-	-	-
安定所別 (2月分)	名古屋中	1	1	-	-	-	-
	名古屋南	1	1	-	-	-	-

(注) 1. 名古屋南所は、港湾労働課の計上数を含む。
2. 「不就労延数」については、平成27年4月分より集計項目から除外。

18 港湾労働関係の職業紹介状況

(1) 常用関係

年 月		新 規 (港) 証 交 付 件 数			
		計	船 内 作 業	沿岸作業及び倉庫作業	そ の 他
平成28年	(月平均)	25	5	16	4
平成29年	"	24	5	16	3
平成30年	"	42	7	26	9
平成30年	2月	22	-	19	3
	3月	40	8	14	18
	4月	100	12	77	11
	5月	64	17	41	6
	6月	25	1	15	9
	7月	50	4	24	22
	8月	50	8	29	13
	9月	25	1	14	10
	10月	73	28	43	2
	11月	18	2	13	3
	12月	19	3	9	7
平成31年	1月	40	13	24	3
	2月	22	6	11	5

年 月		月 末 現 在 (港) 証 所 持 者 数			
		計	船 内 作 業	沿岸作業及び倉庫作業	そ の 他
平成28年	(月平均)	5,420	1,788	3,239	393
平成29年	"	5,386	1,780	3,220	386
平成30年	"	5,389	1,767	3,213	410
平成30年	2月	5,352	1,753	3,222	377
	3月	5,310	1,759	3,158	393
	4月	5,363	1,764	3,197	402
	5月	5,398	1,782	3,218	398
	6月	5,400	1,779	3,218	403
	7月	5,417	1,768	3,227	422
	8月	5,393	1,758	3,208	427
	9月	5,394	1,757	3,204	433
	10月	5,435	1,778	3,227	430
	11月	5,429	1,771	3,232	426
	12月	5,426	1,771	3,224	431
平成31年	1月	5,432	1,775	3,224	433
	2月	5,436	1,776	3,226	434

(2) 日雇関係等

年 月		新 規 求 人 延 数			
		計	船 内 作 業	沿岸作業及び倉庫作業	そ の 他
平成28年	(月平均)	12	-	-	12
平成29年	"	0	-	-	0
平成30年	"	-	-	-	-
平成30年	2月	-	-	-	-
	3月	-	-	-	-
	4月	-	-	-	-
	5月	-	-	-	-
	6月	-	-	-	-
	7月	-	-	-	-
	8月	-	-	-	-
	9月	-	-	-	-
	10月	-	-	-	-
	11月	-	-	-	-
	12月	-	-	-	-
平成31年	1月	-	-	-	-
	2月	-	-	-	-

(注) その他は「はしけ作業」、「いかだ作業」及び「船舶貨物整備作業」である。

19 雇用保険適用状況

(1) 被保険者の種類別状況

(2月)

被保険者種類	項 目			月 末 現 在 被 保 険 者 数	う ち 女
	資 格 取 得 者 数	資 格 喪 失 者 数	うち事業主の 都合による離職		
全 数	37,804	36,009	1,413	2,880,766	1,074,806
一 般	36,358	33,629	1,291	2,716,535	1,018,151
高 年 齢	1,422	2,375	122	163,987	56,641
短 期 雇 用 特 例	24	5	-	244	14

(2) 産業別適用事業所及び被保険者の状況

(2月)

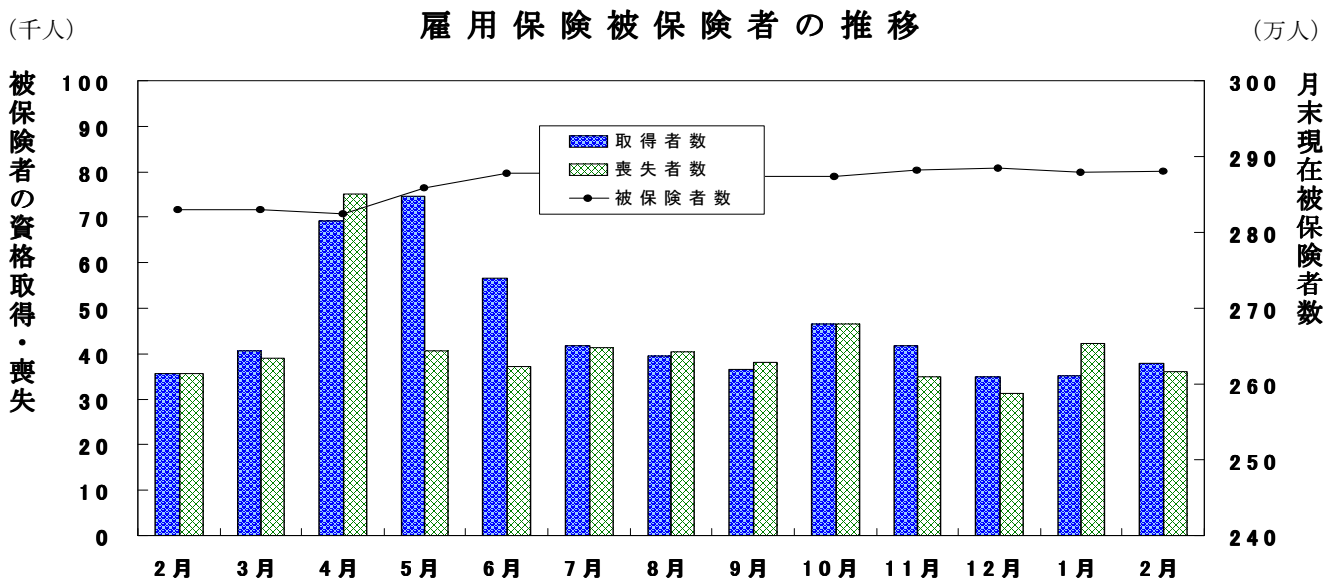
産 業	項 目	月 末 現 在 事 業 所 数	被 保 険 者 の 資 格			増 減 差	月 末 現 在 被 保 険 者 数	う ち 短 期 特 例 被 保 険 者 数
			取 得	喪 失	うち事業主の 都合による 離職			
合 計		117,976	37,804	36,009	1,413	1,795	2,880,766	244
農 林 水 産 業		791	78	56	-	22	4,994	-
鉱 業		83	8	14	-	△ 6	1,092	-
建 設 業		21,851	1,946	1,724	90	222	152,421	120
製 造 業		19,635	8,757	8,252	272	505	936,236	53
	食 料 品 ・ 飲 料	1,371	763	984	60	△ 221	69,832	14
	繊 維 ・ 衣 服	1,224	225	248	13	△ 23	20,290	1
	木 材 ・ 家 具	978	127	128	9	△ 1	13,236	-
	パ ル プ ・ 出 版	1,239	319	279	5	40	33,128	-
	化 学 関 係	1,211	592	427	12	165	56,769	-
	窯 業 ・ 土 石	777	233	259	30	△ 26	35,263	4
	鉄 鋼	437	185	179	6	6	28,992	-
	非 鉄 金 属	179	59	69	3	△ 10	9,381	-
	金 属 製 品	3,596	739	603	17	136	64,627	-
	は ん 用 機 械 器 具	2,270	470	516	8	△ 46	80,493	-
	電 気 機 械 器 具	1,163	823	966	38	△ 143	111,162	1
	輸 送 用 機 械 器 具	2,677	3,362	2,922	56	440	339,093	33
	そ の 他 機 械 器 具	1,136	373	280	6	93	35,889	-
	そ の 他 製 造 業	1,377	487	392	9	95	38,081	-
電 気 ・ ガ ス ・ 水 道 ・ 熱 供 給 業		79	28	52	1	△ 24	17,530	-
情 報 通 信 業		2,157	634	643	21	△ 9	69,668	2
運 輸 業 , 郵 便 業		4,361	2,980	2,580	62	400	233,031	53
卸 売 業 , 小 売 業		18,953	4,735	5,401	486	△ 666	448,433	2
金 融 業 , 保 険 業		1,288	331	436	10	△ 105	58,929	-
不 動 産 業 , 物 品 賃 貸 業		2,471	802	820	42	△ 18	61,661	-
宿 泊 業 , 飲 食 サ ー ビ ス 業		6,011	1,262	1,321	93	△ 59	71,744	1
医 療 , 福 祉		13,135	3,414	3,187	82	227	261,934	-
教 育 , 学 習 支 援 業		1,781	347	261	6	86	57,009	-
複 合 サ ー ビ ス 事 業		1,532	140	154	-	△ 14	26,369	-
サ ー ビ ス 業		23,242	11,493	10,691	247	802	439,288	13
公 務 ・ そ の 他		606	849	417	1	432	40,427	-

- (注) 1. その他機械器具とは、情報通信機械器具、電子部品・デバイス、生産用機械器具、業務用機械器具である。
 2. その他製造業には、ゴム製品、なめし皮・同製品・毛皮製造業を含む。
 3. サービス業には、学術研究、専門・技術サービス業、生活関連サービス業、娯楽業を含む。

(3) 月別、安定所別にみた適用状況

年月	項目 事業所数	被 保 険 者 の 資 格				増 減 差	月末現在 被保険者数	うち女
		取 得	喪 失	うち事業主都合による離職	人			
平成25年度計	所	人	人	人	人	人	人	
26 "	108,093	484,147	434,783	25,922	49,364	2,607,225	938,225	
27 "	109,246	490,168	450,757	24,208	39,411	2,644,298	959,564	
28 "	111,560	504,836	455,254	21,471	49,582	2,692,772	986,117	
29 "	113,925	532,663	458,690	20,638	73,973	2,765,476	1,018,114	
	116,512	542,742	478,805	20,130	63,937	2,830,795	1,049,126	
平成30年 2月	116,337	35,507	35,599	1,399	△ 92	2,829,527	1,047,625	
3月	116,512	40,747	39,141	1,772	1,606	2,830,795	1,049,126	
4月	116,843	69,194	75,219	2,999	△ 6,025	2,824,573	1,043,757	
5月	117,088	74,700	40,546	1,670	34,154	2,858,332	1,060,329	
6月	117,314	56,690	37,248	1,295	19,442	2,877,943	1,071,226	
7月	117,396	41,868	41,341	1,941	527	2,877,442	1,071,769	
8月	117,475	39,437	40,333	1,402	△ 896	2,876,556	1,071,848	
9月	117,234	36,456	38,191	1,866	△ 1,735	2,874,440	1,071,148	
10月	117,406	46,587	46,482	2,141	105	2,874,107	1,071,384	
11月	117,634	41,823	35,020	1,314	6,803	2,881,907	1,075,442	
12月	117,665	34,923	31,187	1,156	3,736	2,885,506	1,077,544	
平成31年 1月	117,824	35,266	42,233	1,595	△ 6,967	2,879,003	1,073,602	
2月	117,976	37,804	36,009	1,413	1,795	2,880,766	1,074,806	
安定所別 (2月分)	名古屋中	26,530	11,448	10,939	406	509	773,793	322,140
	名古屋東	12,099	2,878	2,878	113	-	275,912	90,945
	名古屋橋	16,071	3,685	3,780	173	△ 95	327,248	138,902
	豊岡	6,874	1,992	1,885	67	107	122,554	53,281
	岡崎	5,441	1,694	1,686	26	8	103,881	40,821
	一宮	6,271	2,104	2,131	163	△ 27	127,675	60,642
	半田	6,617	1,390	1,237	45	153	122,183	42,227
	瀬戸	2,888	541	467	11	74	43,675	18,108
	豊田	5,449	1,942	1,884	38	58	222,672	56,108
	津島	5,294	1,064	957	37	107	72,615	28,639
	刈谷	7,860	4,527	4,044	123	483	362,566	104,749
	西尾	2,320	682	644	42	38	39,973	15,140
	犬山	3,163	691	654	24	37	65,115	23,343
	豊川(本所)	2,407	606	544	16	62	48,876	18,067
	新城	770	92	103	9	△ 11	11,340	4,480
	春日井	6,756	2,284	1,961	100	323	142,159	49,336
蒲郡(出張所)	1,166	184	215	20	△ 31	18,529	7,878	

(注) 1. 各年の月末現在事務所数及び月末現在被保険者数欄は、年度末現在の数値である。
 2. 平成19年4月から、蒲郡安定所は豊川安定所の出張所となったが、「豊川(本所)」の欄には蒲郡出張所分を含まない豊川安定所の数値を、蒲郡(出張所)の欄には蒲郡出張所の数値を計上している。



20 雇用保険給付状況

月別、安定所別にみた給付状況

その1

項目 年月		一般被保険者給付（基本手当）							
		離職票 交付枚数	受給資格決定件数		初回受給者数		受給者実人員		
			前年比		うち特定	前年比	うち特定		
		枚	件	%	人	人	人	%	人
	平成25年度計	239,790	85,084	△ 10.5	73,151	16,609	27,242	△ 6.9	7,834
	平成26年度計	241,678	80,560	△ 5.3	68,326	13,653	24,543	△ 9.9	5,963
	平成27年度計	239,853	77,415	△ 3.9	65,680	13,295	22,954	△ 6.5	5,346
	平成28年度計	237,026	72,748	△ 6.0	59,754	11,508	20,680	△ 9.9	4,553
	平成29年度計	237,827	68,788	△ 5.4	56,448	10,379	19,513	△ 5.6	4,000
	平成30年 2月	17,295	5,127	△ 5.7	4,428	903	17,500	△ 6.4	3,628
	3月	19,690	5,155	△ 6.9	4,103	843	17,575	△ 7.0	3,702
	4月	37,505	7,796	3.1	3,664	932	17,061	△ 3.0	3,937
	5月	20,333	8,163	△ 1.2	7,289	1,627	20,240	1.2	4,678
	6月	18,061	5,589	△ 6.4	4,790	942	19,914	△ 3.1	4,574
	7月	20,138	5,632	6.9	4,699	936	20,960	3.0	4,751
	8月	19,846	5,882	4.6	6,048	1,147	22,149	0.6	4,932
	9月	18,991	5,021	△ 12.0	4,063	684	21,124	1.6	4,771
	10月	22,422	6,551	7.6	4,624	899	21,339	2.4	4,863
	11月	17,014	5,180	3.0	4,768	887	20,111	0.2	4,438
	12月	14,631	3,873	1.2	3,782	708	18,956	1.7	4,255
	平成31年 1月	21,551	5,569	7.9	4,079	679	18,992	4.0	4,137
	2月	17,807	5,232	2.0	4,625	939	18,112	3.5	3,903
安定所別 (2月分)	名古屋中	5,704	689	△ 5.0	586	131	2,340	2.9	557
	名古屋南	1,453	494	△ 9.0	485	98	1,950	△ 1.0	470
	名古屋東	2,063	718	7.8	697	162	2,652	7.6	571
	豊橋	892	378	16.0	280	65	1,101	2.3	269
	岡崎	650	301	0.0	254	36	1,034	13.6	173
	一宮	833	312	3.0	266	45	1,087	2.6	231
	半田	541	354	△ 5.6	278	50	1,080	1.7	210
	瀬戸	215	152	10.9	126	29	526	△ 1.7	123
	豊田	945	336	16.7	306	45	1,095	3.7	190
	津島	402	216	△ 6.9	208	34	804	15.4	172
	刈谷	2,206	436	6.9	380	71	1,494	8.7	307
	西尾	242	131	20.2	120	23	424	15.5	76
	犬山	316	163	△ 12.8	171	35	632	△ 8.4	130
	豊川(本所)	270	135	10.7	102	30	458	△ 8.9	101
新城	65	33	△ 5.7	31	8	113	△ 7.4	22	
春日井	901	305	2.0	275	57	1,113	△ 2.8	241	
蒲郡(出張所)	109	79	11.3	60	20	209	6.6	60	

(注) 1. 基本手当受給率=基本手当受給者実人員/(被保険者数+基本手当受給者実人員)×100

2. 年度計欄の受給者実人員は、月平均で計上。

3. 「うち特定」は、受給資格者のうちの特定受給資格者を指す。

				高年齢求職者給付					短期特例被保険者給付			日雇給付	
支給終了者数		受給率		㊦受給者の紹介件数	㊧受給者の就職件数	離職票交付枚数	受給資格決定件数	受給者数	離職票交付枚数	受給資格決定件数	受給者数	受給者数	受給者実人員
うち特定	愛知	全国	人										
57,197	11,416	1.0	1.3	101,691	18,998	15,975	12,134	12,128	695	81	82	1,746	
52,099	8,452	0.9	1.2	84,709	17,735	18,690	13,545	13,435	689	75	74	1,691	
49,827	7,556	0.8	1.1	79,773	17,122	19,388	13,895	13,836	621	69	68	1,472	
43,619	6,232	0.7	1.0	83,286	17,987	19,660	13,590	13,601	543	49	49	801	
40,604	5,125	0.7	0.9	71,014	17,104	24,567	14,655	14,510	471	81	81	73	
2,979	380	0.6	0.8	5,333	1,335	1,586	1,127	1,166	5	1	1	1	
3,274	399	0.6	0.8	5,410	1,495	1,831	1,013	1,081	54	2	2	1	
2,543	345	0.6	0.8	4,908	1,274	6,925	2,617	1,726	130	2	3	1	
3,220	419	0.7	0.9	5,623	1,427	2,099	2,476	3,153	57	1	-	1	
2,658	385	0.7	0.9	5,614	1,412	1,595	1,158	1,338	14	34	17	1	
2,900	359	0.7	0.9	5,303	1,418	1,950	1,147	1,211	23	-	18	2	
3,830	450	0.8	1.0	5,464	1,291	1,787	1,184	1,093	11	2	1	3	
3,355	454	0.7	0.9	5,188	1,332	1,563	953	955	4	-	1	1	
3,875	541	0.7	0.9	6,044	1,525	2,278	1,463	1,344	9	2	-	-	
3,659	505	0.7	0.9	5,435	1,408	1,400	1,066	1,229	14	24	4	1	
3,225	468	0.7	0.8	4,307	1,227	1,414	807	715	66	12	26	1	
3,886	647	0.7	0.8	5,238	1,098	1,973	1,174	1,029	10	3	8	4	
2,910	403	0.6	0.8	4,825	1,261	1,625	1,120	1,228	5	1	3	2	
368	52	0.3		929	178	524	114	120	-	1	-	-	
271	49	0.7		514	126	168	123	129	-	-	1	1	
458	55	0.8		580	119	166	126	133	-	-	-	-	
169	36	0.9		270	85	66	62	62	-	-	-	-	
176	21	1.0		238	71	52	65	85	-	-	1	-	
186	22	0.8		236	78	88	90	79	-	-	-	-	
205	27	0.9		244	93	43	87	94	3	-	-	-	
92	12	1.2		158	47	25	34	37	-	-	1	1	
181	27	0.5		260	61	124	111	125	-	-	-	-	
107	13	1.1		247	75	52	46	57	-	-	-	-	
240	32	0.4		357	103	174	86	82	1	-	-	-	
67	11	1.0		100	29	21	32	33	1	-	-	-	
89	9	1.0		123	31	27	38	64	-	-	-	-	
79	7	0.9		162	61	20	27	32	-	-	-	-	
15	-	1.0		56	18	7	10	12	-	-	-	-	
177	25	0.8		291	69	57	57	74	-	-	-	-	
30	5	1.1		60	17	11	12	10	-	-	-	-	

- 刈谷安定所には、碧南出張所を含む。平成19年4月から、蒲郡安定所は豊川安定所の出張所となったが、「豊川(本所)」の欄には蒲郡出張所分を含まない豊川安定所の数値を、蒲郡(出張所)の欄には蒲郡出張所の数値を計上している。
- 平成22年1月船員保険法改正に伴い、中部運輸局の取扱数を含むため、各月の合計と各安定所の合計は必ずしも一致しない。
- 「㊦受給者の紹介件数」、「㊧受給者の就職件数」には、名古屋中にあいちマザーズハローワーク・名古屋外国人雇用サービスセンター・愛知新卒応援ハローワーク・ハローワークプラザ名中・愛知わかものハローワークで取扱った件数を含み、名古屋南にはハローワークプラザなるみ、刈谷には碧南出張所をそれぞれ含む。

月別、安定所別にみた給付状況
その2

項目 年月	就職促進給付				教育訓練給付		雇用継続給付				
	常用就職 支度手当 受給者数	再就職手当 受給者数	就業促進 定着手当 受給者数	就業手当 受給者 実人員	一般教育訓 練給付金 受給者数	専門実践教 育訓練給付 金受給者数	高年齢雇用 継続給付 基本給付 金受給者 実人員	再就職給 付金受給 者実人員	育児休業給 付金受給 者実人員	介護休業給 付金受給 者数	
平成25年度	383	17,900	-	67	7,900	-	585,794	157	148,917	446	
平成26年度	416	17,158	2,572	45	6,892	-	574,294	73	161,154	465	
平成27年度	331	19,133	6,331	53	6,776	294	555,407	41	180,190	508	
平成28年度	344	19,567	5,358	51	6,183	922	542,348	39	198,275	544	
平成29年度	179	20,204	5,015	43	5,514	1,731	529,218	29	210,663	821	
平成30年 2月	11	1,353	482	33	308	7	47,412	1	18,937	66	
3月	12	1,517	412	37	418	201	40,090	9	20,715	62	
4月	11	1,349	385	35	431	651	46,488	-	21,551	63	
5月	15	2,023	474	40	335	135	40,373	8	23,154	69	
6月	17	2,028	423	51	328	88	46,414	-	17,761	81	
7月	11	1,873	389	52	434	55	40,930	5	17,511	88	
8月	9	1,955	329	48	527	29	47,336	5	18,467	85	
9月	11	1,173	268	51	474	74	39,674	5	16,648	93	
10月	14	2,138	441	47	569	962	46,782	5	20,667	92	
11月	8	1,881	470	47	691	152	39,968	6	19,312	82	
12月	12	1,845	412	50	489	95	46,487	4	20,049	82	
平成31年 1月	14	1,523	423	39	401	56	38,682	6	21,850	75	
2月	8	1,482	482	39	302	29	46,557	4	20,440	92	
安定所別 (2月分)	名古屋中	2	122	45	2	41	7	10,963	2	6,733	36
	名古屋南	2	144	55	8	31	1	5,251	-	1,825	7
	名古屋東	2	167	50	2	45	11	4,766	-	2,942	8
	豊橋	-	137	30	3	20	2	1,059	-	811	3
	岡崎	2	88	27	3	19	1	1,581	-	835	3
	一宮	-	82	38	-	21	-	2,151	-	719	4
	半田	-	119	40	1	20	-	995	-	657	2
	瀬戸	-	34	10	4	7	1	35	-	256	-
	豊田	-	89	34	2	19	1	6,275	2	1,309	6
	津島	-	79	22	1	13	-	613	-	274	1
	刈谷	-	114	49	4	26	1	8,083	-	2,015	9
	西尾	-	36	9	2	5	1	597	-	340	2
	犬山	-	63	21	1	9	1	1,031	-	429	4
	豊川(本所)	-	61	19	3	4	-	1,050	-	346	1
	新城	-	8	2	-	2	-	55	-	34	1
	春日井	-	116	25	2	17	2	1,908	-	780	3
蒲郡(出張所)	-	23	6	1	3	-	144	-	135	2	

- (注) 1. 就業手当受給者実人員の年度欄は月平均。
2. 平成22年1月船員保険法改正に伴い、中部運輸局の取扱数を含むため、各月の合計と各安定所の合計は必ずしも一致しない。
3. 平成26年4月雇用保険法改正に伴い、就業促進定着手当創設。平成26年10月より支給実績あり。
4. 平成26年10月雇用保険法改正に伴い、専門実践教育訓練給付創設。平成27年4月より支給実績あり。

レイバー・マーケット・プロフィール
(平成31年3月号)

編集
発行 愛知労働局 職業安定部

〒460-0003 名古屋市中区錦 2-14-25
(ヤマイチビル13階)

電話 052-219-5578