



レイバー・マーケット・プロフィール

(労働市場概況)

# LABOUR MARKET PROFILE

2019. 2

愛知労働局

# 用語の説明

レイバー・マーケット・プロフィールにおける主な用語の定義は次のとおりである。

## I 職業紹介関係

### 【一般】

常用及び臨時・季節を合わせたものをいう。

### 【常用】

雇用期間の定めのない仕事、又は4ヶ月以上の雇用期間が定められている仕事(「季節」を除く。)をいう。

### 【臨時・季節】

・臨時とは、1ヶ月以上4ヶ月未満の雇用期間が定められている仕事をいう。

・季節とは、季節的な労働需要に対し、又は季節的な余暇を利用して一定の期間(4ヶ月未満、4ヶ月以上の別を問わない。)を定めて就労するものをいう。

### 【パートタイム】

1週間の所定労働時間が同一の事業所に雇用されている通常の労働者の1週間の所定労働時間に比し短いものをいう。

なお、「パートタイム」は雇用期間の定めにより、「常用的パートタイム」、「臨時的パートタイム」及び「日雇的パートタイム」に分けられる。

### 【日雇】

日々雇用の仕事、又は1ヶ月未満の雇用期間が定められているものをいう。

### 【求職者数】

・「新規求職申込件数」とは、公共職業安定所でその月のうちに新たに受け付けた求職申込件数をいう。

・「月間有効求職者数」とは、「前月末日現在において、求職申込の有効期限が翌月以降にまたがっている就職未決定の求職者数」と、当月の「新規求職申込件数」合計数をいう。

### 【求人数】

・「新規求人数」とは、公共職業安定所でその月のうちに新たに受け付けた求人数(採用予定人員)をいう。

・「月間有効求人数」とは、「前月末日現在において有効期限が翌月以降にまたがっている未充足の求人数」と当月の「新規求人数」の合計数をいう。

### 【就職件数】

有効求職者が自安定所の紹介により就職したことを確認した件数をいう。

### 【充足数】

自安定所の有効求人が安定所(求人を連絡した他安定所を含む。)の紹介により求職者と結合した件数をいう。

### 【求人倍率】

求職者1人あたり求人がどれだけあるかをみるもので、算出方法は次のとおり。

$$\text{新規求人倍率} = \frac{\text{新規求人数}}{\text{新規求職申込件数}}$$

$$\text{有効求人倍率} = \frac{\text{月間有効求人数}}{\text{月間有効求職者数}}$$

なお、求人倍率の「季節調整値」とは、一年を周期として繰り返す季節的変動要因を一定方法により取り除いて計算した数値をいう。

### 【就職率】

新規求職者数に対する就職件数の割合をみるもので、算出方法は次のとおり。

$$\frac{\text{就職件数}}{\text{新規求職申込件数}} \times 100$$

### 【充足率】

新規求人数に対する充足された求人の割合をみるもので、算出方法は次のとおり。

$$\frac{\text{充足数}}{\text{新規求人数}} \times 100$$

## II 雇用保険業務関係

### 【適用事業所数】

労働者を雇用する事業所で、公共職業安定所に設置届出をしている事業所の数をいう。

### 【被保険者数】

適用事業所に雇用されている労働者であって、公共職業安定所にその届出がなされている者の数をいう。

### 【被保険者資格取得者数】

新規採用、中途採用を問わず適用事業所に新たに雇用され、公共職業安定所に届出のなされた者の数をいう。

### 【被保険者資格喪失者数】

適用事業所を離職し、その届出が公共職業安定所になされた者の数をいう。

### 【離職票交付件数】

公共職業安定所が、離職により被保険者でなくなったことの確認を行った者に交付した離職票の枚数をいう。

### 【受給資格決定件数】

提出された離職票のうち、公共職業安定所が給付を受ける資格ありと決定した件数をいう。

### 【初回受給者数】

受給資格決定後、第1回目の給付を受けた者の数をいう。

### 【受給者実人員】

求職者給付(高年齢求職者給付金及び特例一時金を除く。)を受けた受給資格者の実数をいう。

### 【日雇受給者実人員】

日雇労働者が、職に就くことができない時に給付を受けた者の実際の数をいう。

### 【特定受給資格者】

倒産、解雇等により離職した者(雇用保険法第23条2項に該当する者)をいう。

内 容 ( 1 月 )

1	労働市場の動向	2
	求職、求人、求人倍率、雇用保険給付の状況	
2	職業紹介の主要指標	4
	愛知県の動き、全国の動き	
3	月別にみた主な指標	6
4	安定所別にみた求職、求人、充足状況	8
5	年齢別常用職業紹介状況	10
6	職業別常用職業紹介状況	11
7	産業別・規模別求人、充足状況	12
8	中高年齢者の職業紹介状況	13
9	正社員の職業紹介状況	14
10	パートタイマーの職業紹介状況	14
11	あいちマザーズハローワークの職業紹介状況	15
12	名古屋外国人雇用サービスセンターの職業紹介状況	15
13	愛知新卒応援ハローワーク(愛知学生職業センター)の職業紹介状況	16
14	愛知わかものハローワークの職業紹介状況	16
15	ハローワークプラザ名中の職業紹介状況	17
16	ハローワークプラザなるみの職業紹介状況	17
17	日雇の職業紹介状況	18
18	港湾労働関係の職業紹介状況	19
19	雇用保険適用状況	20
	被保険者の種類別状況	
	産業別適用事業所及び被保険者の状況	
	月別、安定所別にみた適用状況	
20	雇用保険給付状況	22
	月別、安定所別にみた給付状況	

# 1 労働市場の動向

## < 平成 31 年 1 月分概況 >

### 1 求人倍率の状況

有効求人倍率（季節調整値）については、月間有効求人数、月間有効求職者数ともに減少し、求人数の減少（前月比 1.6%減）が求職者数の減少（前月比 1.2%減）を上回ったため、前月の 1.97 倍から 0.01 ポイント低下し、1.96 倍となった。

新規求人倍率（季節調整値）については、新規求人数、新規求職者数ともに減少し、求人数の減少（前月比 8.5%減）が求職者数の減少（前月比 1.1%減）を上回ったため、前月の 3.20 倍から 0.24 ポイント低下し、2.96 倍となった。

### 2 求人の状況

新規求人数（原数値）については、前年同月に比べ 1.8%減となった。

新規求人の動きを産業別に前年同月比で見ると、建設業（6.7%増）、製造業（1.9%減）、情報通信業（4.1%減）、運輸業、郵便業（0.8%増）、卸売業、小売業（6.5%減）、金融業、保険業（7.1%増）、不動産業、物品賃貸業（38.5%減）、学術研究、専門・技術サービス業（23.0%増）、宿泊業、飲食サービス業（13.6%増）、生活関連サービス業、娯楽業（16.3%増）、医療、福祉（1.6%増）、サービス業（5.4%減）であった。

製造業は、食料品製造業（34.2%増）、繊維工業（1.2%減）、木材・木製品製造業（9.9%増）、印刷・同関連業（18.8%減）、プラスチック製品製造業（20.1%減）、窯業・土石製品製造業（9.5%増）、鉄鋼業（19.3%減）、金属製品製造業（8.7%増）、はん用機械器具製造業（9.1%減）、生産用機械器具製造業（9.9%減）、電気機械器具製造業（23.7%減）、情報通信機械器具製造業（66.7%減）、輸送用機械器具製造業（2.6%増）となった。

月間有効求人数（原数値）は、前年同月に比べ 1.6%増となった。

### 3 求職の状況

新規求職者数（原数値）については、前年同月に比べ 3.2%減となった。新規求職者（パート除く常用）の内訳を前年同月比で見ると定年到達者（15.5%増）、事業主都合離職者（3.4%増）、自己都合離職者（3.7%増）、在職者（12.3%減）、無業者（15.4%減）であった。

また、月間有効求職者数（原数値）は、前年同月比 0.4%減となった。

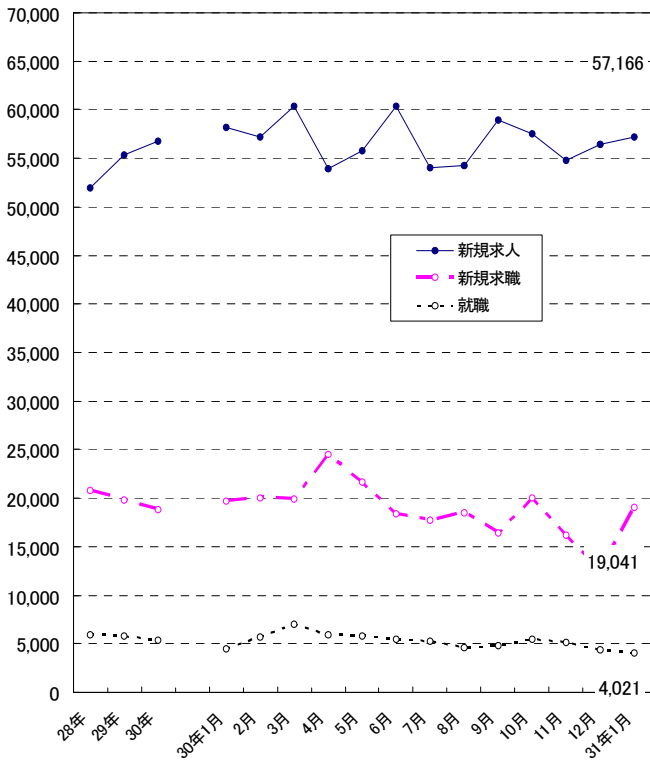
### 4 就職の状況

公共職業安定所の紹介による就職件数については 4,021 件で、前年同月比 10.6%減となった。就職率（求職者のうち安定所の紹介で就職した者の割合）は 21.1%と、前年同月に比べ 1.8 ポイント低下した。

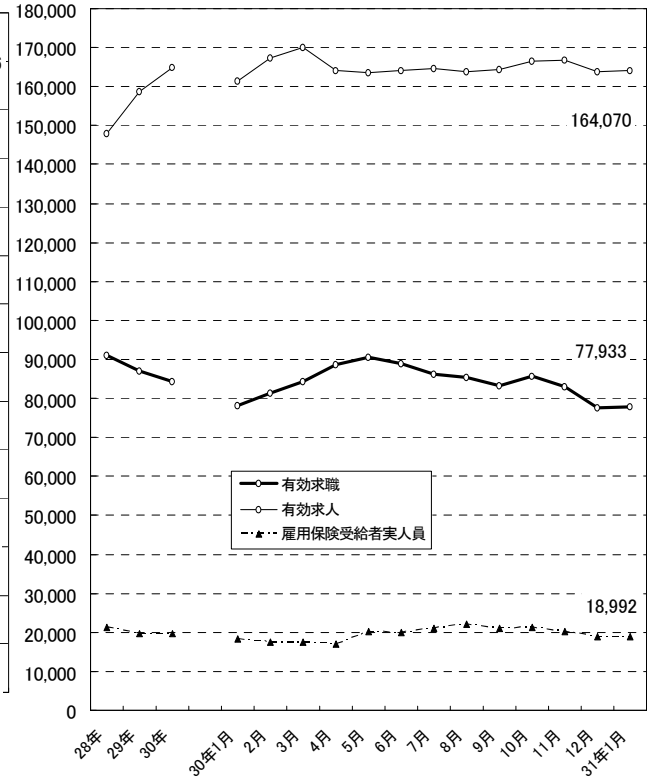
### 5 雇用保険受給者の状況

雇用保険受給者実人員については、前年同月比 4.0%増となった。

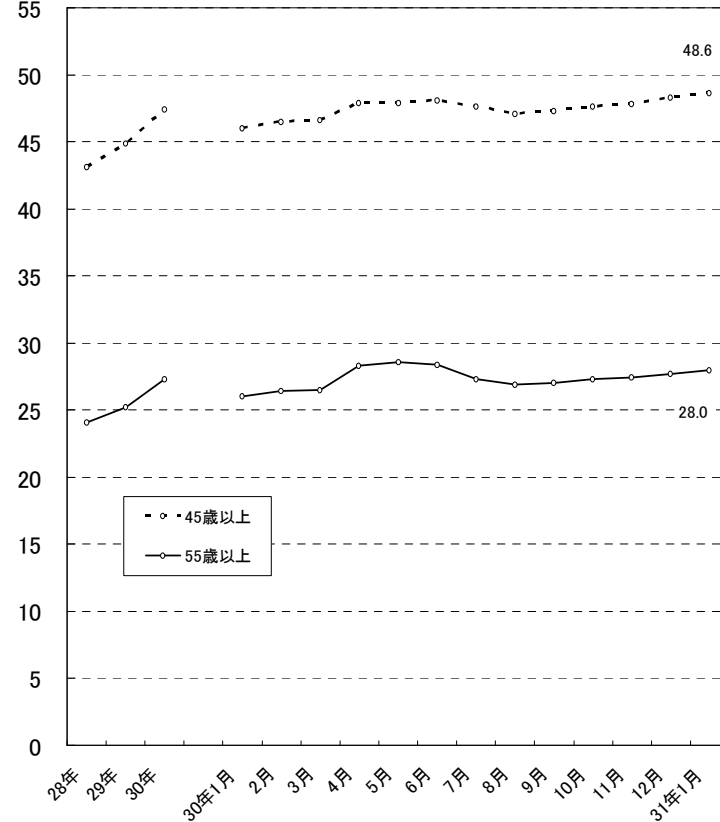
新規求職、求人、就職の推移



有効求職、求人、雇用保険受給者実人員の推移



月間有効求職者に占める中高年齢者の割合



## 2 職業紹介の主要指標

### (1) 愛知県の動き

年月	1 新規求職申込件数		2 月間有効求職者数			3 新規求人数		4 月間 有効求人 数	5 就 職 件 数		
	件	うち(保)受給者の割合	人	うち45歳以上の割合	うち(保)受給者の割合	人	うち常用の割合		件	うち45歳以上の割合	うち(保)受給者の割合
平成26年 (月平均)	22,912	30.8	99,157	41.1	42.0	53,146	87.1	151,573	6,575	38.5	22.6
平成27年 "	21,852	30.9	94,093	41.6	41.4	51,293	88.9	145,110	6,199	39.5	23.0
平成28年 "	20,744	32.0	90,971	43.1	41.1	51,934	89.6	148,017	5,888	42.4	25.4
平成29年 "	19,758	31.8	87,107	44.9	40.6	55,325	90.0	158,675	5,748	45.0	25.2
平成30年 "	18,809	32.7	84,441	47.4	40.6	56,817	90.0	165,015	5,326	48.0	25.6
平成30年 1月	19,676	30.5	78,271	46.0	40.3	58,199	90.6	161,466	4,497	45.7	26.6
2月	20,037	27.2	81,292	46.5	38.0	57,211	90.8	167,340	5,723	47.9	23.3
3月	19,926	28.5	84,337	46.6	36.9	60,339	88.2	170,065	6,973	49.6	21.4
4月	24,521	36.2	88,673	47.9	37.9	53,893	92.5	164,088	5,853	46.6	21.8
5月	21,613	33.8	90,661	47.9	39.1	55,776	91.6	163,498	5,826	48.1	24.5
6月	18,399	32.0	88,806	48.1	40.4	60,329	88.1	164,029	5,476	47.8	25.8
7月	17,749	35.2	86,294	47.6	42.2	54,024	89.9	164,605	5,271	47.5	26.9
8月	18,495	33.5	85,350	47.1	43.0	54,289	91.4	163,765	4,635	47.6	27.9
9月	16,430	33.6	83,300	47.3	42.8	59,001	88.9	164,250	4,798	49.5	27.8
10月	20,034	34.8	85,776	47.6	42.5	57,517	91.7	166,648	5,436	48.6	28.1
11月	16,238	33.4	83,001	47.8	41.9	54,798	90.3	166,722	5,091	47.1	27.7
12月	12,589	33.4	77,536	48.3	41.5	56,427	87.1	163,709	4,338	49.8	28.3
平成31年 1月	19,041	34.1	77,933	48.6	41.8	57,166	90.2	164,070	4,021	50.6	27.3

(注) 新規学卒を除き、パートを含む。(保)雇用保険

### 新規求職申込件数の動き (愛知県)

平成22年平均100(29,726件)

年	月	1月	2月	3月	4月	5月	6月	7月	8月	9月	10月	11月	12月
平成26年		86.1	74.8	79.6	108.5	84.7	76.0	76.6	68.9	80.4	79.4	58.8	51.3
27年		78.0	75.7	78.8	101.1	74.7	77.0	71.8	65.4	72.6	75.9	59.4	51.7
28年		69.9	76.3	77.3	89.6	75.2	72.1	65.2	66.6	69.9	69.4	58.7	47.3
29年		70.6	69.8	72.6	84.9	72.1	67.7	61.6	64.0	67.1	65.2	55.7	46.3
30年		66.2	67.4	67.0	82.5	72.7	61.9	59.7	62.2	55.3	67.4	54.6	42.4
31年		64.1											

(注) 新規学卒を除き、パートを含む。

### 新規求人数の動き (愛知県)

平成22年平均100(32,370件)

年	月	1月	2月	3月	4月	5月	6月	7月	8月	9月	10月	11月	12月
平成26年		180.9	174.3	159.3	170.0	162.5	163.3	167.7	154.7	166.3	176.9	152.7	141.6
27年		178.0	169.6	147.8	156.4	141.7	159.5	167.1	151.6	155.5	174.0	155.8	144.6
28年		173.6	170.4	159.3	153.6	147.3	160.0	158.3	151.6	167.9	168.4	156.3	158.6
29年		177.1	175.0	176.1	161.5	158.5	179.3	162.3	163.4	187.5	175.5	163.9	170.8
30年		179.8	176.7	186.4	166.5	172.3	186.4	166.9	167.7	182.3	177.7	169.3	174.3
31年		176.6											

(注) 新規学卒を除き、パートを含む。

6 充足数		7 日 雇		諸 比 率					
うち県外 からの割合	新規求職 申込件数	月間有効 求職者数	季調済求人倍率		求 人 倍 率		就 職 率 ( $\frac{5}{1} \times 100$ )	充 足 率 ( $\frac{6}{3} \times 100$ )	
			新 規	有 効	新 規 (3/1)	有 効 (4/2)			
人	%	人	人	倍	倍	倍	倍	%	%
7,120	14.7	3	193	-	-	2.32	1.53	28.7	13.4
6,709	14.7	3	201	-	-	2.35	1.54	28.4	13.1
6,232	13.4	3	167	-	-	2.50	1.63	28.4	12.0
6,026	12.6	1	83	-	-	2.80	1.82	29.1	10.9
5,535	12.2	1	9	-	-	3.02	1.95	28.3	9.7
4,694	12.2	-	9	2.91	1.92	2.96	2.06	22.9	8.1
5,988	11.3	-	9	2.82	1.91	2.86	2.06	28.6	10.5
7,337	11.7	-	8	3.04	1.93	3.03	2.02	35.0	12.2
6,118	12.5	3	11	2.99	1.95	2.20	1.85	23.9	11.4
6,051	12.0	1	12	3.01	1.96	2.58	1.80	27.0	10.8
5,654	11.9	-	11	3.10	1.97	3.28	1.85	29.8	9.4
5,466	12.4	-	10	3.04	1.97	3.04	1.91	29.7	10.1
4,829	13.0	-	10	2.99	1.97	2.94	1.92	25.1	8.9
4,930	12.0	1	6	3.24	1.98	3.59	1.97	29.2	8.4
5,580	12.3	1	6	3.00	1.96	2.87	1.94	27.1	9.7
5,246	12.4	1	7	3.07	1.96	3.37	2.01	31.4	9.6
4,528	13.2	-	6	3.20	1.97	4.48	2.11	34.5	8.0
4,196	12.8	1	4	2.96	1.96	3.00	2.11	21.1	7.3

※ 平成30年12月以前の季調済求人倍率は新季節指数により改定済み

## (2) 全国の動き

項目 年月	1 新規求職	2 月間有効	3 新 規	4 月間有効	5 就職件数	6 受 給 者	7 季 調 済 求 人 倍 率		8 求 人 倍 率	
	申込件数	求職者数	求 人 数	求 人 数		実 人 員	新 規	有 効	新 規	有 効
	千件	千人	千人	千人	千件	千人	倍	倍	倍	倍
平成26年 (月平均)	502	2,093	834	2,277	168	476	-	-	1.66	1.09
平成27年 "	478	1,979	863	2,374	159	441	-	-	1.80	1.20
平成28年 "	447	1,866	911	2,530	151	409	-	-	2.04	1.36
平成29年 "	430	1,793	963	2,696	146	385	-	-	2.24	1.50
平成30年 "	408	1,725	977	2,780	136	374	-	-	2.39	1.61
平成30年 1月	441	1,641	1,030	2,750	111	356	2.37	1.59	2.33	1.68
2月	432	1,690	1,016	2,839	137	340	2.35	1.59	2.35	1.68
3月	459	1,781	1,011	2,893	181	337	2.38	1.59	2.20	1.62
4月	545	1,867	966	2,786	158	326	2.37	1.60	1.77	1.49
5月	447	1,871	962	2,753	154	389	2.38	1.61	2.15	1.47
6月	382	1,799	966	2,729	141	378	2.42	1.61	2.53	1.52
7月	372	1,723	957	2,723	130	399	2.41	1.62	2.57	1.58
8月	384	1,697	976	2,749	121	421	2.39	1.63	2.54	1.62
9月	353	1,663	931	2,731	123	397	2.44	1.63	2.64	1.64
10月	422	1,712	1,070	2,839	141	405	2.40	1.62	2.54	1.66
11月	357	1,667	967	2,825	128	380	2.40	1.63	2.70	1.63
12月	302	1,583	869	2,746	111	357	2.40	1.63	2.88	1.73
平成31年 1月	435	1,616	1,059	2,768	105	361	2.48	1.63	2.43	1.71

(注) 新規学卒を除き、パートを含む。

※ 平成30年12月以前の季調済求人倍率は新季節指数により改定済み

### 3 月別にみた主な指標

項目		月	1 月	2 月	3 月	4 月	5 月
求	1 新規求職申込件数	平成30年 平成31年	19,676 19,041	20,037	19,926	24,521	21,613
		前年同月比 (%)	△ 3.2				
	→うち 常 用	平成30年 平成31年	19,649 18,992	20,001	19,891	24,451	21,569
	→うち 臨時・季節	平成30年 平成31年	27 49	36	35	70	44
	→うち 中高年齢者 (45歳以上)	平成30年 平成31年	8,907 8,984	9,248	9,090	12,319	10,056
職	2 月間有効求職者	平成30年 平成31年	78,271 77,933	81,292	84,337	88,673	90,661
		前年同月比 (%)	△ 0.4				
	→うち 常 用	平成30年 平成31年	78,128 77,784	81,148	84,195	88,484	90,457
	→うち 中高年齢者 (45歳以上)	平成30年 平成31年	36,035 37,841	37,784	39,328	42,459	43,470
	紹介	3 紹介件数	平成30年 平成31年	23,671 21,105	26,502	26,690	23,536
就	4 就職件数	平成30年 平成31年	4,497 4,021	5,723	6,973	5,853	5,826
		前年同月比 (%)	△ 10.6				
	→うち 中高年齢者 (45歳以上)	平成30年 平成31年	2,056 2,034	2,744	3,456	2,729	2,801
	→うち (保)受給者	平成30年 平成31年	1,198 1,098	1,335	1,495	1,274	1,427
	求 人	5 新規求人数	平成30年 平成31年	58,199 57,166	57,211	60,339	53,893
		前年同月比 (%)	△ 1.8				
→うち 常 用		平成30年 平成31年	52,715 51,559	51,961	53,227	49,870	51,115
→うち 臨時・季節		平成30年 平成31年	5,484 5,607	5,250	7,112	4,023	4,661
6 新規求人件数		平成30年 平成31年	30,343 30,399	30,598	31,288	28,008	29,263
7 月間有効求人数		平成30年 平成31年	161,466 164,070	167,340	170,065	164,088	163,498
		前年同月比 (%)	1.6				
充 足	8 充足数	平成30年 平成31年	4,694 4,196	5,988	7,337	6,118	6,051
	→うち 常 用	平成30年 平成31年	4,254 3,792	5,541	6,773	5,677	5,609
	→うち 臨時・季節	平成30年 平成31年	440 404	447	564	441	442
	→うち 他県から	平成30年 平成31年	575 538	679	857	763	724

(注) 1. 新規学卒を除き、パートを含む。  
2. △印は減少率(差)である(以下、各表同じ。)



6 月	7 月	8 月	9 月	10 月	11 月	12 月	計	
18,399	17,749	18,495	16,430	20,034	16,238	12,589	225,707	
18,361	17,705	18,449	16,394	19,990	16,207	12,561	225,228	求
38	44	46	36	44	31	28	479	
8,480	8,027	8,362	7,511	9,395	7,570	5,979	104,944	
88,806	86,294	85,350	83,300	85,776	83,001	77,536	1,013,297	
88,624	86,117	85,166	83,129	85,602	82,845	77,386	1,011,281	職
42,759	41,054	40,215	39,422	40,850	39,666	37,471	480,513	
23,354	21,283	21,616	19,664	22,816	20,326	15,746	269,474	紹介
5,476	5,271	4,635	4,798	5,436	5,091	4,338	63,917	就
2,620	2,506	2,206	2,375	2,640	2,399	2,161	30,693	職
1,412	1,418	1,291	1,332	1,525	1,408	1,227	16,342	
60,329	54,024	54,289	59,001	57,517	54,798	56,427	681,803	求
53,123	48,553	49,595	52,439	52,735	49,477	49,140	613,950	
7,206	5,471	4,694	6,562	4,782	5,321	7,287	67,853	
31,102	28,306	29,358	29,902	30,678	29,605	28,513	356,964	
164,029	164,605	163,765	164,250	166,648	166,722	163,709	1,980,185	人
5,654	5,466	4,829	4,930	5,580	5,246	4,528	66,421	充
5,218	5,032	4,497	4,535	5,180	4,862	4,125	61,303	
436	434	332	395	400	384	403	5,118	足
674	677	627	594	689	650	596	8,105	

#### 4 安定所別にみた求職、求人、充足状況

項目		安定所別	県計	名古屋中	名古屋南	名古屋東	豊橋	岡崎	一宮
求	1 新規求職申込件数		19,041	3,442	1,850	1,971	1,319	1,051	1,074
		前年同月比(%)	△ 3.2	△ 7.6	△ 6.3	10.1	1.6	△ 1.2	△ 5.0
	→ うち 男		8,541	1,411	920	903	560	472	491
	→ うち 女		10,467	2,018	927	1,065	759	578	582
	→ うち 常用		18,992	3,432	1,845	1,970	1,317	1,049	1,066
	→ うち 45歳以上		8,984	1,493	952	986	593	463	551
→ うち 55歳以上		5,300	805	567	587	342	282	320	
職	2 月間有効求職者数		77,933	14,139	7,634	8,900	4,960	4,389	4,633
		前年同月比(%)	△ 0.4	△ 0.5	△ 3.4	4.5	△ 2.4	4.9	0.2
	→ うち 45歳以上		37,841	6,470	3,937	4,473	2,324	2,043	2,371
→ うち 55歳以上		21,787	3,510	2,264	2,507	1,365	1,236	1,383	
紹介	3 紹介件数		21,105	4,541	2,007	2,137	1,296	1,089	1,313
就	4 就職件数		4,021	565	365	310	322	233	268
		前年同月比(%)	△ 10.6	△ 14.3	△ 9.7	△ 4.9	△ 17.0	0.4	△ 13.5
	→ うち 男		1,991	282	208	161	139	118	137
	→ うち 女		2,027	283	157	147	183	115	131
	→ うち 45歳以上		2,034	293	209	183	149	116	136
	→ うち 55歳以上		1,124	167	121	112	80	67	69
	→ うち ⑩ 受給者		1,098	165	112	97	72	66	75
	管内へ		2,253	201	180	138	243	142	164
	管外へ		1,417	275	148	145	58	75	69
他県へ		351	89	37	27	21	16	35	
職	5 就職率 ( $\frac{4}{1} \times 100$ ) (%)		21.1	16.4	19.7	15.7	24.4	22.2	25.0
	45歳以上(%)		22.6	19.6	22.0	18.6	25.1	25.1	24.7
	55歳以上(%)		21.2	20.7	21.3	19.1	23.4	23.8	21.6
求	6 新規求人数		57,166	14,779	5,439	6,735	3,720	2,585	2,824
		前年同月比(%)	△ 1.8	△ 2.5	6.3	△ 13.7	10.8	△ 10.7	5.5
	→ うち 常用		51,559	13,081	5,042	6,351	3,483	2,413	2,722
	7 月間有効求人数		164,070	45,720	14,643	19,553	9,440	7,584	8,098
	前年同月比(%)	1.6	△ 2.2	10.2	△ 2.6	0.8	△ 2.6	2.2	
人	8 求人倍率(新規)		3.00	4.29	2.94	3.42	2.82	2.46	2.63
	(有効)		2.11	3.23	1.92	2.20	1.90	1.73	1.75
充	9 充足数		4,196	789	389	412	325	195	254
	→ うち 常用		3,792	671	371	387	287	171	237
	→ うち 他県から		538	157	42	57	24	3	41
足	10 充足率 ( $\frac{9}{6} \times 100$ ) (%)		7.3	5.3	7.2	6.1	8.7	7.5	9.0
	他県からの流入率(%)		12.8	19.9	10.8	13.8	7.4	1.5	16.1

- (注) 1. 新規学卒を除き、パートを含む。  
 2. 名古屋中安定所には、あいちマザーズハローワーク・名古屋外国人雇用サービスセンター・愛知新卒応援ハローワーク・ハローワークプラザ名中・愛知わかものハローワークを含む。名古屋南安定所には、ハローワークプラザなるみを含む。  
 3. 平成19年4月から、蒲郡安定所は豊川安定所の出張所となったが、「豊川(本所)」の欄には蒲郡出張所分を含まない。豊川安定所の数値を、蒲郡(出張所)の欄には蒲郡出張所の数値を計上している。  
 4. 平成16年11月から求職申込書における「性別」欄の記載が任意となったことに伴い、男女別の合計は男女計の値と必ずしも一致しない。  
 5. 刈谷安定所には、碧南出張所を含む。

(1月)

半田	瀬戸	豊田	津島	刈谷	西尾	犬山	豊川 (本所)	新城	春日井	蒲郡 (出張所)	
1,129	543	1,178	789	1,447	497	713	612	205	974	247	求
△ 3.1	△ 9.2	△ 0.1	△ 0.8	△ 8.6	1.0	8.9	△ 11.3	19.9	△ 13.2	2.1	
494	247	522	352	666	218	344	258	92	470	121	
635	295	654	435	778	278	368	353	113	504	125	
1,128	543	1,171	788	1,445	497	712	605	205	972	247	
530	298	513	412	622	214	397	259	99	471	131	
329	189	324	258	368	130	237	142	69	279	72	
4,524	2,490	4,422	3,185	6,124	1,691	2,496	2,322	619	4,530	875	職
0.7	2.9	△ 8.5	△ 1.5	△ 1.7	2.1	4.3	△ 6.0	17.0	△ 1.8	0.7	
2,202	1,336	2,080	1,602	2,705	767	1,331	1,119	315	2,326	440	
1,312	787	1,259	933	1,568	458	780	638	201	1,332	254	
1,114	670	985	906	1,536	532	710	798	189	1,073	209	紹介
278	158	207	187	348	131	140	169	53	222	65	就
16.8	9.7	△ 19.1	△ 21.1	△ 4.9	△ 14.9	△ 27.5	△ 15.5	△ 5.4	△ 17.5	0.0	
146	73	103	86	174	56	68	73	24	118	25	
132	85	104	100	174	75	72	96	29	104	40	
137	86	82	97	158	57	74	79	26	118	34	
80	41	41	52	84	32	44	36	19	57	22	
79	33	54	51	87	29	34	46	8	71	19	
180	83	140	114	233	85	61	112	29	109	39	
82	62	56	59	102	45	54	54	17	92	24	
16	13	11	14	13	1	25	3	7	21	2	
24.6	29.1	17.6	23.7	24.0	26.4	19.6	27.6	25.9	22.8	26.3	職
25.8	28.9	16.0	23.5	25.4	26.6	18.6	30.5	26.3	25.1	26.0	
24.3	21.7	12.7	20.2	22.8	24.6	18.6	25.4	27.5	20.4	30.6	
2,733	1,190	2,145	2,057	5,420	698	1,425	1,197	365	3,509	345	求
1.0	2.9	18.4	1.2	△ 0.5	△ 0.1	3.5	△ 11.1	29.9	△ 11.0	△ 12.4	
2,612	1,170	1,944	1,823	3,965	685	1,368	1,110	360	3,103	327	人
7,388	3,067	6,267	6,025	14,943	2,581	4,176	2,861	888	9,760	1,076	
9.3	9.6	10.5	15.0	2.5	14.5	7.9	△ 9.4	23.0	△ 3.9	1.8	
2.42	2.19	1.82	2.61	3.75	1.40	2.00	1.96	1.78	3.60	1.40	
1.63	1.23	1.42	1.89	2.44	1.53	1.67	1.23	1.43	2.15	1.23	
237	120	191	170	430	113	103	165	38	201	64	充
219	117	174	147	374	111	97	155	35	177	62	
14	15	11	21	70	4	21	5	2	36	15	
8.7	10.1	8.9	8.3	7.9	16.2	7.2	13.8	10.4	5.7	18.6	足
5.9	12.5	5.8	12.4	16.3	3.5	20.4	3.0	5.3	17.9	23.4	

## 5 年齢別常用職業紹介状況

(1月)

区 分		項 目	1 月間有効 求 人 数	2 月間有効 求 職 者 数	3 就 職 件 数	4 有 効 求 人 倍 率 (1/2)
全 数	年 齢 計		人 146,644	人 77,784	件 3,635	倍 1.89
		1 9 歳 以 下	2,339	983	60	2.38
		2 0 ～ 2 4 歳	14,008	5,884	314	2.38
		2 5 ～ 2 9 歳	20,941	8,808	364	2.38
		3 0 ～ 3 4 歳	19,514	8,295	293	2.35
		3 5 ～ 3 9 歳	17,533	7,848	343	2.23
		4 0 ～ 4 4 歳	16,326	8,187	465	1.99
		4 5 ～ 4 9 歳	15,439	8,729	452	1.77
		5 0 ～ 5 4 歳	12,815	7,295	381	1.76
		5 5 ～ 5 9 歳	11,288	6,424	333	1.76
		6 0 ～ 6 4 歳	8,949	7,497	327	1.19
		6 5 歳 以 上	7,492	7,834	303	0.96
男	年 齢 計			37,019	1,843	
		1 9 歳 以 下		558	38	
		2 0 ～ 2 4 歳		2,638	143	
		2 5 ～ 2 9 歳		3,369	148	
		3 0 ～ 3 4 歳		3,102	139	
		3 5 ～ 3 9 歳		3,115	151	
		4 0 ～ 4 4 歳		3,466	207	
		4 5 ～ 4 9 歳		3,857	190	
		5 0 ～ 5 4 歳		3,456	187	
		5 5 ～ 5 9 歳		3,271	177	
		6 0 ～ 6 4 歳		4,685	227	
		6 5 歳 以 上		5,502	236	
女	年 齢 計			40,655	1,790	
		1 9 歳 以 下		418	21	
		2 0 ～ 2 4 歳		3,234	171	
		2 5 ～ 2 9 歳		5,427	216	
		3 0 ～ 3 4 歳		5,182	154	
		3 5 ～ 3 9 歳		4,722	192	
		4 0 ～ 4 4 歳		4,711	258	
		4 5 ～ 4 9 歳		4,865	262	
		5 0 ～ 5 4 歳		3,831	193	
		5 5 ～ 5 9 歳		3,148	156	
		6 0 ～ 6 4 歳		2,804	100	
		6 5 歳 以 上		2,313	67	

- (注) 1. 新規学卒を除き、パートを含む。  
 2. 年齢別の求人数・求人倍率は「就職機会積み上げ方式」による。この方式は、個々の求人について、求人数を対象となる年齢階級〔5歳刻みの11階級〕の総月間有効求職者数で除して当該求人に係る求職者1人当たりの就職機会を算定し、全有効求人についてこの就職機会を足し上げることにより、年齢別有効求人倍率を算出。年齢別月間有効求人数は、年齢別有効求人倍率に年齢別月間有効求職者数を乗じて算出。  
 3. 平成16年11月から求職申込書における「性別」欄の記載が任意となったことに伴い、男女別の合計は男女計の値と必ずしも一致しない。

## 6 職業別常用職業紹介状況

(1月)

職業	項目		2月間有効求人人数	3就職件数		4有効求人倍率(2/1)
	1月間有効求職者数	うち男		うち男	うち男	
職業計	77,784	37,019	146,644	3,635	1,843	1.89
専門的・技術的職業	8,762	3,723	30,089	416	137	3.43
開発技術者	474	430	1,934	19	17	4.08
情報処理・通信技術者	857	712	3,115	21	18	3.63
保健師、助産師等	1,475	31	6,038	94	1	4.09
社会福祉の専門的職業	1,420	235	7,007	136	33	4.93
事務的職業	21,166	4,901	14,558	772	125	0.69
一般事務員	18,114	3,459	9,914	567	64	0.55
会計事務員	849	384	1,012	58	11	1.19
営業・販売関連事務員	1,361	504	1,411	62	10	1.04
販売の職業	4,942	2,679	13,182	159	104	2.67
商品販売の職業	2,770	754	7,443	84	36	2.69
営業の職業	2,104	1,874	5,422	72	65	2.58
サービスの職業	6,359	2,078	36,322	504	170	5.71
介護サービスの職業	2,057	605	12,823	203	51	6.23
保健医療サービス	372	24	1,629	53	3	4.38
生活衛生サービス	439	44	2,547	19	5	5.80
飲食物調理の職業	1,483	637	9,024	133	58	6.08
接客・給仕の職業	1,288	380	8,519	48	20	6.61
保安の職業	365	360	4,152	73	68	11.38
生産工程の職業	8,303	5,490	17,512	725	497	2.11
金属材料製造等	1,242	1,161	4,417	199	179	3.56
製品製造・加工処理	1,630	936	3,772	221	138	2.31
機械組立の職業	3,214	2,217	2,730	103	62	0.85
機械整備・修理の職業	373	361	2,691	26	26	7.21
輸送・機械運転の職業	2,408	2,305	10,104	227	218	4.20
自動車運転の職業	1,590	1,507	8,594	184	176	5.41
定置・建設機械運転	317	315	887	18	18	2.80
建設・採掘の職業	633	611	5,840	70	68	9.23
建設の職業	205	193	1,676	23	23	8.18
土木の職業	193	186	1,913	32	32	9.91
運搬・清掃等の職業	14,603	8,717	13,901	644	427	0.95
運搬の職業	1,931	1,665	5,206	219	191	2.70
清掃の職業	1,537	753	4,282	189	96	2.79
(IT関連計)	2,197	1,481	5,570	69	42	2.54
(福祉関連計)	4,364	883	24,728	404	88	5.67
(介護関係小計)	2,633	774	17,261	290	81	6.56

(注) 1. 新規学卒を除き、パートを含む。

2. 平成24年4月分より平成23年改訂の「厚生労働省編職業分類」に基づく表章。主な職業のみであるので、計とは一致しない。

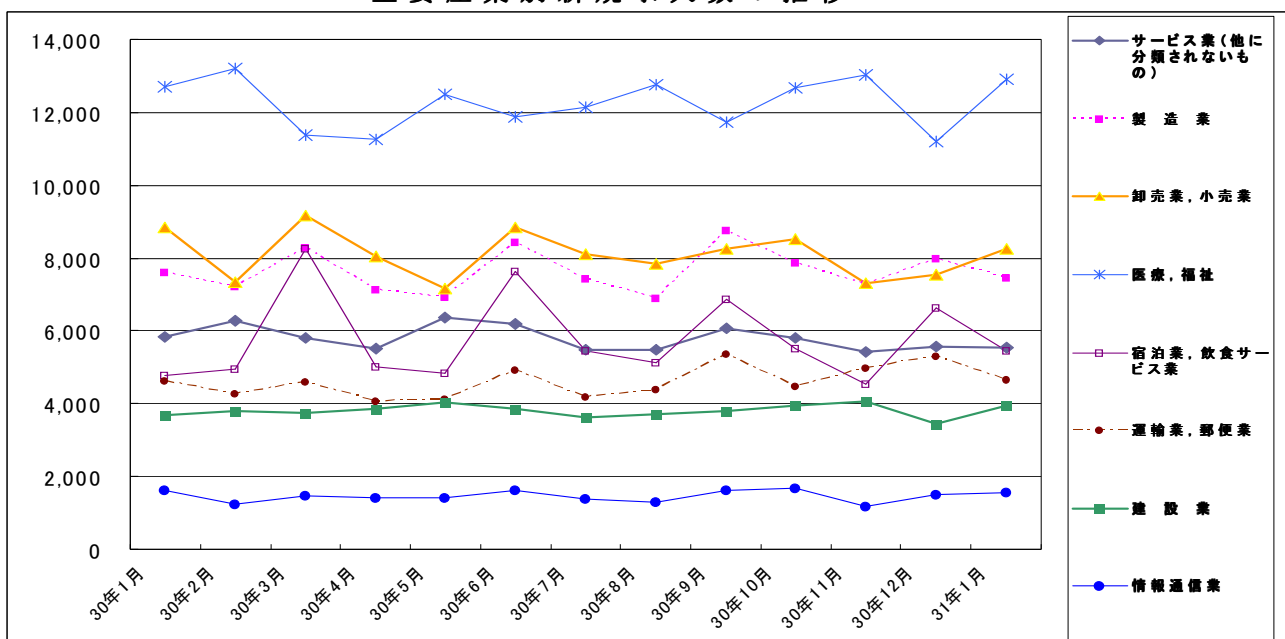
# 7 産業別・規模別求人、充足状況

(1月分)

産業・規模	1 新規求人数				2 充足数			充足率 2/1×100	
	計	前年 同月比	うち 常用	うち 臨時・ 季節	計	うち 常用	うち 臨時・ 季節		
建設業	3,937	6.7	3,754	183	213	209	4	5.4	
製造業	7,465	△ 1.9	7,006	459	1,087	1,039	48	14.6	
食料品製造業	1,130	34.2	1,059	71	104	98	6	9.2	
繊維工業	171	△ 1.2	164	7	49	47	2	28.7	
木材・木製品製造業	78	9.9	75	3	13	13	-	16.7	
印刷・同関連業	173	△ 18.8	167	6	19	18	1	11.0	
プラスチック製品製造業	489	△ 20.1	444	45	94	91	3	19.2	
窯業・土石製品製造業	324	9.5	304	20	43	41	2	13.3	
鉄鋼業	167	△ 19.3	165	2	22	22	-	13.2	
金属製品製造業	822	8.7	799	23	116	113	3	14.1	
はん用機械器具製造業	627	△ 9.1	613	14	68	67	1	10.8	
電気機械器具製造業	437	△ 23.7	377	60	73	70	3	16.7	
情報通信機械器具製造業	24	△ 66.7	15	9	8	5	3	33.3	
輸送用機械器具製造業	1,603	2.6	1,512	91	242	229	13	15.1	
情報通信業	1,551	△ 4.1	1,411	140	46	39	7	3.0	
情報サービス業	1,299	△ 2.1	1,170	129	39	33	6	3.0	
運輸業，郵便業	4,660	0.8	4,006	654	355	318	37	7.6	
卸売業，小売業	8,261	△ 6.5	6,619	1,642	469	415	54	5.7	
金融業，保険業	315	7.1	269	46	16	10	6	5.1	
宿泊業，飲食サービス業	5,438	13.6	5,128	310	181	173	8	3.3	
医療，福祉	12,905	1.6	12,114	791	883	844	39	6.8	
社会保険・社会福祉・介護事業	8,406	0.7	7,795	611	579	546	33	6.9	
サービス業（他に分類されないもの）	5,533	△ 5.4	4,765	768	432	367	65	7.8	
職業紹介・労働者派遣業	1,506	△ 22.7	1,142	364	68	43	25	4.5	
合計	57,166	△ 1.8	51,559	5,607	4,196	3,792	404	7.3	
企業規模	4人以下	1,876	△ 15.1	1,814	62	182	182	-	9.7
	5～29人	11,646	△ 4.3	11,210	436	1,126	1,090	36	9.7
	30～99人	12,039	△ 1.0	11,482	557	1,056	1,013	43	8.8
	100～299人	10,503	3.1	9,724	779	704	633	71	6.7
	300～499人	3,747	△ 9.0	3,342	405	236	203	33	6.3
	500～999人	4,502	12.2	3,729	773	232	195	37	5.2
1,000人以上	12,853	△ 3.8	10,258	2,595	660	476	184	5.1	

(注) 新規学卒を除き、パートを含む。  
 平成25年10月改定の「日本標準産業分類」に基づく表章。主な産業のみであるので、合計とは一致しない。  
 平成23年8月分より集計を事業所規模から企業規模に変更。  
 平成24年4月分より集計内容を「その他の事業サービス業」から「職業紹介・労働者派遣業」に変更。

### 主要産業別新規求人数の推移



## 8 中高年齢者の職業紹介状況

### (1) 新規求職申込件数

年月	新規求職申込件数					全体に占める率
	45歳以上	前年比	うち			
			男	55歳以上	65歳以上	
平成26年(月平均)	8,812	△ 4.4	4,976	5,008	1,956	38.5
平成27年	8,657	△ 1.8	4,869	4,885	2,009	39.6
平成28年	8,572	△ 1.0	4,717	4,799	1,983	41.3
平成29年	8,603	0.4	4,632	4,869	2,092	43.5
平成30年	8,745	1.7	4,695	5,121	2,324	46.5
平成30年 8月	8,362	3.1	4,442	4,748	2,024	45.2
9月	7,511	△ 11.1	3,935	4,225	1,797	45.7
10月	9,395	10.3	5,147	5,510	2,500	46.9
11月	7,570	2.8	4,100	4,351	1,985	46.6
12月	5,979	△ 1.6	3,343	3,415	1,461	47.5
平成31年 1月	8,984	0.9	4,815	5,300	2,398	47.2
前年同月	8,907	△ 0.8	4,833	5,172	2,300	45.3

(注) パートを含む。

### (2) 月間有効求職者数

年月	月間有効求職者数					全体に占める率
	45歳以上	前年比	うち			
			男	55歳以上	65歳以上	
平成26年(月平均)	40,726	△ 7.1	23,064	23,336	7,047	41.1
平成27年	39,142	△ 3.9	22,161	22,104	7,126	41.6
平成28年	39,247	0.3	21,885	21,929	7,144	43.1
平成29年	39,113	△ 0.3	21,413	21,950	7,497	44.9
平成30年	40,043	2.4	21,830	23,083	8,468	47.4
平成30年 8月	40,215	2.2	21,706	22,946	7,829	47.1
9月	39,422	△ 0.5	21,170	22,507	7,631	47.3
10月	40,850	3.0	22,097	23,409	8,199	47.6
11月	39,666	3.9	21,576	22,734	8,133	47.8
12月	37,471	5.1	20,677	21,470	7,691	48.3
平成31年 1月	37,841	5.0	20,802	21,787	7,840	48.6
前年同月	36,035	△ 0.8	19,871	20,339	7,032	46.0

(注) パートを含む。

### (3) 就職件数

年月	就職件数					45歳	55歳	65歳
	45歳以上	前年比	うち			以上の就職率	以上の就職率	以上の就職率
			男	55歳以上	65歳以上			
平成26年(月平均)	2,532	1.8	1,474	1,269	317	28.7	25.3	16.2
平成27年	2,450	△ 3.3	1,414	1,219	335	28.3	25.0	16.7
平成28年	2,499	2.0	1,413	1,236	345	29.1	25.8	17.4
平成29年	2,587	3.5	1,414	1,292	389	30.1	26.5	18.6
平成30年	2,558	△ 1.1	1,403	1,337	446	29.2	26.1	19.2
平成30年 8月	2,206	△ 3.2	1,263	1,127	372	26.4	23.7	18.4
9月	2,375	△ 7.9	1,293	1,246	390	31.6	29.5	21.7
10月	2,640	△ 2.2	1,424	1,365	435	28.1	24.8	17.4
11月	2,399	△ 1.9	1,327	1,263	443	31.7	29.0	22.3
12月	2,161	△ 5.1	1,214	1,121	361	36.1	32.8	24.7
平成31年 1月	2,034	△ 1.1	1,117	1,124	345	22.6	21.2	14.4
前年同月	2,056	1.3	1,107	1,049	303	23.1	20.3	13.2

(注) パートを含む。

## 9 正社員の職業紹介状況

年 月	正社員有効求人人数		常用フルタイム 有効求職者数		正社員 有効求人倍率		正社員新規求人数			正社員就職件数		
	人	%	人	%	倍	P	人	%	%	件	%	%
平成26年 (月平均)	62,564	2.8	66,243	△ 12.0	0.94	0.13	21,722	40.9	2.1	3,096	47.1	△ 4.2
平成27年 "	63,765	1.9	61,777	△ 6.7	1.03	0.09	22,519	43.9	3.7	2,963	47.8	△ 4.3
平成28年 "	68,016	6.7	58,643	△ 5.1	1.16	0.13	23,777	45.8	5.6	2,812	47.8	△ 5.1
平成29年 "	74,210	9.1	54,825	△ 6.5	1.35	0.19	25,728	46.5	8.2	2,706	47.1	△ 3.8
平成30年 "	78,308	5.5	51,897	△ 5.3	1.51	0.16	26,773	47.1	4.1	2,461	46.2	△ 9.0
平成30年 1月	75,869	5.9	49,037	△ 7.1	1.55	0.19	26,391	45.3	1.3	2,241	49.8	△ 4.3
2月	77,751	4.9	50,966	△ 6.2	1.53	0.17	27,009	47.2	3.9	2,519	44.0	△ 9.2
3月	78,212	5.1	52,689	△ 6.8	1.48	0.16	26,368	43.7	5.2	2,931	42.0	△ 6.3
4月	76,489	6.4	54,081	△ 6.1	1.41	0.16	25,430	47.2	5.6	2,604	44.5	△ 8.2
5月	77,352	8.7	54,584	△ 5.3	1.42	0.18	27,668	49.6	11.7	2,586	44.4	△ 3.9
6月	78,535	7.6	53,303	△ 5.8	1.47	0.18	27,811	46.1	4.8	2,492	45.5	△ 12.3
7月	79,071	8.2	52,730	△ 5.0	1.50	0.18	25,693	47.6	5.1	2,525	47.9	△ 2.8
8月	78,066	3.7	52,881	△ 4.7	1.48	0.12	26,313	48.5	△ 2.1	2,339	50.5	△ 6.8
9月	78,185	1.9	51,298	△ 7.3	1.52	0.13	27,460	46.5	△ 0.1	2,221	46.3	△ 21.2
10月	80,428	3.5	52,648	△ 4.2	1.53	0.12	28,180	49.0	9.6	2,556	47.0	△ 12.1
11月	80,418	5.1	50,851	△ 3.1	1.58	0.12	26,207	47.8	△ 0.0	2,409	47.3	△ 10.0
12月	79,323	5.8	47,690	△ 2.0	1.66	0.12	26,745	47.4	4.8	2,106	48.5	△ 10.1
平成31年 1月	78,906	4.0	47,951	△ 2.2	1.65	0.10	27,315	47.8	3.5	1,947	48.4	△ 13.1

- (注) 1. 正社員有効求人倍率＝正社員有効求人人数／常用フルタイム（一般）有効求職者数。なお、常用フルタイム有効求職者にはフルタイムの派遣労働者や契約社員を希望する者も含まれるため、厳密な意味での正社員有効求人倍率より低い値となる。  
2. 「正社員」とは、一般求人のうち求人票の雇用形態欄に「正社員」と記載された常用求人である。  
3. 構成比は、それぞれ新規求人数全体に占める正社員求人割合及び就職件数全体に占める正社員就職割合である。

## 10 パートタイマーの職業紹介状況

年 月	新規求職申込件数		月間有効求職者数		新規求人数		月間有効求人数		有効 求人 倍 率	就職件数		就職率 %
	件	うち常用 件	人	うち常用 人	人	人	人	人				
									件	件	人	人
平成26年 (月平均)	7,426	7,404	32,762	32,674	19,481	15,985	54,767	45,080	1.67	2,654	2,308	35.7
平成27年 "	7,275	7,252	32,165	32,068	20,238	16,894	56,770	47,612	1.76	2,514	2,201	34.6
平成28年 "	7,082	7,055	32,175	32,059	21,292	17,643	60,241	49,991	1.87	2,452	2,139	34.6
平成29年 "	7,015	6,997	32,178	32,104	22,754	19,022	64,799	54,106	2.01	2,488	2,186	35.5
平成30年 "	6,907	6,890	32,451	32,377	23,195	19,431	66,725	55,958	2.06	2,357	2,069	34.1
平成30年 1月	7,156	7,149	29,157	29,091	24,276	20,325	64,409	53,424	2.21	1,869	1,568	26.1
2月	7,093	7,074	30,245	30,182	24,024	20,168	67,665	56,104	2.24	2,625	2,317	37.0
3月	7,134	7,123	31,569	31,506	25,515	21,282	70,259	58,802	2.23	3,295	2,902	46.2
4月	10,285	10,259	34,481	34,403	22,037	19,043	67,415	56,888	1.96	2,640	2,342	25.7
5月	8,519	8,502	35,953	35,873	22,415	19,053	66,600	56,621	1.85	2,699	2,365	31.7
6月	6,736	6,718	35,399	35,321	24,134	19,890	65,688	55,423	1.86	2,435	2,145	36.1
7月	6,110	6,091	33,462	33,387	22,638	18,650	66,355	55,281	1.98	2,268	1,964	37.1
8月	6,321	6,303	32,363	32,285	22,112	18,825	66,473	55,404	2.05	1,863	1,651	29.5
9月	6,097	6,079	31,912	31,831	23,529	19,881	66,787	56,102	2.09	2,107	1,858	34.6
10月	7,336	7,313	33,040	32,954	23,468	19,932	67,018	56,975	2.03	2,451	2,180	33.4
11月	5,760	5,752	32,069	31,994	22,312	18,560	67,052	56,563	2.09	2,221	1,978	38.6
12月	4,331	4,319	29,767	29,696	21,878	17,567	64,976	53,910	2.18	1,809	1,552	41.8
平成31年 1月	6,877	6,864	29,889	29,833	23,785	19,626	65,770	54,116	2.20	1,696	1,412	24.7



## 11 あいちマザーズハローワークの職業紹介状況

年 月	項 目	新規求職申込件数		月間有効求職者数		紹介件数	就 職 件 数		来 所 相 談 件 数
		うちパート	うちパート	人	人		うちパート	うちパート	
平成30年	2月	380	219	1,151	652	364	65	38	936
	3月	358	212	1,185	687	309	92	66	959
	4月	404	249	1,139	683	321	54	42	963
	5月	417	247	1,174	698	319	78	50	1,047
	6月	379	217	1,193	696	284	57	32	971
	7月	299	159	1,101	636	267	63	42	871
	8月	321	191	1,002	575	213	44	26	814
	9月	339	207	994	578	266	40	27	865
	10月	374	201	1,058	606	278	68	41	950
	11月	285	147	1,019	558	214	50	26	782
	12月	251	146	928	503	152	31	18	633
平成31年	1月	334	167	923	489	211	27	17	803
前 年 同 月		439	256	1,112	636	355	43	28	942

## 12 名古屋外国人雇用サービスセンターの職業紹介状況

年 月	項 目	新規求職申込件数	紹介件数	就職件数	来所相談件数
		件	件	件	件
平成30年	2月	155	282	29	320
	3月	220	364	49	424
	4月	257	335	41	506
	5月	254	337	40	467
	6月	220	388	40	450
	7月	242	327	40	452
	8月	251	338	35	457
	9月	157	263	45	306
	10月	221	315	40	433
	11月	182	252	33	363
	12月	113	244	30	276
平成31年	1月	164	234	28	282
前 年 同 月		202	267	35	394

### 13 愛知新卒応援ハローワーク（愛知学生職業センター）の職業紹介状況

年 月	項 目	新規求職申込件数		紹介件数		就職件数	
		大学生等	うち既卒者	大学生等	うち既卒者	大学生等	うち既卒者
平成30年	2月	941	293	544	299	159	77
	3月	1,211	293	374	309	164	102
	4月	585	177	263	260	207	182
	5月	588	171	276	264	582	524
	6月	515	150	528	274	537	426
	7月	458	178	701	381	513	342
	8月	325	153	734	444	691	493
	9月	283	126	566	307	579	269
	10月	350	166	507	301	532	306
	11月	401	182	801	467	475	246
	12月	255	118	421	281	392	202
	平成31年	1月	367	130	563	327	296
前 年 同 月		426	195	507	272	321	164

- (注) 1. 平成19年6月より、学生職業センターにヤングワークプラザあいちで取り扱っていた職業紹介業務を統合して開設。  
 2. 大学生等とは、大学生、大学院生、短期大学生、高等専門学校生、専修学校生及び職業能力開発施設生。  
 3. 就職件数はハローワーク紹介以外を含む。

### 14 愛知わかものハローワークの職業紹介状況

年 月	項 目	新規求職申込件数	紹介件数	就職件数	来所相談件数
平成30年	2月	324	506	54	1,068
	3月	361	497	70	1,177
	4月	291	388	49	1,024
	5月	342	454	59	1,060
	6月	308	486	60	1,044
	7月	272	391	70	979
	8月	317	396	48	980
	9月	251	353	53	856
	10月	303	319	49	927
	11月	242	431	46	904
	12月	222	307	41	670
	平成31年	1月	265	304	39
前 年 同 月		285	378	48	961

- (注) 平成24年10月より、主に45歳未満の若者を対象として開設。平成25年4月より、システム集計を開始。

## 15 ハローワークプラザ名中の職業紹介状況

年 月	項 目	新規求職申込件数		月間有効求職者数		紹介件数	就 職 件 数		来 所 相 談 件 数
		件	うちパート	人	うちパート		件	うちパート	
平成30年	2月	913	214	1,815	432	2,131	216	149	1,842
	3月	506	151	1,858	485	1,189	333	236	1,279
	4月	357	95	1,535	405	898	211	106	936
	5月	430	112	1,315	347	925	142	63	977
	6月	416	137	1,225	337	778	114	52	930
	7月	392	106	1,244	347	830	117	57	905
	8月	400	112	1,235	340	733	113	56	918
	9月	318	82	1,149	293	696	106	43	790
	10月	380	103	1,161	300	790	110	50	909
	11月	358	85	1,100	280	727	87	37	854
	12月	309	102	1,077	287	587	78	33	768
平成31年	1月	429	116	1,136	307	944	76	29	956
前 年 同 月		501	133	1,319	318	1,028	89	37	1,009

(注) 平成26年3月まではキャリアアップハローワークあいちの取扱実績（同施設は平成26年3月31日付廃止）。  
平成26年4月以降はハローワークプラザ名中の取扱実績（同施設は平成26年4月1日付開設）。

## 16 ハローワークプラザなるみの職業紹介状況

年 月	項 目	新規求職申込件数		月間有効求職者数		紹介件数	就 職 件 数		来 所 相 談 件 数
		件	うちパート	人	うちパート		件	うちパート	
平成30年	2月	277	111	903	364	307	81	39	630
	3月	322	143	943	404	374	110	64	709
	4月	272	119	888	377	322	74	28	640
	5月	354	140	958	405	332	78	39	716
	6月	303	115	962	392	321	80	40	690
	7月	264	104	943	373	262	79	31	664
	8月	268	105	900	347	204	42	12	637
	9月	231	104	854	357	198	40	16	561
	10月	277	94	869	348	267	65	32	648
	11月	261	112	845	341	281	62	23	614
	12月	205	78	803	316	163	46	22	512
平成31年	1月	274	95	799	307	282	47	22	624
前 年 同 月		290	123	898	354	312	46	17	655

(注) ハローワークプラザあらたまが平成23年2月25日付廃止されたことに伴い、平成23年2月28日よりハローワークプラザなるみ開設

## 17 日雇の職業紹介状況

年 月	月間有効求職者数		新規求職	月間有効	就 労	就 労	不 就 労
		うち男	申込件数	求人延数	実人員	延 数	延 数
平成26年 (月平均)	人 193	人 187	件 3	人 244	人 26	人 261	人 864
平成27年 "	201	195	3	224	20	182	202
平成28年 "	167	163	3	240	18	159	-
平成29年 "	83	81	1	62	5	43	-
平成30年 "	9	9	1	-	-	-	-
平成30年 1月	9	9	-	-	-	-	-
2月	9	9	-	-	-	-	-
3月	8	8	-	-	-	-	-
4月	11	11	3	-	-	-	-
5月	12	12	1	-	-	-	-
6月	11	11	-	-	-	-	-
7月	10	10	-	-	-	-	-
8月	10	10	-	-	-	-	-
9月	6	6	1	-	-	-	-
10月	6	6	1	-	-	-	-
11月	7	7	1	-	-	-	-
12月	6	6	-	-	-	-	-
平成31年 1月	5	5	2	-	-	-	-
安定所別 (1月分)	名古屋中	1	1	1	-	-	-
	名古屋南	1	1	-	-	-	-

(注) 1. 名古屋南所は、港湾労働課の計上数を含む。  
2. 「不就労延数」については、平成27年4月分より集計項目から除外。

## 18 港湾労働関係の職業紹介状況

### (1) 常用関係

項目		新規(港)証交付件数			
		計	船内作業	沿岸作業及び倉庫作業	その他
年 月					
平成28年	(月平均)	25	5	16	4
平成29年	"	24	5	16	3
平成30年	"	42	7	26	9
平成30年	1月	13	-	12	1
	2月	22	-	19	3
	3月	40	8	14	18
	4月	100	12	77	11
	5月	64	17	41	6
	6月	25	1	15	9
	7月	50	4	24	22
	8月	50	8	29	13
	9月	25	1	14	10
	10月	73	28	43	2
	11月	18	2	13	3
	12月	19	3	9	7
平成31年	1月	40	13	24	3

項目		月末現在(港)証所持者数			
		計	船内作業	沿岸作業及び倉庫作業	その他
年 月					
平成28年	(月平均)	5,420	1,788	3,239	393
平成29年	"	5,386	1,780	3,220	386
平成30年	"	5,389	1,767	3,213	410
平成30年	1月	5,354	1,759	3,215	380
	2月	5,352	1,753	3,222	377
	3月	5,310	1,759	3,158	393
	4月	5,363	1,764	3,197	402
	5月	5,398	1,782	3,218	398
	6月	5,400	1,779	3,218	403
	7月	5,417	1,768	3,227	422
	8月	5,393	1,758	3,208	427
	9月	5,394	1,757	3,204	433
	10月	5,435	1,778	3,227	430
	11月	5,429	1,771	3,232	426
	12月	5,426	1,771	3,224	431
平成31年	1月	5,432	1,775	3,224	433

### (2) 日雇関係等

項目		新規求人延数			
		計	船内作業	沿岸作業及び倉庫作業	その他
年 月					
平成28年	(月平均)	12	-	-	12
平成29年	"	0	-	-	0
平成30年	"	-	-	-	-
平成30年	1月	-	-	-	-
	2月	-	-	-	-
	3月	-	-	-	-
	4月	-	-	-	-
	5月	-	-	-	-
	6月	-	-	-	-
	7月	-	-	-	-
	8月	-	-	-	-
	9月	-	-	-	-
	10月	-	-	-	-
	11月	-	-	-	-
	12月	-	-	-	-
平成31年	1月	-	-	-	-

(注) その他は「はしけ作業」、「いかだ作業」及び「船舶貨物整備作業」である。

## 19 雇用保険適用状況

### (1) 被保険者の種類別状況

(1月)

被保険者種類	項 目			月 末 現 在 被 保 険 者 数	う ち 女
	資 格 取 得 者 数	資 格 喪 失 者 数	うち事業主の 都合による離職		
全 数	35,266	42,233	1,595	2,879,003	1,073,602
一 般	33,966	39,464	1,463	2,716,573	1,017,533
高 年 齢	1,297	2,757	132	162,205	56,055
短 期 雇 用 特 例	3	12	-	225	14

### (2) 産業別適用事業所及び被保険者の状況

(1月)

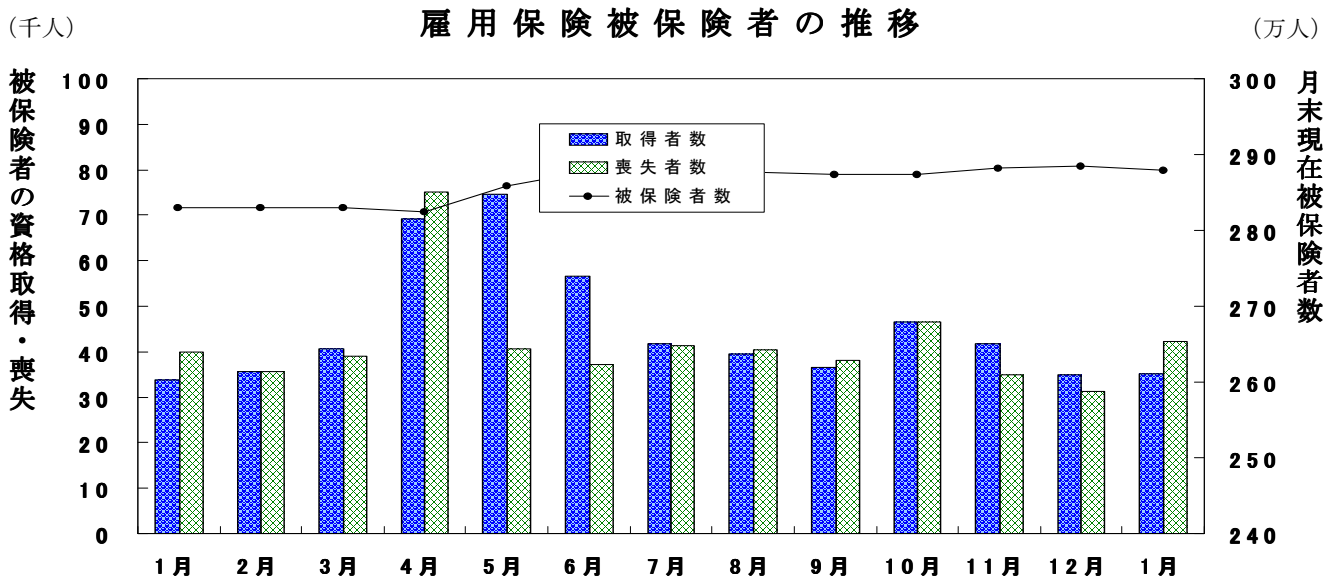
産 業	項 目	月 末 現 在 事 業 所 数	被 保 険 者 の 資 格				月 末 現 在 被 保 険 者 数	う ち 短 期 特 例 被 保 険 者 数
			取 得	喪 失	うち事業主の 都合による 離職	増 減 差		
合 計		117,824	35,266	42,233	1,595	△ 6,967	2,879,003	225
農 林 水 産 業		783	72	86	6	△ 14	4,967	-
鉱 業		83	11	9	-	2	1,098	-
建 設 業		21,775	1,898	1,893	101	5	152,214	115
製 造 業		19,633	8,542	10,082	352	△ 1,540	935,439	43
	食 料 品 ・ 飲 料	1,373	674	959	41	△ 285	70,072	14
	繊 維 ・ 衣 服	1,225	250	321	44	△ 71	20,309	-
	木 材 ・ 家 具	978	111	180	22	△ 69	13,235	-
	パ ル プ ・ 出 版	1,240	282	485	18	△ 203	33,076	-
	化 学 関 係	1,206	633	682	39	△ 49	56,603	-
	窯 業 ・ 土 石	777	249	279	12	△ 30	35,275	4
	鉄 鋼	438	156	247	1	△ 91	29,007	-
	非 鉄 金 属	180	75	70	-	5	9,392	-
	金 属 製 品	3,592	702	742	34	△ 40	64,491	-
	は ん 用 機 械 器 具	2,270	543	639	32	△ 96	80,544	-
	電 気 機 械 器 具	1,164	903	1,123	23	△ 220	111,260	1
	輸 送 用 機 械 器 具	2,677	3,259	3,588	66	△ 329	338,398	24
	そ の 他 機 械 器 具	1,134	329	307	11	22	35,764	-
	そ の 他 製 造 業	1,379	376	460	9	△ 84	38,013	-
電 気 ・ ガ ス ・ 水 道 ・ 熱 供 給 業		79	34	48	-	△ 14	17,557	-
情 報 通 信 業		2,158	777	882	34	△ 105	69,454	2
運 輸 業 , 郵 便 業		4,357	2,749	3,407	87	△ 658	232,585	48
卸 売 業 , 小 売 業		18,959	4,196	5,795	352	△ 1,599	449,206	2
金 融 業 , 保 険 業		1,288	300	623	15	△ 323	58,959	-
不 動 産 業 , 物 品 賃 貸 業		2,460	755	859	47	△ 104	61,669	-
宿 泊 業 , 飲 食 サ ー ビ ス 業		6,002	1,224	1,531	74	△ 307	71,809	1
医 療 , 福 祉		13,130	3,231	4,068	82	△ 837	261,740	-
教 育 , 学 習 支 援 業		1,774	292	432	4	△ 140	56,922	-
複 合 サ ー ビ ス 事 業		1,529	105	160	4	△ 55	26,375	-
サ ー ビ ス 業		23,208	10,492	11,965	430	△ 1,473	439,014	14
公 務 ・ そ の 他		606	588	393	7	195	39,995	-

- (注) 1. その他機械器具とは、情報通信機械器具、電子部品・デバイス、生産用機械器具、業務用機械器具である。  
 2. その他製造業には、ゴム製品、なめし皮・同製品・毛皮製造業を含む。  
 3. サービス業には、学術研究、専門・技術サービス業、生活関連サービス業、娯楽業を含む。

(3) 月別、安定所別にみた適用状況

年月	項目 事業所数	被 保 険 者 の 資 格				増 減 差	月末現在 被保険者数	うち女
		取 得	喪 失	うち事業主都合による 離職	人			
平成25年度計	所	人	人	人	人	人	人	
26 "	108,093	484,147	434,783	25,922	49,364	2,607,225	938,225	
27 "	109,246	490,168	450,757	24,208	39,411	2,644,298	959,564	
28 "	111,560	504,836	455,254	21,471	49,582	2,692,772	986,117	
29 "	113,925	532,663	458,690	20,638	73,973	2,765,476	1,018,114	
	116,512	542,742	478,805	20,130	63,937	2,830,795	1,049,126	
平成30年 1月	116,096	33,875	40,063	1,813	△ 6,188	2,830,277	1,047,725	
2月	116,337	35,507	35,599	1,399	△ 92	2,829,527	1,047,625	
3月	116,512	40,747	39,141	1,772	1,606	2,830,795	1,049,126	
4月	116,843	69,194	75,219	2,999	△ 6,025	2,824,573	1,043,757	
5月	117,088	74,700	40,546	1,670	34,154	2,858,332	1,060,329	
6月	117,314	56,690	37,248	1,295	19,442	2,877,943	1,071,226	
7月	117,396	41,868	41,341	1,941	527	2,877,442	1,071,769	
8月	117,475	39,437	40,333	1,402	△ 896	2,876,556	1,071,848	
9月	117,234	36,456	38,191	1,866	△ 1,735	2,874,440	1,071,148	
10月	117,406	46,587	46,482	2,141	105	2,874,107	1,071,384	
11月	117,634	41,823	35,020	1,314	6,803	2,881,907	1,075,442	
12月	117,665	34,923	31,187	1,156	3,736	2,885,506	1,077,544	
平成31年 1月	117,824	35,266	42,233	1,595	△ 6,967	2,879,003	1,073,602	
安定所別 (1月分)	名古屋中	26,495	10,765	13,342	413	△ 2,577	773,367	321,971
	名古屋南	12,068	2,690	3,210	159	△ 520	275,630	90,951
	名古屋東	16,075	3,511	4,529	205	△ 1,018	328,663	139,166
	豊橋	6,865	1,988	2,365	76	△ 377	122,453	53,219
	岡崎	5,432	1,428	1,631	67	△ 203	103,891	40,767
	一宮	6,262	1,934	2,423	160	△ 489	127,706	60,699
	半田	6,595	1,270	1,489	63	△ 219	121,990	42,111
	瀬戸	2,888	453	618	34	△ 165	43,016	17,811
	豊田	5,453	1,903	2,610	51	△ 707	222,296	56,042
	津島	5,281	931	1,104	93	△ 173	72,485	28,573
	刈谷	7,850	4,360	4,416	95	△ 56	362,116	104,388
	西尾	2,317	551	685	40	△ 134	39,935	15,118
	犬山	3,166	578	734	30	△ 156	65,118	23,354
	豊川(本所)	2,402	518	615	23	△ 97	48,931	18,048
	新城	768	75	121	9	△ 46	11,352	4,482
	春日井	6,739	2,036	2,064	51	△ 28	141,483	48,975
蒲郡(出張所)	1,168	275	277	26	△ 2	18,571	7,927	

- (注) 1. 各年の月末現在事務所数及び月末現在被保険者数欄は、年度末現在の数値である。  
 2. 平成19年4月から、蒲郡安定所は豊川安定所の出張所となったが、「豊川(本所)」の欄には蒲郡出張所分を含まない豊川安定所の数値を、蒲郡(出張所)の欄には蒲郡出張所の数値を計上している。



## 20 雇用保険給付状況

### 月別、安定所別にみた給付状況

#### その1

項目 年月		一般被保険者給付（基本手当）							
		離職票 交付枚数	受給資格決定件数		初回受給者数		受給者実人員		
			枚	件	前年比	人	うち特定	人	前年比
				%		人		%	人
	平成25年度計	239,790	85,084	△ 10.5	73,151	16,609	27,242	△ 6.9	7,834
	平成26年度計	241,678	80,560	△ 5.3	68,326	13,653	24,543	△ 9.9	5,963
	平成27年度計	239,853	77,415	△ 3.9	65,680	13,295	22,954	△ 6.5	5,346
	平成28年度計	237,026	72,748	△ 6.0	59,754	11,508	20,680	△ 9.9	4,553
	平成29年度計	237,827	68,788	△ 5.4	56,448	10,379	19,513	△ 5.6	4,000
	平成30年 1月	19,882	5,162	△ 9.7	3,643	545	18,261	△ 4.1	3,644
	2月	17,295	5,127	△ 5.7	4,428	903	17,500	△ 6.4	3,628
	3月	19,690	5,155	△ 6.9	4,103	843	17,575	△ 7.0	3,702
	4月	37,505	7,796	3.1	3,664	932	17,061	△ 3.0	3,937
	5月	20,333	8,163	△ 1.2	7,289	1,627	20,240	1.2	4,678
	6月	18,061	5,589	△ 6.4	4,790	942	19,914	△ 3.1	4,574
	7月	20,138	5,632	6.9	4,699	936	20,960	3.0	4,751
	8月	19,846	5,882	4.6	6,048	1,147	22,149	0.6	4,932
	9月	18,991	5,021	△ 12.0	4,063	684	21,124	1.6	4,771
	10月	22,422	6,551	7.6	4,624	899	21,339	2.4	4,863
	11月	17,014	5,180	3.0	4,768	887	20,111	0.2	4,438
	12月	14,631	3,873	1.2	3,782	708	18,956	1.7	4,255
	平成31年 1月	21,551	5,569	7.9	4,079	679	18,992	4.0	4,137
安定所別 (1月分)	名古屋中	7,121	666	△ 0.4	543	108	2,429	3.4	588
	名古屋南	1,710	620	17.4	419	74	2,059	△ 0.1	494
	名古屋東	2,456	794	12.9	544	84	2,698	5.5	582
	豊橋	1,090	338	△ 10.3	255	53	1,167	△ 1.1	287
	岡崎	752	313	13.4	228	21	1,099	17.9	187
	一宮	1,041	319	6.0	244	39	1,146	6.2	256
	半田	722	262	△ 4.0	242	32	1,144	3.1	219
	瀬戸	331	152	0.7	149	21	576	2.3	130
	豊田	1,263	363	16.0	234	42	1,136	5.2	219
	津島	483	277	24.2	201	38	859	16.1	202
	刈谷	2,470	472	13.2	367	54	1,566	10.0	314
	西尾	267	142	20.3	91	15	419	3.5	74
	犬山	380	216	18.7	151	23	674	△ 1.7	134
	豊川(本所)	346	161	△ 9.0	98	16	509	1.6	109
新城	69	49	22.5	20	3	117	△ 15.8	18	
春日井	911	359	2.9	239	44	1,185	△ 4.4	268	
蒲郡(出張所)	139	66	3.1	54	12	209	△ 1.9	56	

- (注) 1. 基本手当受給率=基本手当受給者実人員/(被保険者数+基本手当受給者実人員)×100  
 2. 年度計欄の受給者実人員は、月平均で計上。  
 3. 「うち特定」は、受給資格者のうちの特定受給資格者を指す。



支給終了者数				受給率		⑩受給者の紹介件数	⑪受給者の就職件数	高年齢求職者給付			短期特例被保険者給付			日雇給付
								離職票交付枚数	受給資格決定件数	受給者数	離職票交付枚数	受給資格決定件数	受給者数	受給者実人員
うち特定	愛知	全国												
人	人	%	%	件	件	枚	件	人	枚	件	人	人	人	
57,197	11,416	1.0	1.3	101,691	18,998	15,975	12,134	12,128	695	81	82	1,746		
52,099	8,452	0.9	1.2	84,709	17,735	18,690	13,545	13,435	689	75	74	1,691		
49,827	7,556	0.8	1.1	79,773	17,122	19,388	13,895	13,836	621	69	68	1,472		
43,619	6,232	0.7	1.0	83,286	17,987	19,660	13,590	13,601	543	49	49	801		
40,604	5,125	0.7	0.9	71,014	17,104	24,567	14,655	14,510	471	81	81	73		
3,748	515	0.6	0.8	5,471	1,198	1,917	1,090	977	16	2	11	1		
2,979	380	0.6	0.8	5,333	1,335	1,586	1,127	1,166	5	1	1	1		
3,274	399	0.6	0.8	5,410	1,495	1,831	1,013	1,081	54	2	2	1		
2,543	345	0.6	0.8	4,908	1,274	6,925	2,617	1,726	130	2	3	1		
3,220	419	0.7	0.9	5,623	1,427	2,099	2,476	3,153	57	1	-	1		
2,658	385	0.7	0.9	5,614	1,412	1,595	1,158	1,338	14	34	17	1		
2,900	359	0.7	0.9	5,303	1,418	1,950	1,147	1,211	23	-	18	2		
3,830	450	0.8	1.0	5,464	1,291	1,787	1,184	1,093	11	2	1	3		
3,355	454	0.7	0.9	5,188	1,332	1,563	953	955	4	-	1	1		
3,875	541	0.7	0.9	6,044	1,525	2,278	1,463	1,344	9	2	-	-		
3,659	505	0.7	0.9	5,435	1,408	1,400	1,066	1,229	14	24	4	1		
3,225	468	0.7	0.8	4,307	1,227	1,414	807	715	66	12	26	1		
3,886	647	0.7	0.8	5,238	1,098	1,973	1,174	1,029	10	3	8	4		
484	94	0.3		1,127	165	554	120	108	2	-	2	1		
430	75	0.7		535	112	178	116	96	3	1	-	1		
530	88	0.8		625	97	193	125	125	3	-	-	-		
252	53	0.9		266	72	102	60	54	-	-	-	-		
225	23	1.0		252	66	73	85	61	-	1	1	-		
226	37	0.9		270	75	92	73	70	-	-	-	-		
249	30	0.9		300	79	105	65	81	2	-	-	-		
124	23	1.3		154	33	36	42	39	-	1	-	1		
250	39	0.5		222	54	165	94	74	-	-	1	-		
183	35	1.2		246	51	61	62	51	-	-	-	-		
295	43	0.4		379	87	193	91	60	-	-	1	1		
78	12	1.0		86	29	24	26	28	-	-	-	-		
151	22	1.0		184	34	43	65	45	-	-	-	-		
98	16	1.0		200	46	40	34	24	-	-	1	-		
23	4	1.0		41	8	12	13	10	-	-	2	-		
242	43	0.8		294	71	88	91	88	-	-	-	-		
46	10	1.1		57	19	14	12	15	-	-	-	-		

- 刈谷安定所には、碧南出張所を含む。平成19年4月から、蒲郡安定所は豊川安定所の出張所となったが、「豊川(本所)」の欄には蒲郡出張所分を含まない豊川安定所の数値を、蒲郡(出張所)の欄には蒲郡出張所の数値を計上している。
- 平成22年1月船員保険法改正に伴い、中部運輸局の取扱数を含むため、各月の合計と各安定所の合計は必ずしも一致しない。
- 「⑩受給者の紹介件数」、「⑪受給者の就職件数」には、名古屋中にあいちマザーズハローワーク・名古屋外国人雇用サービスセンター・愛知新卒応援ハローワーク・ハローワークプラザ名中・愛知わかものハローワークで取扱った件数を含み、名古屋南にはハローワークプラザなるみ、刈谷には碧南出張所をそれぞれ含む。

月別、安定所別にみた給付状況  
その2

項目 年月	就職促進給付				教育訓練給付		雇用継続給付				
	常用就職 支度手当 受給者数	再就職手当 受給者数	就業促進 定着手当 受給者数	就業手当 受給者 実人員	一般教育訓 練給付金 受給者数	専門実践教 育訓練給付 金受給者数	高年齢雇用 継続給付 基本給付 金受給者 実人員	再就職給 付金受給 者実人員	育児休業給 付金受給者 実人員	介護休業給 付金受給者 数	
平成25年度	383	17,900	-	67	7,900	-	585,794	157	148,917	446	
平成26年度	416	17,158	2,572	45	6,892	-	574,294	73	161,154	465	
平成27年度	331	19,133	6,331	53	6,776	294	555,407	41	180,190	508	
平成28年度	344	19,567	5,358	51	6,183	922	542,348	39	198,275	544	
平成29年度	179	20,204	5,015	43	5,514	1,731	529,218	29	210,663	821	
平成30年 1月	7	1,316	439	38	365	51	39,896	-	18,294	46	
2月	11	1,353	482	33	308	7	47,412	1	18,937	66	
3月	12	1,517	412	37	418	201	40,090	9	20,715	62	
4月	11	1,349	385	35	431	651	46,488	-	21,551	63	
5月	15	2,023	474	40	335	135	40,373	8	23,154	69	
6月	17	2,028	423	51	328	88	46,414	-	17,761	81	
7月	11	1,873	389	52	434	55	40,930	5	17,511	88	
8月	9	1,955	329	48	527	29	47,336	5	18,467	85	
9月	11	1,173	268	51	474	74	39,674	5	16,648	93	
10月	14	2,138	441	47	569	962	46,782	5	20,667	92	
11月	8	1,881	470	47	691	152	39,968	6	19,312	82	
12月	12	1,845	412	50	489	95	46,487	4	20,049	82	
平成31年 1月	14	1,523	423	39	401	56	38,682	6	21,850	75	
安定所別 (1月分)	名古屋中	1	205	54	6	45	6	10,618	2	7,266	23
	名古屋南	2	149	57	8	37	5	4,923	2	1,809	3
	名古屋東	2	181	55	3	64	14	3,594	-	2,957	6
	豊橋	1	96	30	2	25	1	1,812	-	829	3
	岡崎	-	84	21	4	17	-	1,581	-	802	4
	一宮	-	89	19	-	32	5	954	-	722	2
	半田	2	103	30	-	22	5	3,141	-	669	4
	瀬戸	1	50	22	-	15	1	1,156	-	205	-
	豊田	-	116	19	1	17	2	1,866	-	1,795	8
	津島	-	58	19	2	20	2	589	-	306	2
	刈谷	2	127	28	2	31	4	4,171	2	2,430	13
	西尾	-	33	9	3	8	-	472	-	247	-
	犬山	-	65	7	1	11	1	995	-	459	-
	豊川(本所)	1	44	12	2	10	3	668	-	326	1
	新城	-	10	5	-	2	-	246	-	45	2
	春日井	2	91	26	5	40	7	1,640	-	873	4
蒲郡(出張所)	-	22	10	-	5	-	256	-	110	-	

- (注) 1. 就業手当受給者実人員の年度欄は月平均。  
2. 平成22年1月船員保険法改正に伴い、中部運輸局の取扱数を含むため、各月の合計と各安定所の合計は必ずしも一致しない。  
3. 平成26年4月雇用保険法改正に伴い、就業促進定着手当創設。平成26年10月より支給実績あり。  
4. 平成26年10月雇用保険法改正に伴い、専門実践教育訓練給付創設。平成27年4月より支給実績あり。

レイバー・マーケット・プロフィール  
(平成31年2月号)

編集  
発行 愛知労働局 職業安定部

〒460-0003 名古屋市中区錦 2-14-25  
(ヤマイチビル13階)

電話 052-219-5578