



レイバー・マーケット・プロフィール

(労働市場概況)

# LABOUR MARKET PROFILE

2019. 1(12月内容)

愛知労働局

# 用語の説明

レイバー・マーケット・プロフィールにおける主な用語の定義は次のとおりである。

## I 職業紹介関係

### 【一般】

常用及び臨時・季節を合わせたものをいう。

### 【常用】

雇用期間の定めのない仕事、又は4ヶ月以上の雇用期間が定められている仕事(「季節」を除く。)をいう。

### 【臨時・季節】

・臨時とは、1ヶ月以上4ヶ月未満の雇用期間が定められている仕事をいう。

・季節とは、季節的な労働需要に対し、又は季節的な余暇を利用して一定の期間(4ヶ月未満、4ヶ月以上の別を問わない。)を定めて就労するものをいう。

### 【パートタイム】

1週間の所定労働時間が同一の事業所に雇用されている通常の労働者の1週間の所定労働時間に比し短いものをいう。

なお、「パートタイム」は雇用期間の定めにより、「常用的パートタイム」、「臨時的パートタイム」及び「日雇的パートタイム」に分けられる。

### 【日雇】

日々雇用の仕事、又は1ヶ月未満の雇用期間が定められているものをいう。

### 【求職者数】

・「新規求職申込件数」とは、公共職業安定所でその月のうちに新たに受け付けた求職申込件数をいう。

・「月間有効求職者数」とは、「前月末日現在において、求職申込の有効期限が翌月以降にまたがっている就職未決定の求職者数」と、当月の「新規求職申込件数」合計数をいう。

### 【求人数】

・「新規求人数」とは、公共職業安定所でその月のうちに新たに受け付けた求人数(採用予定人員)をいう。

・「月間有効求人数」とは、「前月末日現在において有効期限が翌月以降にまたがっている未充足の求人数」と当月の「新規求人数」の合計数をいう。

### 【就職件数】

有効求職者が自安定所の紹介により就職したことを確認した件数をいう。

### 【充足数】

自安定所の有効求人が安定所(求人を連絡した他安定所を含む。)の紹介により求職者と結合した件数をいう。

### 【求人倍率】

求職者1人あたり求人がどれだけあるかをみるもので、算出方法は次のとおり。

$$\text{新規求人倍率} = \frac{\text{新規求人数}}{\text{新規求職申込件数}}$$

$$\text{有効求人倍率} = \frac{\text{月間有効求人数}}{\text{月間有効求職者数}}$$

なお、求人倍率の「季節調整値」とは、一年を周期として繰り返す季節的変動要因を一定方法により取り除いて計算した数値をいう。

### 【就職率】

新規求職者数に対する就職件数の割合をみるもので、算出方法は次のとおり。

$$\frac{\text{就職件数}}{\text{新規求職申込件数}} \times 100$$

### 【充足率】

新規求人数に対する充足された求人の割合をみるもので、算出方法は次のとおり。

$$\frac{\text{充足数}}{\text{新規求人数}} \times 100$$

## II 雇用保険業務関係

### 【適用事業所数】

労働者を雇用する事業所で、公共職業安定所に設置届出をしている事業所の数をいう。

### 【被保険者数】

適用事業所に雇用されている労働者であって、公共職業安定所にその届出がなされている者の数をいう。

### 【被保険者資格取得者数】

新規採用、中途採用を問わず適用事業所に新たに雇用され、公共職業安定所に届出のなされた者の数をいう。

### 【被保険者資格喪失者数】

適用事業所を離職し、その届出が公共職業安定所になされた者の数をいう。

### 【離職票交付件数】

公共職業安定所が、離職により被保険者でなくなったことの確認を行った者に交付した離職票の枚数をいう。

### 【受給資格決定件数】

提出された離職票のうち、公共職業安定所が給付を受ける資格ありと決定した件数をいう。

### 【初回受給者数】

受給資格決定後、第1回目の給付を受けた者の数をいう。

### 【受給者実人員】

求職者給付(高年齢求職者給付金及び特例一時金を除く。)を受けた受給資格者の実数をいう。

### 【日雇受給者実人員】

日雇労働者が、職に就くことができない時に給付を受けた者の実際の数をいう。

### 【特定受給資格者】

倒産、解雇等により離職した者(雇用保険法第23条2項に該当する者)をいう。

内 容 (12月)

1	労働市場の動向	2
	求職、求人、求人倍率、雇用保険給付の状況	
2	職業紹介の主要指標	4
	愛知県の動き、全国の動き	
3	月別にみた主な指標	6
4	安定所別にみた求職、求人、充足状況	8
5	年齢別常用職業紹介状況	10
6	職業別常用職業紹介状況	11
7	産業別・規模別求人、充足状況	12
8	中高年齢者の職業紹介状況	13
9	正社員の職業紹介状況	14
10	パートタイマーの職業紹介状況	14
11	あいちマザーズハローワークの職業紹介状況	15
12	名古屋外国人雇用サービスセンターの職業紹介状況	15
13	愛知新卒応援ハローワーク(愛知学生職業センター)の職業紹介状況	16
14	愛知わかものハローワークの職業紹介状況	16
15	ハローワークプラザ名中の職業紹介状況	17
16	ハローワークプラザなるみの職業紹介状況	17
17	日雇の職業紹介状況	18
18	港湾労働関係の職業紹介状況	19
19	雇用保険適用状況	20
	被保険者の種類別状況	
	産業別適用事業所及び被保険者の状況	
	月別、安定所別にみた適用状況	
20	雇用保険給付状況	22
	月別、安定所別にみた給付状況	

特 集

	平成30年の求人・求職の動き	25
--	----------------	----

# 1 労働市場の動向

## < 平成 30 年 12 月分概況 >

### 1 求人倍率の状況

有効求人倍率（季節調整値）については、月間有効求人数、月間有効求職者数ともに増加し、求人数の増加（前月比 2.3%増）が求職者数の増加（前月比 2.5%増）を下回ったため、前月の 1.94 倍から 0.01 ポイント低下し、1.93 倍となった。

新規求人倍率（季節調整値）については、新規求人数、新規求職者数ともに増加し、求人数の増加（前月比 14.8%増）が求職者数の増加（前月比 0.7%増）を上回ったため、前月の 2.91 倍から 0.41 ポイント上昇し、3.32 倍となった。

### 2 求人の状況

新規求人数（原数値）については、前年同月に比べ 2.1%増となった。

新規求人の動きを産業別に前年同月比で見ると、建設業（7.6%増）、製造業（2.1%増）、情報通信業（2.4%減）、運輸業、郵便業（22.9%増）、卸売業、小売業（8.0%減）、金融業、保険業（22.5%増）、不動産業、物品賃貸業（1.1%増）、学術研究、専門・技術サービス業（5.6%減）、宿泊業、飲食サービス業（21.3%増）、生活関連サービス業、娯楽業（6.9%減）、医療、福祉（5.2%減）、サービス業（4.1%増）であった。

製造業は、食料品製造業（2.4%減）、繊維工業（2.0%増）、木材・木製品製造業（25.3%減）、印刷・同関連業（2.8%増）、プラスチック製品製造業（3.6%減）、窯業・土石製品製造業（65.4%増）、鉄鋼業（6.6%増）、金属製品製造業（4.4%増）、はん用機械器具製造業（16.3%増）、生産用機械器具製造業（31.0%増）、電気機械器具製造業（25.4%減）、情報通信機械器具製造業（83.3%増）、輸送用機械器具製造業（1.0%増）となった。

月間有効求人数（原数値）は、前年同月に比べ 2.6%増となった。

### 3 求職の状況

新規求職者数（原数値）については、前年同月に比べ 8.6%減となった。

新規求職者（パート除く常用）の内訳を前年同月比で見ると定年到達者（1.7%減）、事業主都合離職者（3.7%増）、自己都合離職者（8.6%減）、在職者（16.1%減）、無業者（17.4%減）であった。

また、月間有効求職者数（原数値）は、前年同月比 0.3%減となった。”

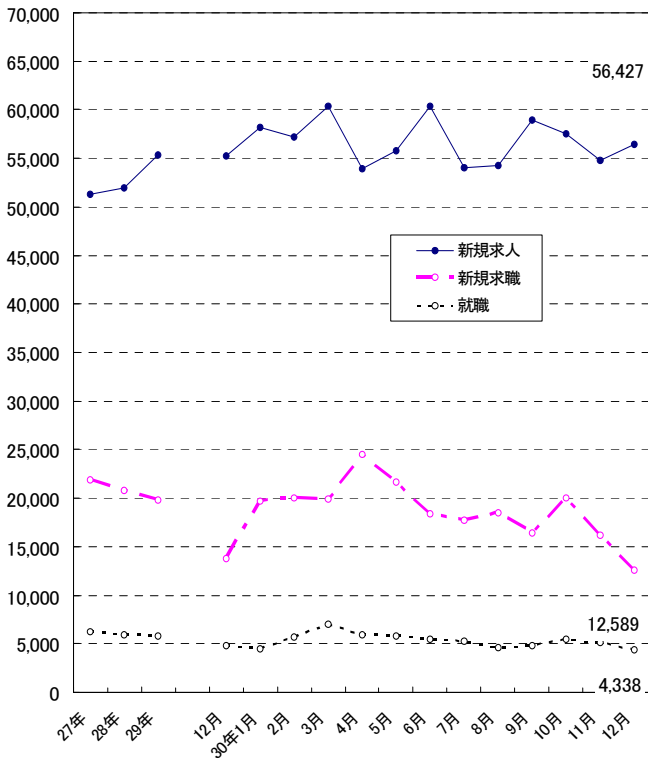
### 4 就職の状況

公共職業安定所の紹介による就職件数については 4,338 件で、前年同月比 10.6%減となった。就職率（求職者のうち安定所の紹介で就職した者の割合）は 34.5%と、前年同月に比べ 0.7 ポイント低下した。

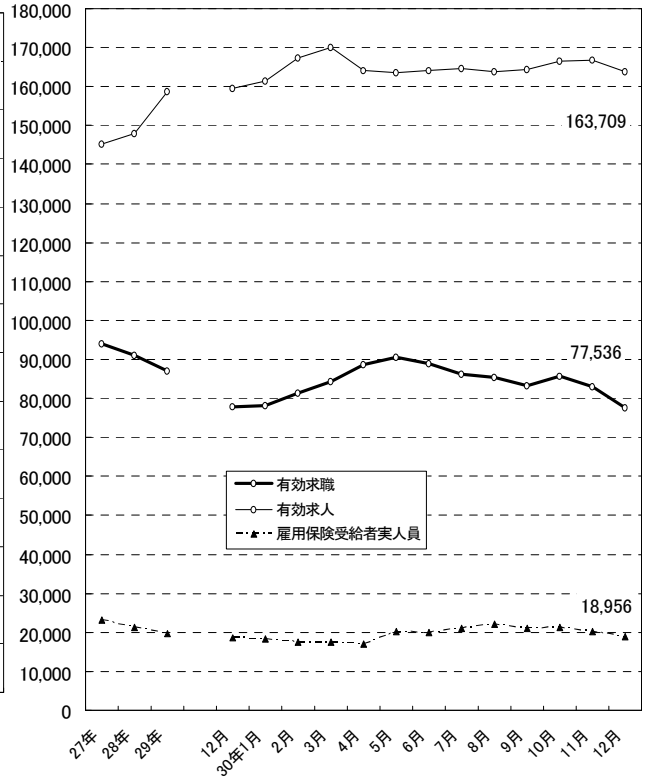
### 5 雇用保険受給者の状況

雇用保険受給者実人員については、前年同月比 1.7%増となった。

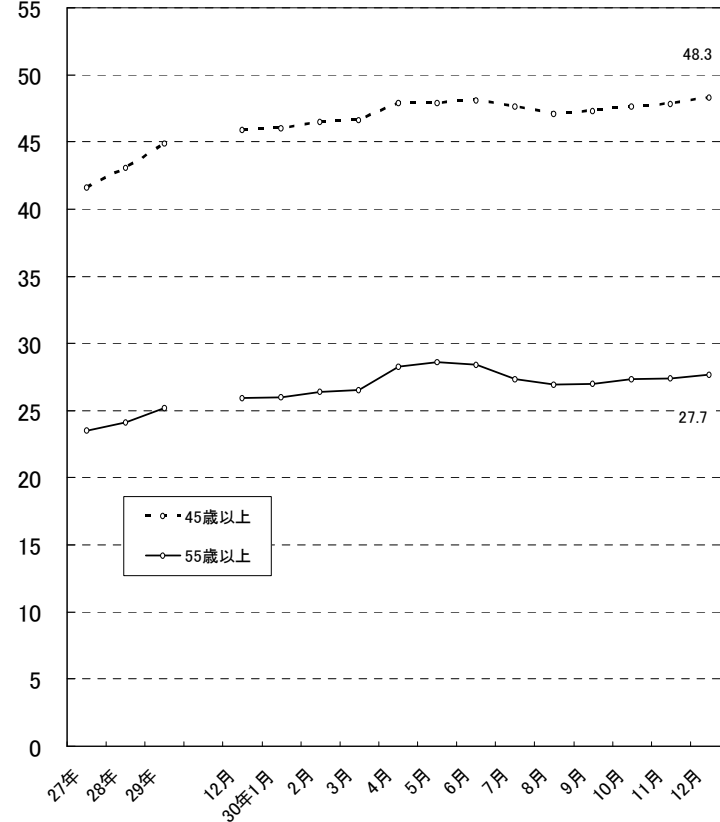
新規求職、求人、就職の推移



有効求職、求人、雇用保険受給者実人員の推移



月間有効求職者に占める中高年齢者の割合



## 2 職業紹介の主要指標

### (1) 愛知県の動き

年月	1 新規求職申込件数		2 月間有効求職者数			3 新規求人数		4 月間 有効求人 数	5 就 職 件 数		
	件	うち(保)受給者の割合	人	うち45歳以上の割合	うち(保)受給者の割合	人	うち常用の割合		件	うち45歳以上の割合	うち(保)受給者の割合
平成26年 (月平均)	22,912	30.8	99,157	41.1	42.0	53,146	87.1	151,573	6,575	38.5	22.6
平成27年 "	21,852	30.9	94,093	41.6	41.4	51,293	88.9	145,110	6,199	39.5	23.0
平成28年 "	20,744	32.0	90,971	43.1	41.1	51,934	89.6	148,017	5,888	42.4	25.4
平成29年 "	19,758	31.8	87,107	44.9	40.6	55,325	90.0	158,675	5,748	45.0	25.2
平成30年 "	18,809	32.7	84,441	47.4	40.6	56,817	90.0	165,015	5,326	48.0	25.6
平成29年 12月	13,777	30.7	77,790	45.9	40.8	55,278	86.7	159,543	4,855	46.9	26.6
平成30年 1月	19,676	30.5	78,271	46.0	40.3	58,199	90.6	161,466	4,497	45.7	26.6
2月	20,037	27.2	81,292	46.5	38.0	57,211	90.8	167,340	5,723	47.9	23.3
3月	19,926	28.5	84,337	46.6	36.9	60,339	88.2	170,065	6,973	49.6	21.4
4月	24,521	36.2	88,673	47.9	37.9	53,893	92.5	164,088	5,853	46.6	21.8
5月	21,613	33.8	90,661	47.9	39.1	55,776	91.6	163,498	5,826	48.1	24.5
6月	18,399	32.0	88,806	48.1	40.4	60,329	88.1	164,029	5,476	47.8	25.8
7月	17,749	35.2	86,294	47.6	42.2	54,024	89.9	164,605	5,271	47.5	26.9
8月	18,495	33.5	85,350	47.1	43.0	54,289	91.4	163,765	4,635	47.6	27.9
9月	16,430	33.6	83,300	47.3	42.8	59,001	88.9	164,250	4,798	49.5	27.8
10月	20,034	34.8	85,776	47.6	42.5	57,517	91.7	166,648	5,436	48.6	28.1
11月	16,238	33.4	83,001	47.8	41.9	54,798	90.3	166,722	5,091	47.1	27.7
12月	12,589	33.4	77,536	48.3	41.5	56,427	87.1	163,709	4,338	49.8	28.3

(注) 新規学卒を除き、パートを含む。(保)雇用保険

### 新規求職申込件数の動き (愛知県)

平成22年平均100(29,726件)

年	月	1月	2月	3月	4月	5月	6月	7月	8月	9月	10月	11月	12月
平成25年		95.1	85.8	91.1	116.4	95.7	78.5	83.2	77.2	82.6	83.7	66.4	54.1
26年		86.1	74.8	79.6	108.5	84.7	76.0	76.6	68.9	80.4	79.4	58.8	51.3
27年		78.0	75.7	78.8	101.1	74.7	77.0	71.8	65.4	72.6	75.9	59.4	51.7
28年		69.9	76.3	77.3	89.6	75.2	72.1	65.2	66.6	69.9	69.4	58.7	47.3
29年		70.6	69.8	72.6	84.9	72.1	67.7	61.6	64.0	67.1	65.2	55.7	46.3
30年		66.2	67.4	67.0	82.5	72.7	61.9	59.7	62.2	55.3	67.4	54.6	42.4

(注) 新規学卒を除き、パートを含む。

### 新規求人数の動き (愛知県)

平成22年平均100(32,370件)

年	月	1月	2月	3月	4月	5月	6月	7月	8月	9月	10月	11月	12月
平成25年		160.2	154.1	147.6	156.1	151.2	150.8	170.1	157.5	162.2	180.5	161.6	144.4
26年		180.9	174.3	159.3	170.0	162.5	163.3	167.7	154.7	166.3	176.9	152.7	141.6
27年		178.0	169.6	147.8	156.4	141.7	159.5	167.1	151.6	155.5	174.0	155.8	144.6
28年		173.6	170.4	159.3	153.6	147.3	160.0	158.3	151.6	167.9	168.4	156.3	158.6
29年		177.1	175.0	176.1	161.5	158.5	179.3	162.3	163.4	187.5	175.5	163.9	170.8
30年		179.8	176.7	186.4	166.5	172.3	186.4	166.9	167.7	182.3	177.7	169.3	174.3

(注) 新規学卒を除き、パートを含む。

6 充足数		7 日 雇		諸 比 率					
人	うち県外 からの割合	新規求職	月間有効	季調済求人倍率		求 人 倍 率		就 職 率	充 足 率
		申込件数	求職者数	新 規	有 効	新 規 (3/1)	有 効 (4/2)	$(\frac{5}{1} \times 100)$	$(\frac{6}{3} \times 100)$
	%	人	人	倍	倍	倍	倍	%	%
7,120	14.7	3	193	-	-	2.32	1.53	28.7	13.4
6,709	14.7	3	201	-	-	2.35	1.54	28.4	13.1
6,232	13.4	3	167	-	-	2.50	1.63	28.4	12.0
6,026	12.6	1	83	-	-	2.80	1.82	29.1	10.9
5,535	12.2	1	9	-	-	3.02	1.95	28.3	9.7
5,020	12.0	-	10	3.01	1.88	4.01	2.05	35.2	9.1
4,694	12.2	-	9	2.87	1.91	2.96	2.06	22.9	8.1
5,988	11.3	-	9	2.69	1.89	2.86	2.06	28.6	10.5
7,337	11.7	-	8	3.19	1.93	3.03	2.02	35.0	12.2
6,118	12.5	3	11	3.01	1.95	2.20	1.85	23.9	11.4
6,051	12.0	1	12	2.99	1.98	2.58	1.80	27.0	10.8
5,654	11.9	-	11	3.21	2.00	3.28	1.85	29.8	9.4
5,466	12.4	-	10	3.01	1.99	3.04	1.91	29.7	10.1
4,829	13.0	-	10	2.82	1.98	2.94	1.92	25.1	8.9
4,930	12.0	1	6	3.44	1.99	3.59	1.97	29.2	8.4
5,580	12.3	1	6	2.88	1.94	2.87	1.94	27.1	9.7
5,246	12.4	1	7	2.91	1.94	3.37	2.01	31.4	9.6
4,528	13.2	-	6	3.32	1.93	4.48	2.11	34.5	8.0

※ 平成29年12月以前の季調済求人倍率は新季節指数により改定済み

## (2) 全国の動き

年月	項目	1 新規求職	2 月間有効	3 新 規	4 月間有効	5 就職件数	6 受 給 者	7 季 調 済 求 人 倍 率		8 求 人 倍 率	
		申込件数	求職者数	求 人 数	求 人 数		実 人 員	新 規	有 効	新 規	有 効
		千件	千人	千人	千人	千件	千人	倍	倍	倍	倍
平成26年 (月平均)		502	2,093	834	2,277	168	476	-	-	1.66	1.09
平成27年	〃	478	1,979	863	2,374	159	441	-	-	1.80	1.20
平成28年	〃	447	1,866	911	2,530	151	409	-	-	2.04	1.36
平成29年	〃	430	1,793	963	2,696	146	385	-	-	2.24	1.50
平成30年	〃	408	1,725	977	2,780	136	374	-	-	2.39	1.61
平成29年	12月	325	1,611	922	2,725	120	360	2.38	1.59	2.84	1.69
平成30年	1月	441	1,641	1,030	2,750	111	356	2.34	1.59	2.33	1.68
	2月	432	1,690	1,016	2,839	137	340	2.30	1.58	2.35	1.68
	3月	459	1,781	1,011	2,893	181	337	2.41	1.59	2.20	1.62
	4月	545	1,867	966	2,786	158	326	2.37	1.59	1.77	1.49
	5月	447	1,871	962	2,753	154	389	2.34	1.60	2.15	1.47
	6月	382	1,799	966	2,729	141	378	2.47	1.62	2.53	1.52
	7月	372	1,723	957	2,723	130	399	2.42	1.63	2.57	1.58
	8月	384	1,697	976	2,749	121	421	2.34	1.63	2.54	1.62
	9月	353	1,663	931	2,731	123	397	2.50	1.64	2.64	1.64
	10月	422	1,712	1,070	2,839	141	405	2.40	1.62	2.54	1.66
	11月	357	1,667	967	2,825	128	380	2.40	1.63	2.70	1.63
	12月	302	1,583	869	2,746	111	357	2.41	1.63	2.88	1.73

(注) 新規学卒を除き、パートを含む。

※ 平成29年12月以前の季調済求人倍率は新季節指数により改定済み

### 3 月別にみた主な指標

項目		月	1 月	2 月	3 月	4 月	5 月	
求 職	1 新規求職申込件数	平成29年	20,974	20,751	21,579	25,245	21,419	
		平成30年	19,676	20,037	19,926	24,521	21,613	
		前年同月比 (%)	△ 6.2	△ 3.4	△ 7.7	△ 2.9	0.9	
		→うち 常 用	平成29年	20,921	20,703	21,519	25,191	21,380
			平成30年	19,649	20,001	19,891	24,451	21,569
	→うち 臨時・季節	平成29年	53	48	60	54	39	
		平成30年	27	36	35	70	44	
	→うち 中高年齢者 (45歳以上)	平成29年	8,979	9,190	9,083	11,798	9,222	
		平成30年	8,907	9,248	9,090	12,319	10,056	
	2 月間有効求職者	平成29年	82,158	84,648	88,063	91,624	92,608	
平成30年		78,271	81,292	84,337	88,673	90,661		
前年同月比 (%)		△ 4.7	△ 4.0	△ 4.2	△ 3.2	△ 2.1		
→うち 常 用		平成29年	81,939	84,448	87,855	91,418	92,414	
		平成30年	78,128	81,148	84,195	88,484	90,457	
→うち 中高年齢者 (45歳以上)	平成29年	36,330	37,791	39,070	41,392	41,619		
	平成30年	36,035	37,784	39,328	42,459	43,470		
紹介	3 紹介件数	平成29年	27,130	30,236	30,856	26,103	26,142	
		平成30年	23,671	26,502	26,690	23,536	24,270	
就 職	4 就職件数	平成29年	4,667	6,322	7,413	5,999	5,917	
		平成30年	4,497	5,723	6,973	5,853	5,826	
		前年同月比 (%)	△ 3.6	△ 9.5	△ 5.9	△ 2.4	△ 1.5	
	→うち 中高年齢者 (45歳以上)	平成29年	2,030	2,924	3,455	2,619	2,612	
		平成30年	2,056	2,744	3,456	2,729	2,801	
→うち (保) 受給者	平成29年	1,228	1,487	1,577	1,383	1,533		
	平成30年	1,198	1,335	1,495	1,274	1,427		
求 人	5 新規求人数	平成29年	57,321	56,658	57,012	52,282	51,301	
		平成30年	58,199	57,211	60,339	53,893	55,776	
		前年同月比 (%)	1.5	1.0	5.8	3.1	8.7	
		→うち 常 用	平成29年	51,281	50,843	50,188	47,512	46,628
			平成30年	52,715	51,961	53,227	49,870	51,115
	→うち 臨時・季節	平成29年	6,040	5,815	6,824	4,770	4,673	
		平成30年	5,484	5,250	7,112	4,023	4,661	
	6 新規求人件数	平成29年	29,448	30,061	29,282	26,958	27,262	
		平成30年	30,343	30,598	31,288	28,008	29,263	
	7 月間有効求人数	平成29年	153,669	160,704	163,439	156,555	153,728	
平成30年		161,466	167,340	170,065	164,088	163,498		
前年同月比 (%)		5.1	4.1	4.1	4.8	6.4		
充 足	8 充足数	平成29年	4,921	6,677	7,850	6,379	6,205	
		平成30年	4,694	5,988	7,337	6,118	6,051	
	→うち 常 用	平成29年	4,438	6,141	7,255	5,908	5,726	
		平成30年	4,254	5,541	6,773	5,677	5,609	
	→うち 臨時・季節	平成29年	483	536	595	471	479	
		平成30年	440	447	564	441	442	
→うち 他県から	平成29年	646	786	925	836	809		
	平成30年	575	679	857	763	724		

(注) 1. 新規学卒を除き、パートを含む。  
2. △印は減少率(差)である(以下、各表同じ。)



6 月	7 月	8 月	9 月	10 月	11 月	12 月	計		
20,119	18,307	19,030	19,936	19,393	16,563	13,777	237,093	求	
18,399	17,749	18,495	16,430	20,034	16,238	12,589	225,707		
△ 8.5	△ 3.0	△ 2.8	△ 17.6	3.3	△ 2.0	△ 8.6	△ 4.8		
20,067	18,280	18,992	19,890	19,365	16,520	13,745	236,573		
18,361	17,705	18,449	16,394	19,990	16,207	12,561	225,228		
52	27	38	46	28	43	32	520		
38	44	46	36	44	31	28	479		
8,473	7,957	8,111	8,452	8,520	7,367	6,078	103,230		
8,480	8,027	8,362	7,511	9,395	7,570	5,979	104,944		
91,246	88,344	87,879	88,369	88,136	84,420	77,790	1,045,285		
88,806	86,294	85,350	83,300	85,776	83,001	77,536	1,013,297	職	
△ 2.7	△ 2.3	△ 2.9	△ 5.7	△ 2.7	△ 1.7	△ 0.3	△ 3.1		
91,061	88,187	87,722	88,209	87,988	84,264	77,641	1,043,146		
88,624	86,117	85,166	83,129	85,602	82,845	77,386	1,011,281		
41,095	39,560	39,363	39,630	39,662	38,178	35,667	469,357		
42,759	41,054	40,215	39,422	40,850	39,666	37,471	480,513		
27,648	23,888	25,308	26,106	25,086	22,889	18,715	310,107		紹介
23,354	21,283	21,616	19,664	22,816	20,326	15,746	269,474		
6,020	5,457	5,062	5,876	5,966	5,419	4,855	68,973		就
5,476	5,271	4,635	4,798	5,436	5,091	4,338	63,917		
△ 9.0	△ 3.4	△ 8.4	△ 18.3	△ 8.9	△ 6.1	△ 10.6	△ 7.3		
2,652	2,470	2,279	2,578	2,700	2,445	2,277	31,041		
2,620	2,506	2,206	2,375	2,640	2,399	2,161	30,693		
1,534	1,419	1,379	1,491	1,585	1,462	1,290	17,368		
1,412	1,418	1,291	1,332	1,525	1,408	1,227	16,342	職	
58,048	52,538	52,905	60,696	56,796	53,063	55,278	663,898	求	
60,329	54,024	54,289	59,001	57,517	54,798	56,427	681,803		
3.9	2.8	2.6	△ 2.8	1.3	3.3	2.1	2.7		
51,470	48,455	48,751	54,229	51,719	48,577	47,932	597,585		
53,123	48,553	49,595	52,439	52,735	49,477	49,140	613,950		
6,578	4,083	4,154	6,467	5,077	4,486	7,346	66,313		
7,206	5,471	4,694	6,562	4,782	5,321	7,287	67,853		
29,763	27,286	27,611	31,257	29,591	27,818	28,497	344,834		
31,102	28,306	29,358	29,902	30,678	29,605	28,513	356,964		
155,603	155,052	156,895	161,234	164,259	163,413	159,543	1,904,094		人
164,029	164,605	163,765	164,250	166,648	166,722	163,709	1,980,185		
5.4	6.2	4.4	1.9	1.5	2.0	2.6	4.0		
6,380	5,649	5,271	6,176	6,171	5,608	5,020	72,307	充	
5,654	5,466	4,829	4,930	5,580	5,246	4,528	66,421		
5,885	5,256	4,911	5,784	5,782	5,218	4,555	66,859		
5,218	5,032	4,497	4,535	5,180	4,862	4,125	61,303		
495	393	360	392	389	390	465	5,448		
436	434	332	395	400	384	403	5,118		
875	668	655	831	762	716	604	9,113		
674	677	627	594	689	650	596	8,105		足

#### 4 安定所別にみた求職、求人、充足状況

項目		安定所別	県 計	名 古 屋 中	名 古 屋 南	名 古 屋 東	豊 橋	岡 崎	一 宮
求	1 新規求職申込件数		12,589	2,474	1,254	1,230	860	698	705
		前年同月比(%)	△ 8.6	△ 11.5	△ 13.1	△ 4.1	△ 3.3	2.6	△ 18.8
	→ うち 男		6,009	1,096	684	580	354	343	355
	→ うち 女		6,560	1,371	570	648	506	355	350
	→ うち 常 用		12,561	2,470	1,249	1,228	860	698	704
	→ うち 4 5 歳 以上		5,979	1,094	651	631	377	313	371
	→ うち 5 5 歳 以上		3,415	610	378	351	202	182	215
職	2 月間有効求職者数		77,536	14,221	7,591	8,626	4,977	4,307	4,649
		前年同月比(%)	△ 0.3	2.0	△ 4.7	△ 1.8	△ 2.8	2.4	0.6
	→ うち 4 5 歳 以上		37,471	6,418	3,924	4,340	2,336	2,001	2,357
	→ うち 5 5 歳 以上		21,470	3,505	2,255	2,397	1,377	1,212	1,378
紹介	3 紹介 件 数		15,746	3,648	1,493	1,319	950	782	1,022
就	4 就 職 件 数		4,338	658	385	334	354	225	301
		前年同月比(%)	△ 10.6	△ 10.5	△ 17.0	△ 15.7	△ 2.7	△ 7.8	△ 9.1
	→ うち 男		2,190	319	235	180	162	119	129
	→ うち 女		2,148	339	150	154	192	106	172
	→ うち 4 5 歳 以上		2,161	312	215	207	151	103	151
	→ うち 5 5 歳 以上		1,121	162	119	112	84	57	75
	→ うち ⑩ 受 給 者		1,227	187	116	93	90	52	89
	管 内 へ		2,446	231	181	164	269	129	179
	管 外 へ		1,514	349	172	137	59	77	67
	他 県 へ		378	78	32	26	19	55	
職	5 就職率 ( $\frac{4}{1} \times 100$ ) (%)		34.5	26.6	30.7	27.2	41.2	32.2	42.7
	45 歳 以上(%)		36.1	28.5	33.0	32.8	40.1	32.9	40.7
	55 歳 以上(%)		32.8	26.6	31.5	31.9	41.6	31.3	34.9
求	6 新 規 求 人 数		56,427	17,456	4,373	6,500	2,897	2,753	2,692
		前年同月比(%)	2.1	7.0	12.8	△ 4.6	△ 12.3	1.5	1.1
	→ うち 常 用		49,140	15,137	4,145	6,118	2,722	2,604	2,473
	7 月 間 有 効 求 人 数		163,709	45,289	14,776	19,683	9,374	7,472	8,253
	前年同月比(%)	2.6	△ 0.8	10.0	△ 0.5	△ 1.6	△ 5.8	6.3	
人	8 求 人 倍 率 (新規)		4.48	7.06	3.49	5.28	3.37	3.94	3.82
	(有効)		2.11	3.18	1.95	2.28	1.88	1.73	1.78
充	9 充 足 数		4,528	883	401	477	338	186	276
	→ うち 常 用		4,125	754	387	450	296	172	258
	→ うち 他 県 か ら		596	177	52	87	23	6	32
足	10 充足率 ( $\frac{9}{6} \times 100$ ) (%)		8.0	5.1	9.2	7.3	11.7	6.8	10.3
	他県からの流入率(%)		13.2	20.0	13.0	18.2	6.8	3.2	11.6

- (注) 1. 新規学卒を除き、パートを含む。  
 2. 名古屋中安定所には、あいちマザーズハローワーク・名古屋外国人雇用サービスセンター・愛知新卒応援ハローワーク・ハローワークプラザ名中・愛知わかものハローワークを含む。名古屋南安定所には、ハローワークプラザなるみを含む。  
 3. 平成19年4月から、蒲郡安定所は豊川安定所の出張所となったが、「豊川(本所)」の欄には蒲郡出張所分を含まない。豊川安定所の数値を、蒲郡(出張所)の欄には蒲郡出張所の数値を計上している。  
 4. 平成16年11月から求職申込書における「性別」欄の記載が任意となったことに伴い、男女別の合計は男女計の値と必ずしも一致しない。  
 5. 刈谷安定所には、碧南出張所を含む。

(12月)

半田	瀬戸	豊田	津島	刈谷	西尾	犬山	豊川 (本所)	新城	春日井	蒲郡 (出張所)	
737	374	719	511	967	324	401	348	124	715	148	求
△ 1.3	△ 2.9	△ 9.4	△ 5.9	△ 9.6	△ 1.8	△ 14.1	△ 23.5	25.3	△ 5.5	△ 14.9	
352	201	358	253	436	151	181	166	56	372	71	
384	172	358	258	530	173	220	182	68	338	77	
737	373	717	511	965	324	401	343	122	713	146	
354	194	349	272	363	144	210	161	55	364	76	
218	114	200	165	189	71	131	97	33	220	39	
4,508	2,483	4,268	3,192	6,237	1,634	2,347	2,487	592	4,564	853	職
3.5	6.1	△ 9.2	△ 1.2	1.9	0.4	△ 3.5	1.1	20.6	0.6	△ 1.5	
2,213	1,319	2,027	1,630	2,745	736	1,201	1,141	294	2,372	417	
1,301	760	1,199	916	1,562	432	708	668	177	1,380	243	
850	441	758	677	1,201	344	515	502	156	913	175	紹介
312	138	237	228	393	117	144	156	66	226	64	就
△ 1.3	7.0	△ 12.9	△ 6.9	△ 9.4	△ 20.4	△ 18.6	△ 33.3	22.2	△ 4.6	△ 15.8	
161	62	123	124	205	53	81	64	24	120	29	
151	76	114	104	188	64	63	92	42	106	35	
163	70	105	134	171	52	70	68	31	124	34	
78	31	50	62	84	23	41	37	10	77	19	
92	29	62	63	122	26	44	45	18	82	17	
217	64	160	136	255	80	82	97	42	120	40	
81	59	64	77	116	33	41	55	21	84	22	
14	15	13	15	22	4	21	4	3	22	2	
42.3	36.9	33.0	44.6	40.6	36.1	35.9	44.8	53.2	31.6	43.2	職
46.0	36.1	30.1	49.3	47.1	36.1	33.3	42.2	56.4	34.1	44.7	
35.8	27.2	25.0	37.6	44.4	32.4	31.3	38.1	30.3	35.0	48.7	
2,296	774	2,519	1,890	5,088	1,001	1,279	804	270	3,496	339	求
2.5	△ 0.3	△ 0.9	12.3	0.3	16.9	△ 1.3	△ 15.4	5.1	△ 3.5	14.9	
2,182	771	1,379	1,548	4,019	830	1,212	751	253	2,698	298	
7,519	2,977	6,149	5,805	14,897	2,622	4,063	2,798	846	9,995	1,191	人
12.6	10.0	8.3	12.2	2.7	18.5	12.5	△ 6.8	14.2	△ 1.3	15.4	
3.12	2.07	3.50	3.70	5.26	3.09	3.19	2.31	2.18	4.89	2.29	
1.67	1.20	1.44	1.82	2.39	1.60	1.73	1.13	1.43	2.19	1.40	
276	102	223	215	426	105	134	149	57	194	86	充
262	102	204	194	369	100	133	143	52	163	86	
6	13	11	31	58	1	26	7	2	27	37	
12.0	13.2	8.9	11.4	8.4	10.5	10.5	18.5	21.1	5.5	25.4	足
2.2	12.7	4.9	14.4	13.6	1.0	19.4	4.7	3.5	13.9	43.0	

## 5 年齢別常用職業紹介状況

(12月)

区 分		項 目	1 月間有効 求 人 数	2 月間有効 求 職 者 数	3 就 職 件 数	4 有 効 求 人 倍 率 (1/2)
全 数	年 齢 計		人 147,002	人 77,386	件 3,984	倍 1.90
		1 9 歳 以 下	2,483	1,038	75	2.39
		2 0 ～ 2 4 歳	13,964	5,834	313	2.39
		2 5 ～ 2 9 歳	21,029	8,795	407	2.39
		3 0 ～ 3 4 歳	19,609	8,290	352	2.37
		3 5 ～ 3 9 歳	17,740	7,914	420	2.24
		4 0 ～ 4 4 歳	16,223	8,112	463	2.00
		4 5 ～ 4 9 歳	15,428	8,673	535	1.78
		5 0 ～ 5 4 歳	12,890	7,296	425	1.77
		5 5 ～ 5 9 歳	11,266	6,377	337	1.77
		6 0 ～ 6 4 歳	8,935	7,374	342	1.21
		6 5 歳 以 上	7,435	7,683	315	0.97
男	年 齢 計			36,990	2,040	
		1 9 歳 以 下		597	40	
		2 0 ～ 2 4 歳		2,656	150	
		2 5 ～ 2 9 歳		3,421	204	
		3 0 ～ 3 4 歳		3,109	172	
		3 5 ～ 3 9 歳		3,123	180	
		4 0 ～ 4 4 歳		3,440	183	
		4 5 ～ 4 9 歳		3,865	241	
		5 0 ～ 5 4 歳		3,535	203	
		5 5 ～ 5 9 歳		3,264	204	
		6 0 ～ 6 4 歳		4,562	222	
		6 5 歳 以 上		5,418	241	
女	年 齢 計			40,298	1,944	
		1 9 歳 以 下		435	35	
		2 0 ～ 2 4 歳		3,167	163	
		2 5 ～ 2 9 歳		5,357	203	
		3 0 ～ 3 4 歳		5,174	180	
		3 5 ～ 3 9 歳		4,785	240	
		4 0 ～ 4 4 歳		4,660	280	
		4 5 ～ 4 9 歳		4,803	294	
		5 0 ～ 5 4 歳		3,756	222	
		5 5 ～ 5 9 歳		3,109	133	
		6 0 ～ 6 4 歳		2,803	120	
		6 5 歳 以 上		2,249	74	

- (注) 1. 新規学卒を除き、パートを含む。  
 2. 年齢別の求人数・求人倍率は「就職機会積み上げ方式」による。この方式は、個々の求人について、求人数を対象となる年齢階級〔5歳刻みの11階級〕の総月間有効求職者数で除して当該求人に係る求職者1人当たりの就職機会を算定し、全有効求人についてこの就職機会を足し上げることにより、年齢別有効求人倍率を算出。年齢別月間有効求人数は、年齢別有効求人倍率に年齢別月間有効求職者数を乗じて算出。  
 3. 平成16年11月から求職申込書における「性別」欄の記載が任意となったことに伴い、男女別の合計は男女計の値と必ずしも一致しない。

## 6 職業別常用職業紹介状況

(12月)

職業	1 月 間 有 効 求 職 者 数		2 月 間 有 効 求 職 者 数	3 就 職 件 数		4 有 効 求 職 者 数 倍 率 (2/1)
	人	うち 男		件	うち 男	
職 業 計	77,386	36,990	147,002	3,984	2,040	1.90
専 門 的 ・ 技 術 的 職 業	8,806	3,775	29,638	424	137	3.37
開 発 技 術 者	466	420	1,898	18	17	4.07
情 報 処 理 ・ 通 信 技 術 者	866	717	3,122	23	20	3.61
保 健 師 ・ 助 産 師 等	1,506	39	5,998	102	-	3.98
社 会 福 祉 の 専 門 的 職 業	1,426	229	6,824	146	40	4.79
事 務 的 職 業	20,774	4,826	13,900	928	182	0.67
一 般 事 務 員	17,754	3,400	9,325	679	88	0.53
会 計 事 務 員	865	371	1,009	71	19	1.17
営 業 ・ 販 売 関 連 事 務 員	1,346	519	1,367	67	13	1.02
販 売 の 職 業	4,962	2,657	13,409	196	135	2.70
商 品 販 売 の 職 業	2,832	774	7,570	90	43	2.67
営 業 の 職 業	2,070	1,844	5,507	106	92	2.66
サ ー ビ ス の 職 業	6,277	2,068	36,591	566	181	5.83
介 護 サ ー ビ ス の 職 業	2,028	597	12,740	249	65	6.28
保 健 医 療 サ ー ビ ス	362	21	1,565	57	3	4.32
生 活 衛 生 サ ー ビ ス	423	49	2,590	19	8	6.12
飲 食 物 調 理 の 職 業	1,422	634	9,242	138	49	6.50
接 客 ・ 給 仕 の 職 業	1,308	381	8,596	41	14	6.57
保 安 の 職 業	386	375	4,178	71	68	10.82
生 産 工 程 の 職 業	8,445	5,653	18,063	778	567	2.14
金 属 材 料 製 造 等	1,277	1,203	4,506	220	207	3.53
製 品 製 造 ・ 加 工 処 理	1,606	917	3,880	252	158	2.42
機 械 組 立 の 職 業	3,308	2,311	2,935	101	73	0.89
機 械 整 備 ・ 修 理 の 職 業	374	365	2,710	37	37	7.25
輸 送 ・ 機 械 運 転 の 職 業	2,353	2,253	10,043	218	207	4.27
自 動 車 運 転 の 職 業	1,558	1,477	8,544	167	156	5.48
定 置 ・ 建 設 機 械 運 転	309	307	884	16	16	2.86
建 設 ・ 採 掘 の 職 業	657	637	5,936	72	70	9.04
建 設 の 職 業	216	203	1,669	24	22	7.73
土 木 の 職 業	186	183	1,974	26	26	10.61
運 搬 ・ 清 掃 等 の 職 業	14,637	8,731	14,274	687	461	0.98
運 搬 の 職 業	1,918	1,645	5,314	216	178	2.77
清 掃 の 職 業	1,549	776	4,478	180	94	2.89
( I T 関 連 計 )	2,205	1,468	5,602	93	62	2.54
( 福 祉 関 連 計 )	4,342	879	24,449	459	107	5.63
( 介 護 関 係 小 計 )	2,593	770	17,047	349	105	6.57

(注) 1. 新規学卒を除き、パートを含む。  
 2. 平成24年4月分より平成23年改訂の「厚生労働省編職業分類」に基づく表章。主な職業のみであるので、計とは一致しない。

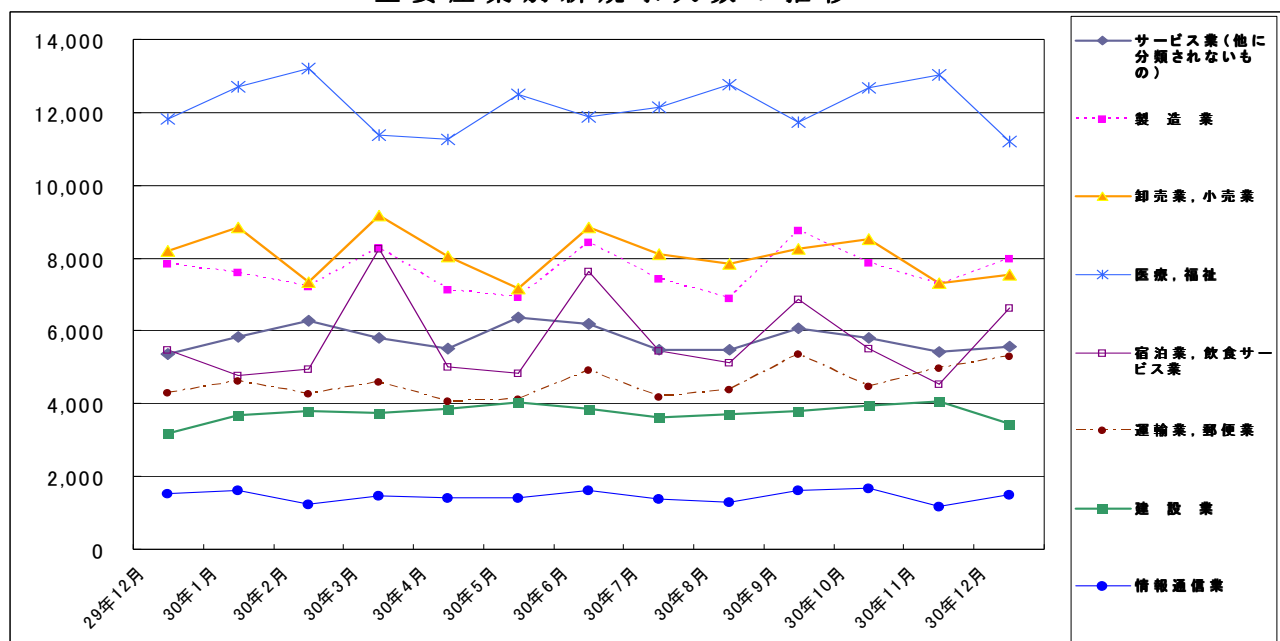
## 7 産業別・規模別求人、充足状況

(12月分)

産業・規模	1 新規求人数				2 充足数			充足率 2/1×100	
	計	前年 同月比	うち 常用	うち 臨時・ 季節	計	うち 常用	うち 臨時・ 季節		
建設業	3,438	7.6	3,390	48	223	218	5	6.5	
製造業	7,996	2.1	6,551	1,445	1,199	1,136	63	15.0	
食料品製造業	609	△ 2.4	584	25	135	128	7	22.2	
繊維工業	201	2.0	193	8	46	44	2	22.9	
木材・木製品製造業	74	△ 25.3	73	1	23	23	-	31.1	
印刷・同関連業	110	2.8	110	-	22	22	-	20.0	
プラスチック製品製造業	396	△ 3.6	368	28	85	82	3	21.5	
窯業・土石製品製造業	225	65.4	201	24	43	37	6	19.1	
鉄鋼業	225	6.6	222	3	36	35	1	16.0	
金属製品製造業	712	4.4	692	20	125	122	3	17.6	
はん用機械器具製造業	655	16.3	645	10	84	80	4	12.8	
電気機械器具製造業	320	△ 25.4	303	17	66	63	3	20.6	
情報通信機械器具製造業	44	83.3	43	1	5	4	1	11.4	
輸送用機械器具製造業	2,938	1.0	1,682	1,256	258	237	21	8.8	
情報通信業	1,505	△ 2.4	1,161	344	69	52	17	4.6	
情報サービス業	1,318	8.2	1,046	272	59	42	17	4.5	
運輸業，郵便業	5,303	22.9	4,359	944	323	291	32	6.1	
卸売業，小売業	7,537	△ 8.0	5,653	1,884	553	495	58	7.3	
金融業，保険業	327	22.5	247	80	27	22	5	8.3	
宿泊業，飲食サービス業	6,635	21.3	6,468	167	186	182	4	2.8	
医療，福祉	11,211	△ 5.2	10,595	616	972	931	41	8.7	
社会保険・社会福祉・介護事業	7,403	△ 7.0	6,911	492	646	615	31	8.7	
サービス業（他に分類されないもの）	5,581	4.1	4,844	737	434	390	44	7.8	
職業紹介・労働者派遣業	1,571	2.4	1,237	334	86	70	16	5.5	
合計	56,427	2.1	49,140	7,287	4,528	4,125	403	8.0	
企業規模	4人以下	1,764	△ 10.5	1,718	46	210	203	7	11.9
5～29人	10,186	△ 5.0	9,909	277	1,179	1,156	23	11.6	
30～99人	11,141	2.2	10,587	554	1,153	1,106	47	10.3	
100～299人	8,940	△ 0.6	7,982	958	740	669	71	8.3	
300～499人	3,967	18.1	3,327	640	283	246	37	7.1	
500～999人	4,322	1.1	3,636	686	259	227	32	6.0	
1,000人以上	16,107	7.0	11,981	4,126	704	518	186	4.4	

(注) 新規卒卒を除き、パートを含む。  
 平成25年10月改定の「日本標準産業分類」に基づく表章。主な産業のみであるので、合計とは一致しない。  
 平成23年8月分より集計を事業所規模から企業規模に変更。  
 平成24年4月分より集計内容を「その他の事業サービス業」から「職業紹介・労働者派遣業」に変更。

### 主要産業別新規求人数の推移



## 8 中高年齢者の職業紹介状況

### (1) 新規求職申込件数

年月	新規求職申込件数					全体に占める率
	45歳以上	前年比	うち			
			男	55歳以上	65歳以上	
平成26年(月平均)	8,812	△ 4.4	4,976	5,008	1,956	38.5
平成27年	8,657	△ 1.8	4,869	4,885	2,009	39.6
平成28年	8,572	△ 1.0	4,717	4,799	1,983	41.3
平成29年	8,603	0.4	4,632	4,869	2,092	43.5
平成30年	8,745	1.7	4,695	5,121	2,324	46.5
平成30年 7月	8,027	0.9	4,356	4,587	2,025	45.2
8月	8,362	3.1	4,442	4,748	2,024	45.2
9月	7,511	△ 11.1	3,935	4,225	1,797	45.7
10月	9,395	10.3	5,147	5,510	2,500	46.9
11月	7,570	2.8	4,100	4,351	1,985	46.6
12月	5,979	△ 1.6	3,343	3,415	1,461	47.5
前年同月	6,078	2.3	3,358	3,460	1,411	44.1

(注) パートを含む。

### (2) 月間有効求職者数

年月	月間有効求職者数					全体に占める率
	45歳以上	前年比	うち			
			男	55歳以上	65歳以上	
平成26年(月平均)	40,726	△ 7.1	23,064	23,336	7,047	41.1
平成27年	39,142	△ 3.9	22,161	22,104	7,126	41.6
平成28年	39,247	0.3	21,885	21,929	7,144	43.1
平成29年	39,113	△ 0.3	21,413	21,950	7,497	44.9
平成30年	40,043	2.4	21,830	23,083	8,468	47.4
平成30年 7月	41,054	3.8	22,294	23,590	8,431	47.6
8月	40,215	2.2	21,706	22,946	7,829	47.1
9月	39,422	△ 0.5	21,170	22,507	7,631	47.3
10月	40,850	3.0	22,097	23,409	8,199	47.6
11月	39,666	3.9	21,576	22,734	8,133	47.8
12月	37,471	5.1	20,677	21,470	7,691	48.3
前年同月	35,667	0.6	19,662	20,173	6,967	45.9

(注) パートを含む。

### (3) 就職件数

年月	就職件数					45歳以上の就職率	55歳以上の就職率	65歳以上の就職率
	45歳以上	前年比	うち					
			男	55歳以上	65歳以上			
平成26年(月平均)	2,532	1.8	1,474	1,269	317	28.7	25.3	16.2
平成27年	2,450	△ 3.3	1,414	1,219	335	28.3	25.0	16.7
平成28年	2,499	2.0	1,413	1,236	345	29.1	25.8	17.4
平成29年	2,587	3.5	1,414	1,292	389	30.1	26.5	18.6
平成30年	2,558	△ 1.1	1,403	1,337	446	29.2	26.1	19.2
平成30年 7月	2,506	1.5	1,405	1,257	421	31.2	27.4	20.8
8月	2,206	△ 3.2	1,263	1,127	372	26.4	23.7	18.4
9月	2,375	△ 7.9	1,293	1,246	390	31.6	29.5	21.7
10月	2,640	△ 2.2	1,424	1,365	435	28.1	24.8	17.4
11月	2,399	△ 1.9	1,327	1,263	443	31.7	29.0	22.3
12月	2,161	△ 5.1	1,214	1,121	361	36.1	32.8	24.7
前年同月	2,277	8.0	1,278	1,163	372	37.5	33.6	26.4

(注) パートを含む。

## 9 正社員の職業紹介状況

年 月	正社員有効求人人数		常用フルタイム 有効求職者数		正社員 有効求人倍率		正社員新規求人数			正社員就職件数		
	前年比		前年比		前年差		構成比	前年比	構成比	前年比		
	人	%	人	%	倍	P	人	%	%	件	%	%
平成26年 (月平均)	62,564	2.8	66,243	△ 12.0	0.94	0.13	21,722	40.9	2.1	3,096	47.1	△ 4.2
平成27年 "	63,765	1.9	61,777	△ 6.7	1.03	0.09	22,519	43.9	3.7	2,963	47.8	△ 4.3
平成28年 "	68,016	6.7	58,643	△ 5.1	1.16	0.13	23,777	45.8	5.6	2,812	47.8	△ 5.1
平成29年 "	74,210	9.1	54,825	△ 6.5	1.35	0.19	25,728	46.5	8.2	2,706	47.1	△ 3.8
平成30年 "	78,308	5.5	51,897	△ 5.3	1.51	0.16	26,773	47.1	4.1	2,461	46.2	△ 9.0
平成29年 12月	75,009	7.9	48,683	△ 6.3	1.54	0.20	25,532	46.2	6.2	2,343	48.3	△ 3.5
平成30年 1月	75,869	5.9	49,037	△ 7.1	1.55	0.19	26,391	45.3	1.3	2,241	49.8	△ 4.3
2月	77,751	4.9	50,966	△ 6.2	1.53	0.17	27,009	47.2	3.9	2,519	44.0	△ 9.2
3月	78,212	5.1	52,689	△ 6.8	1.48	0.16	26,368	43.7	5.2	2,931	42.0	△ 6.3
4月	76,489	6.4	54,081	△ 6.1	1.41	0.16	25,430	47.2	5.6	2,604	44.5	△ 8.2
5月	77,352	8.7	54,584	△ 5.3	1.42	0.18	27,668	49.6	11.7	2,586	44.4	△ 3.9
6月	78,535	7.6	53,303	△ 5.8	1.47	0.18	27,811	46.1	4.8	2,492	45.5	△ 12.3
7月	79,071	8.2	52,730	△ 5.0	1.50	0.18	25,693	47.6	5.1	2,525	47.9	△ 2.8
8月	78,066	3.7	52,881	△ 4.7	1.48	0.12	26,313	48.5	△ 2.1	2,339	50.5	△ 6.8
9月	78,185	1.9	51,298	△ 7.3	1.52	0.13	27,460	46.5	△ 0.1	2,221	46.3	△ 21.2
10月	80,428	3.5	52,648	△ 4.2	1.53	0.12	28,180	49.0	9.6	2,556	47.0	△ 12.1
11月	80,418	5.1	50,851	△ 3.1	1.58	0.12	26,207	47.8	△ 0.0	2,409	47.3	△ 10.0
12月	79,323	5.8	47,690	△ 2.0	1.66	0.12	26,745	47.4	4.8	2,106	48.5	△ 10.1

- (注) 1. 正社員有効求人倍率＝正社員有効求人人数／常用フルタイム（一般）有効求職者数。なお、常用フルタイム有効求職者にはフルタイムの派遣労働者や契約社員を希望する者も含まれるため、厳密な意味での正社員有効求人倍率より低い値となる。  
2. 「正社員」とは、一般求人のうち求人票の雇用形態欄に「正社員」と記載された常用求人である。  
3. 構成比は、それぞれ新規求人数全体に占める正社員求人割合及び就職件数全体に占める正社員就職割合である。

## 10 パートタイマーの職業紹介状況

年 月	新規求職申込件数		月間有効求職者数		新規求人数		月間有効求人数		有効 求人 倍 率	就職件数		就職率 %
	うち常用	うち非常用	うち常用	うち非常用	うち常用	うち非常用	うち常用	うち非常用				
	件	件	人	人	人	人	人	人	倍	件	件	
平成26年 (月平均)	7,426	7,404	32,762	32,674	19,481	15,985	54,767	45,080	1.67	2,654	2,308	35.7
平成27年 "	7,275	7,252	32,165	32,068	20,238	16,894	56,770	47,612	1.76	2,514	2,201	34.6
平成28年 "	7,082	7,055	32,175	32,059	21,292	17,643	60,241	49,991	1.87	2,452	2,139	34.6
平成29年 "	7,015	6,997	32,178	32,104	22,754	19,022	64,799	54,106	2.01	2,488	2,186	35.5
平成30年 "	6,907	6,890	32,451	32,377	23,195	19,431	66,725	55,958	2.06	2,357	2,069	34.1
平成29年 12月	4,584	4,568	29,032	28,958	21,317	16,879	64,014	53,163	2.20	2,059	1,742	44.9
平成30年 1月	7,156	7,149	29,157	29,091	24,276	20,325	64,409	53,424	2.21	1,869	1,568	26.1
2月	7,093	7,074	30,245	30,182	24,024	20,168	67,665	56,104	2.24	2,625	2,317	37.0
3月	7,134	7,123	31,569	31,506	25,515	21,282	70,259	58,802	2.23	3,295	2,902	46.2
4月	10,285	10,259	34,481	34,403	22,037	19,043	67,415	56,888	1.96	2,640	2,342	25.7
5月	8,519	8,502	35,953	35,873	22,415	19,053	66,600	56,621	1.85	2,699	2,365	31.7
6月	6,736	6,718	35,399	35,321	24,134	19,890	65,688	55,423	1.86	2,435	2,145	36.1
7月	6,110	6,091	33,462	33,387	22,638	18,650	66,355	55,281	1.98	2,268	1,964	37.1
8月	6,321	6,303	32,363	32,285	22,112	18,825	66,473	55,404	2.05	1,863	1,651	29.5
9月	6,097	6,079	31,912	31,831	23,529	19,881	66,787	56,102	2.09	2,107	1,858	34.6
10月	7,336	7,313	33,040	32,954	23,468	19,932	67,018	56,975	2.03	2,451	2,180	33.4
11月	5,760	5,752	32,069	31,994	22,312	18,560	67,052	56,563	2.09	2,221	1,978	38.6
12月	4,331	4,319	29,767	29,696	21,878	17,567	64,976	53,910	2.18	1,809	1,552	41.8



## 11 あいちマザーズハローワークの職業紹介状況

年 月	項 目	新規求職申込件数		月間有効求職者数		紹介件数	就 職 件 数		来 所 相 談 件 数
		うちパート	うちパート	人	人		うちパート	うちパート	
平成30年	1月	439	256	1,112	636	355	43	28	942
	2月	380	219	1,151	652	364	65	38	936
	3月	358	212	1,185	687	309	92	66	959
	4月	404	249	1,139	683	321	54	42	963
	5月	417	247	1,174	698	319	78	50	1,047
	6月	379	217	1,193	696	284	57	32	971
	7月	299	159	1,101	636	267	63	42	871
	8月	321	191	1,002	575	213	44	26	814
	9月	339	207	994	578	266	40	27	865
	10月	374	201	1,058	606	278	68	41	950
	11月	285	147	1,019	558	214	50	26	782
	12月	251	146	928	503	152	31	18	633
前 年 同 月		307	161	982	555	247	49	33	800

## 12 名古屋外国人雇用サービスセンターの職業紹介状況

年 月	項 目	新規求職申込件数	紹介件数	就職件数	来所相談件数
		件	件	件	件
平成30年	1月	202	267	35	394
	2月	155	282	29	320
	3月	220	364	49	424
	4月	257	335	41	506
	5月	254	337	40	467
	6月	220	388	40	450
	7月	242	327	40	452
	8月	251	338	35	457
	9月	157	263	45	306
	10月	221	315	40	433
	11月	182	252	33	363
	12月	113	244	30	276
前 年 同 月		184	258	31	384

### 13 愛知新卒応援ハローワーク（愛知学生職業センター）の職業紹介状況

年 月	項 目	新規求職申込件数		紹介件数		就職件数	
		大学生等	うち既卒者	大学生等	うち既卒者	大学生等	うち既卒者
平成30年	1月	426	195	507	272	321	164
	2月	941	293	544	299	159	77
	3月	1,211	293	374	309	164	102
	4月	585	177	263	260	207	182
	5月	588	171	276	264	582	524
	6月	515	150	528	274	537	426
	7月	458	178	701	381	513	342
	8月	325	153	734	444	691	493
	9月	283	126	566	307	579	269
	10月	350	166	507	301	532	306
	11月	401	182	801	467	475	246
	12月	255	118	421	281	392	202
前 年 同 月		405	170	448	289	551	212

- (注) 1. 平成19年6月より、学生職業センターにヤングワークプラザあいちで取り扱っていた職業紹介業務を統合して開設。  
 2. 大学生等とは、大学生、大学院生、短期大学生、高等専門学校生、専修学校生及び職業能力開発施設生。  
 3. 就職件数はハローワーク紹介以外を含む。

### 14 愛知わかものハローワークの職業紹介状況

年 月	項 目	新規求職申込件数	紹介件数	就職件数	来所相談件数
		件	件	件	件
平成30年	1月	285	378	48	961
	2月	324	506	54	1,068
	3月	361	497	70	1,177
	4月	291	388	49	1,024
	5月	342	454	59	1,060
	6月	308	486	60	1,044
	7月	272	391	70	979
	8月	317	396	48	980
	9月	251	353	53	856
	10月	303	319	49	927
	11月	242	431	46	904
	12月	222	307	41	670
前 年 同 月		228	391	50	856

- (注) 平成24年10月より、主に45歳未満の若者を対象として開設。平成25年4月より、システム集計を開始。

## 15 ハローワークプラザ名中の職業紹介状況

年 月	項 目	新規求職申込件数		月間有効求職者数		紹介件数	就 職 件 数		来 所 相 談 件 数
		件	うちパート	人	うちパート		件	うちパート	
平成30年	1月	501	133	1,319	318	1,028	89	37	1,009
	2月	913	214	1,815	432	2,131	216	149	1,842
	3月	506	151	1,858	485	1,189	333	236	1,279
	4月	357	95	1,535	405	898	211	106	936
	5月	430	112	1,315	347	925	142	63	977
	6月	416	137	1,225	337	778	114	52	930
	7月	392	106	1,244	347	830	117	57	905
	8月	400	112	1,235	340	733	113	56	918
	9月	318	82	1,149	293	696	106	43	790
	10月	380	103	1,161	300	790	110	50	909
	11月	358	85	1,100	280	727	87	37	854
	12月	309	102	1,077	287	587	78	33	768
前 年 同 月		347	88	1,207	294	793	111	46	853

(注) 平成26年3月まではキャリアアップハローワークあいちの取扱実績(同施設は平成26年3月31日付廃止)。  
平成26年4月以降はハローワークプラザ名中の取扱実績(同施設は平成26年4月1日付開設)。

## 16 ハローワークプラザなるみの職業紹介状況

年 月	項 目	新規求職申込件数		月間有効求職者数		紹介件数	就 職 件 数		来 所 相 談 件 数
		件	うちパート	人	うちパート		件	うちパート	
平成30年	1月	290	123	898	354	312	46	17	655
	2月	277	111	903	364	307	81	39	630
	3月	322	143	943	404	374	110	64	709
	4月	272	119	888	377	322	74	28	640
	5月	354	140	958	405	332	78	39	716
	6月	303	115	962	392	321	80	40	690
	7月	264	104	943	373	262	79	31	664
	8月	268	105	900	347	204	42	12	637
	9月	231	104	854	357	198	40	16	561
	10月	277	94	869	348	267	65	32	648
	11月	261	112	845	341	281	62	23	614
	12月	205	78	803	316	163	46	22	512
前 年 同 月		252	82	938	357	278	64	27	619

(注) ハローワークプラザあらたまが平成23年2月25日付廃止されたことに伴い、平成23年2月28日よりハローワークプラザなるみ開設

## 17 日雇の職業紹介状況

年 月	月間有効求職者数		新規求職	月間有効	就 労	就 労	不 就 労
		う ち 男	申込件数	求人延数	実 人 員	延 数	延 数
平成26年 (月平均)	人 193	人 187	件 3	人 244	人 26	人 261	人 864
平成27年 "	201	195	3	224	20	182	202
平成28年 "	167	163	3	240	18	159	-
平成29年 "	83	81	1	62	5	43	-
平成30年 "	9	9	1	-	-	-	-
平成29年 12月	10	10	-	-	-	-	-
平成30年 1月	9	9	-	-	-	-	-
2月	9	9	-	-	-	-	-
3月	8	8	-	-	-	-	-
4月	11	11	3	-	-	-	-
5月	12	12	1	-	-	-	-
6月	11	11	-	-	-	-	-
7月	10	10	-	-	-	-	-
8月	10	10	-	-	-	-	-
9月	6	6	1	-	-	-	-
10月	6	6	1	-	-	-	-
11月	7	7	1	-	-	-	-
12月	6	6	-	-	-	-	-
安定所別 (12月分)	名古屋中	3	3	-	-	-	-
	名古屋南	1	1	-	-	-	-

(注) 1. 名古屋南所は、港湾労働課の計上数を含む。  
2. 「不就労延数」については、平成27年4月分より集計項目から除外。

## 18 港湾労働関係の職業紹介状況

### (1) 常用関係

項目 年 月		新 規 (港) 証 交 付 件 数			
		計	船 内 作 業	沿岸作業及び倉庫作業	そ の 他
平成28年	(月平均)	25	5	16	4
平成29年	"	24	5	16	3
平成30年	"	42	7	26	9
平成29年	12月	12	1	9	2
平成30年	1月	13	-	12	1
	2月	22	-	19	3
	3月	40	8	14	18
	4月	100	12	77	11
	5月	64	17	41	6
	6月	25	1	15	9
	7月	50	4	24	22
	8月	50	8	29	13
	9月	25	1	14	10
	10月	73	28	43	2
	11月	18	2	13	3
	12月	19	3	9	7

項目 年 月		月 末 現 在 (港) 証 所 持 者 数			
		計	船 内 作 業	沿岸作業及び倉庫作業	そ の 他
平成28年	(月平均)	5,420	1,788	3,239	393
平成29年	"	5,386	1,780	3,220	386
平成30年	"	5,389	1,767	3,213	410
平成29年	12月	5,369	1,769	3,218	382
平成30年	1月	5,354	1,759	3,215	380
	2月	5,352	1,753	3,222	377
	3月	5,310	1,759	3,158	393
	4月	5,363	1,764	3,197	402
	5月	5,398	1,782	3,218	398
	6月	5,400	1,779	3,218	403
	7月	5,417	1,768	3,227	422
	8月	5,393	1,758	3,208	427
	9月	5,394	1,757	3,204	433
	10月	5,435	1,778	3,227	430
	11月	5,429	1,771	3,232	426
	12月	5,426	1,771	3,224	431

### (2) 日雇関係等

項目 年 月		新 規 求 人 延 数			
		計	船 内 作 業	沿岸作業及び倉庫作業	そ の 他
平成28年	(月平均)	12	-	-	12
平成29年	"	0	-	-	0
平成30年	"	-	-	-	-
平成29年	12月	-	-	-	-
平成30年	1月	-	-	-	-
	2月	-	-	-	-
	3月	-	-	-	-
	4月	-	-	-	-
	5月	-	-	-	-
	6月	-	-	-	-
	7月	-	-	-	-
	8月	-	-	-	-
	9月	-	-	-	-
	10月	-	-	-	-
	11月	-	-	-	-
	12月	-	-	-	-

(注) その他は「はしけ作業」、「いかだ作業」及び「船舶貨物整備作業」である。

## 19 雇用保険適用状況

### (1) 被保険者の種類別状況

(12月)

被保険者種類	項 目			月 末 現 在 被 保 険 者 数	う ち 女
	資 格 取 得 者 数	資 格 喪 失 者 数	うち事業主の 都合による離職		
全 数	34,923	31,187	1,156	2,885,506	1,077,544
一 般	33,619	29,083	1,043	2,724,686	1,022,031
高 年 齢	1,267	2,026	113	160,590	55,496
短 期 雇 用 特 例	37	78	-	230	17

### (2) 産業別適用事業所及び被保険者の状況

(12月)

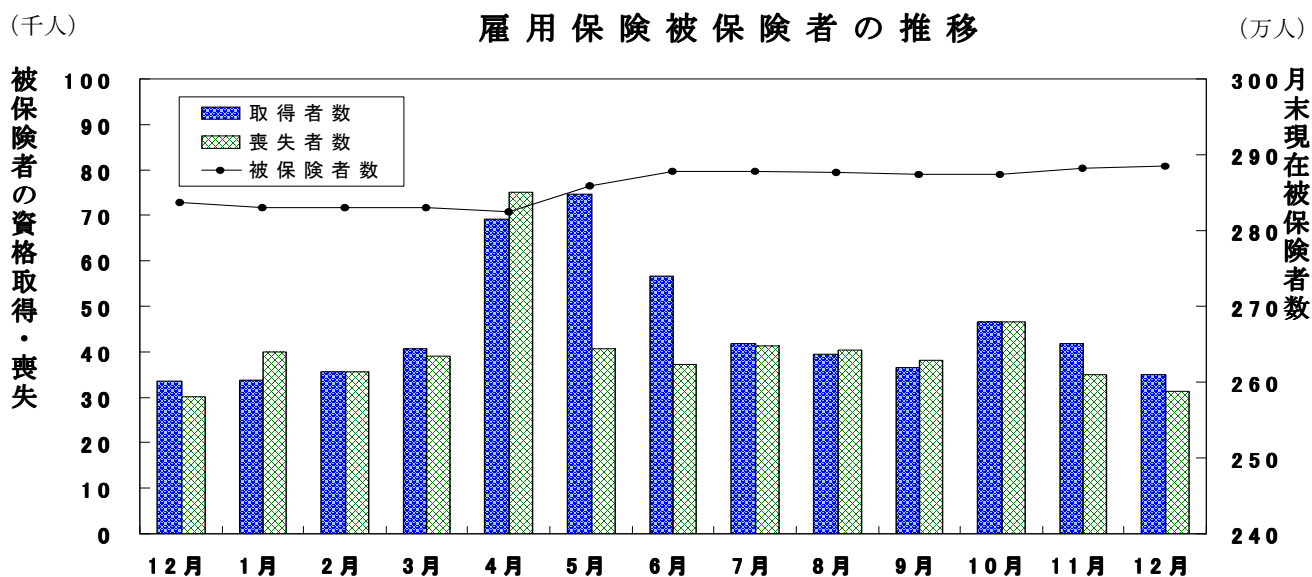
産 業	項 目	月 末 現 在 事 業 所 数	被 保 険 者 の 資 格			増 減 差	月 末 現 在 被 保 険 者 数	う ち 短 期 特 例 被 保 険 者 数
			取 得	喪 失	うち事業主の 都合による 離職			
合 計		117,665	34,923	31,187	1,156	3,736	2,885,506	230
農 林 水 産 業		779	83	46	-	37	4,981	-
鉱 業		83	9	11	-	△ 2	1,095	-
建 設 業		21,706	1,730	1,371	83	359	152,236	114
製 造 業		19,637	7,981	7,441	245	540	937,077	48
	食 料 品 ・ 飲 料	1,376	880	934	13	△ 54	70,369	17
	繊 維 ・ 衣 服	1,226	245	241	15	4	20,380	-
	木 材 ・ 家 具	980	129	72	3	57	13,302	-
	パ ル プ ・ 出 版	1,246	282	303	19	△ 21	33,267	-
	化 学 関 係	1,207	549	382	18	167	56,657	-
	窯 業 ・ 土 石	778	303	235	11	68	35,305	4
	鉄 鋼	438	174	154	4	20	29,097	-
	非 鉄 金 属	180	57	55	3	2	9,379	-
	金 属 製 品	3,587	653	540	22	113	64,502	-
	は ん 用 機 械 器 具	2,272	471	474	16	△ 3	80,641	-
	電 気 機 械 器 具	1,166	1,004	861	11	143	111,486	1
	輸 送 用 機 械 器 具	2,674	2,538	2,610	67	△ 72	338,756	26
	そ の 他 機 械 器 具	1,130	237	212	22	25	35,727	-
	そ の 他 製 造 業	1,377	459	368	21	91	38,209	-
	電 気 ・ ガ ス ・ 水 道 ・ 熱 供 給 業	79	30	38	-	△ 8	17,573	-
	情 報 通 信 業	2,156	599	507	16	92	69,652	1
	運 輸 業 , 郵 便 業	4,344	2,890	2,345	130	545	233,227	48
	卸 売 業 , 小 売 業	18,945	4,349	4,348	232	1	450,668	2
	金 融 業 , 保 険 業	1,286	260	345	1	△ 85	58,990	-
	不 動 産 業 , 物 品 賃 貸 業	2,449	1,077	714	18	363	61,773	1
	宿 泊 業 , 飲 食 サ ー ビ ス 業	5,992	1,273	1,340	72	△ 67	72,166	2
	医 療 , 福 祉	13,118	2,551	2,384	103	167	262,556	-
	教 育 , 学 習 支 援 業	1,773	298	239	6	59	57,071	-
	複 合 サ ー ビ ス 事 業	1,528	124	124	1	-	26,429	-
	サ ー ビ ス 業	23,184	11,120	9,418	244	1,702	440,210	14
	公 務 ・ そ の 他	606	549	516	5	33	39,802	-

- (注) 1. その他機械器具とは、情報通信機械器具、電子部品・デバイス、生産用機械器具、業務用機械器具である。  
 2. その他製造業には、ゴム製品、なめし皮・同製品・毛皮製造業を含む。  
 3. サービス業には、学術研究、専門・技術サービス業、生活関連サービス業、娯楽業を含む。

(3) 月別、安定所別にみた適用状況

年月	項目 事業所数	被 保 険 者 の 資 格				増 減 差	月末現在 被保険者数	うち女
		取 得	喪 失	うち事業主 都合による 離職	人			
平成25年度計	所	人	人	人	人	人	人	
26 "	108,093	484,147	434,783	25,922	49,364	2,607,225	938,225	
27 "	109,246	490,168	450,757	24,208	39,411	2,644,298	959,564	
28 "	111,560	504,836	455,254	21,471	49,582	2,692,772	986,117	
29 "	113,925	532,663	458,690	20,638	73,973	2,765,476	1,018,114	
	116,512	542,742	478,805	20,130	63,937	2,830,795	1,049,126	
平成29年12月	115,917	33,531	30,051	1,290	3,480	2,836,767	1,050,922	
平成30年 1月	116,096	33,875	40,063	1,813	△ 6,188	2,830,277	1,047,725	
2月	116,337	35,507	35,599	1,399	△ 92	2,829,527	1,047,625	
3月	116,512	40,747	39,141	1,772	1,606	2,830,795	1,049,126	
4月	116,843	69,194	75,219	2,999	△ 6,025	2,824,573	1,043,757	
5月	117,088	74,700	40,546	1,670	34,154	2,858,332	1,060,329	
6月	117,314	56,690	37,248	1,295	19,442	2,877,943	1,071,226	
7月	117,396	41,868	41,341	1,941	527	2,877,442	1,071,769	
8月	117,475	39,437	40,333	1,402	△ 896	2,876,556	1,071,848	
9月	117,234	36,456	38,191	1,866	△ 1,735	2,874,440	1,071,148	
10月	117,406	46,587	46,482	2,141	105	2,874,107	1,071,384	
11月	117,634	41,823	35,020	1,314	6,803	2,881,907	1,075,442	
12月	117,665	34,923	31,187	1,156	3,736	2,885,506	1,077,544	
安定所別 (12月分)	名古屋中	26,485	11,118	9,672	290	1,446	773,956	323,110
	名古屋東	12,050	2,925	2,405	88	520	275,942	91,158
	名古屋橋	16,079	3,432	3,395	154	37	331,207	140,106
	豊岡	6,857	1,737	1,700	67	37	122,867	53,408
	一宮	5,419	1,519	1,327	39	192	104,065	40,907
	半田	6,241	2,143	1,954	56	189	128,242	61,145
	瀬戸	6,577	1,320	1,036	30	284	122,208	42,160
	豊田	2,879	451	395	35	56	43,179	17,885
	津島	5,441	1,756	1,653	107	103	223,003	56,299
	刈谷	5,271	899	761	66	138	72,635	28,728
	西尾	7,835	3,753	3,425	94	328	362,157	104,454
	犬山	2,311	560	477	18	83	40,068	15,183
豊川(本所)	3,161	610	621	26	△ 11	65,271	23,414	
新城	2,397	460	471	25	△ 11	49,035	18,104	
春日井	773	101	78	2	23	11,408	4,524	
蒲郡(出張所)	6,725	1,964	1,642	57	322	141,684	49,029	
	1,164	175	175	2	-	18,579	7,930	

(注) 1. 各年の月末現在事務所数及び月末現在被保険者数欄は、年度末現在の数値である。  
 2. 平成19年4月から、蒲郡安定所は豊川安定所の出張所となったが、「豊川(本所)」の欄には蒲郡出張所分を含まない豊川安定所の数値を、蒲郡(出張所)の欄には蒲郡出張所の数値を計上している。



## 20 雇用保険給付状況

### 月別、安定所別にみた給付状況

#### その1

項目 年月		一般被保険者給付（基本手当）							
		離職票 交付枚数	受給資格決定件数		初回受給者数		受給者実人員		
			前年比		うち特定	前年比	うち特定		
		枚	件	%	人	人	人	%	人
	平成25年度計	239,790	85,084	△ 10.5	73,151	16,609	27,242	△ 6.9	7,834
	平成26年度計	241,678	80,560	△ 5.3	68,326	13,653	24,543	△ 9.9	5,963
	平成27年度計	239,853	77,415	△ 3.9	65,680	13,295	22,954	△ 6.5	5,346
	平成28年度計	237,026	72,748	△ 6.0	59,754	11,508	20,680	△ 9.9	4,553
	平成29年度計	237,827	68,788	△ 5.4	56,448	10,379	19,513	△ 5.6	4,000
	平成29年12月	14,383	3,828	△ 7.8	3,783	622	18,644	△ 5.6	3,748
	平成30年 1月	19,882	5,162	△ 9.7	3,643	545	18,261	△ 4.1	3,644
	2月	17,295	5,127	△ 5.7	4,428	903	17,500	△ 6.4	3,628
	3月	19,690	5,155	△ 6.9	4,103	843	17,575	△ 7.0	3,702
	4月	37,505	7,796	3.1	3,664	932	17,061	△ 3.0	3,937
	5月	20,333	8,163	△ 1.2	7,289	1,627	20,240	1.2	4,678
	6月	18,061	5,589	△ 6.4	4,790	942	19,914	△ 3.1	4,574
	7月	20,138	5,632	6.9	4,699	936	20,960	3.0	4,751
	8月	19,846	5,882	4.6	6,048	1,147	22,149	0.6	4,932
	9月	18,991	5,021	△ 12.0	4,063	684	21,124	1.6	4,771
	10月	22,422	6,551	7.6	4,624	899	21,339	2.4	4,863
	11月	17,014	5,180	3.0	4,768	887	20,111	0.2	4,438
	12月	14,631	3,873	1.2	3,782	708	18,956	1.7	4,255
安定所別 (12月分)	名古屋中	4,796	504	0.4	458	107	2,439	0.6	591
	名古屋南	1,159	391	△ 7.8	408	86	2,069	△ 0.2	516
	名古屋東	1,640	505	8.6	545	89	2,676	1.1	597
	豊橋	756	278	13.0	212	48	1,182	△ 1.2	297
	岡崎	553	246	15.5	230	39	1,103	12.9	196
	一宮	741	236	2.6	219	46	1,142	4.6	261
	半田	438	250	6.8	224	36	1,135	△ 2.7	229
	瀬戸	219	112	14.3	89	18	538	△ 6.1	132
	豊田	761	211	△ 13.2	236	31	1,167	4.1	228
	津島	325	185	8.8	158	36	842	9.4	204
	刈谷	1,738	315	△ 9.7	315	56	1,512	3.9	322
	西尾	169	92	△ 4.2	94	9	423	5.0	78
犬山	275	144	6.7	142	33	648	△ 1.5	138	
豊川(本所)	214	101	△ 1.9	133	26	535	3.5	119	
新城	48	29	26.1	23	1	124	△ 8.8	19	
春日井	728	225	△ 9.6	250	39	1,214	△ 0.5	277	
蒲郡(出張所)	71	49	2.1	46	8	207	△ 3.7	51	

- (注) 1. 基本手当受給率=基本手当受給者実人員/(被保険者数+基本手当受給者実人員)×100  
 2. 年度計欄の受給者実人員は、月平均で計上。  
 3. 「うち特定」は、受給資格者のうちの特定受給資格者を指す。



支給終了者数				受給率		⑩受給者の紹介件数	⑪受給者の就職件数	高年齢求職者給付			短期特例被保険者給付			日雇給付
								離職票交付枚数	受給資格決定件数	受給者数	離職票交付枚数	受給資格決定件数	受給者数	受給者実人員
うち特定	愛知	全国												
人	人	%	%	件	件	枚	件	人	枚	件	人	人		
57,197	11,416	1.0	1.3	101,691	18,998	15,975	12,134	12,128	695	81	82	1,746		
52,099	8,452	0.9	1.2	84,709	17,735	18,690	13,545	13,435	689	75	74	1,691		
49,827	7,556	0.8	1.1	79,773	17,122	19,388	13,895	13,836	621	69	68	1,472		
43,619	6,232	0.7	1.0	83,286	17,987	19,660	13,590	13,601	543	49	49	801		
40,604	5,125	0.7	0.9	71,014	17,104	24,567	14,655	14,510	471	81	81	73		
3,385	394	0.7	0.8	4,878	1,290	1,332	823	769	81	20	21	1		
3,748	515	0.6	0.8	5,471	1,198	1,917	1,090	977	16	2	11	1		
2,979	380	0.6	0.8	5,333	1,335	1,586	1,127	1,166	5	1	1	1		
3,274	399	0.6	0.8	5,410	1,495	1,831	1,013	1,081	54	2	2	1		
2,543	345	0.6	0.8	4,908	1,274	6,925	2,617	1,726	130	2	3	1		
3,220	419	0.7	0.9	5,623	1,427	2,099	2,476	3,153	57	1	-	1		
2,658	385	0.7	0.9	5,614	1,412	1,595	1,158	1,338	14	34	17	1		
2,900	359	0.7	0.9	5,303	1,418	1,950	1,147	1,211	23	-	18	2		
3,830	450	0.8	1.0	5,464	1,291	1,787	1,184	1,093	11	2	1	3		
3,355	454	0.7	0.9	5,188	1,332	1,563	953	955	4	-	1	1		
3,875	541	0.7	0.9	6,044	1,525	2,278	1,463	1,344	9	2	-	-		
3,659	505	0.7	0.9	5,435	1,408	1,400	1,066	1,229	14	24	4	1		
3,225	468	0.7	0.8	4,307	1,227	1,414	807	715	66	12	26	1		
445	74	0.3		976	187	415	81	76	43	2	-	-		
342	65	0.7		429	116	152	100	96	4	-	4	1		
421	62	0.8		397	93	144	79	77	10	1	7	-		
202	36	1.0		186	90	56	47	38	-	1	1	-		
180	18	1.0		177	52	43	53	39	-	2	2	-		
191	18	0.9		293	89	80	55	52	-	-	3	-		
186	23	0.9		267	92	47	56	34	7	-	2	-		
98	10	1.2		103	29	29	27	30	-	-	-	-		
216	34	0.5		196	62	108	74	61	-	1	1	-		
159	26	1.1		186	63	43	35	34	-	-	-	-		
223	21	0.4		323	122	130	45	55	-	1	-	-		
81	9	1.0		65	26	18	20	16	2	-	-	-		
101	15	1.0		146	44	42	40	29	-	-	4	-		
100	20	1.1		146	45	25	23	22	-	1	-	-		
29	2	1.1		57	18	5	10	10	-	2	-	-		
208	26	0.8		305	82	66	54	39	-	1	2	-		
43	9	1.1		55	17	11	8	7	-	-	-	-		

- 刈谷安定所には、碧南出張所を含む。平成19年4月から、蒲郡安定所は豊川安定所の出張所となったが、「豊川(本所)」の欄には蒲郡出張所分を含まない豊川安定所の数値を、蒲郡(出張所)の欄には蒲郡出張所の数値を計上している。
- 平成22年1月船員保険法改正に伴い、中部運輸局の取扱数を含むため、各月の合計と各安定所の合計は必ずしも一致しない。
- 「⑩受給者の紹介件数」、「⑪受給者の就職件数」には、名古屋中にあいちマザーズハローワーク・名古屋外国人雇用サービスセンター・愛知新卒応援ハローワーク・ハローワークプラザ名中・愛知わかものハローワークで取扱った件数を含み、名古屋南にはハローワークプラザなるみ、刈谷には碧南出張所をそれぞれ含む。

月別、安定所別にみた給付状況  
その2

年 月	項目	就 職 促 進 給 付				教 育 訓 練 給 付		雇 用 継 続 給 付			
		常用就職 支度手当 受給者数	再就職手当 受給者数	就業促進 定着手当 受給者数	就業手当 受給者 実人員	一般教育訓 練給付金 受給者数	専門実践教 育訓練給付 金受給者数	高年齢雇用継続給付		育児休業給付	介護休業給付
								基本給付 金受給者 実人員	再就職給 付金受給 者実人員	基本給付 金受給者 実人員	介護休業 給付金 受給者数
		人	人	人	人	人	人	人	人	人	人
	平成25年度	383	17,900	-	67	7,900	-	585,794	157	148,917	446
	平成26年度	416	17,158	2,572	45	6,892	-	574,294	73	161,154	465
	平成27年度	331	19,133	6,331	53	6,776	294	555,407	41	180,190	508
	平成28年度	344	19,567	5,358	51	6,183	922	542,348	39	198,275	544
	平成29年度	179	20,204	5,015	43	5,514	1,731	529,218	29	210,663	821
	平成29年12月	20	1,796	507	39	484	16	48,426	2	17,678	77
	平成30年 1月	7	1,316	439	38	365	51	39,896	-	18,294	46
	2月	11	1,353	482	33	308	7	47,412	1	18,937	66
	3月	12	1,517	412	37	418	201	40,090	9	20,715	62
	4月	11	1,349	385	35	431	651	46,488	-	21,551	63
	5月	15	2,023	474	40	335	135	40,373	8	23,154	69
	6月	17	2,028	423	51	328	88	46,414	-	17,761	81
	7月	11	1,873	389	52	434	55	40,930	5	17,511	88
	8月	9	1,955	329	48	527	29	47,336	5	18,467	85
	9月	11	1,173	268	51	474	74	39,674	5	16,648	93
	10月	14	2,138	441	47	569	962	46,782	5	20,667	92
	11月	8	1,881	470	47	691	152	39,968	6	19,312	82
	12月	12	1,845	412	50	489	95	46,487	4	20,049	82
安 定 所 別 ( 12 月 分 )	名古屋中	6	242	60	5	54	17	11,122	2	6,429	26
	名古屋南	-	215	49	8	45	14	5,069	-	1,554	4
	名古屋東	-	220	46	1	62	23	4,732	-	3,039	7
	豊橋	-	139	23	5	27	2	1,119	-	789	4
	岡崎	1	72	10	8	34	3	1,607	-	791	1
	一宮	-	139	33	-	40	9	2,103	-	740	5
	半田	2	99	37	3	35	5	1,025	-	623	5
	瀬戸	-	41	9	-	16	3	34	-	231	3
	豊田	1	97	10	4	44	2	6,230	2	1,426	8
	津島	-	105	31	1	29	1	633	-	283	4
	刈谷	1	163	19	5	29	4	7,918	-	2,228	4
	西尾	-	46	13	4	13	3	608	-	268	4
	犬山	-	79	12	-	14	1	1,045	-	411	-
	豊川(本所)	1	52	13	2	11	2	1,066	-	327	2
	新城	-	6	3	1	6	-	18	-	31	-
	春日井	-	105	34	3	24	6	1,984	-	747	5
蒲郡(出張所)	-	25	10	-	6	-	174	-	132	-	

- (注) 1. 就業手当受給者実人員の年度欄は月平均。  
2. 平成22年1月船員保険法改正に伴い、中部運輸局の取扱数を含むため、各月の合計と各安定所の合計は必ずしも一致しない。  
3. 平成26年4月雇用保険法改正に伴い、就業促進定着手当創設。平成26年10月より支給実績あり。  
4. 平成26年10月雇用保険法改正に伴い、専門実践教育訓練給付創設。平成27年4月より支給実績あり。

## —平成 30 年の求人・求職の動き—

### 1 概 況

平成 30 年における労働市場の動向をみると、求人数は前年に引き続き、対前年比で増加基調であった。求職者数については、前年に引き続き減少基調で推移した。

新規求人数は前年に比べ 2.7% の増加、新規求職者数は前年に比べ 4.8% の減少となった。有効求人数は前年に比べ 4.0% の増加、有効求職者数は前年に比べ 3.1% の減少となった。

このため、新規求人倍率（原数値）は前年を 0.22 ポイント上回り 3.02 倍、有効求人倍率（同）は前年を 0.13 ポイント上回り 1.95 倍となった。

### 2 求人の状況

#### (1) 新規求人の動き

平成 30 年の新規求人数は、月平均で 56,817 人（29 年平均 55,325 人、28 年平均 51,934 人）と前年を上回った。うち一般は 33,622 人（前年比 3.2% 増）、パートタイムは 23,195 人（同 1.9% 増）となった。

新規求人数の動きを主要産業別にみると、建設業（前年比 6.4% 増）、製造業（同 8.5% 増）、情報通信業（同 2.8% 減）、運輸業、郵便業（同 8.9% 増）、卸売業、小売業（同 1.2% 増）、金融業・保険業（同 2.3% 減）、不動産業、物品賃貸業（同 16.8% 減）、学術研究、専門・技術サービス業（同 1.1% 増）、宿泊業、飲食サービス業（同 9.0% 増）、生活関連サービス業、娯楽業（同 5.0% 減）、医療、福祉（同 3.0% 増）、サービス業（同 5.6% 減）であった。

#### (2) 有効求人の動き

平成 30 年の有効求人数は、月平均 165,015 人（前年比 4.0% 増）で、3 年連続の増加となった。うち一般は平均 98,291 人（同 4.7% 増）、パートタイムは平均 66,725 人（同 3.0% 増）となった。

### 3 求職の状況

#### (1) 新規求職者の動き

平成 30 年の新規求職申込件数は、月平均 18,809 件（前年比 4.8% 減）で、9 年連続の減少となった。年齢層別に前年比で見ると、45 歳未満は 9.8% 減、45 歳以上は 1.7% 増、55 歳以上は 5.2% 増となった。また男女別に前年比で見ると、男は 5.1% 減、女は 4.6% 減となった。

#### (2) 有効求職者の動き

平成 30 年の有効求職者数は月平均 84,441 人（前年比 3.1% 減）で、9 年連続の減少となった。年齢層別に前年比で見ると、45 歳未満は 7.5% 減、45 歳以上は 2.4% 増、55 歳以上は 5.2% 増となった。また男女別に前年比で見ると、男は 3.1% 減、女は 3.0% 減となった。

### 4 就職の状況

平成 30 年の就職件数は月平均 5,326 件（前年比 7.3% 減）となった。雇用形態別に前年比で見ると、一般は 8.9% 減少し、パートは 5.3% 減少した。就職率（就職件数／新規求職申込件数）は、28.3% と前年に比べ 0.8 ポイント低下した。

### 5 求人倍率の状況

平成 30 年の平均有効求人倍率は、1.95 倍（原数値）となり、前年を 0.13 ポイント上回り、9 年連続で前年を上回った。

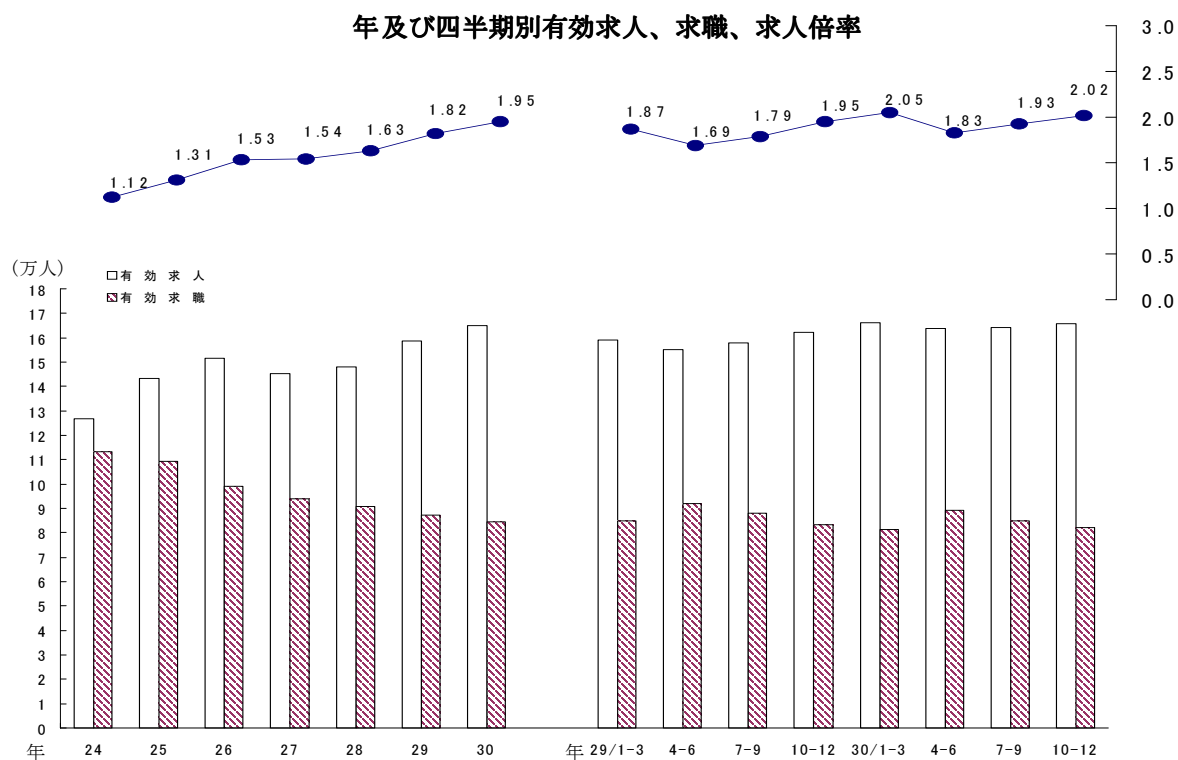
これを期別で見ると、1～3 月期 2.05 倍（前年同期差 0.18 ポイント上昇）、4～6 月期 1.83 倍（同 0.14 ポイント上昇）、7～9 月期 1.93 倍（同 0.14 ポイント上昇）、10～12 月期 2.02 倍（同 0.07 ポイント上昇）となった。

# 一般職業紹介状況（平成30年分）

（平成30年 1月～30年12月）

項目		平成30年 平均	平成29年 平均	対前年比
全 数	新規求職申込件数	18,809 件	19,758 件	△ 4.8 %
	月間有効求職者数	84,441 人	87,107 人	△ 3.1 %
	新規求人数	56,817 人	55,325 人	2.7 %
	月間有効求人数	165,015 人	158,675 人	4.0 %
	就職件数	5,326 件	5,748 件	△ 7.3 %
	新規求人倍率	3.02 倍	2.80 倍	0.22 ポ
	有効求人倍率	1.95 倍	1.82 倍	0.13 ポ
う ち 一 般	新規求職申込件数	11,902 件	12,743 件	△ 6.6 %
	月間有効求職者数	51,990 人	54,929 人	△ 5.3 %
	新規求人数	33,622 人	32,571 人	3.2 %
	月間有効求人数	98,291 人	93,876 人	4.7 %
	就職件数	2,970 件	3,260 件	△ 8.9 %
	新規求人倍率	2.82 倍	2.56 倍	0.26 ポ
	有効求人倍率	1.89 倍	1.71 倍	0.18 ポ
う ち パ ー ト	新規求職申込件数	6,907 件	7,015 件	△ 1.5 %
	月間有効求職者数	32,451 人	32,178 人	0.8 %
	新規求人数	23,195 人	22,754 人	1.9 %
	月間有効求人数	66,725 人	64,799 人	3.0 %
	就職件数	2,357 件	2,488 件	△ 5.3 %
	新規求人倍率	3.36 倍	3.24 倍	0.12 ポ
	有効求人倍率	2.06 倍	2.01 倍	0.05 ポ

- (注) 1. 新規学卒を除き、パートを含む。  
 2. 数値は、月平均である。  
 3. 四捨五入のため内訳と合計が一致しない場合がある。  
 また、対前年比は、年計の増減率である。



- (注) 1. 新規学卒を除き、パートを含む。  
 2. 数値は、原数値の月平均である。  
 3. 求人倍率は、原数値である。

# 安定所別にみた求職、求人、充足状況

項目		安定所別	県計	名古屋中	名古屋南	名古屋東	豊橋	岡崎	一宮
求	1 新規求職申込件数		225,707	43,265	22,644	22,528	14,924	11,959	13,507
		前年同月比(%)	△ 4.8	△ 3.7	△ 7.7	△ 5.3	△ 7.0	△ 4.5	△ 4.2
	→ うち 男 子		102,462	17,971	11,600	10,108	6,656	5,523	6,409
	→ うち 女 子		122,891	25,220	11,001	12,391	8,253	6,428	7,087
	→ うち 常 用		225,228	43,146	22,580	22,492	14,901	11,946	13,476
	→ うち 4 5 歳 以上		104,944	17,930	11,673	11,491	6,600	5,370	6,613
	→ うち 5 5 歳 以上		61,450	9,933	7,016	6,814	3,845	3,253	3,883
職	2 月間有効求職者数		1,013,297	187,190	101,963	110,251	65,295	54,628	60,937
		前年同月比(%)	△ 3.1	0.2	△ 4.1	△ 8.5	△ 3.8	△ 4.4	0.7
	→ うち 4 5 歳 以上		480,513	81,362	52,241	55,059	30,168	25,193	30,106
	→ うち 5 5 歳 以上		277,001	44,501	30,127	30,847	17,912	15,027	17,524
紹介	3 紹介件数		269,474	57,933	26,418	24,063	16,530	13,975	18,207
就	4 就職件数		63,917	9,966	5,825	5,013	5,031	3,487	4,302
		前年同月比(%)	△ 7.3	△ 1.5	△ 8.7	△ 13.2	△ 11.0	△ 11.7	△ 0.9
	→ うち 男 子		31,004	4,617	3,355	2,535	2,346	1,613	2,111
	→ うち 女 子		32,858	5,333	2,461	2,477	2,682	1,874	2,190
	→ うち 4 5 歳 以上		30,693	4,814	3,145	2,773	2,163	1,607	2,121
	→ うち 5 5 歳 以上		16,049	2,582	1,715	1,523	1,128	822	1,128
	→ うち (保) 受給者		16,342	2,223	1,687	1,484	1,267	839	1,144
	管内へ		35,389	3,294	2,662	2,349	3,844	2,164	2,456
	管外へ		23,118	5,503	2,667	2,200	810	1,110	1,240
	他県へ		5,410	1,169	496	464	377	213	606
職	5 就職率 ( $\frac{4}{1} \times 100$ ) (%)		28.3	23.0	25.7	22.3	33.7	29.2	31.9
	45歳以上(%)		29.2	26.8	26.9	24.1	32.8	29.9	32.1
	55歳以上(%)		26.1	26.0	24.4	22.4	29.3	25.3	29.0
求	6 新規求人数		681,803	191,548	59,804	82,198	40,045	31,312	33,735
		前年同月比(%)	2.7	0.9	10.3	△ 2.9	△ 0.8	△ 12.5	3.7
	→ うち 常 用		613,950	172,879	55,348	77,538	37,338	29,305	31,862
	7 月間有効求人数		1,980,185	564,149	174,018	239,518	115,839	90,212	96,673
	前年同月比(%)	4.0	2.8	10.6	△ 1.0	1.1	△ 12.8	3.5	
人	8 求人倍率(新規)		3.02	4.43	2.64	3.65	2.68	2.62	2.50
	(有効)		1.95	3.01	1.71	2.17	1.77	1.65	1.59
充	9 充足数		66,421	13,920	5,716	6,849	5,053	3,044	3,629
	→ うち 常 用		61,303	12,436	5,307	6,481	4,673	2,848	3,468
	→ うち 他 県 か ら		8,105	2,597	603	1,011	372	85	460
足	10 充足率 ( $\frac{9}{6} \times 100$ ) (%)		9.7	7.3	9.6	8.3	12.6	9.7	10.8
	他県からの流入率(%)		12.2	18.7	10.5	14.8	7.4	2.8	12.7

- (注) 1. 新規学卒を除き、パートを含む。  
 2. 名古屋中安定所には、あいちマザーズハローワーク・名古屋外国人雇用サービスセンター・愛知新卒応援ハローワーク・ハローワークプラザ名中・愛知わかものハローワークを含む。名古屋南安定所には、ハローワークプラザあらたま/なるみを含む。  
 3. 平成19年4月から、蒲郡安定所は豊川安定所の出張所となったが、「豊川(本所)」の欄には蒲郡出張所分を含まない豊川安定所の数値を、蒲郡(出張所)の欄には蒲郡出張所の数値を計上している。  
 4. 平成16年11月から求職申込書における「性別」欄の記載が任意となったことに伴い、男女別の合計は男女計の値と必ずしも一致しない。

( 30年計 )

半 田	瀬 戸	豊 田	津 島	刈 谷	西 尾	犬 山	豊 川 (本 所)	新 城	春日井	蒲 郡 (出 張 所)	
13,170	6,714	12,961	8,794	17,713	5,448	7,547	7,233	1,966	12,614	2,720	求
0.4	△ 3.8	△ 6.8	△ 6.6	△ 6.0	△ 5.5	△ 4.5	△ 0.5	0.0	△ 4.4	△ 4.0	
5,937	3,069	5,848	4,194	7,788	2,431	3,542	3,122	868	6,044	1,352	
7,210	3,624	7,075	4,584	9,900	3,005	4,003	4,108	1,097	6,539	1,366	
13,165	6,709	12,928	8,771	17,683	5,448	7,542	7,186	1,964	12,576	2,715	
6,090	3,554	5,899	4,431	7,266	2,239	3,909	3,256	1,036	6,355	1,232	
3,576	2,143	3,488	2,650	4,133	1,305	2,383	1,914	673	3,721	720	
59,559	31,897	58,685	41,247	79,995	21,285	31,346	31,681	7,194	58,782	11,362	職
△ 0.8	0.2	△ 8.2	△ 4.7	△ 3.0	△ 5.1	△ 5.1	2.3	△ 4.9	△ 0.5	△ 2.0	
28,322	16,881	26,716	20,773	34,354	9,115	16,046	14,987	3,853	29,990	5,347	
16,506	10,315	16,036	11,950	19,645	5,479	9,458	8,858	2,538	17,267	3,011	
14,523	8,504	13,920	11,721	21,224	6,252	8,385	9,085	2,194	13,644	2,896	紹介
4,127	2,181	3,529	3,175	5,301	1,975	2,219	2,681	834	3,312	959	就
△ 0.2	△ 4.4	△ 7.6	△ 15.4	△ 10.5	△ 7.1	△ 6.7	△ 7.4	△ 3.7	△ 6.3	△ 7.7	
1,961	1,049	1,692	1,604	2,461	888	1,090	1,170	330	1,688	494	
2,162	1,128	1,832	1,569	2,835	1,087	1,129	1,510	504	1,621	464	
1,969	1,133	1,533	1,612	2,197	779	1,143	1,218	413	1,634	439	
979	574	742	857	1,089	360	637	646	230	803	234	
1,065	564	845	833	1,281	413	619	684	191	958	245	
2,807	1,141	2,288	1,808	3,601	1,242	1,077	1,756	494	1,835	571	
1,076	856	1,026	1,111	1,457	672	780	817	291	1,152	350	
244	184	215	256	243	61	362	108	49	325	38	
31.3	32.5	27.2	36.1	29.9	36.3	29.4	37.1	42.4	26.3	35.3	職
32.3	31.9	26.0	36.4	30.2	34.8	29.2	37.4	39.9	25.7	35.6	
27.4	26.8	21.3	32.3	26.3	27.6	26.7	33.8	34.2	21.6	32.5	
30,425	12,144	25,572	23,795	60,261	10,336	16,991	13,094	3,540	42,357	4,646	求
9.4	4.3	5.7	9.5	6.4	12.9	14.4	3.2	6.7	5.7	6.9	
29,156	11,939	19,706	20,953	46,651	9,784	16,113	12,305	3,363	35,480	4,230	人
87,226	35,040	73,431	68,155	175,714	28,901	49,141	36,547	9,627	123,065	12,929	
9.4	3.8	7.9	9.5	6.4	15.3	18.1	4.5	8.7	8.5	6.1	
2.31	1.81	1.97	2.71	3.40	1.90	2.25	1.81	1.80	3.36	1.71	
1.46	1.10	1.25	1.65	2.20	1.36	1.57	1.15	1.34	2.09	1.14	充
3,433	1,678	3,038	2,799	6,472	1,659	1,884	2,445	643	3,363	796	
3,264	1,656	2,765	2,545	5,830	1,618	1,795	2,282	610	2,959	766	
133	171	172	323	969	30	394	56	21	601	107	足
11.3	13.8	11.9	11.8	10.7	16.1	11.1	18.7	18.2	7.9	17.1	
3.9	10.2	5.7	11.5	15.0	1.8	20.9	2.3	3.3	17.9	13.4	

5. 刈谷安定所には、碧南出張所を含む。

レイバー・マーケット・プロフィール  
(平成31年1月号・12月内容)

編集  
発行 愛知労働局 職業安定部

〒460-0003 名古屋市中区錦 2-14-25  
(ヤマイチビル13階)

電話 052-219-5578