



レイバー・マーケット・プロフィール

(労働市場概況)

LABOUR MARKET PROFILE

2018. 10

愛知労働局

用語の説明

レイバー・マーケット・プロフィールにおける主な用語の定義は次のとおりである。

I 職業紹介関係

【一般】

常用及び臨時・季節を合わせたものをいう。

【常用】

雇用期間の定めのない仕事、又は4ヶ月以上の雇用期間が定められている仕事(「季節」を除く。)をいう。

【臨時・季節】

・臨時とは、1ヶ月以上4ヶ月未満の雇用期間が定められている仕事をいう。

・季節とは、季節的な労働需要に対し、又は季節的な余暇を利用して一定の期間(4ヶ月未満、4ヶ月以上の別を問わない。)を定めて就労するものをいう。

【パートタイム】

1週間の所定労働時間が同一の事業所に雇用されている通常の労働者の1週間の所定労働時間に比し短いものをいう。

なお、「パートタイム」は雇用期間の定めにより、「常用的パートタイム」、「臨時的パートタイム」及び「日雇的パートタイム」に分けられる。

【日雇】

日々雇用の仕事、又は1ヶ月未満の雇用期間が定められているものをいう。

【求職者数】

・「新規求職申込件数」とは、公共職業安定所でその月のうちに新たに受け付けた求職申込件数をいう。

・「月間有効求職者数」とは、「前月末日現在において、求職申込の有効期限が翌月以降にまたがっている就職未決定の求職者数」と、当月の「新規求職申込件数」合計数をいう。

【求人数】

・「新規求人数」とは、公共職業安定所でその月のうちに新たに受け付けた求人数(採用予定人員)をいう。

・「月間有効求人数」とは、「前月末日現在において有効期限が翌月以降にまたがっている未充足の求人数」と当月の「新規求人数」の合計数をいう。

【就職件数】

有効求職者が自安定所の紹介により就職したことを確認した件数をいう。

【充足数】

自安定所の有効求人が安定所(求人を通じた他安定所を含む。)の紹介により求職者と結合した件数をいう。

【求人倍率】

求職者1人あたり求人がどれだけあるかをみるもので、算出方法は次のとおり。

$$\text{新規求人倍率} = \frac{\text{新規求人数}}{\text{新規求職申込件数}}$$

$$\text{有効求人倍率} = \frac{\text{月間有効求人数}}{\text{月間有効求職者数}}$$

なお、求人倍率の「季節調整値」とは、一年を周期として繰り返す季節的変動要因を一定方法により取り除いて計算した数値をいう。

【就職率】

新規求職者数に対する就職件数の割合をみるもので、算出方法は次のとおり。

$$\frac{\text{就職件数}}{\text{新規求職申込件数}} \times 100$$

【充足率】

新規求人数に対する充足された求人の割合をみるもので、算出方法は次のとおり。

$$\frac{\text{充足数}}{\text{新規求人数}} \times 100$$

II 雇用保険業務関係

【適用事業所数】

労働者を雇用する事業所で、公共職業安定所に設置届出をしている事業所の数をいう。

【被保険者数】

適用事業所に雇用されている労働者であって、公共職業安定所にその届出がなされている者の数をいう。

【被保険者資格取得者数】

新規採用、中途採用を問わず適用事業所に新たに雇用され、公共職業安定所に届出のなされた者の数をいう。

【被保険者資格喪失者数】

適用事業所を離職し、その届出が公共職業安定所になされた者の数をいう。

【離職票交付件数】

公共職業安定所が、離職により被保険者でなくなったことの確認を行った者に交付した離職票の枚数をいう。

【受給資格決定件数】

提出された離職票のうち、公共職業安定所が給付を受ける資格ありと決定した件数をいう。

【初回受給者数】

受給資格決定後、第1回目の給付を受けた者の数をいう。

【受給者実人員】

求職者給付(高年齢求職者給付金及び特例一時金を除く。)を受けた受給資格者の実数をいう。

【日雇受給者実人員】

日雇労働者が、職に就くことができない時に給付を受けた者の実際の数をいう。

【特定受給資格者】

倒産、解雇等により離職した者(雇用保険法第23条2項に該当する者)をいう。

最近の労働市場（速報）－ 9月－	2
------------------	---

内 容（8月）

1 労働市場の動向	4
求職、求人、求人倍率、雇用保険給付の状況	
2 職業紹介の主要指標	6
愛知県の動き、全国の動き	
3 月別にみた主な指標	8
4 安定所別にみた求職、求人、充足状況	10
5 年齢別常用職業紹介状況	12
6 職業別常用職業紹介状況	13
7 産業別・規模別求人、充足状況	14
8 中高年齢者の職業紹介状況	15
9 正社員の職業紹介状況	16
10 パートタイマーの職業紹介状況	16
11 あいちマザーズハローワークの職業紹介状況	17
12 名古屋外国人雇用サービスセンターの職業紹介状況	17
13 愛知新卒応援ハローワーク（愛知学生職業センター）の職業紹介状況	18
14 愛知わかものハローワークの職業紹介状況	18
15 ハローワークプラザ名中の職業紹介状況	19
16 ハローワークプラザなるみの職業紹介状況	19
17 日雇の職業紹介状況	20
18 港湾労働関係の職業紹介状況	21
19 雇用保険適用状況	22
被保険者の種類別状況	
産業別適用事業所及び被保険者の状況	
月別、安定所別にみた適用状況	
20 雇用保険給付状況	24
月別、安定所別にみた給付状況	
21 産業界の動向	27
22 主要労働経済指標	28

最近の労働市場（速報） — 9月 —

県下の公共職業安定所で取扱った平成30年 9月の業務統計からみた労働市場の動きは、以下のとおりです。

- ・ 9月の有効求人倍率（季節調整値）は1.99倍となり、前月の1.98倍を0.01ポイント上回った。
月間有効求人数（季節調整値）は前月に比べ0.5%の減少となり、月間有効求職者数（同）は0.7%の減少となった。
- ・ 9月の新規求人倍率（季節調整値）は3.44倍となり、前月の2.82倍を0.62ポイント上回った。
新規求人数（季節調整値）は前月に比べ12.6%の増加となり、新規求職申込件数（同）は7.7%の減少となった。

○ 労働市場の主要指標（新規学卒を除き、パートを含む）

項目 年月	求 職				求 人				就 職		求人倍率	
	新 規		有 効		新 規		有 効		件 数	前 年 比	新 規 倍	有 効 倍
	人 数	前 年 同 月 比	人 数	前 年 同 月 比	人 数	前 年 同 月 比	人 数	前 年 同 月 比				
平成30年 7月	17,749	△ 3.0	86,294	△ 2.3	54,024	2.8	164,605	6.2	5,271	△ 3.4	3.01 (3.04)	1.99 (1.91)
8月	18,495	△ 2.8	85,350	△ 2.9	54,289	2.6	163,765	4.4	4,635	△ 8.4	2.82 (2.94)	1.98 (1.92)
9月	16,430	△ 17.6	83,300	△ 5.7	59,001	△ 2.8	164,250	1.9	4,798	△ 18.3	3.44 (3.59)	1.99 (1.97)
前月比（差）	% △ 7.7 △ 11.2	-	% △ 0.7 △ 2.4	-	% 12.6 8.7	-	% △ 0.5 0.3	-	% 3.5	-	P 0.62 0.65	P 0.01 0.05

(注) 1. 求人倍率の上段は季節調整値、下段の（ ）内は原数値。
2. 前月比（差）の上段は季節調整値、下段は原数値。
3. △印は減少率（差）であり、Pはポイントの略で倍率差を表す。（以下、各表同じ）

有効求人・求職及び有効求人倍率の推移（新規学卒を除き、パートを含む）

図1 〈年度平均〉

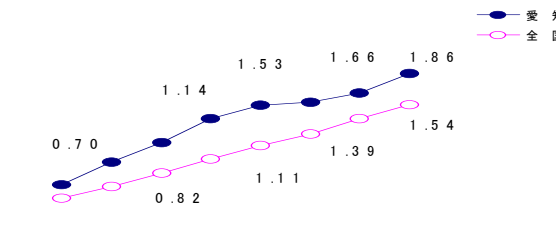


図1 〈月別〉

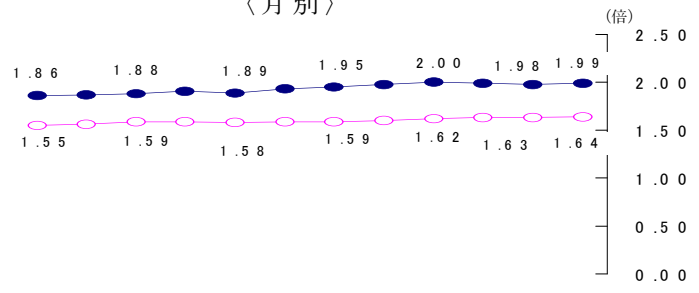
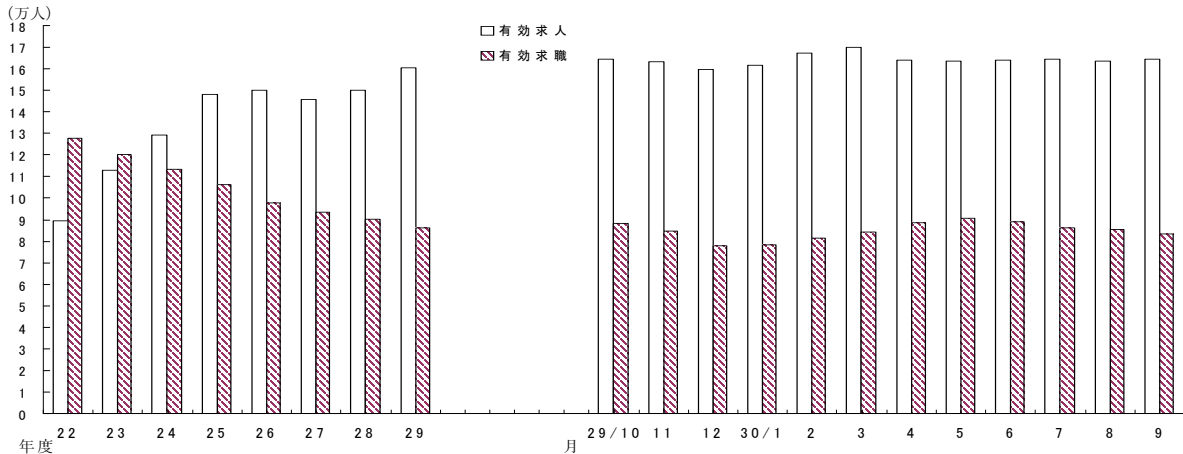


図2



(注) 図1の年度平均は原数値。月別は季節調整値。
図2は原数値に基づくグラフ。
なお、平成29年12月以前の有効求人倍率（季節調整値）は新季節指数により改定済み。

○ 新規求人の主要産業別状況（新産業分類区分） 平成30年9月

産 業	新規求人	全 数		一 般（パートを除く）				パートタイム	
		人	%	人	%	うち常用	人	%	
建設業		3,809	4.0	3,453	3.5	3,389	2.3	356	8.5
製造業		8,746	0.7	6,948	5.1	5,678	6.4	1,798	△ 13.5
食料品製造業		906	△ 1.8	454	18.2	408	19.0	452	△ 16.1
繊維工業		214	△ 9.3	137	16.1	136	15.3	77	△ 34.7
木材・木製品製造業		93	△ 2.1	76	13.4	75	11.9	17	△ 39.3
印刷・同関連業		129	△ 13.4	98	△ 7.5	98	△ 6.7	31	△ 27.9
プラスチック製品製造業		488	14.6	339	13.8	320	13.1	149	16.4
窯業・土石製品製造業		243	4.3	202	14.8	189	11.8	41	△ 28.1
鉄鋼業		243	△ 2.8	213	△ 2.3	207	△ 4.6	30	△ 6.3
金属製品製造業		822	△ 4.8	662	△ 5.6	639	△ 6.3	160	△ 1.2
はん用機械器具製造業		702	20.2	612	22.9	580	19.1	90	4.7
電気機械器具製造業		400	△ 17.9	326	△ 14.7	315	△ 10.3	74	△ 29.5
情報通信機械器具製造業		39	△ 55.7	25	△ 69.5	22	△ 63.9	14	133.3
輸送用機械器具製造業		2,909	8.8	2,614	9.0	1,534	13.5	295	7.3
情報通信業		1,634	1.2	1,376	△ 0.9	1,182	△ 1.7	258	14.7
情報サービス業		1,288	2.0	1,161	△ 0.7	1,032	△ 1.4	127	35.1
運輸業、郵便業		5,363	13.4	3,913	11.8	3,279	14.5	1,450	17.8
卸売業、小売業		8,260	△ 8.8	4,528	△ 9.8	4,247	△ 12.3	3,732	△ 7.6
金融業、保険業		335	21.4	227	8.6	217	7.4	108	61.2
宿泊業、飲食サービス業		6,877	△ 4.0	2,517	△ 8.8	2,509	△ 7.7	4,360	△ 1.0
医療、福祉		11,725	△ 5.1	5,363	△ 4.9	5,328	△ 4.9	6,362	△ 5.2
社会保険・社会福祉・介護事業		8,000	△ 2.9	3,406	△ 5.3	3,379	△ 5.2	4,594	△ 1.0
サービス業(他に分類されないもの)		6,064	△ 4.4	3,552	△ 11.7	3,304	△ 11.3	2,512	8.2
職業紹介・労働者派遣業		1,485	△ 15.2	1,181	△ 17.1	1,044	△ 15.3	304	△ 7.0
計		59,001	△ 2.8	35,472	△ 2.2	32,558	△ 2.6	23,529	△ 3.6
企業規模別	4人以下	1,882	△ 19.6	1,202	△ 20.1	1,179	△ 20.7	680	△ 18.8
	5～29人	11,614	△ 5.9	7,294	△ 7.6	7,229	△ 7.6	4,320	△ 2.8
	30～99人	11,708	0.8	7,159	0.2	6,991	0.4	4,549	1.7
	100～299人	9,752	1.7	6,249	5.3	5,757	3.5	3,503	△ 4.1
	300～499人	4,105	16.4	2,787	18.7	2,638	18.2	1,318	11.7
	500～999人	4,131	△ 1.2	2,464	1.1	2,356	3.6	1,667	△ 4.4
1000人以上	15,809	△ 7.6	8,317	△ 7.8	6,408	△ 9.6	7,492	△ 7.4	

- (注) 1 主要産業であるため、全産業計とは一致しない。一般には臨時・季節を含む。
 2 平成26年4月内容から、平成25年10月改定の「日本標準産業分類」に基づく産業区分により表章したもの。
 3 「情報通信業」には、通信業、放送業、ソフトウェア業、情報処理・提供サービス業、インターネット附随サービス業等が含まれる。
 4 「サービス業(他に分類されないもの)」には、警備業などを含むその他の事業サービス業の他、産業廃棄物業、機械修理業、労働者派遣業などが含まれる。なお、平成24年4月分より、集計内容を「その他の事業サービス業」から「職業紹介・労働者派遣業」に変更。
 5 平成23年9月分より集計を事業所規模から企業規模に変更。

○ 中高年齢者の求職状況 平成30年9月 (新規学卒を除き、パート含む。)

項目	年月	平成30年9月	平成30年8月	平成29年9月	対前月増減率	対前年同月増減率
中高年齢者の新規求職申込件数		7,511 件	8,362 件	8,452 件	△ 10.2 %	△ 11.1 %
中高年齢者の月間有効求職者数		39,422 人	40,215 人	39,630 人	△ 2.0	△ 0.5
うち高年齢者数		22,507 人	22,946 人	21,954 人	△ 1.9	2.5
全有効求職者のうち中高年齢者の占める割合		47.3 %	47.1 %	44.8 %	0.2 P	2.5 P
うち高年齢者の占める割合		27.0	26.9	24.8	0.1	2.2

(注) 「中高年齢者」とは、45歳以上の者。「高年齢者」とは、55歳以上の者。

○ 雇用保険業務の状況 平成30年9月

項目	年月	平成30年9月	平成30年8月	平成29年9月	対前月増減率	対前年同月増減率
適用関係	月末現在事業所数	117,234 所	117,475 所	115,235 所	△ 0.2 %	1.7 %
	資格取得者数	36,456 人	39,437 人	37,438 人	△ 7.6	△ 2.6
	資格喪失者数	38,191	40,333	37,614	△ 5.3	1.5
	月末現在被保険者数	2,874,440	2,876,556	2,826,183	△ 0.1	1.7
給付関係	受給資格決定件数	5,021 件	5,882 件	5,706 件	△ 14.6	△ 12.0
	受給者実人員	21,124 人	22,149 人	20,786 人	△ 4.6	1.6
	受給者の割合	25.4 %	26.0 %	23.5 %	△ 0.6 P	1.9 P

1 労働市場の動向

< 平成 30 年 8 月分概況 >

1 求人倍率の状況

有効求人倍率（季節調整値）については、月間有効求人数、月間有効求職者数ともに減少し、求人数の減少（0.7%減）が求職者数の減少（0.3%減）を上回ったため、前月の1.99倍から0.01ポイント低下し、1.98倍となった。

新規求人倍率（季節調整値）については、前月に比べ新規求人数は減少（前月比1.8%減）、新規求職者数は増加（4.7%増）であったため、前月の3.01倍から0.19ポイント低下し、2.82倍となった。

2 求人の状況

新規求人数（原数値）については、前年同月に比べ2.6%増となった。

新規求人の動きを産業別に前年同月比で見ると、建設業（7.8%増）、製造業（13.1%増）、情報通信業（9.0%減）、運輸業、郵便業（9.1%増）、卸売業、小売業（6.0%増）、金融業、保険業（36.0%減）、不動産業、物品賃貸業（30.9%減）、学術研究、専門・技術サービス業（3.3%減）、宿泊業、飲食サービス業（6.9%増）、生活関連サービス業、娯楽業（16.9%減）、医療、福祉（10.2%増）、サービス業（4.9%減）であった。

製造業は、食料品製造業（22.6%増）、繊維工業（9.3%増）、木材・木製品製造業（16.9%増）、印刷・同関連業（20.3%減）、プラスチック製品製造業（22.7%増）、窯業・土石製品製造業（75.2%増）、鉄鋼業（16.6%減）、金属製品製造業（11.5%増）、はん用機械器具製造業（2.5%増）、生産用機械器具製造業（1.2%減）、電気機械器具製造業（0.2%減）、情報通信機械器具製造業（18.2%減）、輸送用機械器具製造業（23.9%増）となった。

月間有効求人数（原数値）は、前年同月に比べ4.4%増となった。

3 求職の状況

新規求職者数（原数値）については、前年同月に比べ2.8%減となった。

新規求職者（パート除く常用）の内訳を前年同月比で見ると定年到達者（6.9%増）、事業主都合離職者（0.1%減）、自己都合離職者（2.8%減）、在職者（5.1%減）、無業者（8.5%減）であった。

また、月間有効求職者数（原数値）は、前年同月比2.9%減となった。

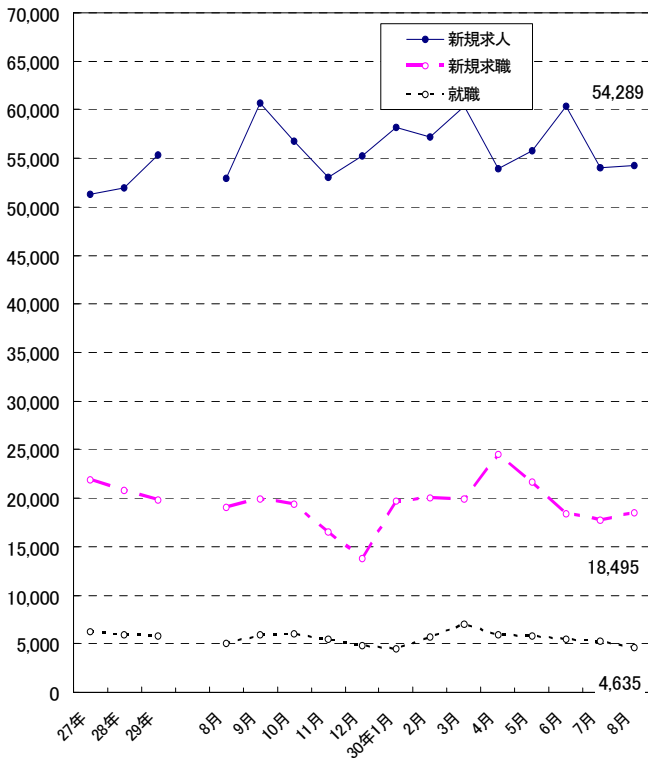
4 就職の状況

公共職業安定所の紹介による就職件数については4,635件で、前年同月比8.4%減となった。就職率（求職者のうち安定所の紹介で就職した者の割合）は25.1%と、前年同月に比べ1.5ポイント低下した。

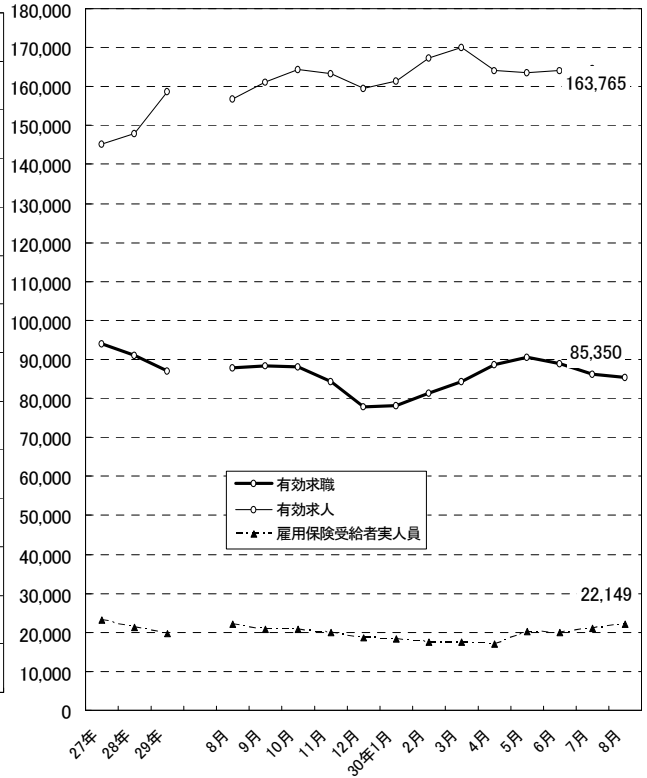
5 雇用保険受給者の状況

雇用保険受給者実人員については、前年同月比0.6%増となった。

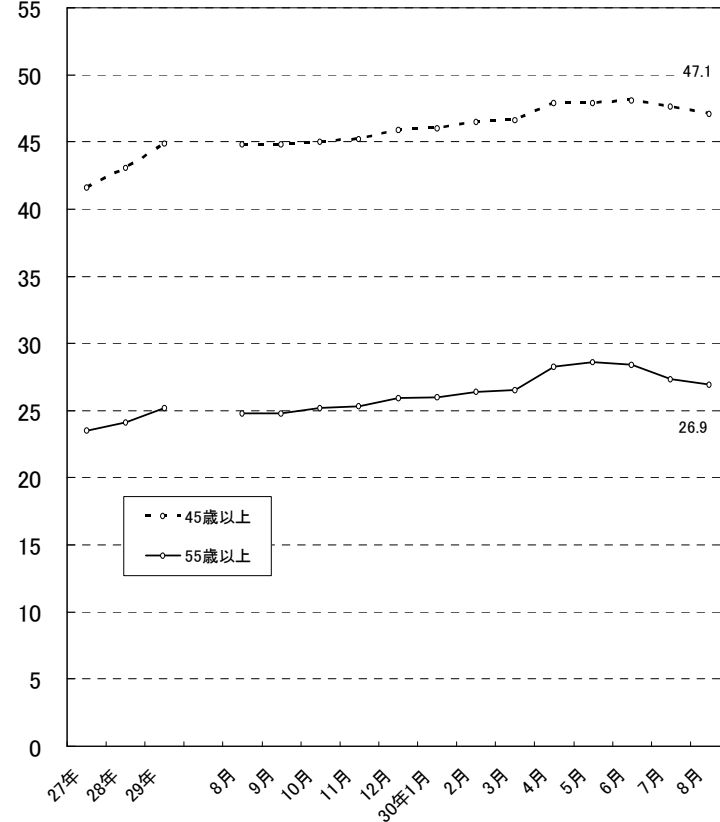
新規求職、求人、就職の推移



有効求職、求人、雇用保険受給者実人員の推移



月間有効求職者に占める中高年齢者の割合



2 職業紹介の主要指標

(1) 愛知県の動き

年月	1 新規求職申込件数		2 月間有効求職者数			3 新規求人数		4 月間 有効求人 数	5 就職件数		
	件	うち(保)受給者の割合	人	うち45歳以上の割合	うち(保)受給者の割合	人	うち常用の割合		件	うち45歳以上の割合	うち(保)受給者の割合
平成25年 (月平均)	25,016	31.1	109,295	40.1	43.2	51,150	87.2	143,144	6,824	36.5	23.7
平成26年 "	22,912	30.8	99,157	41.1	42.0	53,146	87.1	151,573	6,575	38.5	22.6
平成27年 "	21,852	30.9	94,093	41.6	41.4	51,293	88.9	145,110	6,199	39.5	23.0
平成28年 "	20,744	32.0	90,971	43.1	41.1	51,934	89.6	148,017	5,888	42.4	25.4
平成29年 "	19,758	31.8	87,107	44.9	40.6	55,325	90.0	158,675	5,748	45.0	25.2
平成29年 8月	19,030	31.7	87,879	44.8	42.3	52,905	92.1	156,895	5,062	45.0	27.2
9月	19,936	30.3	88,369	44.8	41.1	60,696	89.3	161,234	5,876	43.9	25.4
10月	19,393	33.5	88,136	45.0	41.0	56,796	91.1	164,259	5,966	45.3	26.6
11月	16,563	31.2	84,420	45.2	40.7	53,063	91.5	163,413	5,419	45.1	27.0
12月	13,777	30.7	77,790	45.9	40.8	55,278	86.7	159,543	4,855	46.9	26.6
平成30年 1月	19,676	30.5	78,271	46.0	40.3	58,199	90.6	161,466	4,497	45.7	26.6
2月	20,037	27.2	81,292	46.5	38.0	57,211	90.8	167,340	5,723	47.9	23.3
3月	19,926	28.5	84,337	46.6	36.9	60,339	88.2	170,065	6,973	49.6	21.4
4月	24,521	36.2	88,673	47.9	37.9	53,893	92.5	164,088	5,853	46.6	21.8
5月	21,613	33.8	90,661	47.9	39.1	55,776	91.6	163,498	5,826	48.1	24.5
6月	18,399	32.0	88,806	48.1	40.4	60,329	88.1	164,029	5,476	47.8	25.8
7月	17,749	35.2	86,294	47.6	42.2	54,024	89.9	164,605	5,271	47.5	26.9
8月	18,495	33.5	85,350	47.1	43.0	54,289	91.4	163,765	4,635	47.6	27.9

(注) 新規学卒を除き、パートを含む。(保)雇用保険

新規求職申込件数の動き (愛知県)

平成22年平均100(29,726件)

年	月	1月	2月	3月	4月	5月	6月	7月	8月	9月	10月	11月	12月
平成25年		95.1	85.8	91.1	116.4	95.7	78.5	83.2	77.2	82.6	83.7	66.4	54.1
26年		86.1	74.8	79.6	108.5	84.7	76.0	76.6	68.9	80.4	79.4	58.8	51.3
27年		78.0	75.7	78.8	101.1	74.7	77.0	71.8	65.4	72.6	75.9	59.4	51.7
28年		69.9	76.3	77.3	89.6	75.2	72.1	65.2	66.6	69.9	69.4	58.7	47.3
29年		70.6	69.8	72.6	84.9	72.1	67.7	61.6	64.0	67.1	65.2	55.7	46.3
30年		66.2	67.4	67.0	82.5	72.7	61.9	59.7	62.2				

(注) 新規学卒を除き、パートを含む。

新規求人数の動き (愛知県)

平成22年平均100(32,370件)

年	月	1月	2月	3月	4月	5月	6月	7月	8月	9月	10月	11月	12月
平成25年		160.2	154.1	147.6	156.1	151.2	150.8	170.1	157.5	162.2	180.5	161.6	144.4
26年		180.9	174.3	159.3	170.0	162.5	163.3	167.7	154.7	166.3	176.9	152.7	141.6
27年		178.0	169.6	147.8	156.4	141.7	159.5	167.1	151.6	155.5	174.0	155.8	144.6
28年		173.6	170.4	159.3	153.6	147.3	160.0	158.3	151.6	167.9	168.4	156.3	158.6
29年		177.1	175.0	176.1	161.5	158.5	179.3	162.3	163.4	187.5	175.5	163.9	170.8
30年		179.8	176.7	186.4	166.5	172.3	186.4	166.9	167.7				

(注) 新規学卒を除き、パートを含む。

6 充足数		7 日 雇		諸 比 率					
うち県外 からの割合	新規求職 申込件数	月間有効 求職者数	季調済求人倍率		求 人 倍 率		就 職 率 ($\frac{5}{1} \times 100$)	充 足 率 ($\frac{6}{3} \times 100$)	
			新 規	有 効	新 規 (3/1)	有 効 (4/2)			
人	%	人	人	倍	倍	倍	倍	%	%
7,440	15.2	2	201	-	-	2.04	1.31	27.3	14.5
7,120	14.7	3	193	-	-	2.32	1.53	28.7	13.4
6,709	14.7	3	201	-	-	2.35	1.54	28.4	13.1
6,232	13.4	3	167	-	-	2.50	1.63	28.4	12.0
6,026	12.6	1	83	-	-	2.80	1.82	29.1	10.9
5,271	12.4	3	69	2.74	1.84	2.78	1.79	26.6	10.0
6,176	13.5	-	12	2.94	1.84	3.04	1.82	29.5	10.2
6,171	12.3	-	10	2.94	1.86	2.93	1.86	30.8	10.9
5,608	12.8	-	10	2.82	1.87	3.20	1.94	32.7	10.6
5,020	12.0	-	10	3.01	1.88	4.01	2.05	35.2	9.1
4,694	12.2	-	9	2.87	1.91	2.96	2.06	22.9	8.1
5,988	11.3	-	9	2.69	1.89	2.86	2.06	28.6	10.5
7,337	11.7	-	8	3.19	1.93	3.03	2.02	35.0	12.2
6,118	12.5	3	11	3.01	1.95	2.20	1.85	23.9	11.4
6,051	12.0	1	12	2.99	1.98	2.58	1.80	27.0	10.8
5,654	11.9	-	11	3.21	2.00	3.28	1.85	29.8	9.4
5,466	12.4	-	10	3.01	1.99	3.04	1.91	29.7	10.1
4,829	13.0	-	10	2.82	1.98	2.94	1.92	25.1	8.9

※ 平成29年12月以前の季調済求人倍率は新季節指数により改定済み

(2) 全国の動き

項目 年月	1 新規求職	2 月間有効	3 新 規	4 月間有効	5 就職件数	6 受 給 者	7 季 調 済 求人倍率		8 求人倍率	
	申込件数	求職者数	求 人 数	求 人 数		実 人 員	新 規	有 効	新 規	有 効
	千件	千人	千人	千人	千件	千人	倍	倍	倍	倍
平成25年 (月平均)	542	2,292	794	2,121	176	547	-	-	1.46	0.93
平成26年 "	502	2,093	834	2,277	168	476	-	-	1.66	1.09
平成27年 "	478	1,979	863	2,374	159	441	-	-	1.80	1.20
平成28年 "	447	1,866	911	2,530	151	409	-	-	2.04	1.36
平成29年 "	430	1,793	963	2,696	146	385	-	-	2.24	1.50
平成29年 8月	403	1,767	944	2,661	130	430	2.22	1.52	2.34	1.51
9月	415	1,766	997	2,720	145	403	2.27	1.53	2.40	1.54
10月	410	1,769	1,024	2,800	146	422	2.35	1.55	2.50	1.58
11月	366	1,707	942	2,787	133	384	2.34	1.56	2.57	1.63
12月	325	1,611	922	2,725	120	360	2.38	1.59	2.84	1.69
平成30年 1月	441	1,641	1,030	2,750	111	356	2.34	1.59	2.33	1.68
2月	432	1,690	1,016	2,839	137	340	2.30	1.58	2.35	1.68
3月	459	1,781	1,011	2,893	181	337	2.41	1.59	2.20	1.62
4月	545	1,867	966	2,786	158	326	2.37	1.59	1.77	1.49
5月	447	1,871	962	2,753	154	389	2.34	1.60	2.15	1.47
6月	382	1,799	966	2,729	141	378	2.47	1.62	2.53	1.52
7月	372	1,723	957	2,723	130	399	2.42	1.63	2.57	1.58
8月	384	1,697	976	2,749	121	421	2.34	1.63	2.54	1.62

(注) 新規学卒を除き、パートを含む。

※ 平成29年12月以前の季調済求人倍率は新季節指数により改定済み

3 月別にみた主な指標

項目		月	1 月	2 月	3 月	4 月	5 月	
求 職	1 新規求職申込件数	平成29年	20,974	20,751	21,579	25,245	21,419	
		平成30年	19,676	20,037	19,926	24,521	21,613	
		前年同月比 (%)	△ 6.2	△ 3.4	△ 7.7	△ 2.9	0.9	
		→うち 常 用	平成29年	20,921	20,703	21,519	25,191	21,380
			平成30年	19,649	20,001	19,891	24,451	21,569
	→うち 臨時・季節	平成29年	53	48	60	54	39	
		平成30年	27	36	35	70	44	
	→うち 中高年齢者 (45歳以上)	平成29年	8,979	9,190	9,083	11,798	9,222	
		平成30年	8,907	9,248	9,090	12,319	10,056	
	2 月間有効求職者	平成29年	82,158	84,648	88,063	91,624	92,608	
平成30年		78,271	81,292	84,337	88,673	90,661		
前年同月比 (%)		△ 4.7	△ 4.0	△ 4.2	△ 3.2	△ 2.1		
→うち 常 用		平成29年	81,939	84,448	87,855	91,418	92,414	
		平成30年	78,128	81,148	84,195	88,484	90,457	
→うち 中高年齢者 (45歳以上)	平成29年	36,330	37,791	39,070	41,392	41,619		
	平成30年	36,035	37,784	39,328	42,459	43,470		
紹介	3 紹介件数	平成29年	27,130	30,236	30,856	26,103	26,142	
		平成30年	23,671	26,502	26,690	23,536	24,270	
就 職	4 就職件数	平成29年	4,667	6,322	7,413	5,999	5,917	
		平成30年	4,497	5,723	6,973	5,853	5,826	
		前年同月比 (%)	△ 3.6	△ 9.5	△ 5.9	△ 2.4	△ 1.5	
	→うち 中高年齢者 (45歳以上)	平成29年	2,030	2,924	3,455	2,619	2,612	
		平成30年	2,056	2,744	3,456	2,729	2,801	
→うち (保)受給者	平成29年	1,228	1,487	1,577	1,383	1,533		
	平成30年	1,198	1,335	1,495	1,274	1,427		
求 人	5 新規求人数	平成29年	57,321	56,658	57,012	52,282	51,301	
		平成30年	58,199	57,211	60,339	53,893	55,776	
		前年同月比 (%)	1.5	1.0	5.8	3.1	8.7	
		→うち 常 用	平成29年	51,281	50,843	50,188	47,512	46,628
			平成30年	52,715	51,961	53,227	49,870	51,115
	→うち 臨時・季節	平成29年	6,040	5,815	6,824	4,770	4,673	
		平成30年	5,484	5,250	7,112	4,023	4,661	
	6 新規求人件数	平成29年	29,448	30,061	29,282	26,958	27,262	
		平成30年	30,343	30,598	31,288	28,008	29,263	
	7 月間有効求人数	平成29年	153,669	160,704	163,439	156,555	153,728	
平成30年		161,466	167,340	170,065	164,088	163,498		
前年同月比 (%)		5.1	4.1	4.1	4.8	6.4		
充 足	8 充足数	平成29年	4,921	6,677	7,850	6,379	6,205	
		平成30年	4,694	5,988	7,337	6,118	6,051	
	→うち 常 用	平成29年	4,438	6,141	7,255	5,908	5,726	
		平成30年	4,254	5,541	6,773	5,677	5,609	
	→うち 臨時・季節	平成29年	483	536	595	471	479	
		平成30年	440	447	564	441	442	
	→うち 他県から	平成29年	646	786	925	836	809	
平成30年		575	679	857	763	724		

(注) 1. 新規学卒を除き、パートを含む。
2. △印は減少率(差)である(以下、各表同じ。)

6 月	7 月	8 月	9 月	1 0 月	1 1 月	1 2 月	計	
20,119	18,307	19,030	19,936	19,393	16,563	13,777	237,093	
18,399	17,749	18,495						
△ 8.5	△ 3.0	△ 2.8						
20,067	18,280	18,992	19,890	19,365	16,520	13,745	236,573	求
18,361	17,705	18,449						
52	27	38	46	28	43	32	520	
38	44	46						
8,473	7,957	8,111	8,452	8,520	7,367	6,078	103,230	
8,480	8,027	8,362						
91,246	88,344	87,879	88,369	88,136	84,420	77,790	1,045,285	
88,806	86,294	85,350						
△ 2.7	△ 2.3	△ 2.9						
91,061	88,187	87,722	88,209	87,988	84,264	77,641	1,043,146	職
88,624	86,117	85,166						
41,095	39,560	39,363	39,630	39,662	38,178	35,667	469,357	
42,759	41,054	40,215						
27,648	23,888	25,308	26,106	25,086	22,889	18,715	310,107	紹介
23,354	21,283	21,616						
6,020	5,457	5,062	5,876	5,966	5,419	4,855	68,973	就
5,476	5,271	4,635						
△ 9.0	△ 3.4	△ 8.4						
2,652	2,470	2,279	2,578	2,700	2,445	2,277	31,041	
2,620	2,506	2,206						
1,534	1,419	1,379	1,491	1,585	1,462	1,290	17,368	職
1,412	1,418	1,291						
58,048	52,538	52,905	60,696	56,796	53,063	55,278	663,898	
60,329	54,024	54,289						
3.9	2.8	2.6						求
51,470	48,455	48,751	54,229	51,719	48,577	47,932	597,585	
53,123	48,553	49,595						
6,578	4,083	4,154	6,467	5,077	4,486	7,346	66,313	
7,206	5,471	4,694						
29,763	27,286	27,611	31,257	29,591	27,818	28,497	344,834	
31,102	28,306	29,358						
155,603	155,052	156,895	161,234	164,259	163,413	159,543	1,904,094	人
164,029	164,605	163,765						
5.4	6.2	4.4						
6,380	5,649	5,271	6,176	6,171	5,608	5,020	72,307	
5,654	5,466	4,829						
5,885	5,256	4,911	5,784	5,782	5,218	4,555	66,859	充
5,218	5,032	4,497						
495	393	360	392	389	390	465	5,448	
436	434	332						
875	668	655	831	762	716	604	9,113	足
674	677	627						

4 安定所別にみた求職、求人、充足状況

項目		安定所別	県 計	名 古 屋 中	名 古 屋 南	名 古 屋 東	豊 橋	岡 崎	一 宮
求	1 新規求職申込件数		18,495	3,524	1,926	1,842	1,246	929	1,094
		前年同月比(%)	△ 2.8	△ 1.9	△ 8.4	△ 2.2	△ 3.3	△ 2.2	△ 8.4
	→ うち 男		8,440	1,422	947	830	548	459	529
	→ うち 女		10,035	2,100	974	1,010	698	469	565
	→ うち 常 用		18,449	3,514	1,917	1,841	1,243	929	1,090
	→ うち 4 5 歳 以上		8,362	1,418	948	923	530	431	527
	→ うち 5 5 歳 以上		4,748	801	540	502	295	252	305
職	2 月間有効求職者数		85,350	15,694	8,732	9,384	5,614	4,608	5,220
		前年同月比(%)	△ 2.9	0.9	△ 5.9	△ 8.3	△ 1.0	△ 2.6	1.4
	→ うち 4 5 歳 以上		40,215	6,745	4,394	4,637	2,619	2,155	2,544
	→ うち 5 5 歳 以上		22,946	3,721	2,492	2,569	1,546	1,276	1,443
紹介	3 紹介 件 数		21,616	4,780	2,097	2,030	1,282	1,124	1,475
就	4 就 職 件 数		4,635	721	407	372	420	237	311
		前年同月比(%)	△ 8.4	2.9	△ 16.6	△ 12.1	△ 4.1	△ 22.3	△ 4.6
	→ うち 男		2,347	341	245	187	191	114	168
	→ うち 女		2,286	378	162	185	229	123	143
	→ うち 4 5 歳 以上		2,206	314	231	191	186	108	167
	→ うち 5 5 歳 以上		1,127	166	126	99	91	49	99
	→ うち ⑩ 受 給 者		1,291	170	129	122	101	67	92
	管 内 へ		2,539	235	179	179	320	149	181
	管 外 へ		1,672	406	203	152	62	71	86
	他 県 へ		424	80	25	41	38	17	44
職	5 就職率 ($\frac{4}{1} \times 100$) (%)		25.1	20.5	21.1	20.2	33.7	25.5	28.4
	45 歳 以上(%)		26.4	22.1	24.4	20.7	35.1	25.1	31.7
	55 歳 以上(%)		23.7	20.7	23.3	19.7	30.8	19.4	32.5
求	6 新 規 求 人 数		54,289	15,343	4,999	6,694	3,280	2,384	2,981
		前年同月比(%)	2.6	△ 8.4	14.1	2.2	6.3	△ 7.1	6.8
	→ うち 常 用		49,595	14,041	4,533	6,490	3,098	2,193	2,799
	7 月 間 有 効 求 人 数		163,765	47,145	14,914	19,354	9,737	7,448	7,864
	前年同月比(%)	4.4	3.8	13.8	△ 3.5	3.4	△ 12.4	1.9	
人	8 求 人 倍 率 (新規)		2.94	4.35	2.60	3.63	2.63	2.57	2.72
	(有効)		1.92	3.00	1.71	2.06	1.73	1.62	1.51
充	9 充 足 数		4,829	1,016	419	507	422	214	270
	→ うち 常 用		4,497	930	387	479	390	202	262
	→ うち 他 県 か ら		627	201	57	74	37	7	42
足	10 充足率 ($\frac{9}{6} \times 100$) (%)		8.9	6.6	8.4	7.6	12.9	9.0	9.1
	他県からの流入率(%)		13.0	19.8	13.6	14.6	8.8	3.3	15.6

- (注) 1. 新規学卒を除き、パートを含む。
 2. 名古屋中安定所には、あいちマザーズハローワーク・名古屋外国人雇用サービスセンター・愛知新卒応援ハローワーク・ハローワークプラザ名中・愛知わかものハローワークを含む。名古屋南安定所には、ハローワークプラザなるみを含む。
 3. 平成19年4月から、蒲郡安定所は豊川安定所の出張所となったが、「豊川(本所)」の欄には蒲郡出張所分を含まない。豊川安定所の数値を、蒲郡(出張所)の欄には蒲郡出張所の数値を計上している。
 4. 平成16年11月から求職申込書における「性別」欄の記載が任意となったことに伴い、男女別の合計は男女計の値と必ずしも一致しない。
 5. 刈谷安定所には、碧南出張所を含む。

(8月)

半田	瀬戸	豊田	津島	刈谷	西尾	犬山	豊川 (本所)	新城	春日井	蒲郡 (出張所)	
1,068	588	1,079	713	1,415	443	638	590	141	1,016	243	求
3.8	△ 5.2	6.5	△ 5.8	△ 2.9	△ 4.1	6.2	2.8	△ 12.4	△ 8.9	6.1	
513	286	486	362	625	197	301	279	64	475	117	
554	302	591	348	789	245	337	311	77	539	126	
1,068	586	1,074	712	1,413	443	638	588	141	1,009	243	
480	309	451	330	555	187	348	252	73	486	114	
295	173	270	203	287	105	211	132	50	266	61	
4,986	2,667	4,873	3,429	6,652	1,786	2,669	2,633	576	4,842	985	職
△ 1.3	△ 2.2	△ 8.5	△ 3.3	△ 3.1	△ 6.0	△ 2.2	4.0	△ 12.1	△ 2.4	1.9	
2,337	1,420	2,164	1,707	2,844	769	1,384	1,263	327	2,451	455	
1,351	857	1,314	956	1,586	470	787	726	227	1,369	256	
1,108	788	1,112	913	1,625	473	665	706	171	1,006	261	紹介
307	157	231	198	397	147	165	215	42	233	75	就
△ 4.1	0.6	△ 7.6	△ 22.0	△ 5.7	△ 9.8	△ 9.8	△ 3.2	△ 41.7	△ 9.0	△ 10.7	
146	77	120	107	201	72	93	100	23	124	38	
161	80	111	91	196	75	72	115	19	109	37	
135	90	94	100	166	63	90	103	21	118	29	
64	48	50	53	73	28	48	49	14	52	18	
86	47	68	51	108	35	48	62	10	72	23	
210	84	154	106	269	80	78	138	20	118	39	
81	60	59	71	110	59	54	68	17	81	32	
16	13	18	21	18	8	33	9	5	34	4	
28.7	26.7	21.4	27.8	28.1	33.2	25.9	36.4	29.8	22.9	30.9	職
28.1	29.1	20.8	30.3	29.9	33.7	25.9	40.9	28.8	24.3	25.4	
21.7	27.7	18.5	26.1	25.4	26.7	22.7	37.1	28.0	19.5	29.5	
2,278	959	1,752	2,103	4,592	886	1,428	1,064	275	2,884	387	求
6.0	22.5	9.4	33.1	4.7	7.5	3.3	7.5	8.3	15.3	18.0	
2,197	938	1,621	1,956	3,520	856	1,414	1,014	260	2,330	335	
7,087	3,035	6,072	5,670	14,156	2,443	4,185	2,991	760	9,845	1,059	人
15.0	6.9	4.6	11.7	6.3	16.3	22.1	4.4	4.3	5.3	5.5	
2.13	1.63	1.62	2.95	3.25	2.00	2.24	1.80	1.95	2.84	1.59	
1.42	1.14	1.25	1.65	2.13	1.37	1.57	1.14	1.32	2.03	1.08	
255	123	218	172	467	108	146	181	33	221	57	充
245	123	198	159	424	107	138	174	30	194	55	
10	12	23	19	66	1	29	2	-	42	5	
11.2	12.8	12.4	8.2	10.2	12.2	10.2	17.0	12.0	7.7	14.7	足
3.9	9.8	10.6	11.0	14.1	0.9	19.9	1.1	0.0	19.0	8.8	

5 年齢別常用職業紹介状況

(8月)

区 分		項 目	1 月間有効 求 人 数	2 月間有効 求 職 者 数	3 就 職 件 数	4 有 効 求 人 倍 率 (1/2)
全 数	年 齢 計		人 147,030	人 85,166	件 4,334	倍 1.73
		19歳以下	2,859	1,318	65	2.17
		20～24歳	14,140	6,520	394	2.17
		25～29歳	22,045	10,175	458	2.17
		30～34歳	20,067	9,384	400	2.14
		35～39歳	17,633	8,740	451	2.02
		40～44歳	16,009	8,905	533	1.80
		45～49歳	14,827	9,270	565	1.60
		50～54歳	12,622	7,955	445	1.59
		55～59歳	10,724	6,758	342	1.59
		60～64歳	9,113	8,324	341	1.09
		65歳以上	6,991	7,817	340	0.89
男	年 齢 計			39,801	2,221	
		19歳以下		749	41	
		20～24歳		2,905	166	
		25～29歳		3,887	202	
		30～34歳		3,487	190	
		35～39歳		3,404	214	
		40～44歳		3,704	231	
		45～49歳		4,037	253	
		50～54歳		3,608	226	
		55～59歳		3,441	207	
		60～64歳		5,072	235	
		65歳以上		5,507	256	
女	年 齢 計			45,250	2,111	
		19歳以下		562	24	
		20～24歳		3,600	228	
		25～29歳		6,273	256	
		30～34歳		5,890	210	
		35～39歳		5,328	237	
		40～44歳		5,185	302	
		45～49歳		5,224	312	
		50～54歳		4,338	218	
		55～59歳		3,311	135	
		60～64歳		3,244	105	
		65歳以上		2,295	84	

- (注) 1. 新規学卒を除き、パートを含む。
 2. 年齢別の求人数・求人倍率は「就職機会積み上げ方式」による。この方式は、個々の求人について、求人数を対象となる年齢階級〔5歳刻みの11階級〕の総月間有効求職者数で除して当該求人に係る求職者1人当たりの就職機会を算定し、全有効求人についてこの就職機会を足し上げることにより、年齢別有効求人倍率を算出。年齢別月間有効求人数は、年齢別有効求人倍率に年齢別月間有効求職者数を乗じて算出。
 3. 平成16年11月から求職申込書における「性別」欄の記載が任意となったことに伴い、男女別の合計は男女計の値と必ずしも一致しない。

6 職業別常用職業紹介状況

(8月)

職業	項目		2月間有効求人人数	3就職件数		4有効求人倍率(2/1)
	1月間有効求職者数	うち男		うち男	うち男	
	人	人	人	件	件	倍
職業計	85,166	39,801	147,030	4,334	2,221	1.73
専門的・技術的職業	10,336	4,195	28,604	530	169	2.77
開発技術者	538	494	1,817	24	22	3.38
情報処理・通信技術者	862	746	3,094	24	20	3.59
保健師、助産師等	1,886	52	5,918	127	6	3.14
社会福祉の専門的職業	1,757	253	6,533	184	38	3.72
事務的職業	23,327	5,251	13,530	993	168	0.58
一般事務員	20,023	3,662	8,887	737	80	0.44
会計事務員	904	385	1,063	69	12	1.18
営業・販売関連事務員	1,503	586	1,383	76	14	0.92
販売の職業	5,513	2,955	15,095	240	155	2.74
商品販売の職業	3,137	878	9,078	115	48	2.89
営業の職業	2,305	2,025	5,671	120	104	2.46
サービスの職業	6,847	2,289	37,624	563	204	5.49
介護サービスの職業	2,034	608	13,341	215	75	6.56
保健医療サービス	433	36	1,468	61	7	3.39
生活衛生サービス	492	54	2,830	27	5	5.75
飲食物調理の職業	1,645	732	8,561	150	64	5.20
接客・給仕の職業	1,447	434	9,641	60	27	6.66
保安の職業	363	352	3,892	66	64	10.72
生産工程の職業	9,127	6,023	17,622	755	552	1.93
金属材料製造等	1,470	1,360	4,573	249	230	3.11
製品製造・加工処理	1,669	959	3,613	211	138	2.16
機械組立の職業	3,524	2,387	2,858	89	53	0.81
機械整備・修理の職業	441	429	2,857	35	35	6.48
輸送・機械運転の職業	2,711	2,608	9,667	320	312	3.57
自動車運転の職業	1,796	1,710	8,306	251	244	4.62
定置・建設機械運転	352	347	816	30	29	2.32
建設・採掘の職業	752	737	5,811	89	89	7.73
建設の職業	229	222	1,720	24	24	7.51
土木の職業	239	237	1,837	36	36	7.69
運搬・清掃等の職業	15,375	9,087	14,203	737	478	0.92
運搬の職業	2,097	1,783	5,031	251	213	2.40
清掃の職業	1,643	814	4,858	213	105	2.96
(IT関連計)	2,363	1,595	5,536	86	52	2.34
(福祉関連計)	4,875	920	24,821	479	120	5.09
(介護関係小計)	2,695	794	17,497	336	112	6.49

(注) 1. 新規学卒を除き、パートを含む。

2. 平成24年4月分より平成23年改訂の「厚生労働省編職業分類」に基づく表章。主な職業のみであるので、計とは一致しない。

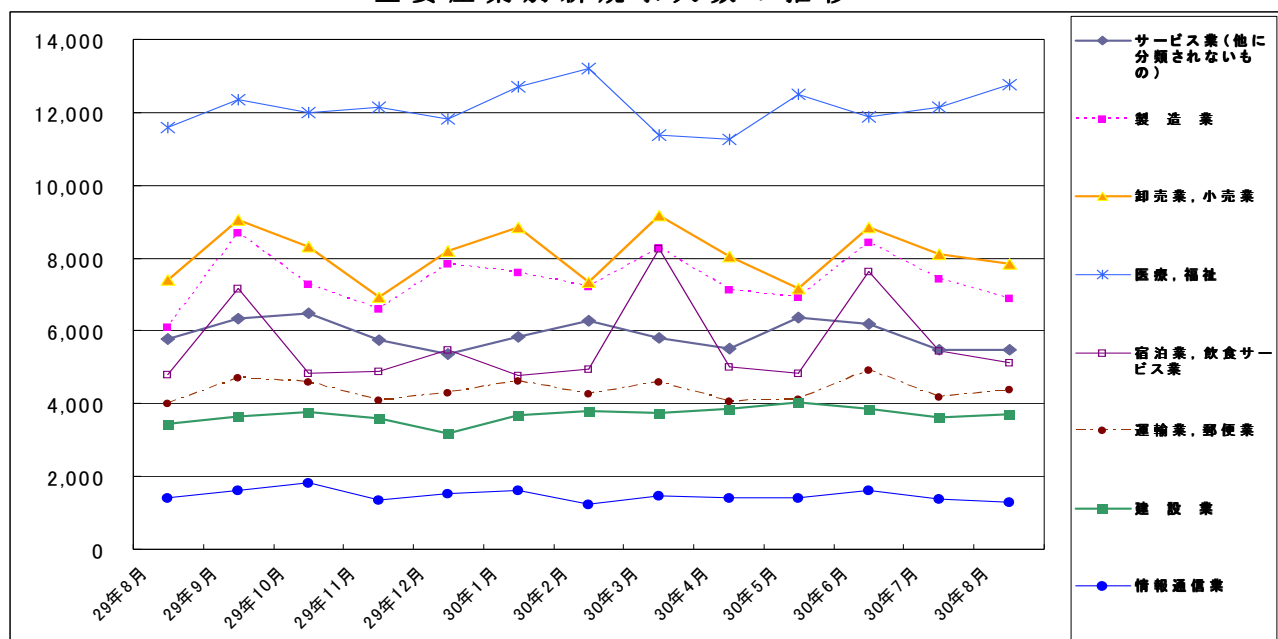
7 産業別・規模別求人、充足状況

(8月分)

産業・規模	1 新規求人数				2 充足数			充足率 2/1×100	
	計	前年 同月比	うち 常用	うち 臨時・ 季節	計	うち 常用	うち 臨時・ 季節		
建設業	3,710	7.8	3,625	85	244	239	5	6.6	
製造業	6,884	13.1	6,471	413	1,225	1,162	63	17.8	
食料品製造業	1,068	22.6	956	112	141	127	14	13.2	
繊維工業	234	9.3	215	19	36	36	-	15.4	
木材・木製品製造業	83	16.9	83	-	16	16	-	19.3	
印刷・同関連業	118	△ 20.3	117	1	20	19	1	16.9	
プラスチック製品製造業	422	22.7	411	11	82	76	6	19.4	
窯業・土石製品製造業	254	75.2	231	23	54	48	6	21.3	
鉄鋼業	141	△ 16.6	137	4	34	32	2	24.1	
金属製品製造業	689	11.5	675	14	124	119	5	18.0	
はん用機械器具製造業	621	2.5	610	11	82	82	-	13.2	
電気機械器具製造業	432	△ 0.2	397	35	93	92	1	21.5	
情報通信機械器具製造業	36	△ 18.2	31	5	3	3	-	8.3	
輸送用機械器具製造業	1,386	23.9	1,300	86	256	240	16	18.5	
情報通信業	1,298	△ 9.0	1,104	194	58	51	7	4.5	
情報サービス業	1,127	△ 10.4	950	177	44	37	7	3.9	
運輸業，郵便業	4,388	9.1	3,827	561	357	339	18	8.1	
卸売業，小売業	7,829	6.0	6,363	1,466	629	556	73	8.0	
金融業，保険業	320	△ 36.0	288	32	20	16	4	6.3	
宿泊業，飲食サービス業	5,136	6.9	4,983	153	182	162	20	3.5	
医療，福祉	12,749	10.2	12,101	648	1,081	1,029	52	8.5	
社会保険・社会福祉・介護事業	8,263	8.9	7,668	595	704	660	44	8.5	
サービス業（他に分類されないもの）	5,491	△ 4.9	4,787	704	512	468	44	9.3	
職業紹介・労働者派遣業	1,391	△ 14.9	1,073	318	84	72	12	6.0	
合計	54,289	2.6	49,595	4,694	4,829	4,497	332	8.9	
企業規模	4人以下	2,041	△ 5.0	2,013	28	212	208	4	10.4
5～29人	10,671	△ 2.4	10,443	228	1,356	1,327	29	12.7	
30～99人	10,951	△ 5.4	10,592	359	1,184	1,143	41	10.8	
100～299人	9,307	2.1	8,791	516	789	730	59	8.5	
300～499人	4,113	9.2	3,779	334	269	242	27	6.5	
500～999人	4,071	13.6	3,394	677	294	245	49	7.2	
1,000人以上	13,135	11.5	10,583	2,552	725	602	123	5.5	

(注) 新規学卒を除き、パートを含む。
 平成25年10月改定の「日本標準産業分類」に基づく表章。主な産業のみであるので、合計とは一致しない。
 平成23年8月分より集計を事業所規模から企業規模に変更。
 平成24年4月分より集計内容を「その他の事業サービス業」から「職業紹介・労働者派遣業」に変更。

主要産業別新規求人数の推移



8 中高年齢者の職業紹介状況

(1) 新規求職申込件数

年月	新規求職申込件数					全体に占める率
	45歳以上	前年比	うち			
			男	55歳以上	65歳以上	
平成25年(月平均)	9,220	△ 4.2	5,315	5,179	1,797	36.9
平成26年	8,812	△ 4.4	4,976	5,008	1,956	38.5
平成27年	8,657	△ 1.8	4,869	4,885	2,009	39.6
平成28年	8,572	△ 1.0	4,717	4,799	1,983	41.3
平成29年	8,603	0.4	4,632	4,869	2,092	43.5
平成30年 3月	9,090	0.1	4,754	5,224	2,272	45.6
4月	12,319	4.4	6,755	8,132	4,242	50.2
5月	10,056	9.0	5,347	5,955	2,878	46.5
6月	8,480	0.1	4,531	4,794	2,104	46.1
7月	8,027	0.9	4,356	4,587	2,025	45.2
8月	8,362	3.1	4,442	4,748	2,024	45.2
前年同月	8,111	0.3	4,347	4,376	1,779	42.6

(注) パートを含む。

(2) 月間有効求職者数

年月	月間有効求職者数					全体に占める率
	45歳以上	前年比	うち			
			男	55歳以上	65歳以上	
平成25年(月平均)	43,833	△ 2.2	25,424	24,923	6,471	40.1
平成26年	40,726	△ 7.1	23,064	23,336	7,047	41.1
平成27年	39,142	△ 3.9	22,161	22,104	7,126	41.6
平成28年	39,247	0.3	21,885	21,929	7,144	43.1
平成29年	39,113	△ 0.3	21,413	21,950	7,497	44.9
平成30年 3月	39,328	0.7	21,377	22,377	8,249	46.6
4月	42,459	2.6	23,266	25,108	10,090	47.9
5月	43,470	4.4	23,889	25,890	10,643	47.9
6月	42,759	4.0	23,391	25,210	10,000	48.1
7月	41,054	3.8	22,294	23,590	8,431	47.6
8月	40,215	2.2	21,706	22,946	7,829	47.1
前年同月	39,363	△ 0.3	21,268	21,803	6,971	44.8

(注) パートを含む。

(3) 就職件数

年月	就職件数					45歳以上の就職率	55歳以上の就職率	65歳以上の就職率
	45歳以上	前年比	うち					
			男	55歳以上	65歳以上			
平成25年(月平均)	2,488	△ 0.8	1,499	1,242	252	27.0	24.0	14.0
平成26年	2,532	1.8	1,474	1,269	317	28.7	25.3	16.2
平成27年	2,450	△ 3.3	1,414	1,219	335	28.3	25.0	16.7
平成28年	2,499	2.0	1,413	1,236	345	29.1	25.8	17.4
平成29年	2,587	3.5	1,414	1,292	389	30.1	26.5	18.6
平成30年 3月	3,456	0.0	1,832	1,919	690	38.0	36.7	30.4
4月	2,729	4.2	1,464	1,422	471	22.2	17.5	11.1
5月	2,801	7.2	1,545	1,474	518	27.9	24.8	18.0
6月	2,620	△ 1.2	1,461	1,343	483	30.9	28.0	23.0
7月	2,506	1.5	1,405	1,257	421	31.2	27.4	20.8
8月	2,206	△ 3.2	1,263	1,127	372	26.4	23.7	18.4
前年同月	2,279	△ 0.8	1,252	1,096	286	28.1	25.0	16.1

(注) パートを含む。

9 正社員の職業紹介状況

年 月	正社員有効求人人数		常用フルタイム 有効求職者数		正社員 有効求人倍率		正社員新規求人数			正社員就職件数		
	前年比		前年比		前年差		構成比	前年比	構成比	前年比		
	人	%	人	%	倍	P	人	%	%	件	%	%
平成25年 (月平均)	60,834	5.2	75,240	△ 4.5	0.81	0.08	21,278	41.6	4.5	3,233	47.4	△ 5.9
平成26年 "	62,564	2.8	66,243	△ 12.0	0.94	0.13	21,722	40.9	2.1	3,096	47.1	△ 4.2
平成27年 "	63,765	1.9	61,777	△ 6.7	1.03	0.09	22,519	43.9	3.7	2,963	47.8	△ 4.3
平成28年 "	68,016	6.7	58,643	△ 5.1	1.16	0.13	23,777	45.8	5.6	2,812	47.8	△ 5.1
平成29年 "	74,210	9.1	54,825	△ 6.5	1.35	0.19	25,728	46.5	8.2	2,706	47.1	△ 3.8
平成29年 8月	75,280	11.7	55,485	△ 6.6	1.36	0.23	26,885	50.8	13.7	2,510	49.6	△ 7.1
9月	76,725	10.3	55,340	△ 6.1	1.39	0.21	27,492	45.3	7.3	2,818	48.0	△ 5.2
10月	77,703	9.5	54,953	△ 6.0	1.41	0.20	25,714	45.3	5.9	2,908	48.7	1.5
11月	76,548	7.7	52,478	△ 6.5	1.46	0.19	26,213	49.4	9.7	2,676	49.4	△ 4.5
12月	75,009	7.9	48,683	△ 6.3	1.54	0.20	25,532	46.2	6.2	2,343	48.3	△ 3.5
平成30年 1月	75,869	5.9	49,037	△ 7.1	1.55	0.19	26,391	45.3	1.3	2,241	49.8	△ 4.3
2月	77,751	4.9	50,966	△ 6.2	1.53	0.17	27,009	47.2	3.9	2,519	44.0	△ 9.2
3月	78,212	5.1	52,689	△ 6.8	1.48	0.16	26,368	43.7	5.2	2,931	42.0	△ 6.3
4月	76,489	6.4	54,081	△ 6.1	1.41	0.16	25,430	47.2	5.6	2,604	44.5	△ 8.2
5月	77,352	8.7	54,584	△ 5.3	1.42	0.18	27,668	49.6	11.7	2,586	44.4	△ 3.9
6月	78,535	7.6	53,303	△ 5.8	1.47	0.18	27,811	46.1	4.8	2,492	45.5	△ 12.3
7月	79,071	8.2	52,730	△ 5.0	1.50	0.18	25,693	47.6	5.1	2,525	47.9	△ 2.8
8月	78,066	3.7	52,881	△ 4.7	1.48	0.12	26,313	48.5	△ 2.1	2,339	50.5	△ 6.8

- (注) 1. 正社員有効求人倍率＝正社員有効求人人数／常用フルタイム（一般）有効求職者数。なお、常用フルタイム有効求職者にはフルタイムの派遣労働者や契約社員を希望する者も含まれるため、厳密な意味での正社員有効求人倍率より低い値となる。
2. 「正社員」とは、一般求人のうち求人票の雇用形態欄に「正社員」と記載された常用求人である。
3. 構成比は、それぞれ新規求人数全体に占める正社員求人割合及び就職件数全体に占める正社員就職割合である。

10 パートタイマーの職業紹介状況

年 月	新規求職申込件数		月間有効求職者数		新規求人数		月間有効求人数		有効 求人 倍 率	就職件数		就職率 %
	うち常用		うち常用		うち常用		うち常用			うち常用		
	件	件	人	人	人	人	人	人	倍	件	件	%
平成25年 (月平均)	7,710	7,683	33,874	33,768	17,729	14,692	48,898	40,795	1.44	2,678	2,310	34.7
平成26年 "	7,426	7,404	32,762	32,674	19,481	15,985	54,767	45,080	1.67	2,654	2,308	35.7
平成27年 "	7,275	7,252	32,165	32,068	20,238	16,894	56,770	47,612	1.76	2,514	2,201	34.6
平成28年 "	7,082	7,055	32,175	32,059	21,292	17,643	60,241	49,991	1.87	2,452	2,139	34.6
平成29年 "	7,015	6,997	32,178	32,104	22,754	19,022	64,799	54,106	2.01	2,488	2,186	35.5
平成29年 8月	6,438	6,420	32,302	32,237	20,588	17,622	62,275	53,241	1.93	2,041	1,795	31.7
9月	7,370	7,354	32,932	32,869	24,415	20,797	64,520	55,591	1.96	2,499	2,228	33.9
10月	6,915	6,906	33,096	33,035	24,434	20,839	66,347	56,869	2.00	2,511	2,261	36.3
11月	5,823	5,801	31,853	31,786	21,083	17,852	66,549	56,680	2.09	2,255	1,985	38.7
12月	4,584	4,568	29,032	28,958	21,317	16,879	64,014	53,163	2.20	2,059	1,742	44.9
平成30年 1月	7,156	7,149	29,157	29,091	24,276	20,325	64,409	53,424	2.21	1,869	1,568	26.1
2月	7,093	7,074	30,245	30,182	24,024	20,168	67,665	56,104	2.24	2,625	2,317	37.0
3月	7,134	7,123	31,569	31,506	25,515	21,282	70,259	58,802	2.23	3,295	2,902	46.2
4月	10,285	10,259	34,481	34,403	22,037	19,043	67,415	56,888	1.96	2,640	2,342	25.7
5月	8,519	8,502	35,953	35,873	22,415	19,053	66,600	56,621	1.85	2,699	2,365	31.7
6月	6,736	6,718	35,399	35,321	24,134	19,890	65,688	55,423	1.86	2,435	2,145	36.1
7月	6,110	6,091	33,462	33,387	22,638	18,650	66,355	55,281	1.98	2,268	1,964	37.1
8月	6,321	6,303	32,363	32,285	22,112	18,825	66,473	55,404	2.05	1,863	1,651	29.5

11 あいちマザーズハローワークの職業紹介状況

年 月	項 目	新規求職申込件数		月間有効求職者数		紹介件数	就 職 件 数		来 所 相 談 件 数
		うちパート	うちパート	人	人		うちパート	うちパート	
平成29年	9月	368	235	1,001	612	271	49	38	840
	10月	326	196	997	613	233	59	45	786
	11月	358	215	1,041	630	235	53	41	858
	12月	307	161	982	555	247	49	33	800
平成30年	1月	439	256	1,112	636	355	43	28	942
	2月	380	219	1,151	652	364	65	38	936
	3月	358	212	1,185	687	309	92	66	959
	4月	404	249	1,139	683	321	54	42	963
	5月	417	247	1,174	698	319	78	50	1,047
	6月	379	217	1,193	696	284	57	32	971
	7月	299	159	1,101	636	267	63	42	871
	8月	321	191	1,002	575	213	44	26	814
前 年 同 月		296	181	961	576	249	41	33	752

12 名古屋外国人雇用サービスセンターの職業紹介状況

年 月	項 目	新規求職申込件数	紹介件数	就職件数	来所相談件数
		件	件	件	件
平成29年	9月	259	320	42	499
	10月	210	298	42	414
	11月	153	271	35	325
	12月	184	258	31	384
平成30年	1月	202	267	35	394
	2月	155	282	29	320
	3月	220	364	49	424
	4月	257	335	41	506
	5月	254	337	40	467
	6月	220	388	40	450
	7月	242	327	40	452
	8月	251	338	35	457
前 年 同 月		208	336	34	435

13 愛知新卒応援ハローワーク（愛知学生職業センター）の職業紹介状況

年 月	項 目	新規求職申込件数		紹介件数		就職件数	
		大学生等	うち既卒者	大学生等	うち既卒者	大学生等	うち既卒者
平成29年	9月	402	175	507	298	518	325
	10月	424	180	761	361	716	445
	11月	346	199	618	350	695	381
	12月	405	170	448	289	551	212
平成30年	1月	426	195	507	272	321	164
	2月	941	293	544	299	159	77
	3月	1,211	293	374	309	164	102
	4月	585	177	263	260	207	182
	5月	588	171	276	264	582	524
	6月	515	150	528	274	537	426
	7月	458	178	701	381	513	342
	8月	325	153	734	444	691	493
前 年 同 月		440	193	594	334	691	549

- (注) 1. 平成19年6月より、学生職業センターにヤングワークプラザあいちで取り扱っていた職業紹介業務を統合して開設。
 2. 大学生等とは、大学生、大学院生、短期大学生、高等専門学校生、専修学校生及び職業能力開発施設生。
 3. 就職件数はハローワーク紹介以外を含む。

14 愛知わかものハローワークの職業紹介状況

年 月	項 目	新規求職申込件数	紹介件数	就職件数	来所相談件数
		件	件	件	件
平成29年	9月	305	404	56	986
	10月	315	297	43	980
	11月	256	492	51	978
	12月	228	391	50	856
平成30年	1月	285	378	48	961
	2月	324	506	54	1,068
	3月	361	497	70	1,177
	4月	291	388	49	1,024
	5月	342	454	59	1,060
	6月	308	486	60	1,044
	7月	272	391	70	979
	8月	317	396	48	980
前 年 同 月		299	389	53	1,005

- (注) 平成24年10月より、主に45歳未満の若者を対象として開設。平成25年4月より、システム集計を開始。

15 ハローワークプラザ名中の職業紹介状況

年 月	新規求職申込件数		月間有効求職者数		紹介件数	就 職 件 数		来 所 相 談 件 数
	件	うちパート	人	うちパート		件	うちパート	
平成29年 9月	430	113	1,368	373	928	116	58	1,039
10月	421	113	1,343	366	951	134	64	1,017
11月	406	99	1,299	314	772	95	36	960
12月	347	88	1,207	294	793	111	46	853
平成30年 1月	501	133	1,319	318	1,028	89	37	1,009
2月	913	214	1,815	432	2,131	216	149	1,842
3月	506	151	1,858	485	1,189	333	236	1,279
4月	357	95	1,535	405	898	211	106	936
5月	430	112	1,315	347	925	142	63	977
6月	416	137	1,225	337	778	114	52	930
7月	392	106	1,244	347	830	117	57	905
8月	400	112	1,235	340	733	113	56	918
前 年 同 月	423	128	1,438	383	924	108	52	1,066

(注) 平成26年3月まではキャリアアップハローワークあいちの取扱実績(同施設は平成26年3月31日付廃止)。
平成26年4月以降はハローワークプラザ名中の取扱実績(同施設は平成26年4月1日付開設)。

16 ハローワークプラザなるみの職業紹介状況

年 月	新規求職申込件数		月間有効求職者数		紹介件数	就 職 件 数		来 所 相 談 件 数
	件	うちパート	人	うちパート		件	うちパート	
平成29年 9月	339	143	1,091	444	396	79	41	785
10月	324	131	1,091	451	384	74	36	795
11月	280	123	1,012	421	337	73	38	715
12月	252	82	938	357	278	64	27	619
平成30年 1月	290	123	898	354	312	46	17	655
2月	277	111	903	364	307	81	39	630
3月	322	143	943	404	374	110	64	709
4月	272	119	888	377	322	74	28	640
5月	354	140	958	405	332	78	39	716
6月	303	115	962	392	321	80	40	690
7月	264	104	943	373	262	79	31	664
8月	268	105	900	347	204	42	12	637
前 年 同 月	360	143	1,084	433	370	77	31	841

(注) ハローワークプラザあらたまが平成23年2月25日付廃止されたことに伴い、平成23年2月28日よりハローワークプラザなるみ開設

17 日雇の職業紹介状況

年 月	月間有効求職者数		新規求職	月間有効	就 労	就 労	不 就 労
		う ち 男	申込件数	求人延数	実 人 員	延 数	延 数
平成25年 (月平均)	人 201	人 195	件 2	人 259	人 29	人 293	人 929
平成26年 "	193	187	3	244	26	261	864
平成27年 "	201	195	3	224	20	182	202
平成28年 "	167	163	3	240	18	159	-
平成29年 "	83	81	1	62	5	43	-
平成29年 8月	69	69	3	-	-	-	-
9月	12	12	-	-	-	-	-
10月	10	10	-	-	-	-	-
11月	10	10	-	-	-	-	-
12月	10	10	-	-	-	-	-
平成30年 1月	9	9	-	-	-	-	-
2月	9	9	-	-	-	-	-
3月	8	8	-	-	-	-	-
4月	11	11	3	-	-	-	-
5月	12	12	1	-	-	-	-
6月	11	11	-	-	-	-	-
7月	10	10	-	-	-	-	-
8月	10	10	-	-	-	-	-
安定所別 (8月分)	名古屋中	7	7	-	-	-	-
	名古屋南	1	1	-	-	-	-

(注) 1. 名古屋南所は、港湾労働課の計上数を含む。
2. 「不就労延数」については、平成27年4月分より集計項目から除外。

18 港湾労働関係の職業紹介状況

(1) 常用関係

年 月		新 規 (港) 証 交 付 件 数			
		計	船 内 作 業	沿岸作業及び倉庫作業	そ の 他
平成27年	(月平均)	30	5	18	6
平成28年	"	25	5	16	4
平成29年	"	24	5	16	3
平成29年	8月	10	2	7	1
	9月	26	5	14	7
	10月	24	3	18	3
	11月	15	-	15	-
	12月	12	1	9	2
平成30年	1月	13	-	12	1
	2月	22	-	19	3
	3月	40	8	14	18
	4月	100	12	77	11
	5月	64	17	41	6
	6月	25	1	15	9
	7月	50	4	24	22
	8月	50	8	29	13

年 月		月 末 現 在 (港) 証 所 持 者 数			
		計	船 内 作 業	沿岸作業及び倉庫作業	そ の 他
平成27年	(月平均)	5,434	1,798	3,241	395
平成28年	"	5,420	1,788	3,239	393
平成29年	"	5,386	1,780	3,220	386
平成29年	8月	5,371	1,779	3,213	379
	9月	5,376	1,780	3,213	383
	10月	5,374	1,781	3,211	382
	11月	5,371	1,772	3,217	382
	12月	5,369	1,769	3,218	382
平成30年	1月	5,354	1,759	3,215	380
	2月	5,352	1,753	3,222	377
	3月	5,310	1,759	3,158	393
	4月	5,363	1,764	3,197	402
	5月	5,398	1,782	3,218	398
	6月	5,400	1,779	3,218	403
	7月	5,417	1,768	3,227	422
	8月	5,393	1,758	3,208	427

(2) 日雇関係等

年 月		新 規 求 人 延 数			
		計	船 内 作 業	沿岸作業及び倉庫作業	そ の 他
平成27年	(月平均)	21	-	-	21
平成28年	"	12	-	-	12
平成29年	"	0	-	-	0
平成29年	8月	-	-	-	-
	9月	-	-	-	-
	10月	-	-	-	-
	11月	-	-	-	-
	12月	-	-	-	-
平成30年	1月	-	-	-	-
	2月	-	-	-	-
	3月	-	-	-	-
	4月	-	-	-	-
	5月	-	-	-	-
	6月	-	-	-	-
	7月	-	-	-	-
	8月	-	-	-	-

(注) その他は「はしけ作業」、「いかだ作業」及び「船舶貨物整備作業」である。

19 雇用保険適用状況

(1) 被保険者の種類別状況

(8月)

被保険者種類	項 目			月 末 現 在 被 保 険 者 数	う ち 女
	資 格 取 得 者 数	資 格 喪 失 者 数	うち事業主の 都合による離職		
全 数	39,437	40,333	1,402	2,876,556	1,071,848
一 般	37,921	37,710	1,270	2,721,598	1,018,265
高 年 齢	1,514	2,612	132	154,860	53,545
短 期 雇 用 特 例	2	11	-	98	38

(2) 産業別適用事業所及び被保険者の状況

(8月)

産 業	項 目	月 末 現 在 事 業 所 数	被 保 険 者 の 資 格			増 減 差	月 末 現 在 被 保 険 者 数	う ち 短 期 特 例 被 保 険 者 数
			取 得	喪 失	うち事業主の 都合による 離職			
合 計		117,475	39,437	40,333	1,402	△ 896	2,876,556	98
農 林 水 産 業		766	58	71	1	△ 13	4,885	-
鉱 業		85	25	12	1	13	1,092	-
建 設 業		21,561	1,759	1,824	98	△ 65	151,286	7
製 造 業		19,719	8,499	9,293	333	△ 794	936,486	27
	食 料 品 ・ 飲 料	1,389	966	951	17	15	70,761	4
	繊 維 ・ 衣 服	1,235	222	281	21	△ 59	20,309	1
	木 材 ・ 家 具	990	141	158	8	△ 17	13,369	-
	パ ル プ ・ 出 版	1,256	326	389	11	△ 63	33,227	-
	化 学 関 係	1,205	457	582	37	△ 125	56,546	-
	窯 業 ・ 土 石	781	264	239	8	25	35,063	-
	鉄 鋼	438	202	242	40	△ 40	29,264	-
	非 鉄 金 属	180	70	81	-	△ 11	9,350	-
	金 属 製 品	3,591	718	756	29	△ 38	63,994	-
	は ん 用 機 械 器 具	2,299	559	632	32	△ 73	80,583	-
	電 気 機 械 器 具	1,173	874	951	15	△ 77	110,404	-
	輸 送 用 機 械 器 具	2,683	2,988	3,278	84	△ 290	339,938	22
	そ の 他 機 械 器 具	1,118	268	332	9	△ 64	35,797	-
	そ の 他 製 造 業	1,381	444	421	22	23	37,881	-
	電 気 ・ ガ ス ・ 水 道 ・ 熱 供 給 業	77	24	67	-	△ 43	17,783	-
	情 報 通 信 業	2,171	657	652	12	5	69,350	1
	運 輸 業 , 郵 便 業	4,332	3,178	3,321	89	△ 143	231,520	2
	卸 売 業 , 小 売 業	18,994	5,247	6,124	271	△ 877	452,690	11
	金 融 業 , 保 険 業	1,282	321	421	19	△ 100	59,431	-
	不 動 産 業 , 物 品 賃 貸 業	2,443	817	909	32	△ 92	61,659	44
	宿 泊 業 , 飲 食 サ ー ビ ス 業	5,928	1,723	1,627	121	96	72,577	1
	医 療 , 福 祉	13,077	3,671	3,624	85	47	261,920	-
	教 育 , 学 習 支 援 業	1,768	311	392	8	△ 81	56,808	-
	複 合 サ ー ビ ス 事 業	1,519	100	140	2	△ 40	26,494	-
	サ ー ビ ス 業	23,143	12,273	11,087	326	1,186	433,105	5
	公 務 ・ そ の 他	610	774	769	4	5	39,470	-

- (注) 1. その他機械器具とは、情報通信機械器具、電子部品・デバイス、生産用機械器具、業務用機械器具である。
 2. その他製造業には、ゴム製品、なめし皮・同製品・毛皮製造業を含む。
 3. サービス業には、学術研究、専門・技術サービス業、生活関連サービス業、娯楽業を含む。

(3) 月別、安定所別にみた適用状況

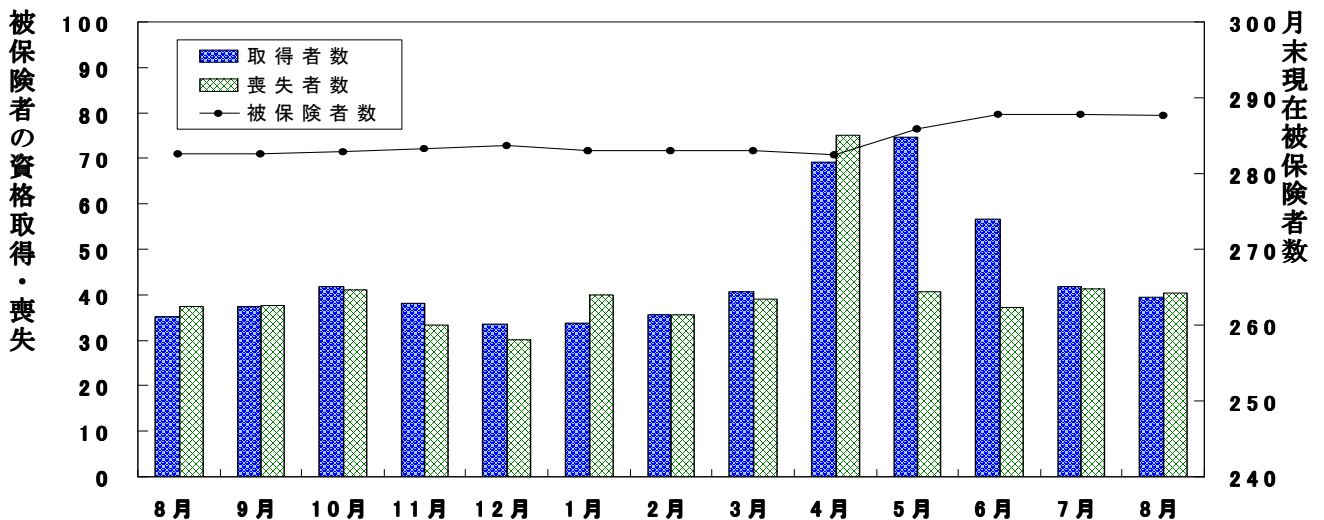
年月	項目 事業所数	被 保 険 者 の 資 格				増 減 差	月末現在 被保険者数	うち女
		取 得	喪 失	うち事業主都合による 離職	人			
平成25年度計	所	人	人	人	人	人	人	
26 "	108,093	484,147	434,783	25,922	49,364	2,607,225	938,225	
27 "	109,246	490,168	450,757	24,208	39,411	2,644,298	959,564	
28 "	111,560	504,836	455,254	21,471	49,582	2,692,772	986,117	
29 "	113,925	532,663	458,690	20,638	73,973	2,765,476	1,018,114	
	116,512	542,742	478,805	20,130	63,937	2,830,795	1,049,126	
平成29年 8月	115,505	35,088	37,544	1,584	△ 2,456	2,826,226	1,044,096	
9月	115,235	37,438	37,614	1,725	△ 176	2,826,183	1,044,038	
10月	115,487	41,671	41,101	1,984	570	2,828,780	1,046,136	
11月	115,749	38,216	33,248	1,364	4,968	2,833,402	1,049,058	
12月	115,917	33,531	30,051	1,290	3,480	2,836,767	1,050,922	
平成30年 1月	116,096	33,875	40,063	1,813	△ 6,188	2,830,277	1,047,725	
2月	116,337	35,507	35,599	1,399	△ 92	2,829,527	1,047,625	
3月	116,512	40,747	39,141	1,772	1,606	2,830,795	1,049,126	
4月	116,843	69,194	75,219	2,999	△ 6,025	2,824,573	1,043,757	
5月	117,088	74,700	40,546	1,670	34,154	2,858,332	1,060,329	
6月	117,314	56,690	37,248	1,295	19,442	2,877,943	1,071,226	
7月	117,396	41,868	41,341	1,941	527	2,877,442	1,071,769	
8月	117,475	39,437	40,333	1,402	△ 896	2,876,556	1,071,848	
安定所別 (8月分)	名古屋	26,519	12,765	12,389	363	376	771,087	321,270
	名古屋	12,027	3,130	3,657	196	△ 527	275,190	90,798
	名古屋	16,012	3,999	4,147	164	△ 148	330,950	139,594
	豊岡	6,862	2,148	2,076	54	72	122,376	53,240
	一宮	5,415	1,529	1,576	56	△ 47	103,362	40,536
	半田	6,176	2,628	2,358	74	270	127,842	61,037
	瀬戸	6,560	1,368	1,474	109	△ 106	121,650	41,811
	豊田	2,883	573	601	45	△ 28	43,037	17,693
	津島	5,438	1,740	2,121	27	△ 381	222,523	55,917
	刈谷	5,233	1,036	954	43	82	72,184	28,425
	西谷	7,794	4,155	4,541	112	△ 386	361,343	103,968
	犬尾	2,306	660	609	16	51	39,842	15,102
	豊川(本所)	3,186	626	812	17	△ 186	65,400	23,485
	新井	2,396	580	591	19	△ 11	49,415	18,184
	春日	775	90	92	3	△ 2	11,336	4,494
	蒲郡(出張所)	6,732	2,209	2,138	94	71	140,502	48,407
	1,161	201	197	10	4	18,517	7,887	

(注) 1. 各年の月末現在事務所数及び月末現在被保険者数欄は、年度末現在の数値である。
 2. 平成19年4月から、蒲郡安定所は豊川安定所の出張所となったが、「豊川(本所)」の欄には蒲郡出張所分を含まない豊川安定所の数値を、蒲郡(出張所)の欄には蒲郡出張所の数値を計上している。

(千人)

雇用保険被保険者の推移

(万人)



20 雇用保険給付状況

月別、安定所別にみた給付状況

その1

項目 年月		一般被保険者給付（基本手当）							
		離職票 交付枚数	受給資格決定件数		初回受給者数		受給者実人員		
			枚	件	前年比	人	うち特定	人	前年比
				%		人		%	人
平成25年度計		239,790	85,084	△ 10.5	73,151	16,609	27,242	△ 6.9	7,834
平成26年度計		241,678	80,560	△ 5.3	68,326	13,653	24,543	△ 9.9	5,963
平成27年度計		239,853	77,415	△ 3.9	65,680	13,295	22,954	△ 6.5	5,346
平成28年度計		237,026	72,748	△ 6.0	59,754	11,508	20,680	△ 9.9	4,553
平成29年度計		237,827	68,788	△ 5.4	56,448	10,379	19,513	△ 5.6	4,000
平成29年 8月		19,356	5,623	△ 0.6	6,093	901	22,010	△ 7.2	4,243
9月		19,283	5,706	△ 4.9	4,490	751	20,786	△ 7.4	4,033
10月		20,332	6,089	0.7	4,535	867	20,846	△ 2.6	4,200
11月		16,302	5,029	△ 7.8	4,973	938	20,064	△ 2.6	4,039
12月		14,383	3,828	△ 7.8	3,783	622	18,644	△ 5.6	3,748
平成30年 1月		19,882	5,162	△ 9.7	3,643	545	18,261	△ 4.1	3,644
2月		17,295	5,127	△ 5.7	4,428	903	17,500	△ 6.4	3,628
3月		19,690	5,155	△ 6.9	4,103	843	17,575	△ 7.0	3,702
4月		37,505	7,796	3.1	3,664	932	17,061	△ 3.0	3,937
5月		20,333	8,163	△ 1.2	7,289	1,627	20,240	1.2	4,678
6月		18,061	5,589	△ 6.4	4,790	942	19,914	△ 3.1	4,574
7月		20,138	5,632	6.9	4,699	936	20,960	3.0	4,751
8月		19,846	5,882	4.6	6,048	1,147	22,149	0.6	4,932
安定所別 (8月分)	名古屋中	6,291	823	15.8	795	164	2,976	5.6	715
	名古屋南	1,743	613	△ 1.4	653	140	2,445	△ 0.1	611
	名古屋東	2,268	754	△ 4.8	801	151	3,073	△ 3.7	652
	豊橋	974	357	△ 8.9	392	92	1,443	0.3	334
	岡崎	654	318	3.2	343	36	1,199	4.6	200
	一宮	943	434	13.0	420	74	1,357	3.9	307
	半田	738	392	2.6	398	68	1,341	△ 1.0	305
	瀬戸	272	171	△ 7.6	169	38	682	△ 4.3	170
	豊田	1,049	350	41.7	339	47	1,288	△ 4.2	235
	津島	443	244	7.0	241	46	956	8.9	236
	刈谷	2,385	462	8.5	485	75	1,693	△ 1.7	314
	西尾	233	130	△ 0.8	144	35	483	1.0	98
	犬山	398	199	9.9	217	50	782	△ 3.2	179
	豊川(本所)	343	188	9.9	177	34	637	12.5	131
	新城	58	33	△ 37.7	31	6	112	△ 23.8	17
春日井	946	345	1.2	363	71	1,414	1.4	359	
蒲郡(出張所)	108	69	1.5	79	20	266	4.3	68	

- (注) 1. 基本手当受給率=基本手当受給者実人員/(被保険者数+基本手当受給者実人員)×100
 2. 年度計欄の受給者実人員は、月平均で計上。
 3. 「うち特定」は、受給資格者のうちの特定受給資格者を指す。

支給終了者数				受給率		⑩受給者の紹介件数	⑪受給者の就職件数	高年齢求職者給付			短期特例被保険者給付			日雇給付
								離職票交付枚数	受給資格決定件数	受給者数	離職票交付枚数	受給資格決定件数	受給者数	受給者実人員
うち特定	愛知	全国												
人	人	%	%	件	件	枚	件	人	枚	件	人	人		
57,197	11,416	1.0	1.3	101,691	18,998	15,975	12,134	12,128	695	81	82	1,746		
52,099	8,452	0.9	1.2	84,709	17,735	18,690	13,545	13,435	689	75	74	1,691		
49,827	7,556	0.8	1.1	79,773	17,122	19,388	13,895	13,836	621	69	68	1,472		
43,619	6,232	0.7	1.0	83,286	17,987	19,660	13,590	13,601	543	49	49	801		
40,604	5,125	0.7	0.9	71,014	17,104	24,567	14,655	14,510	471	81	81	73		
4,273	491	0.8	1.0	6,502	1,379	1,623	1,034	947	14	-	-	5		
3,429	366	0.7	0.9	6,399	1,491	1,692	1,020	1,013	18	2	2	2		
3,671	437	0.7	0.9	6,185	1,585	2,161	1,305	1,292	4	2	-	1		
3,888	485	0.7	0.9	5,834	1,462	1,337	1,006	1,058	21	12	3	1		
3,385	394	0.7	0.8	4,878	1,290	1,332	823	769	81	20	21	1		
3,748	515	0.6	0.8	5,471	1,198	1,917	1,090	977	16	2	11	1		
2,979	380	0.6	0.8	5,333	1,335	1,586	1,127	1,166	5	1	1	1		
3,274	399	0.6	0.8	5,410	1,495	1,831	1,013	1,081	54	2	2	1		
2,543	345	0.6	0.8	4,908	1,274	6,925	2,617	1,726	130	2	3	1		
3,220	419	0.7	0.9	5,623	1,427	2,099	2,476	3,153	57	1	-	1		
2,658	385	0.7	0.9	5,614	1,412	1,595	1,158	1,338	14	34	17	1		
2,900	359	0.7	0.9	5,303	1,418	1,950	1,147	1,211	23	-	18	2		
3,830	450	0.8	1.0	5,464	1,291	1,787	1,184	1,093	11	2	1	3		
505	68	0.4		1,069	170	604	159	125	-	-	-	1		
441	62	0.9		575	129	192	143	99	-	-	-	1		
566	56	0.9		711	122	208	122	98	-	-	-	-		
259	27	1.2		281	101	75	60	72	1	-	-	-		
217	18	1.1		287	67	43	81	76	-	-	-	-		
196	16	1.1		368	92	64	70	81	-	1	1	-		
227	33	1.1		243	86	60	83	82	6	-	-	-		
112	19	1.6		227	47	24	49	40	-	-	-	-		
247	23	0.6		254	68	136	86	77	-	-	-	-		
153	23	1.3		225	51	49	57	53	2	-	-	-		
305	27	0.5		386	108	153	72	83	-	-	-	1		
86	15	1.2		111	35	11	34	38	2	-	-	-		
130	16	1.2		187	48	51	59	58	-	-	-	-		
127	9	1.3		198	62	24	30	36	-	-	-	-		
14	-	1.0		27	10	7	8	15	-	1	-	-		
201	34	1.0		266	72	77	64	53	-	-	-	-		
44	4	1.4		49	23	9	7	7	-	-	-	-		

- 刈谷安定所には、碧南出張所を含む。平成19年4月から、蒲郡安定所は豊川安定所の出張所となったが、「豊川(本所)」の欄には蒲郡出張所分を含まない豊川安定所の数値を、蒲郡(出張所)の欄には蒲郡出張所の数値を計上している。
- 平成22年1月船員保険法改正に伴い、中部運輸局の取扱数を含むため、各月の合計と各安定所の合計は必ずしも一致しない。
- 「⑩受給者の紹介件数」、「⑪受給者の就職件数」には、名古屋中にあいちマザーズハローワーク・名古屋外国人雇用サービスセンター・愛知新卒応援ハローワーク・ハローワークプラザ名中・愛知わかものハローワークで取扱った件数を含み、名古屋南にはハローワークプラザなるみ、刈谷には碧南出張所をそれぞれ含む。

安定所別にみた給付状況
その2

年 月	項目	就 職 促 進 給 付				教 育 訓 練 給 付		雇 用 継 続 給 付			
		常用就職 支度手当 受給者数	再就職手当 受給者数	就業促進 定着手当 受給者数	就業手当 受給者 実人員	一般教育訓 練給付金 受給者 数	専門実践教 育訓練給付 金受給者 数	高年齢雇用継続給付		育児休業給付	介護休業給付
								基本給付 金受給者 実人員	再就職給 付金受給 者実人員	基本給付 金受給者 実人員	介護休業 給付金 受給者数
		人	人	人	人	人	人	人	人	人	人
	平成25年度	383	17,900	-	67	7,900	-	585,794	157	148,917	446
	平成26年度	416	17,158	2,572	45	6,892	-	574,294	73	161,154	465
	平成27年度	331	19,133	6,331	53	6,776	294	555,407	41	180,190	508
	平成28年度	344	19,567	5,358	51	6,183	922	542,348	39	198,275	544
	平成29年度	179	20,204	5,015	43	5,514	1,731	529,218	29	210,663	821
	平成29年 8月	13	1,755	336	52	523	5	47,654	2	16,268	72
	9月	6	1,596	312	42	505	3	40,457	2	15,685	68
	10月	10	1,862	400	41	703	830	49,184	2	16,889	84
	11月	13	1,766	464	42	671	84	40,148	2	16,791	78
	12月	20	1,796	507	39	484	16	48,426	2	17,678	77
	平成30年 1月	7	1,316	439	38	365	51	39,896	-	18,294	46
	2月	11	1,353	482	33	308	7	47,412	1	18,937	66
	3月	12	1,517	412	37	418	201	40,090	9	20,715	62
	4月	11	1,349	385	35	431	651	46,488	-	21,551	63
	5月	15	2,023	474	40	335	135	40,373	8	23,154	69
	6月	17	2,028	423	51	328	88	46,414	-	17,761	81
	7月	11	1,873	389	52	434	55	40,930	5	17,511	88
	8月	9	1,955	329	48	527	29	47,336	5	18,467	85
安 定 所 別 (8 月 分)	名古屋中	-	281	41	2	64	4	11,523	5	5,870	19
	名古屋南	1	191	30	9	57	3	5,299	-	1,533	8
	名古屋東	1	258	60	7	76	6	4,898	-	2,549	10
	豊橋	1	144	17	3	27	2	1,128	-	714	2
	岡崎	-	86	16	3	19	2	1,551	-	683	2
	一宮	-	117	16	-	50	2	2,151	-	695	2
	半田	1	174	23	4	29	1	1,122	-	652	8
	瀬戸	1	56	10	1	13	-	31	-	220	3
	豊田	2	117	14	1	40	2	6,355	-	1,373	6
	津島	-	81	13	2	30	1	636	-	278	2
	刈谷	1	163	24	7	30	2	7,886	-	2,276	14
	西尾	-	31	10	3	13	-	613	-	277	-
	犬山	1	53	12	3	21	-	1,099	-	326	1
	豊川(本所)	-	64	16	1	8	-	1,073	-	245	2
	新城	-	10	5	-	5	-	1	-	17	1
	春日井	-	102	16	2	44	4	1,804	-	627	5
蒲郡(出張所)	-	25	6	-	1	-	166	-	132	-	

- (注) 1. 就業手当受給者実人員の年度欄は月平均。
2. 平成22年1月船員保険法改正に伴い、中部運輸局の取扱数を含むため、各月の合計と各安定所の合計は必ずしも一致しない。
3. 平成26年4月雇用保険法改正に伴い、就業促進定着手当創設。平成26年10月より支給実績あり。
4. 平成26年10月雇用保険法改正に伴い、専門実践教育訓練給付創設。平成27年4月より支給実績あり。

21 産業界の動向

概況

東海3県の景気は、拡大している。

最終需要の動向をみると、輸出は増加している。設備投資は幅広い業種で増加を続けている。個人消費は緩やかに増加している。住宅投資は持ち直し傾向にある。この間、公共投資は高めの水準で推移している。

こうした中で、生産は増加基調にある。また、雇用・所得情勢をみると、労働需給が引き締まっているほか、雇用者所得は改善を続けている。この間、消費者物価(除く生鮮食品)の前年比は1%程度となっている。

金融環境をみると、東海3県の金融機関(国内銀行、信用金庫)の貸出は、前年を上回って推移している。貸出約定平均金利は、引き続き低下傾向にある。

先行きについては、海外経済が着実な成長を続けるもと、生産能力の増強を伴いながら、景気の拡大が続くと見込まれる。

管内主要経済指標

()は全国

	17/4-6月	7-9月	10-12月	18/1-3月	4-6月	18/4月	5月	6月	7月	8月
百貨店・スーパー販売額 (全店) 〈前年比 %〉	-0.8 (0.1)	-0.4 (0.7)	0.4 (0.7)	0.1 (0.4)	p1.9 (0.2)	1.4 (-0.1)	0.5 (-1.4)	p3.6 (2.1)	n.a. (p-1.0)	n.a. (n.a.)
コンビニエンスストア販売額 (全店) 〈前年比 %〉	2.9 (3.2)	2.1 (2.4)	-0.4 (1.4)	0.8 (2.1)	0.9 (1.6)	1.5 (2.2)	-1.0 (0.1)	2.2 (2.5)	p0.7 (p1.3)	n.a. (n.a.)
乗用車販売台数(含軽) 〈前年比 %〉	12.2 (13.2)	-0.1 (4.1)	1.1 (-1.5)	-1.4 (-2.7)	-3.3 (-1.8)	1.6 (2.6)	-2.8 (-1.5)	-7.3 (-5.3)	4.8 (3.2)	n.a. (n.a.)
新設住宅着工戸数 〈季調済前期比 %〉	-0.1 (1.6)	0.7 (-3.3)	1.6 (-0.7)	-8.7 (-5.9)	19.1 (8.5)	21.9 (10.9)	5.1 (0.4)	-11.0 (-8.2)	-0.0 (4.7)	n.a. (n.a.)
公共工事請負金額 〈季調済前期比 %〉	-16.8 (-4.9)	-5.2 (-6.2)	13.6 (0.7)	-17.6 (-5.0)	29.0 (11.9)	35.5 (19.3)	-0.7 (-8.5)	-17.2 (-4.9)	5.1 (-4.2)	n.a. (n.a.)
倒産件数 〈前年比 %〉	3.6 (2.7)	4.0 (-2.6)	8.7 (0.9)	19.7 (-1.8)	7.5 (-3.7)	9.7 (-4.4)	19.0 (-4.3)	-4.0 (-2.2)	16.9 (-1.6)	10.3 (8.6)
鉱工業生産 〈季調済前期比 %〉	r4.5 (1.8)	r2.5 (0.5)	3.0 (1.6)	r-3.1 (-1.3)	4.5 (1.3)	r0.5 (0.5)	1.2 (-0.2)	-0.2 (-1.8)	n.a. (p-0.1)	n.a. (n.a.)

		16年度実績	17年度実績		18年度計画	
				前回調査		前回調査
設備投資額 〈前年比 %〉	製造業	1.4 (0.6)	4.2 (4.4)	4.4 (4.1)	9.2 (11.0)	3.5 (4.6)
	非製造業	9.5 0.0	1.5 (4.8)	8.5 (4.4)	13.5 (7.2)	8.7 (-0.7)
	全産業	3.5 (0.3)	3.4 (4.6)	5.5 (4.2)	10.3 (9.1)	5.0 (2.0)

(注)

- 特に断りのない限り、愛知・岐阜・三重の3県ベース。
- 新設住宅着工戸数、公共工事請負金額の季節調整済計数については、全国ベースの計数が季節調整替えを行った時点で、X-12-ARIMAを用いた季節調整替えを行う。
- 設備投資額の18年度計画は、18年6月の企業短期経済観測調査結果。
- 公共工事請負金額は、東海3県を工事場所とする公共工事に対応する請負金額。
- pは速報値、rは訂正・改訂値。

(資料) 日本銀行名古屋支店「東海3県の金融経済動向」(2018年7月号、2018年9月号)

22 主要労働経済指標

年 月	項 目	労働時間指数（平成27年=100）				常用労働者1人平均月間給与額			
		総 実 労 働		所 定 外 労 働		きまって支給する給与		特別に支払われた給与	
		愛 知	全 国	愛 知	全 国	愛 知	全 国	愛 知	全 国
平成27年	（月平均）	100.0	100.0	100.0	100.0	円 305,278	円 288,508	円 80,604	円 69,441
平成28年	〃	100.2	99.9	99.5	98.3	308,271	289,899	84,884	71,694
平成29年	〃	99.9	99.8	98.8	98.1	307,639	290,954	84,946	72,341
平成30年	3 月	101.5	99.3	105.5	100.0	311,552	293,782	11,171	26,443
	4 月	102.2	101.5	100.6	100.8	312,939	296,574	8,560	12,023
	5 月	97.2	98.6	95.7	96.1	306,612	292,656	18,593	16,914
	6 月	103.8	102.7	102.5	96.1	312,967	295,074	236,911	251,457
	7 月	102.9	101.5	100.6	96.1	310,429	294,714	255,415	137,119
	8 月	95.6	98.1	90.8	90.7	306,435	293,748	7,853	10,779
		前 年 比							
		%	%	%	%	%	%	%	%
平成27年	（月平均）	0.6	△ 0.1	4.4	△ 0.3	0.7	0.4	△ 0.3	△ 2.0
平成28年	〃	0.2	△ 0.1	△ 0.6	△ 1.7	1.0	0.5	5.3	3.3
平成29年	〃	△ 0.3	△ 0.1	△ 0.7	△ 0.2	△ 0.2	0.4	0.1	0.9
平成30年	3 月	△ 0.7	3.0	3.6	△ 1.6	△ 0.2	0.8	△ 19.7	21.0
	4 月	△ 1.3	△ 1.5	△ 1.2	△ 1.5	0.4	0.6	△ 26.2	△ 4.9
	5 月	1.1	1.3	△ 1.8	0.8	0.2	1.2	15.7	22.2
	6 月	△ 0.5	△ 1.0	3.1	0.8	1.0	1.3	7.6	5.3
	7 月	0.5	0.3	1.8	0.0	0.7	1.2	3.5	1.9
	8 月	1.2	0.9	0.0	△ 2.5	1.1	1.5	△ 36.2	△ 7.3
資 料		県 統 計 課 ・ 厚 生 労 働 省							

- (1) 労働時間指数及びその増減率は、調査事業所の抽出替えに伴い、平成27年1月分公表時に過去に遡って改訂された。なお、実数値については改訂を行わず、増減率のみ改訂されたため、実数から計算した増減率とは必ずしも一致しない。
また、調査事業所の抽出方法は、従来の2～3年に一度行う総入替え方式から、毎年1月分調査時に行う部分入替え方式に平成30年から変更された。賃金、労働時間指数とその増減率は、総入替え方式のときに行っていた過去に遡った改訂は行われない。
- (2) 労働時間指数及び常用雇用指数は、基準時更新に伴い、平成29年1月分公表時に過去に遡って改訂された。なお、平成28年12月分までの増減率については遡及改訂しないため、改訂後の指数で計算したものは必ずしも一致しない。
- (3) 常用雇用指数とその増減率は、労働者数推計のベンチマークを更新したことに伴い、平成30年1月分公表時に過去に遡って改訂された。
- (4) 労働時間指数、常用労働者1人平均月間給与額、常用雇用指数、労働異動の各項目は事業所規模30人以上の数値。

常用雇用指数 (平成27=100)		労働異動				完全失業			
		入職率		離職率		愛知		全国	
愛知	全国	愛知	全国	愛知	全国	完全失業者 千人	完全失業率 %	完全失業者 万人	完全失業率 %
100.0	100.0	% 1.89	% 1.92	% 1.80	% 1.83	101	2.5	222	3.4
100.3	100.9	1.83	1.89	1.79	1.83	95	2.4	208	3.1
100.6	102.5	1.74	1.90	1.73	1.84	97	2.4	190	2.8
100.2	102.0	1.42	1.59	1.76	2.29	70	1.7	173	2.5
101.8	103.8	5.34	5.97	3.77	4.19	(1月～3月)		180	2.5
101.8	104.2	1.75	1.97	1.79	1.80			158	2.2
101.7	104.2	1.38	1.55	1.40	1.51	66	1.6	168	2.4
101.8	104.1	1.80	1.73	1.75	1.74	(4月～6月)		172	2.5
101.4	103.8	1.34	1.38	1.77	1.63			170	2.4
		前年差				前年比	前年差	前年比	前年差
%	%	P	P	P	P	%	P	%	P
0.8	1.0	0.31	0.10	0.23	0.03	△ 4.7	△ 0.1	△ 5.9	△ 0.2
0.3	0.9	△ 0.06	△ 0.03	△ 0.01	0.00	△ 5.9	△ 0.1	△ 6.3	△ 0.3
0.3	1.6	△ 0.09	0.01	△ 0.06	0.01	2.1	0.0	△ 8.7	△ 0.3
0.6	1.5	△ 0.20	0.07	△ 0.01	0.10	△ 31.4	△ 0.8	8.0	0.0
0.6	1.2	0.05	△ 0.20	0.14	0.08	(1月～3月)		△ 8.6	0.0
0.5	1.3	0.06	0.09	0.19	0.01			△ 24.8	0.2
0.7	1.3	0.10	△ 0.02	0.08	0.07	△ 4.4	△ 1.1	12.5	0.2
1.0	1.0	0.34	0.09	△ 0.16	0.04	(4月～6月)		△ 9.9	0.1
0.8	1.1	△ 0.27	0.00	0.33	0.17			△ 10.1	△ 0.1
「毎月勤労統計」						県統計課 「労働力調査 地方集計」		総務省 「労働力調査」	

※ 全国の月別完全失業率は季節調整値であり、前年差の月別欄は前月差（P）である。

レイバー・マーケット・プロフィール
(平成30年10月号)

編集
発行

愛知労働局 職業安定部

〒460-0008 名古屋市中区栄二丁目3番1号
(名古屋広小路ビルヂング15階)

電話 052-219-5578