



レイバー・マーケット・プロフィール

(労働市場概況)

# LABOUR MARKET PROFILE

特集

平成 29 年度の求人・求職の動き

2018.5

愛知労働局

# 用語の説明

レイバー・マーケット・プロフィールにおける主な用語の定義は次のとおりである。

## I 職業紹介関係

### 【一般】

常用及び臨時・季節を合わせたものをいう。

### 【常用】

雇用期間の定めのない仕事、又は4ヶ月以上の雇用期間が定められている仕事(「季節」を除く。)をいう。

### 【臨時・季節】

・臨時とは、1ヶ月以上4ヶ月未満の雇用期間が定められている仕事をいう。

・季節とは、季節的な労働需要に対し、又は季節的な余暇を利用して一定の期間(4ヶ月未満、4ヶ月以上の別を問わない。)を定めて就労するものをいう。

### 【パートタイム】

1週間の所定労働時間が同一の事業所に雇用されている通常の労働者の1週間の所定労働時間に比し短いものをいう。

なお、「パートタイム」は雇用期間の定めにより、「常用的パートタイム」、「臨時的パートタイム」及び「日雇的パートタイム」に分けられる。

### 【日雇】

日々雇用の仕事、又は1ヶ月未満の雇用期間が定められているものをいう。

### 【求職者数】

・「新規求職申込件数」とは、公共職業安定所でその月のうちに新たに受け付けた求職申込件数をいう。

・「月間有効求職者数」とは、「前月末日現在において、求職申込の有効期限が翌月以降にまたがっている就職未決定の求職者数」と、当月の「新規求職申込件数」合計数をいう。

### 【求人数】

・「新規求人数」とは、公共職業安定所でその月のうちに新たに受け付けた求人数(採用予定人員)をいう。

・「月間有効求人数」とは、「前月末日現在において有効期限が翌月以降にまたがっている未充足の求人数」と当月の「新規求人数」の合計数をいう。

### 【就職件数】

有効求職者が自安定所の紹介により就職したことを確認した件数をいう。

### 【充足数】

自安定所の有効求人が安定所(求人を連絡した他安定所を含む。)の紹介により求職者と結合した件数をいう。

### 【求人倍率】

求職者1人あたり求人がどれだけあるかをみるもので、算出方法は次のとおり。

$$\text{新規求人倍率} = \frac{\text{新規求人数}}{\text{新規求職申込件数}}$$

$$\text{有効求人倍率} = \frac{\text{月間有効求人数}}{\text{月間有効求職者数}}$$

なお、求人倍率の「季節調整値」とは、一年を周期として繰り返す季節的変動要因を一定方法により取り除いて計算した数値をいう。

### 【就職率】

新規求職者数に対する就職件数の割合をみるもので、算出方法は次のとおり。

$$\frac{\text{就職件数}}{\text{新規求職申込件数}} \times 100$$

### 【充足率】

新規求人数に対する充足された求人の割合をみるもので、算出方法は次のとおり。

$$\frac{\text{充足数}}{\text{新規求人数}} \times 100$$

## II 雇用保険業務関係

### 【適用事業所数】

労働者を雇用する事業所で、公共職業安定所に設置届出をしている事業所の数をいう。

### 【被保険者数】

適用事業所に雇用されている労働者であって、公共職業安定所にその届出がなされている者の数をいう。

### 【被保険者資格取得者数】

新規採用、中途採用を問わず適用事業所に新たに雇用され、公共職業安定所に届出のなされた者の数をいう。

### 【被保険者資格喪失者数】

適用事業所を離職し、その届出が公共職業安定所になされた者の数をいう。

### 【離職票交付件数】

公共職業安定所が、離職により被保険者でなくなったことの確認を行った者に交付した離職票の枚数をいう。

### 【受給資格決定件数】

提出された離職票のうち、公共職業安定所が給付を受ける資格ありと決定した件数をいう。

### 【初回受給者数】

受給資格決定後、第1回目の給付を受けた者の数をいう。

### 【受給者実人員】

求職者給付(高年齢求職者給付金及び特例一時金を除く。)を受けた受給資格者の実数をいう。

### 【日雇受給者実人員】

日雇労働者が、職に就くことができない時に給付を受けた者の実際の数をいう。

### 【特定受給資格者】

倒産、解雇等により離職した者(雇用保険法第23条2項に該当する者)をいう。

|                                    |    |
|------------------------------------|----|
| 最近の労働市場（速報）－ 4月－                   | 2  |
| <b>内 容（3月）</b>                     |    |
| 1 労働市場の動向                          | 4  |
| 求職、求人、求人倍率、雇用保険給付の状況               |    |
| 2 職業紹介の主要指標                        | 6  |
| 愛知県の動き、全国の動き                       |    |
| 3 月別にみた主な指標                        | 8  |
| 4 安定所別にみた求職、求人、充足状況                | 10 |
| 5 年齢別常用職業紹介状況                      | 12 |
| 6 職業別常用職業紹介状況                      | 13 |
| 7 産業別・規模別求人、充足状況                   | 14 |
| 8 中高年齢者の職業紹介状況                     | 15 |
| 9 正社員の職業紹介状況                       | 16 |
| 10 パートタイマーの職業紹介状況                  | 16 |
| 11 あいちマザーズハローワークの職業紹介状況            | 17 |
| 12 名古屋外国人雇用サービスセンターの職業紹介状況         | 17 |
| 13 愛知新卒応援ハローワーク（愛知学生職業センター）の職業紹介状況 | 18 |
| 14 愛知わかものハローワークの職業紹介状況             | 18 |
| 15 ハローワークプラザ名中の職業紹介状況              | 19 |
| 16 ハローワークプラザなるみの職業紹介状況             | 19 |
| 17 日雇の職業紹介状況                       | 20 |
| 18 港湾労働関係の職業紹介状況                   | 21 |
| 19 雇用保険適用状況                        | 22 |
| 被保険者の種類別状況                         |    |
| 産業別適用事業所及び被保険者の状況                  |    |
| 月別、安定所別にみた適用状況                     |    |
| 20 雇用保険給付状況                        | 24 |
| 月別、安定所別にみた給付状況                     |    |
| 21 産業界の動向                          | 27 |
| 22 主要労働経済指標                        | 28 |
| <b>特 集</b>                         |    |
| 平成29年度の求人・求職の動き                    | 30 |

## 最近の労働市場（速報） — 4月 —

県下の公共職業安定所で取扱った平成30年 4月の業務統計からみた労働市場の動きは、以下のとおりです。

- ・ 4月の有効求人倍率（季節調整値）は1.95倍となり、前月の1.93倍を0.02ポイント上回った。  
月間有効求人数（季節調整値）は前月に比べ0.8%の増加となり、月間有効求職者数（同）は0.2%の減少となった。
- ・ 4月の新規求人倍率（季節調整値）は3.01倍となり、前月の3.19倍を0.18ポイント下回った。  
新規求人数（季節調整値）は前月に比べ4.1%の減少となり、新規求職申込件数（同）は1.9%の増加となった。

### ○ 労働市場の主要指標（新規学卒を除き、パートを含む）

| 項目<br>年月 | 求 職    |       |        |       | 求 人    |       |         |       | 就 職    |       | 求人倍率           |                |
|----------|--------|-------|--------|-------|--------|-------|---------|-------|--------|-------|----------------|----------------|
|          | 新 規    |       | 有 効    |       | 新 規    |       | 有 効     |       | 件 数    | 前 年 比 | 新 規            | 有 効            |
|          | 人 数    | 前 年 比 | 人 数    | 前 年 比 | 人 数    | 前 年 比 | 人 数     | 前 年 比 |        |       |                |                |
| 平成30年 2月 | 20,037 | △ 3.4 | 81,292 | △ 4.0 | 57,211 | 1.0   | 167,340 | 4.1   | 5,723  | △ 9.5 | 2.69<br>(2.86) | 1.89<br>(2.06) |
| 3月       | 19,926 | △ 7.7 | 84,337 | △ 4.2 | 60,339 | 5.8   | 170,065 | 4.1   | 6,973  | △ 5.9 | 3.19<br>(3.03) | 1.93<br>(2.02) |
| 4月       | 24,521 | △ 2.9 | 88,673 | △ 3.2 | 53,893 | 3.1   | 164,088 | 4.8   | 5,853  | △ 2.4 | 3.01<br>(2.20) | 1.95<br>(1.85) |
| 前月比（差）   | %      |       | %      |       | %      |       | %       |       | %      |       | P              | P              |
|          | 1.9    | -     | △ 0.2  | -     | △ 4.1  | -     | 0.8     | -     | -      | -     | △ 0.18         | 0.02           |
|          | 23.1   |       | 5.1    |       | △ 10.7 |       | △ 3.5   |       | △ 16.1 |       | △ 0.83         | △ 0.17         |

（注） 1. 求人倍率の上段は季節調整値、下段の（ ）内は原数値。  
2. 前月比（差）の上段は季節調整値、下段は原数値。  
3. △印は減少率（差）であり、Pはポイントの略で倍率差を表す。（以下、各表同じ）

### 有効求人・求職及び有効求人倍率の推移（新規学卒を除き、パートを含む）

図1 〈年度平均〉

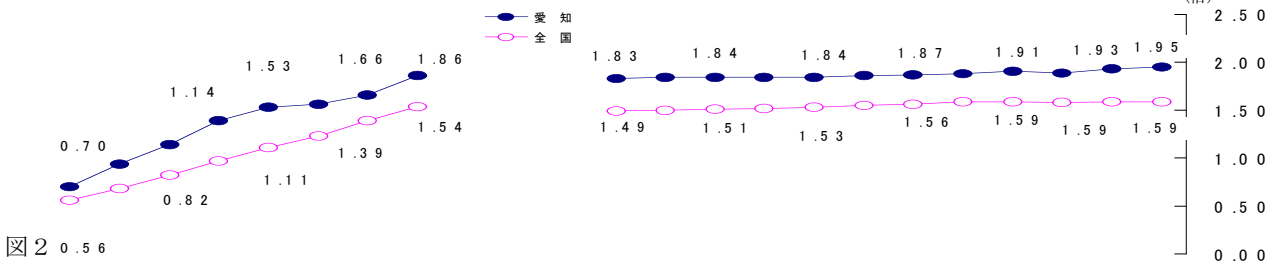
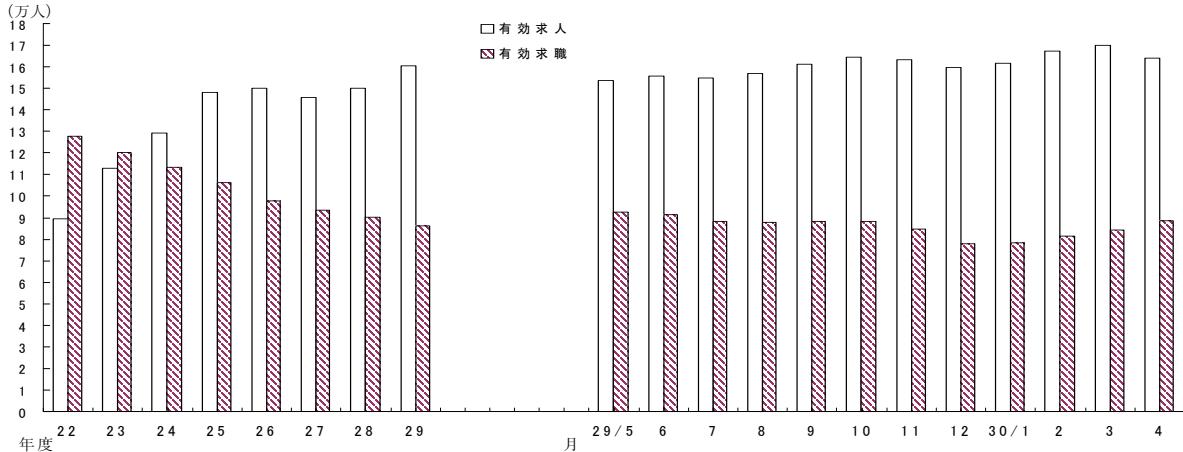


図2



（注） 図1の年度平均は原数値。月別は季節調整値。  
図2は原数値に基づくグラフ。  
なお、平成29年12月以前の有効求人倍率（季節調整値）は新季節指数により改定済み。

○ 新規求人の主要産業別状況（新産業分類区分） 平成30年4月

| 産 業               | 新規求人     | 全 数    |        | 一 般（パートを除く） |        |        |        | パートタイム |        |
|-------------------|----------|--------|--------|-------------|--------|--------|--------|--------|--------|
|                   |          | 人      | %      | 人           | %      | うち常用   | 前年同月比  | 人      | %      |
| 建設業               |          | 3,857  | 16.2   | 3,507       | 16.4   | 3,476  | 16.3   | 350    | 13.6   |
| 製造業               |          | 7,121  | 19.7   | 5,148       | 22.6   | 4,875  | 21.1   | 1,973  | 12.7   |
| 食料品製造業            |          | 714    | △ 8.3  | 286         | △ 20.6 | 281    | △ 14.6 | 428    | 2.1    |
| 繊維工業              |          | 188    | 11.2   | 119         | 40.0   | 111    | 30.6   | 69     | △ 17.9 |
| 木材・木製品製造業         |          | 83     | 20.3   | 63          | 23.5   | 63     | 23.5   | 20     | 11.1   |
| 印刷・同関連業           |          | 165    | △ 2.4  | 121         | △ 11.0 | 120    | △ 11.8 | 44     | 33.3   |
| プラスチック製品製造業       |          | 534    | 15.1   | 281         | 16.6   | 276    | 19.0   | 253    | 13.5   |
| 窯業・土石製品製造業        |          | 270    | △ 2.2  | 216         | 14.9   | 208    | 16.9   | 54     | △ 38.6 |
| 鉄鋼業               |          | 243    | 69.9   | 184         | 41.5   | 179    | 37.7   | 59     | 353.8  |
| 金属製品製造業           |          | 729    | 30.6   | 559         | 26.8   | 529    | 23.3   | 170    | 45.3   |
| はん用機械器具製造業        |          | 672    | 22.4   | 561         | 29.3   | 543    | 27.2   | 111    | △ 3.5  |
| 電気機械器具製造業         |          | 531    | 64.9   | 400         | 63.9   | 362    | 56.7   | 131    | 67.9   |
| 情報通信機械器具製造業       |          | 12     | △ 62.5 | 11          | △ 57.7 | 8      | △ 42.9 | 1      | △ 83.3 |
| 輸送用機械器具製造業        |          | 1,533  | 23.0   | 1,324       | 25.4   | 1,191  | 20.1   | 209    | 10.0   |
| 情報通信業             |          | 1,405  | 6.0    | 1,223       | 7.7    | 1,154  | 7.3    | 182    | △ 3.7  |
| 情報サービス業           |          | 1,162  | 7.6    | 1,067       | 9.2    | 1,009  | 8.3    | 95     | △ 7.8  |
| 運輸業、郵便業           |          | 4,082  | △ 5.0  | 3,222       | △ 0.5  | 3,090  | 2.2    | 860    | △ 18.7 |
| 卸売業、小売業           |          | 8,033  | 3.9    | 4,161       | 5.9    | 4,027  | 8.5    | 3,872  | 1.9    |
| 金融業、保険業           |          | 280    | △ 7.9  | 171         | △ 10.5 | 160    | 6.7    | 109    | △ 3.5  |
| 宿泊業、飲食サービス業       |          | 4,997  | 5.5    | 1,649       | △ 9.8  | 1,638  | △ 9.7  | 3,348  | 15.1   |
| 医療、福祉             |          | 11,262 | △ 0.3  | 5,230       | 2.4    | 5,202  | 2.6    | 6,032  | △ 2.5  |
| 社会保険・社会福祉・介護事業    |          | 7,164  | △ 6.8  | 3,016       | △ 5.7  | 3,003  | △ 5.2  | 4,148  | △ 7.6  |
| サービス業(他に分類されないもの) |          | 5,525  | △ 16.6 | 3,099       | △ 22.2 | 2,819  | △ 23.5 | 2,426  | △ 8.2  |
| 職業紹介・労働者派遣業       |          | 1,629  | △ 27.4 | 1,316       | △ 23.1 | 1,100  | △ 28.2 | 313    | △ 41.3 |
| 計                 |          | 53,893 | 3.1    | 31,856      | 7.3    | 30,827 | 8.0    | 22,037 | △ 2.5  |
| 企業規模別             | 4人以下     | 2,156  | △ 11.7 | 1,260       | △ 15.3 | 1,255  | △ 14.9 | 896    | △ 6.1  |
|                   | 5～29人    | 10,968 | △ 2.1  | 7,091       | 4.7    | 7,018  | 4.9    | 3,877  | △ 12.5 |
|                   | 30～99人   | 11,342 | 9.5    | 6,903       | 10.8   | 6,711  | 9.5    | 4,439  | 7.5    |
|                   | 100～299人 | 9,128  | 0.6    | 5,660       | △ 0.6  | 5,438  | △ 0.6  | 3,468  | 2.7    |
|                   | 300～499人 | 3,461  | △ 11.2 | 2,143       | △ 11.9 | 2,045  | △ 12.9 | 1,318  | △ 10.0 |
|                   | 500～999人 | 3,720  | △ 4.6  | 2,027       | △ 12.6 | 1,922  | △ 9.4  | 1,693  | 6.9    |
| 1000人以上           | 13,118   | 15.0   | 6,772  | 42.8        | 6,438  | 49.8   | 6,346  | △ 4.7  |        |

- (注) 1 主要産業であるため、全産業計とは一致しない。一般には臨時・季節を含む。  
 2 平成26年4月内容から、平成25年10月改定の「日本標準産業分類」に基づく産業区分により表章したもの。  
 3 「情報通信業」には、通信業、放送業、ソフトウェア業、情報処理・提供サービス業、インターネット附属サービス業等が含まれる。  
 4 「サービス業(他に分類されないもの)」には、警備業などを含むその他の事業サービス業の他、産業廃棄物業、機械修理業、労働者派遣業などが含まれる。なお、平成24年4月分より、集計内容を「その他の事業サービス業」から「職業紹介・労働者派遣業」に変更。  
 5 平成23年9月分より集計を事業所規模から企業規模に変更。

○ 中高年齢者の求職状況 平成30年4月 (新規学卒を除き、パート含む。)

| 項 目                  | 年 月 | 平成30年4月  | 平成30年3月  | 平成29年4月  | 対 前 月 率 | 対前年同月 増 減 率 |
|----------------------|-----|----------|----------|----------|---------|-------------|
| 中高年齢者の新規求職申込件数       |     | 12,319 件 | 9,090 件  | 11,798 件 | 35.5 %  | 4.4 %       |
| 中高年齢者の月間有効求職者数       |     | 42,459 人 | 39,328 人 | 41,392 人 | 8.0     | 2.6         |
| うち高年齢者数              |     | 25,108 人 | 22,377 人 | 23,747 人 | 12.2    | 5.7         |
| 全有効求職者のうち中高年齢者の占める割合 |     | 47.9 %   | 46.6 %   | 45.2 %   | 1.3 P   | 2.7 P       |
| うち高年齢者の占める割合         |     | 28.3     | 26.5     | 25.9     | 1.8     | 2.4         |

(注) 「中高年齢者」とは、45歳以上の者。「高年齢者」とは、55歳以上の者。

○ 雇用保険業務の状況 平成30年4月

| 項 目  | 年 月       | 平成30年4月   | 平成30年3月   | 平成29年4月   | 対 前 月 率 | 対前年同月 増 減 率 |
|------|-----------|-----------|-----------|-----------|---------|-------------|
| 適用関係 | 月末現在事業所数  | 116,843 所 | 116,512 所 | 114,715 所 | 0.3 %   | 1.9 %       |
|      | 資格取得者数    | 69,194 人  | 40,747 人  | 89,297 人  | 69.8    | △ 22.5      |
|      | 資格喪失者数    | 75,219    | 39,141    | 70,860    | 92.2    | 6.2         |
|      | 月末現在被保険者数 | 2,824,573 | 2,830,795 | 2,785,034 | △ 0.2   | 1.4         |
| 給付関係 | 受給資格決定件数  | 7,796 件   | 5,155 件   | 7,565 件   | 51.2    | 3.1         |
|      | 受給者実人員    | 17,061 人  | 17,575 人  | 17,581 人  | △ 2.9   | △ 3.0       |
|      | 受給者の割合    | 19.2 %    | 20.8 %    | 19.2 %    | △ 1.6 P | 0.0 P       |

# 1 労働市場の動向

## < 平成 30 年 3 月分概況 >

### 1 求人倍率の状況

有効求人倍率（季節調整値）については、前月に比べ月間有効求人数は増加（前月比 0.5%増）、月間有効求職者数は減少（前月比 1.8%減）であったため、前月の 1.89 倍から 0.04 ポイント上昇し、1.93 倍となった。

新規求人倍率（季節調整値）については、前月に比べ新規求人数は増加（前月比 10.0%増）、新規求職者数は減少（前月比 7.3%減）であったため、前月の 2.69 倍から 0.50 ポイント上昇し、3.19 倍となった。

### 2 求人の状況

新規求人数（原数値）については、前年同月に比べ 5.8%増となった。

新規求人の動きを産業別に前年同月比で見ると、建設業（5.6%減）、製造業（5.4%増）、情報通信業（7.0%減）、運輸業、郵便業（8.3%増）、卸売業、小売業（10.7%増）、金融業、保険業（18.0%増）、不動産業、物品賃貸業（21.2%減）、学術研究、専門・技術サービス業（1.3%減）、宿泊業、飲食サービス業（45.2%増）、生活関連サービス業、娯楽業（8.2%増）、医療、福祉（1.4%減）、サービス業（5.7%減）であった。

製造業は、食料品製造業（13.6%減）、繊維工業（2.3%減）、木材・木製品製造業（25.8%増）、印刷・同関連業（12.6%減）、プラスチック製品製造業（19.7%増）、窯業・土石製品製造業（7.8%減）、鉄鋼業（25.9%増）、金属製品製造業（5.7%増）、はん用機械器具製造業（0.2%減）、生産用機械器具製造業（10.1%減）、電気機械器具製造業（9.5%増）、情報通信機械器具製造業（35.4%減）、輸送用機械器具製造業（17.8%増）となった。

月間有効求人数（原数値）は、前年同月に比べ 4.1%増となった。

### 3 求職の状況

新規求職者数（原数値）については、前年同月に比べ 7.7%減となった。

新規求職者（パート除く常用）の内訳を前年同月比で見ると定年到達者（21.2%減）、事業主都合離職者（11.8%減）、自己都合離職者（10.3%減）、在職者（9.0%減）、無業者（10.1%減）であった。

また、月間有効求職者数（原数値）は、前年同月比 4.2%減となった。

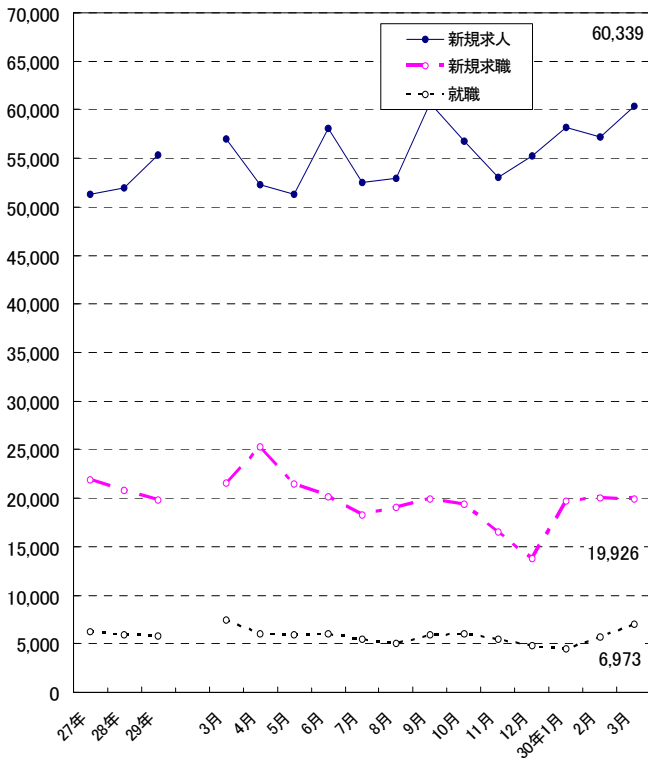
### 4 就職の状況

公共職業安定所の紹介による就職件数については 6,973 件で、前年同月比 5.9%減となった。就職率（求職者のうち安定所の紹介で就職した者の割合）は 35.0%と、前年同月に比べ 0.6 ポイント上昇した。

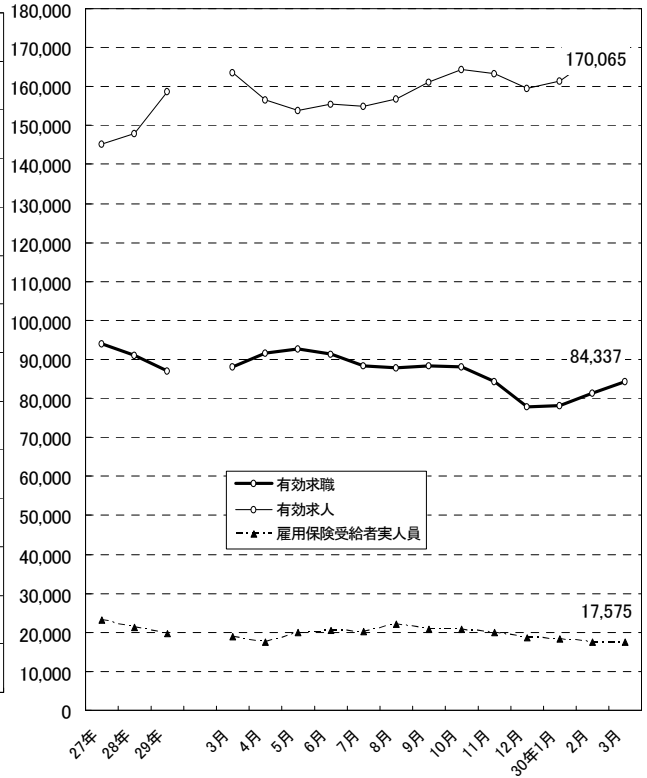
### 5 雇用保険受給者の状況

雇用保険受給者実人員については、前年同月比 7.0%減となった。

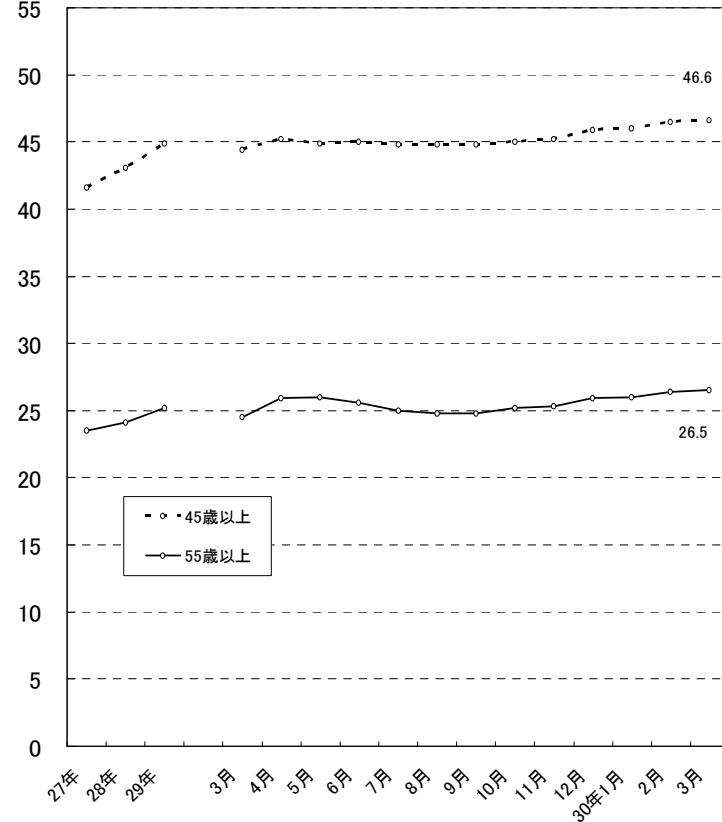
新規求職、求人、就職の推移



有効求職、求人、雇用保険受給者実人員の推移



月間有効求職者に占める中高年齢者の割合



## 2 職業紹介の主要指標

### (1) 愛知県の動き

| 年月          | 1 新規求職申込件数 |             | 2 月間有効求職者数 |            |             | 3 新規求人数 |         | 4 月間<br>有効求人<br>数 | 5 就職件数 |            |             |
|-------------|------------|-------------|------------|------------|-------------|---------|---------|-------------------|--------|------------|-------------|
|             | 件          | うち(保)受給者の割合 | 人          | うち45歳以上の割合 | うち(保)受給者の割合 | 人       | うち常用の割合 |                   | 件      | うち45歳以上の割合 | うち(保)受給者の割合 |
| 平成25年 (月平均) | 25,016     | 31.1        | 109,295    | 40.1       | 43.2        | 51,150  | 87.2    | 143,144           | 6,824  | 36.5       | 23.7        |
| 平成26年 "     | 22,912     | 30.8        | 99,157     | 41.1       | 42.0        | 53,146  | 87.1    | 151,573           | 6,575  | 38.5       | 22.6        |
| 平成27年 "     | 21,852     | 30.9        | 94,093     | 41.6       | 41.4        | 51,293  | 88.9    | 145,110           | 6,199  | 39.5       | 23.0        |
| 平成28年 "     | 20,744     | 32.0        | 90,971     | 43.1       | 41.1        | 51,934  | 89.6    | 148,017           | 5,888  | 42.4       | 25.4        |
| 平成29年 "     | 19,758     | 31.8        | 87,107     | 44.9       | 40.6        | 55,325  | 90.0    | 158,675           | 5,748  | 45.0       | 25.2        |
| 平成29年 3月    | 21,579     | 28.8        | 88,063     | 44.4       | 38.3        | 57,012  | 88.0    | 163,439           | 7,413  | 46.6       | 21.3        |
| 4月          | 25,245     | 36.5        | 91,624     | 45.2       | 39.1        | 52,282  | 90.9    | 156,555           | 5,999  | 43.7       | 23.1        |
| 5月          | 21,419     | 34.1        | 92,608     | 44.9       | 40.1        | 51,301  | 90.9    | 153,728           | 5,917  | 44.1       | 25.9        |
| 6月          | 20,119     | 30.6        | 91,246     | 45.0       | 40.8        | 58,048  | 88.7    | 155,603           | 6,020  | 44.1       | 25.5        |
| 7月          | 18,307     | 33.4        | 88,344     | 44.8       | 42.0        | 52,538  | 92.2    | 155,052           | 5,457  | 45.3       | 26.0        |
| 8月          | 19,030     | 31.7        | 87,879     | 44.8       | 42.3        | 52,905  | 92.1    | 156,895           | 5,062  | 45.0       | 27.2        |
| 9月          | 19,936     | 30.3        | 88,369     | 44.8       | 41.1        | 60,696  | 89.3    | 161,234           | 5,876  | 43.9       | 25.4        |
| 10月         | 19,393     | 33.5        | 88,136     | 45.0       | 41.0        | 56,796  | 91.1    | 164,259           | 5,966  | 45.3       | 26.6        |
| 11月         | 16,563     | 31.2        | 84,420     | 45.2       | 40.7        | 53,063  | 91.5    | 163,413           | 5,419  | 45.1       | 27.0        |
| 12月         | 13,777     | 30.7        | 77,790     | 45.9       | 40.8        | 55,278  | 86.7    | 159,543           | 4,855  | 46.9       | 26.6        |
| 平成30年 1月    | 19,676     | 30.5        | 78,271     | 46.0       | 40.3        | 58,199  | 90.6    | 161,466           | 4,497  | 45.7       | 26.6        |
| 2月          | 20,037     | 27.2        | 81,292     | 46.5       | 38.0        | 57,211  | 90.8    | 167,340           | 5,723  | 47.9       | 23.3        |
| 3月          | 19,926     | 28.5        | 84,337     | 46.6       | 36.9        | 60,339  | 88.2    | 170,065           | 6,973  | 49.6       | 21.4        |

(注) 新規学卒を除き、パートを含む。(保)雇用保険

### 新規求職申込件数の動き (愛知県)

平成22年平均100(29,726件)

| 年     | 月 | 1月   | 2月   | 3月   | 4月    | 5月   | 6月   | 7月   | 8月   | 9月   | 10月  | 11月  | 12月  |
|-------|---|------|------|------|-------|------|------|------|------|------|------|------|------|
| 平成25年 |   | 95.1 | 85.8 | 91.1 | 116.4 | 95.7 | 78.5 | 83.2 | 77.2 | 82.6 | 83.7 | 66.4 | 54.1 |
| 26年   |   | 86.1 | 74.8 | 79.6 | 108.5 | 84.7 | 76.0 | 76.6 | 68.9 | 80.4 | 79.4 | 58.8 | 51.3 |
| 27年   |   | 78.0 | 75.7 | 78.8 | 101.1 | 74.7 | 77.0 | 71.8 | 65.4 | 72.6 | 75.9 | 59.4 | 51.7 |
| 28年   |   | 69.9 | 76.3 | 77.3 | 89.6  | 75.2 | 72.1 | 65.2 | 66.6 | 69.9 | 69.4 | 58.7 | 47.3 |
| 29年   |   | 70.6 | 69.8 | 72.6 | 84.9  | 72.1 | 67.7 | 61.6 | 64.0 | 67.1 | 65.2 | 55.7 | 46.3 |
| 30年   |   | 66.2 | 67.4 | 67.0 |       |      |      |      |      |      |      |      |      |

(注) 新規学卒を除き、パートを含む。

### 新規求人数の動き (愛知県)

平成22年平均100(32,370件)

| 年     | 月 | 1月    | 2月    | 3月    | 4月    | 5月    | 6月    | 7月    | 8月    | 9月    | 10月   | 11月   | 12月   |
|-------|---|-------|-------|-------|-------|-------|-------|-------|-------|-------|-------|-------|-------|
| 平成25年 |   | 160.2 | 154.1 | 147.6 | 156.1 | 151.2 | 150.8 | 170.1 | 157.5 | 162.2 | 180.5 | 161.6 | 144.4 |
| 26年   |   | 180.9 | 174.3 | 159.3 | 170.0 | 162.5 | 163.3 | 167.7 | 154.7 | 166.3 | 176.9 | 152.7 | 141.6 |
| 27年   |   | 178.0 | 169.6 | 147.8 | 156.4 | 141.7 | 159.5 | 167.1 | 151.6 | 155.5 | 174.0 | 155.8 | 144.6 |
| 28年   |   | 173.6 | 170.4 | 159.3 | 153.6 | 147.3 | 160.0 | 158.3 | 151.6 | 167.9 | 168.4 | 156.3 | 158.6 |
| 29年   |   | 177.1 | 175.0 | 176.1 | 161.5 | 158.5 | 179.3 | 162.3 | 163.4 | 187.5 | 175.5 | 163.9 | 170.8 |
| 30年   |   | 179.8 | 176.7 | 186.4 |       |       |       |       |       |       |       |       |       |

(注) 新規学卒を除き、パートを含む。



| 6 充足数         |              | 7 日 雇        |         | 諸 比 率 |              |              |                                       |                                       |      |
|---------------|--------------|--------------|---------|-------|--------------|--------------|---------------------------------------|---------------------------------------|------|
| うち県外<br>からの割合 | 新規求職<br>申込件数 | 月間有効<br>求職者数 | 季調済求人倍率 |       | 求 人 倍 率      |              | 就 職 率<br>( $\frac{5}{1} \times 100$ ) | 充 足 率<br>( $\frac{6}{3} \times 100$ ) |      |
|               |              |              | 新 規     | 有 効   | 新 規<br>(3/1) | 有 効<br>(4/2) |                                       |                                       |      |
| 人             | %            | 人            | 人       | 倍     | 倍            | 倍            | 倍                                     | %                                     | %    |
| 7,440         | 15.2         | 2            | 201     | -     | -            | 2.04         | 1.31                                  | 27.3                                  | 14.5 |
| 7,120         | 14.7         | 3            | 193     | -     | -            | 2.32         | 1.53                                  | 28.7                                  | 13.4 |
| 6,709         | 14.7         | 3            | 201     | -     | -            | 2.35         | 1.54                                  | 28.4                                  | 13.1 |
| 6,232         | 13.4         | 3            | 167     | -     | -            | 2.50         | 1.63                                  | 28.4                                  | 12.0 |
| 6,026         | 12.6         | 1            | 83      | -     | -            | 2.80         | 1.82                                  | 29.1                                  | 10.9 |
| 7,850         | 11.8         | -            | 158     | 2.79  | 1.78         | 2.64         | 1.86                                  | 34.4                                  | 13.8 |
| 6,379         | 13.1         | -            | 158     | 2.75  | 1.81         | 2.07         | 1.71                                  | 23.8                                  | 12.2 |
| 6,205         | 13.0         | -            | 90      | 2.87  | 1.83         | 2.40         | 1.66                                  | 27.6                                  | 12.1 |
| 6,380         | 13.7         | 1            | 84      | 2.87  | 1.84         | 2.89         | 1.71                                  | 29.9                                  | 11.0 |
| 5,649         | 11.8         | -            | 73      | 2.76  | 1.84         | 2.87         | 1.76                                  | 29.8                                  | 10.8 |
| 5,271         | 12.4         | 3            | 69      | 2.74  | 1.84         | 2.78         | 1.79                                  | 26.6                                  | 10.0 |
| 6,176         | 13.5         | -            | 12      | 2.94  | 1.84         | 3.04         | 1.82                                  | 29.5                                  | 10.2 |
| 6,171         | 12.3         | -            | 10      | 2.94  | 1.86         | 2.93         | 1.86                                  | 30.8                                  | 10.9 |
| 5,608         | 12.8         | -            | 10      | 2.82  | 1.87         | 3.20         | 1.94                                  | 32.7                                  | 10.6 |
| 5,020         | 12.0         | -            | 10      | 3.01  | 1.88         | 4.01         | 2.05                                  | 35.2                                  | 9.1  |
| 4,694         | 12.2         | -            | 9       | 2.87  | 1.91         | 2.96         | 2.06                                  | 22.9                                  | 8.1  |
| 5,988         | 11.3         | -            | 9       | 2.69  | 1.89         | 2.86         | 2.06                                  | 28.6                                  | 10.5 |
| 7,337         | 11.7         | -            | 8       | 3.19  | 1.93         | 3.03         | 2.02                                  | 35.0                                  | 12.2 |

※ 平成29年12月以前の季調済求人倍率は新季節指数により改定済み

## (2) 全国の動き

| 項目<br>年月    | 1 新規求職 | 2 月間有効 | 3 新 規 | 4 月間有効 | 5 就職件数 | 6 受 給 者 | 7 季 調 済<br>求人倍率 |      | 8 求人倍率 |      |
|-------------|--------|--------|-------|--------|--------|---------|-----------------|------|--------|------|
|             | 申込件数   | 求職者数   | 求 人 数 | 求 人 数  |        | 実 人 員   | 新 規             | 有 効  | 新 規    | 有 効  |
|             | 千件     | 千人     | 千人    | 千人     | 千件     | 千人      | 倍               | 倍    | 倍      | 倍    |
| 平成25年 (月平均) | 542    | 2,292  | 794   | 2,121  | 176    | 547     | -               | -    | 1.46   | 0.93 |
| 平成26年 "     | 502    | 2,093  | 834   | 2,277  | 168    | 476     | -               | -    | 1.66   | 1.09 |
| 平成27年 "     | 478    | 1,979  | 863   | 2,374  | 159    | 441     | -               | -    | 1.80   | 1.20 |
| 平成28年 "     | 447    | 1,866  | 911   | 2,530  | 151    | 409     | -               | -    | 2.04   | 1.36 |
| 平成29年 "     | 430    | 1,793  | 963   | 2,696  | 146    | 385     | -               | -    | 2.24   | 1.50 |
| 平成29年 3月    | 491    | 1,880  | 981   | 2,807  | 197    | 360     | 2.14            | 1.45 | 2.00   | 1.49 |
| 4月          | 556    | 1,940  | 923   | 2,677  | 164    | 338     | 2.17            | 1.47 | 1.66   | 1.38 |
| 5月          | 453    | 1,921  | 912   | 2,615  | 157    | 392     | 2.28            | 1.49 | 2.01   | 1.36 |
| 6月          | 421    | 1,869  | 964   | 2,632  | 156    | 399     | 2.24            | 1.50 | 2.29   | 1.41 |
| 7月          | 381    | 1,785  | 922   | 2,617  | 136    | 400     | 2.26            | 1.51 | 2.42   | 1.47 |
| 8月          | 403    | 1,767  | 944   | 2,661  | 130    | 430     | 2.22            | 1.52 | 2.34   | 1.51 |
| 9月          | 415    | 1,766  | 997   | 2,720  | 145    | 403     | 2.27            | 1.53 | 2.40   | 1.54 |
| 10月         | 410    | 1,769  | 1,024 | 2,800  | 146    | 422     | 2.35            | 1.55 | 2.50   | 1.58 |
| 11月         | 366    | 1,707  | 942   | 2,787  | 133    | 384     | 2.34            | 1.56 | 2.57   | 1.63 |
| 12月         | 325    | 1,611  | 922   | 2,725  | 120    | 360     | 2.38            | 1.59 | 2.84   | 1.69 |
| 平成30年 1月    | 441    | 1,641  | 1,030 | 2,750  | 111    | 356     | 2.34            | 1.59 | 2.33   | 1.68 |
| 2月          | 432    | 1,690  | 1,016 | 2,839  | 137    | 340     | 2.30            | 1.58 | 2.35   | 1.68 |
| 3月          | 459    | 1,781  | 1,011 | 2,893  | 181    | 337     | 2.41            | 1.59 | 2.20   | 1.62 |

(注) 新規学卒を除き、パートを含む。

※ 平成29年12月以前の季調済求人倍率は新季節指数により改定済み

### 3 月別にみた主な指標

| 項目                   |                      | 月         | 1 月     | 2 月     | 3 月     | 4 月     | 5 月     |        |
|----------------------|----------------------|-----------|---------|---------|---------|---------|---------|--------|
| 求<br>職               | 1 新規求職申込件数           | 平成29年     | 20,974  | 20,751  | 21,579  | 25,245  | 21,419  |        |
|                      |                      | 平成30年     | 19,676  | 20,037  | 19,926  |         |         |        |
|                      |                      | 前年同月比 (%) | △ 6.2   | △ 3.4   | △ 7.7   |         |         |        |
|                      |                      | →うち 常 用   | 平成29年   | 20,921  | 20,703  | 21,519  | 25,191  | 21,380 |
|                      |                      |           | 平成30年   | 19,649  | 20,001  | 19,891  |         |        |
|                      | →うち 臨時・季節            | 平成29年     | 53      | 48      | 60      | 54      | 39      |        |
|                      |                      | 平成30年     | 27      | 36      | 35      |         |         |        |
|                      | →うち 中高年齢者<br>(45歳以上) | 平成29年     | 8,979   | 9,190   | 9,083   | 11,798  | 9,222   |        |
|                      |                      | 平成30年     | 8,907   | 9,248   | 9,090   |         |         |        |
|                      | 2 月間有効求職者            | 平成29年     | 82,158  | 84,648  | 88,063  | 91,624  | 92,608  |        |
| 平成30年                |                      | 78,271    | 81,292  | 84,337  |         |         |         |        |
| 前年同月比 (%)            |                      | △ 4.7     | △ 4.0   | △ 4.2   |         |         |         |        |
| →うち 常 用              |                      | 平成29年     | 81,939  | 84,448  | 87,855  | 91,418  | 92,414  |        |
|                      |                      | 平成30年     | 78,128  | 81,148  | 84,195  |         |         |        |
| →うち 中高年齢者<br>(45歳以上) | 平成29年                | 36,330    | 37,791  | 39,070  | 41,392  | 41,619  |         |        |
|                      | 平成30年                | 36,035    | 37,784  | 39,328  |         |         |         |        |
| 紹介                   | 3 紹介件数               | 平成29年     | 27,130  | 30,236  | 30,856  | 26,103  | 26,142  |        |
|                      |                      | 平成30年     | 23,671  | 26,502  | 26,690  |         |         |        |
| 就<br>職               | 4 就職件数               | 平成29年     | 4,667   | 6,322   | 7,413   | 5,999   | 5,917   |        |
|                      |                      | 平成30年     | 4,497   | 5,723   | 6,973   |         |         |        |
|                      |                      | 前年同月比 (%) | △ 3.6   | △ 9.5   | △ 5.9   |         |         |        |
|                      | →うち 中高年齢者<br>(45歳以上) | 平成29年     | 2,030   | 2,924   | 3,455   | 2,619   | 2,612   |        |
|                      |                      | 平成30年     | 2,056   | 2,744   | 3,456   |         |         |        |
| →うち (保)受給者           | 平成29年                | 1,228     | 1,487   | 1,577   | 1,383   | 1,533   |         |        |
|                      | 平成30年                | 1,198     | 1,335   | 1,495   |         |         |         |        |
| 求<br>人               | 5 新規求人数              | 平成29年     | 57,321  | 56,658  | 57,012  | 52,282  | 51,301  |        |
|                      |                      | 平成30年     | 58,199  | 57,211  | 60,339  |         |         |        |
|                      |                      | 前年同月比 (%) | 1.5     | 1.0     | 5.8     |         |         |        |
|                      |                      | →うち 常 用   | 平成29年   | 51,281  | 50,843  | 50,188  | 47,512  | 46,628 |
|                      |                      |           | 平成30年   | 52,715  | 51,961  | 53,227  |         |        |
|                      | →うち 臨時・季節            | 平成29年     | 6,040   | 5,815   | 6,824   | 4,770   | 4,673   |        |
|                      |                      | 平成30年     | 5,484   | 5,250   | 7,112   |         |         |        |
|                      | 6 新規求人件数             | 平成29年     | 29,448  | 30,061  | 29,282  | 26,958  | 27,262  |        |
|                      |                      | 平成30年     | 30,343  | 30,598  | 31,288  |         |         |        |
|                      | 7 月間有効求人数            | 平成29年     | 153,669 | 160,704 | 163,439 | 156,555 | 153,728 |        |
| 平成30年                |                      | 161,466   | 167,340 | 170,065 |         |         |         |        |
| 前年同月比 (%)            |                      | 5.1       | 4.1     | 4.1     |         |         |         |        |
| 充<br>足               | 8 充足数                | 平成29年     | 4,921   | 6,677   | 7,850   | 6,379   | 6,205   |        |
|                      |                      | 平成30年     | 4,694   | 5,988   | 7,337   |         |         |        |
|                      | →うち 常 用              | 平成29年     | 4,438   | 6,141   | 7,255   | 5,908   | 5,726   |        |
|                      |                      | 平成30年     | 4,254   | 5,541   | 6,773   |         |         |        |
|                      | →うち 臨時・季節            | 平成29年     | 483     | 536     | 595     | 471     | 479     |        |
|                      |                      | 平成30年     | 440     | 447     | 564     |         |         |        |
| →うち 他県から             | 平成29年                | 646       | 786     | 925     | 836     | 809     |         |        |
|                      | 平成30年                | 575       | 679     | 857     |         |         |         |        |

(注) 1. 新規学卒を除き、パートを含む。  
2. △印は減少率(差)である(以下、各表同じ。)

| 6 月     | 7 月     | 8 月     | 9 月     | 10 月    | 11 月    | 12 月    | 計         |    |
|---------|---------|---------|---------|---------|---------|---------|-----------|----|
| 20,119  | 18,307  | 19,030  | 19,936  | 19,393  | 16,563  | 13,777  | 237,093   |    |
| 20,067  | 18,280  | 18,992  | 19,890  | 19,365  | 16,520  | 13,745  | 236,573   | 求  |
| 52      | 27      | 38      | 46      | 28      | 43      | 32      | 520       |    |
| 8,473   | 7,957   | 8,111   | 8,452   | 8,520   | 7,367   | 6,078   | 103,230   |    |
| 91,246  | 88,344  | 87,879  | 88,369  | 88,136  | 84,420  | 77,790  | 1,045,285 |    |
| 91,061  | 88,187  | 87,722  | 88,209  | 87,988  | 84,264  | 77,641  | 1,043,146 | 職  |
| 41,095  | 39,560  | 39,363  | 39,630  | 39,662  | 38,178  | 35,667  | 469,357   |    |
| 27,648  | 23,888  | 25,308  | 26,106  | 25,086  | 22,889  | 18,715  | 310,107   | 紹介 |
| 6,020   | 5,457   | 5,062   | 5,876   | 5,966   | 5,419   | 4,855   | 68,973    | 就  |
| 2,652   | 2,470   | 2,279   | 2,578   | 2,700   | 2,445   | 2,277   | 31,041    |    |
| 1,534   | 1,419   | 1,379   | 1,491   | 1,585   | 1,462   | 1,290   | 17,368    | 職  |
| 58,048  | 52,538  | 52,905  | 60,696  | 56,796  | 53,063  | 55,278  | 663,898   | 求  |
| 51,470  | 48,455  | 48,751  | 54,229  | 51,719  | 48,577  | 47,932  | 597,585   |    |
| 6,578   | 4,083   | 4,154   | 6,467   | 5,077   | 4,486   | 7,346   | 66,313    |    |
| 29,763  | 27,286  | 27,611  | 31,257  | 29,591  | 27,818  | 28,497  | 344,834   |    |
| 155,603 | 155,052 | 156,895 | 161,234 | 164,259 | 163,413 | 159,543 | 1,904,094 | 人  |
| 6,380   | 5,649   | 5,271   | 6,176   | 6,171   | 5,608   | 5,020   | 72,307    |    |
| 5,885   | 5,256   | 4,911   | 5,784   | 5,782   | 5,218   | 4,555   | 66,859    | 充  |
| 495     | 393     | 360     | 392     | 389     | 390     | 465     | 5,448     |    |
| 875     | 668     | 655     | 831     | 762     | 716     | 604     | 9,113     | 足  |

#### 4 安定所別にみた求職、求人、充足状況

| 項目    |   | 安定所別     | 県 計     | 名 古 屋 中 | 名 古 屋 南 | 名 古 屋 東 | 豊 橋    | 岡 崎    | 一 宮   |
|-------|---|----------|---------|---------|---------|---------|--------|--------|-------|
| 求     | 1 新規求職申込件数                              |          | 19,926  | 4,062   | 1,993   | 1,802   | 1,244  | 992    | 1,196 |
|       |   | 前年同月比(%) | △ 7.7   | △ 3.6   | △ 6.8   | △ 13.5  | △ 12.7 | △ 11.8 | △ 7.0 |
|       | → うち 男                                  |          | 9,136   | 1,696   | 1,046   | 826     | 557    | 469    | 572   |
|       | → うち 女                                  |          | 10,769  | 2,360   | 944     | 975     | 687    | 523    | 624   |
|       | → うち 常 用                                |          | 19,891  | 4,048   | 1,988   | 1,801   | 1,241  | 991    | 1,192 |
|       | → うち 4 5 歳 以 上                          |          | 9,090   | 1,663   | 1,026   | 901     | 536    | 452    | 597   |
|       | → うち 5 5 歳 以 上                          |          | 5,224   | 904     | 626     | 516     | 335    | 264    | 338   |
| 職     | 2 月間有効求職者数                              |          | 84,337  | 16,247  | 8,599   | 8,840   | 5,151  | 4,379  | 4,999 |
|       |   | 前年同月比(%) | △ 4.2   | 0.5     | △ 1.2   | △ 12.1  | △ 7.8  | △ 7.9  | 0.0   |
|       | → うち 4 5 歳 以 上                          |          | 39,328  | 7,017   | 4,434   | 4,354   | 2,288  | 1,955  | 2,436 |
|       | → うち 5 5 歳 以 上                          |          | 22,377  | 3,784   | 2,578   | 2,380   | 1,318  | 1,110  | 1,398 |
| 紹介    | 3 紹介 件 数                                |          | 26,690  | 5,546   | 2,713   | 2,334   | 1,679  | 1,388  | 1,897 |
| 就     | 4 就 職 件 数                               |          | 6,973   | 1,268   | 659     | 573     | 496    | 391    | 434   |
|       |   | 前年同月比(%) | △ 5.9   | 2.7     | △ 2.4   | △ 7.6   | △ 16.4 | 1.3    | 9.3   |
|       | → うち 男                                  |          | 3,285   | 552     | 381     | 287     | 239    | 187    | 207   |
|       | → うち 女                                  |          | 3,681   | 713     | 276     | 286     | 256    | 204    | 227   |
|       | → うち 4 5 歳 以 上                          |          | 3,456   | 671     | 394     | 332     | 206    | 176    | 206   |
|       | → うち 5 5 歳 以 上                          |          | 1,919   | 380     | 226     | 195     | 105    | 94     | 108   |
|       | → うち ⑩ 受 給 者                            |          | 1,495   | 184     | 161     | 160     | 101    | 82     | 110   |
|       | 管 内 へ                                   |          | 3,720   | 393     | 259     | 278     | 374    | 236    | 221   |
| 管 外 へ |   | 2,702    | 755     | 341     | 248     | 91      | 128    | 152    |       |
|       | 他 県 へ                                   |          | 551     | 120     | 59      | 47      | 31     | 27     | 61    |
| 職     | 5 就職率 ( $\frac{4}{1} \times 100$ ) (%)  |          | 35.0    | 31.2    | 33.1    | 31.8    | 39.9   | 39.4   | 36.3  |
|       | 45 歳 以 上 (%)                            |          | 38.0    | 40.3    | 38.4    | 36.8    | 38.4   | 38.9   | 34.5  |
|       | 55 歳 以 上 (%)                            |          | 36.7    | 42.0    | 36.1    | 37.8    | 31.3   | 35.6   | 32.0  |
| 求     | 6 新 規 求 人 数                             |          | 60,339  | 18,031  | 4,804   | 7,044   | 3,522  | 2,971  | 3,057 |
|       |   | 前年同月比(%) | 5.8     | 12.7    | 18.4    | 0.3     | 17.2   | △ 10.5 | △ 5.4 |
|       | → うち 常 用                                |          | 53,227  | 16,010  | 4,534   | 6,394   | 3,293  | 2,830  | 2,920 |
|       | 7 月 間 有 効 求 人 数                         |          | 170,065 | 48,646  | 14,382  | 21,203  | 9,850  | 7,904  | 8,290 |
|       | 前年同月比(%)                                | 4.1      | 4.5     | 10.2    | 1.2     | 1.3     | △ 11.3 | 2.2    |       |
| 人     | 8 求 人 倍 率 (新規)                          |          | 3.03    | 4.44    | 2.41    | 3.91    | 2.83   | 2.99   | 2.56  |
|       | (有効)                                    |          | 2.02    | 2.99    | 1.67    | 2.40    | 1.91   | 1.80   | 1.66  |
| 充     | 9 充 足 数                                 |          | 7,337   | 1,829   | 571     | 759     | 512    | 367    | 332   |
|       | → うち 常 用                                |          | 6,773   | 1,607   | 528     | 722     | 486    | 349    | 312   |
|       | → うち 他 県 か ら                            |          | 857     | 290     | 57      | 111     | 48     | 8      | 44    |
| 足     | 10 充足率 ( $\frac{9}{6} \times 100$ ) (%) |          | 12.2    | 10.1    | 11.9    | 10.8    | 14.5   | 12.4   | 10.9  |
|       | 他県からの流入率 (%)                            |          | 11.7    | 15.9    | 10.0    | 14.6    | 9.4    | 2.2    | 13.3  |

- (注) 1. 新規学卒を除き、パートを含む。  
 2. 名古屋中安定所には、あいちマザーズハローワーク・名古屋外国人雇用サービスセンター・愛知新卒応援ハローワーク・ハローワークプラザ名中・愛知わかものハローワークを含む。名古屋南安定所には、ハローワークプラザなるみを含む。  
 3. 平成19年4月から、蒲郡安定所は豊川安定所の出張所となったが、「豊川(本所)」の欄には蒲郡出張所分を含まない。豊川安定所の数値を、蒲郡(出張所)の欄には蒲郡出張所の数値を計上している。  
 4. 平成16年11月から求職申込書における「性別」欄の記載が任意となったことに伴い、男女別の合計は男女計の値と必ずしも一致しない。  
 5. 刈谷安定所には、碧南出張所を含む。

(3月)

| 半田    | 瀬戸     | 豊田     | 津島     | 刈谷     | 西尾     | 犬山     | 豊川<br>(本所) | 新城     | 春日井    | 蒲郡<br>(出張所) |    |
|-------|--------|--------|--------|--------|--------|--------|------------|--------|--------|-------------|----|
| 1,187 | 605    | 1,177  | 862    | 1,510  | 457    | 659    | 651        | 163    | 1,119  | 247         | 求  |
| 1.2   | △ 2.4  | △ 10.7 | △ 1.9  | △ 10.4 | △ 15.7 | △ 16.1 | △ 0.6      | 0.0    | △ 10.8 | 6.5         |    |
| 550   | 272    | 519    | 414    | 699    | 197    | 301    | 293        | 73     | 528    | 124         |    |
| 636   | 332    | 655    | 447    | 811    | 258    | 357    | 358        | 90     | 589    | 123         |    |
| 1,186 | 605    | 1,177  | 862    | 1,509  | 457    | 659    | 650        | 163    | 1,115  | 247         |    |
| 536   | 298    | 487    | 428    | 625    | 171    | 333    | 302        | 85     | 542    | 108         |    |
| 282   | 193    | 272    | 251    | 352    | 98     | 199    | 175        | 51     | 307    | 61          |    |
| 5,037 | 2,660  | 5,014  | 3,442  | 6,646  | 1,736  | 2,531  | 2,654      | 611    | 4,871  | 920         | 職  |
| △ 1.3 | 0.2    | △ 7.8  | △ 8.4  | △ 5.4  | △ 8.1  | △ 9.1  | 3.1        | △ 8.7  | △ 0.9  | △ 7.4       |    |
| 2,375 | 1,372  | 2,197  | 1,708  | 2,795  | 688    | 1,287  | 1,261      | 335    | 2,410  | 416         |    |
| 1,382 | 873    | 1,262  | 994    | 1,602  | 403    | 758    | 730        | 225    | 1,356  | 224         |    |
| 1,386 | 783    | 1,464  | 1,224  | 2,113  | 655    | 810    | 892        | 224    | 1,294  | 288         | 紹介 |
| 418   | 210    | 374    | 302    | 557    | 223    | 206    | 290        | 105    | 376    | 91          | 就  |
| 3.5   | △ 15.3 | △ 15.4 | △ 26.0 | △ 8.7  | 1.4    | △ 10.4 | △ 1.4      | △ 12.5 | △ 11.1 | △ 15.7      |    |
| 188   | 103    | 153    | 141    | 244    | 101    | 98     | 133        | 42     | 184    | 45          |    |
| 230   | 106    | 221    | 161    | 313    | 122    | 108    | 157        | 63     | 192    | 46          |    |
| 212   | 103    | 195    | 140    | 231    | 83     | 109    | 134        | 55     | 172    | 37          |    |
| 123   | 67     | 86     | 75     | 123    | 48     | 66     | 73         | 40     | 87     | 23          |    |
| 89    | 53     | 62     | 64     | 126    | 32     | 55     | 68         | 27     | 100    | 21          |    |
| 292   | 94     | 243    | 177    | 367    | 135    | 107    | 200        | 68     | 223    | 53          |    |
| 103   | 97     | 112    | 97     | 159    | 82     | 67     | 77         | 33     | 127    | 33          |    |
| 23    | 19     | 19     | 28     | 31     | 6      | 32     | 13         | 4      | 26     | 5           |    |
| 35.2  | 34.7   | 31.8   | 35.0   | 36.9   | 48.8   | 31.3   | 44.5       | 64.4   | 33.6   | 36.8        | 職  |
| 39.6  | 34.6   | 40.0   | 32.7   | 37.0   | 48.5   | 32.7   | 44.4       | 64.7   | 31.7   | 34.3        |    |
| 43.6  | 34.7   | 31.6   | 29.9   | 34.9   | 49.0   | 33.2   | 41.7       | 78.4   | 28.3   | 37.7        |    |
| 2,422 | 962    | 2,788  | 2,017  | 5,147  | 922    | 1,269  | 1,003      | 282    | 3,732  | 366         | 求  |
| 3.2   | 4.5    | 1.2    | 0.7    | 2.5    | 18.4   | 1.7    | △ 7.2      | △ 2.4  | 4.0    | 4.3         |    |
| 2,335 | 959    | 1,624  | 1,755  | 4,153  | 902    | 1,180  | 943        | 262    | 2,774  | 359         |    |
| 7,232 | 2,947  | 6,274  | 5,940  | 15,182 | 2,483  | 4,008  | 3,226      | 787    | 10,597 | 1,114       | 人  |
| 0.4   | △ 2.3  | △ 0.2  | 9.4    | 6.4    | 15.8   | 14.4   | 8.0        | △ 8.1  | 12.3   | 11.7        |    |
| 2.04  | 1.59   | 2.37   | 2.34   | 3.41   | 2.02   | 1.93   | 1.54       | 1.73   | 3.34   | 1.48        |    |
| 1.44  | 1.11   | 1.25   | 1.73   | 2.28   | 1.43   | 1.58   | 1.22       | 1.29   | 2.18   | 1.21        |    |
| 356   | 155    | 329    | 260    | 667    | 182    | 191    | 274        | 87     | 390    | 76          | 充  |
| 337   | 154    | 306    | 241    | 619    | 178    | 179    | 256        | 81     | 345    | 73          |    |
| 8     | 16     | 18     | 25     | 95     | 3      | 47     | 5          | 2      | 71     | 9           |    |
| 14.7  | 16.1   | 11.8   | 12.9   | 13.0   | 19.7   | 15.1   | 27.3       | 30.9   | 10.5   | 20.8        | 足  |
| 2.2   | 10.3   | 5.5    | 9.6    | 14.2   | 1.6    | 24.6   | 1.8        | 2.3    | 18.2   | 11.8        |    |

## 5 年齢別常用職業紹介状況

(3月)

| 区 分    |       | 項 目         | 1 月間有効<br>求 人 数 | 2 月間有効<br>求 職 者 数 | 3 就 職 件 数  | 4 有 効 求 人<br>倍 率 (1/2) |
|--------|-------|-------------|-----------------|-------------------|------------|------------------------|
| 全<br>数 | 年 齢 計 |             | 人<br>152,903    | 人<br>84,195       | 件<br>6,464 | 倍<br>1.82              |
|        |       | 1 9 歳 以 下   | 2,961           | 1,316             | 101        | 2.25                   |
|        |       | 2 0 ~ 2 4 歳 | 15,473          | 6,875             | 536        | 2.25                   |
|        |       | 2 5 ~ 2 9 歳 | 21,904          | 9,742             | 672        | 2.25                   |
|        |       | 3 0 ~ 3 4 歳 | 20,680          | 9,314             | 621        | 2.22                   |
|        |       | 3 5 ~ 3 9 歳 | 18,011          | 8,589             | 619        | 2.10                   |
|        |       | 4 0 ~ 4 4 歳 | 17,195          | 9,095             | 791        | 1.89                   |
|        |       | 4 5 ~ 4 9 歳 | 15,910          | 9,363             | 831        | 1.70                   |
|        |       | 5 0 ~ 5 4 歳 | 12,742          | 7,555             | 611        | 1.69                   |
|        |       | 5 5 ~ 5 9 歳 | 10,962          | 6,499             | 545        | 1.69                   |
|        |       | 6 0 ~ 6 4 歳 | 9,071           | 7,607             | 578        | 1.19                   |
|        |       | 6 5 歳 以 上   | 7,994           | 8,240             | 559        | 0.97                   |
| 男      | 年 齢 計 |             |                 | 39,679            | 3,033      |                        |
|        |       | 1 9 歳 以 下   |                 | 742               | 53         |                        |
|        |       | 2 0 ~ 2 4 歳 |                 | 3,063             | 250        |                        |
|        |       | 2 5 ~ 2 9 歳 |                 | 3,864             | 278        |                        |
|        |       | 3 0 ~ 3 4 歳 |                 | 3,571             | 274        |                        |
|        |       | 3 5 ~ 3 9 歳 |                 | 3,404             | 227        |                        |
|        |       | 4 0 ~ 4 4 歳 |                 | 3,689             | 315        |                        |
|        |       | 4 5 ~ 4 9 歳 |                 | 3,975             | 299        |                        |
|        |       | 5 0 ~ 5 4 歳 |                 | 3,434             | 244        |                        |
|        |       | 5 5 ~ 5 9 歳 |                 | 3,309             | 238        |                        |
|        |       | 6 0 ~ 6 4 歳 |                 | 4,837             | 400        |                        |
|        |       | 6 5 歳 以 上   |                 | 5,791             | 455        |                        |
| 女      | 年 齢 計 |             |                 | 44,391            | 3,425      |                        |
|        |       | 1 9 歳 以 下   |                 | 567               | 48         |                        |
|        |       | 2 0 ~ 2 4 歳 |                 | 3,796             | 285        |                        |
|        |       | 2 5 ~ 2 9 歳 |                 | 5,861             | 393        |                        |
|        |       | 3 0 ~ 3 4 歳 |                 | 5,729             | 345        |                        |
|        |       | 3 5 ~ 3 9 歳 |                 | 5,175             | 392        |                        |
|        |       | 4 0 ~ 4 4 歳 |                 | 5,394             | 476        |                        |
|        |       | 4 5 ~ 4 9 歳 |                 | 5,380             | 532        |                        |
|        |       | 5 0 ~ 5 4 歳 |                 | 4,112             | 367        |                        |
|        |       | 5 5 ~ 5 9 歳 |                 | 3,185             | 307        |                        |
|        |       | 6 0 ~ 6 4 歳 |                 | 2,759             | 178        |                        |
|        |       | 6 5 歳 以 上   |                 | 2,433             | 102        |                        |

- (注) 1. 新規学卒を除き、パートを含む。  
 2. 年齢別の求人数・求人倍率は「就職機会積み上げ方式」による。この方式は、個々の求人について、求人数を対象となる年齢階級〔5歳刻みの11階級〕の総月間有効求職者数で除して当該求人に係る求職者1人当たりの就職機会を算定し、全有効求人についてこの就職機会を足し上げることにより、年齢別有効求人倍率を算出。年齢別月間有効求人数は、年齢別有効求人倍率に年齢別月間有効求職者数を乗じて算出。  
 3. 平成16年11月から求職申込書における「性別」欄の記載が任意となったことに伴い、男女別の合計は男女計の値と必ずしも一致しない。

## 6 職業別常用職業紹介状況

(3月)

| 職業         | 項目          |             | 2月間有効求人人数    | 3就職件数      |            | 4有効求人倍率(2/1) |
|------------|-------------|-------------|--------------|------------|------------|--------------|
|            | 1月間有効求職者数   | うち男         |              | うち男        | うち男        |              |
| 職業計        | 人<br>84,195 | 人<br>39,679 | 人<br>152,903 | 件<br>6,464 | 件<br>3,033 | 倍<br>1.82    |
| 専門的・技術的職業  | 10,229      | 4,394       | 29,406       | 1,097      | 362        | 2.87         |
| 開発技術者      | 546         | 510         | 1,915        | 32         | 29         | 3.51         |
| 情報処理・通信技術者 | 808         | 696         | 2,975        | 47         | 37         | 3.68         |
| 保健師、助産師等   | 1,734       | 48          | 5,912        | 176        | 4          | 3.41         |
| 社会福祉の専門的職業 | 1,716       | 321         | 6,467        | 279        | 55         | 3.77         |
| 事務的職業      | 24,024      | 5,347       | 15,563       | 1,774      | 323        | 0.65         |
| 一般事務員      | 20,824      | 3,812       | 10,670       | 1,423      | 219        | 0.51         |
| 会計事務員      | 980         | 393         | 1,077        | 98         | 18         | 1.10         |
| 営業・販売関連事務員 | 1,391       | 570         | 1,497        | 102        | 14         | 1.08         |
| 販売の職業      | 5,526       | 3,124       | 15,312       | 250        | 148        | 2.77         |
| 商品販売の職業    | 3,035       | 943         | 9,144        | 123        | 41         | 3.01         |
| 営業の職業      | 2,412       | 2,120       | 5,799        | 122        | 102        | 2.40         |
| サービスの職業    | 6,989       | 2,355       | 38,975       | 752        | 252        | 5.58         |
| 介護サービスの職業  | 2,106       | 613         | 13,299       | 263        | 82         | 6.31         |
| 保健医療サービス   | 467         | 30          | 1,539        | 72         | 3          | 3.30         |
| 生活衛生サービス   | 510         | 59          | 2,756        | 30         | 12         | 5.40         |
| 飲食物調理の職業   | 1,650       | 724         | 10,116       | 207        | 66         | 6.13         |
| 接客・給仕の職業   | 1,340       | 401         | 8,924        | 58         | 21         | 6.66         |
| 保安の職業      | 395         | 379         | 4,008        | 86         | 75         | 10.15        |
| 生産工程の職業    | 9,150       | 6,226       | 18,676       | 1,032      | 724        | 2.04         |
| 金属材料製造等    | 1,623       | 1,489       | 4,706        | 294        | 268        | 2.90         |
| 製品製造・加工処理  | 1,879       | 1,081       | 3,984        | 326        | 196        | 2.12         |
| 機械組立の職業    | 3,303       | 2,302       | 3,413        | 115        | 75         | 1.03         |
| 機械整備・修理の職業 | 404         | 394         | 2,768        | 45         | 44         | 6.85         |
| 輸送・機械運転の職業 | 2,709       | 2,598       | 9,670        | 371        | 344        | 3.57         |
| 自動車運転の職業   | 1,766       | 1,674       | 8,244        | 293        | 267        | 4.67         |
| 定置・建設機械運転  | 397         | 392         | 822          | 40         | 40         | 2.07         |
| 建設・採掘の職業   | 780         | 754         | 6,092        | 116        | 114        | 7.81         |
| 建設の職業      | 224         | 215         | 1,932        | 28         | 27         | 8.63         |
| 土木の職業      | 245         | 239         | 1,846        | 51         | 51         | 7.53         |
| 運搬・清掃等の職業  | 15,166      | 9,002       | 14,244       | 905        | 632        | 0.94         |
| 運搬の職業      | 2,083       | 1,776       | 5,096        | 308        | 255        | 2.45         |
| 清掃の職業      | 1,674       | 829         | 4,658        | 234        | 131        | 2.78         |
| (IT関連計)    | 2,203       | 1,535       | 5,501        | 136        | 86         | 2.50         |
| (福祉関連計)    | 4,849       | 977         | 24,782       | 625        | 144        | 5.11         |
| (介護関係小計)   | 2,823       | 837         | 17,506       | 413        | 130        | 6.20         |

(注) 1. 新規学卒を除き、パートを含む。  
2. 平成24年4月分より平成23年改訂の「厚生労働省編職業分類」に基づく表章。主な職業のみであるので、計とは一致しない。

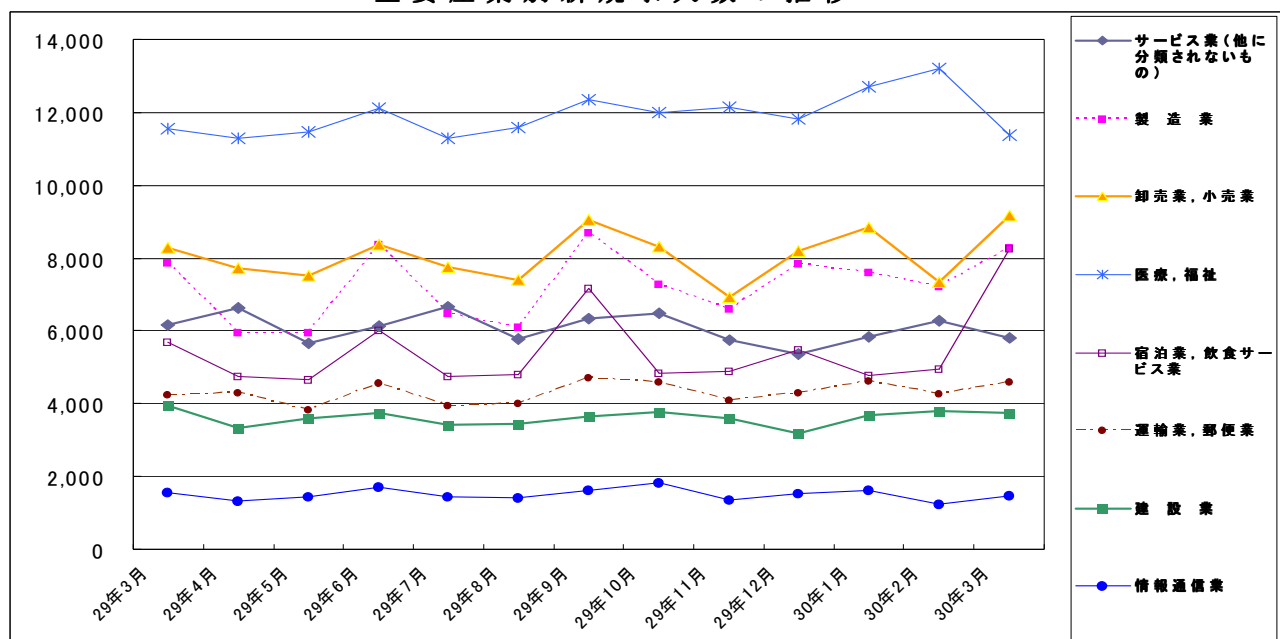
## 7 産業別・規模別求人、充足状況

(3月分)

| 産業・規模             | 1 新規求人数 |           |          |                 | 2 充足数 |          |                 | 充足率<br>2/1×100 |      |
|-------------------|---------|-----------|----------|-----------------|-------|----------|-----------------|----------------|------|
|                   | 計       | 前年<br>同月比 | うち<br>常用 | うち<br>臨時・<br>季節 | 計     | うち<br>常用 | うち<br>臨時・<br>季節 |                |      |
| 建設業               | 3,733   | △ 5.6     | 3,685    | 48              | 343   | 335      | 8               | 9.2            |      |
| 製造業               | 8,284   | 5.4       | 6,981    | 1,303           | 1,661 | 1,584    | 77              | 20.1           |      |
| 食料品製造業            | 723     | △ 13.6    | 696      | 27              | 188   | 178      | 10              | 26.0           |      |
| 繊維工業              | 209     | △ 2.3     | 209      | -               | 65    | 64       | 1               | 31.1           |      |
| 木材・木製品製造業         | 117     | 25.8      | 117      | -               | 26    | 26       | -               | 22.2           |      |
| 印刷・同関連業           | 166     | △ 12.6    | 164      | 2               | 28    | 27       | 1               | 16.9           |      |
| プラスチック製品製造業       | 455     | 19.7      | 430      | 25              | 120   | 118      | 2               | 26.4           |      |
| 窯業・土石製品製造業        | 178     | △ 7.8     | 168      | 10              | 42    | 39       | 3               | 23.6           |      |
| 鉄鋼業               | 170     | 25.9      | 170      | -               | 45    | 45       | -               | 26.5           |      |
| 金属製品製造業           | 718     | 5.7       | 697      | 21              | 192   | 182      | 10              | 26.7           |      |
| はん用機械器具製造業        | 611     | △ 0.2     | 596      | 15              | 120   | 118      | 2               | 19.6           |      |
| 電気機械器具製造業         | 554     | 9.5       | 522      | 32              | 116   | 113      | 3               | 20.9           |      |
| 情報通信機械器具製造業       | 31      | △ 35.4    | 30       | 1               | 7     | 7        | -               | 22.6           |      |
| 輸送用機械器具製造業        | 2,747   | 17.8      | 1,687    | 1,060           | 320   | 301      | 19              | 11.6           |      |
| 情報通信業             | 1,465   | △ 7.0     | 1,216    | 249             | 90    | 80       | 10              | 6.1            |      |
| 情報サービス業           | 1,126   | △ 1.7     | 987      | 139             | 67    | 59       | 8               | 6.0            |      |
| 運輸業，郵便業           | 4,595   | 8.3       | 3,447    | 1,148           | 411   | 383      | 28              | 8.9            |      |
| 卸売業，小売業           | 9,171   | 10.7      | 7,093    | 2,078           | 787   | 703      | 84              | 8.6            |      |
| 金融業，保険業           | 381     | 18.0      | 280      | 101             | 42    | 31       | 11              | 11.0           |      |
| 宿泊業，飲食サービス業       | 8,239   | 45.2      | 8,026    | 213             | 172   | 160      | 12              | 2.1            |      |
| 医療，福祉             | 11,375  | △ 1.4     | 10,893   | 482             | 1,409 | 1,348    | 61              | 12.4           |      |
| 社会保険・社会福祉・介護事業    | 7,564   | 1.2       | 7,213    | 351             | 877   | 832      | 45              | 11.6           |      |
| サービス業（他に分類されないもの） | 5,799   | △ 5.7     | 5,150    | 649             | 691   | 614      | 77              | 11.9           |      |
| 職業紹介・労働者派遣業       | 1,591   | △ 10.5    | 1,349    | 242             | 117   | 87       | 30              | 7.4            |      |
| 合計                | 60,339  | 5.8       | 53,227   | 7,112           | 7,337 | 6,773    | 564             | 12.2           |      |
| 企業規模              | 4人以下    | 2,256     | △ 9.0    | 2,204           | 52    | 313      | 300             | 13             | 13.9 |
| 5～29人             | 11,568  | △ 2.2     | 11,317   | 251             | 1,779 | 1,738    | 41              | 15.4           |      |
| 30～99人            | 11,822  | △ 0.5     | 11,362   | 460             | 1,713 | 1,634    | 79              | 14.5           |      |
| 100～299人          | 9,531   | 1.6       | 8,290    | 1,241           | 1,278 | 1,108    | 170             | 13.4           |      |
| 300～499人          | 4,014   | 24.2      | 3,596    | 418             | 357   | 312      | 45              | 8.9            |      |
| 500～999人          | 4,501   | 16.9      | 3,788    | 713             | 477   | 424      | 53              | 10.6           |      |
| 1,000人以上          | 16,647  | 16.0      | 12,670   | 3,977           | 1,420 | 1,257    | 163             | 8.5            |      |

(注) 新規学卒を除き、パートを含む。  
 平成25年10月改定の「日本標準産業分類」に基づく表章。主な産業のみであるので、合計とは一致しない。  
 平成23年8月分より集計を事業所規模から企業規模に変更。  
 平成24年4月分より集計内容を「その他の事業サービス業」から「職業紹介・労働者派遣業」に変更。

### 主要産業別新規求人数の推移





## 8 中高年齢者の職業紹介状況

### (1) 新規求職申込件数

| 年月         | 新規求職申込件数 |       |       |       |       | 全体に占める率 |
|------------|----------|-------|-------|-------|-------|---------|
|            | 45歳以上    | 前年比   | うち    |       |       |         |
|            |          |       | 男     | 55歳以上 | 65歳以上 |         |
| 平成25年(月平均) | 9,220    | △ 4.2 | 5,315 | 5,179 | 1,797 | 36.9    |
| 平成26年      | 8,812    | △ 4.4 | 4,976 | 5,008 | 1,956 | 38.5    |
| 平成27年      | 8,657    | △ 1.8 | 4,869 | 4,885 | 2,009 | 39.6    |
| 平成28年      | 8,572    | △ 1.0 | 4,717 | 4,799 | 1,983 | 41.3    |
| 平成29年      | 8,603    | 0.4   | 4,632 | 4,869 | 2,092 | 43.5    |
| 平成29年 10月  | 8,520    | △ 1.1 | 4,663 | 4,924 | 2,194 | 43.9    |
| 11月        | 7,367    | 1.8   | 4,009 | 4,109 | 1,786 | 44.5    |
| 12月        | 6,078    | 2.3   | 3,358 | 3,460 | 1,411 | 44.1    |
| 平成30年 1月   | 8,907    | △ 0.8 | 4,833 | 5,172 | 2,300 | 45.3    |
| 2月         | 9,248    | 0.6   | 4,802 | 5,337 | 2,305 | 46.2    |
| 3月         | 9,090    | 0.1   | 4,754 | 5,224 | 2,272 | 45.6    |
| 前年同月       | 9,083    | △ 2.8 | 4,888 | 4,976 | 1,994 | 42.1    |

(注) パートを含む。

### (2) 月間有効求職者数

| 年月         | 月間有効求職者数 |       |        |        |       | 全体に占める率 |
|------------|----------|-------|--------|--------|-------|---------|
|            | 45歳以上    | 前年比   | うち     |        |       |         |
|            |          |       | 男      | 55歳以上  | 65歳以上 |         |
| 平成25年(月平均) | 43,833   | △ 2.2 | 25,424 | 24,923 | 6,471 | 40.1    |
| 平成26年      | 40,726   | △ 7.1 | 23,064 | 23,336 | 7,047 | 41.1    |
| 平成27年      | 39,142   | △ 3.9 | 22,161 | 22,104 | 7,126 | 41.6    |
| 平成28年      | 39,247   | 0.3   | 21,885 | 21,929 | 7,144 | 43.1    |
| 平成29年      | 39,113   | △ 0.3 | 21,413 | 21,950 | 7,497 | 44.9    |
| 平成29年 10月  | 39,662   | 1.4   | 21,430 | 22,175 | 7,487 | 45.0    |
| 11月        | 38,178   | 1.0   | 20,814 | 21,383 | 7,420 | 45.2    |
| 12月        | 35,667   | 0.6   | 19,662 | 20,173 | 6,967 | 45.9    |
| 平成30年 1月   | 36,035   | △ 0.8 | 19,871 | 20,339 | 7,032 | 46.0    |
| 2月         | 37,784   | △ 0.0 | 20,648 | 21,421 | 7,682 | 46.5    |
| 3月         | 39,328   | 0.7   | 21,377 | 22,377 | 8,249 | 46.6    |
| 前年同月       | 39,070   | △ 1.2 | 21,461 | 21,593 | 7,089 | 44.4    |

(注) パートを含む。

### (3) 就職件数

| 年月         | 就職件数  |       |       |       |       | 45歳    | 55歳    | 65歳    |
|------------|-------|-------|-------|-------|-------|--------|--------|--------|
|            | 45歳以上 | 前年比   | うち    |       |       | 以上の就職率 | 以上の就職率 | 以上の就職率 |
|            |       |       | 男     | 55歳以上 | 65歳以上 |        |        |        |
| 平成25年(月平均) | 2,488 | △ 0.8 | 1,499 | 1,242 | 252   | 27.0   | 24.0   | 14.0   |
| 平成26年      | 2,532 | 1.8   | 1,474 | 1,269 | 317   | 28.7   | 25.3   | 16.2   |
| 平成27年      | 2,450 | △ 3.3 | 1,414 | 1,219 | 335   | 28.3   | 25.0   | 16.7   |
| 平成28年      | 2,499 | 2.0   | 1,413 | 1,236 | 345   | 29.1   | 25.8   | 17.4   |
| 平成29年      | 2,587 | 3.5   | 1,414 | 1,292 | 389   | 30.1   | 26.5   | 18.6   |
| 平成29年 10月  | 2,700 | 5.2   | 1,496 | 1,362 | 409   | 31.7   | 27.7   | 18.6   |
| 11月        | 2,445 | 4.0   | 1,359 | 1,219 | 366   | 33.2   | 29.7   | 20.5   |
| 12月        | 2,277 | 8.0   | 1,278 | 1,163 | 372   | 37.5   | 33.6   | 26.4   |
| 平成30年 1月   | 2,056 | 1.3   | 1,107 | 1,049 | 303   | 23.1   | 20.3   | 13.2   |
| 2月         | 2,744 | △ 6.2 | 1,497 | 1,463 | 468   | 29.7   | 27.4   | 20.3   |
| 3月         | 3,456 | 0.0   | 1,832 | 1,919 | 690   | 38.0   | 36.7   | 30.4   |
| 前年同月       | 3,455 | 8.6   | 1,802 | 1,812 | 554   | 38.0   | 36.4   | 27.8   |

(注) パートを含む。

## 9 正社員の職業紹介状況

| 年 月         | 正社員有効求人人数 |      | 常用フルタイム<br>有効求職者数 |        | 正社員<br>有効求人倍率 |      | 正社員新規求人数 |      |      | 正社員就職件数 |      |       |
|-------------|-----------|------|-------------------|--------|---------------|------|----------|------|------|---------|------|-------|
|             | 人         | %    | 人                 | %      | 倍             | P    | 人        | %    | %    | 件       | %    | %     |
|             |           |      |                   |        |               |      |          |      |      |         |      |       |
| 平成25年 (月平均) | 60,834    | 5.2  | 75,240            | △ 4.5  | 0.81          | 0.08 | 21,278   | 41.6 | 4.5  | 3,233   | 47.4 | △ 5.9 |
| 平成26年 "     | 62,564    | 2.8  | 66,243            | △ 12.0 | 0.94          | 0.13 | 21,722   | 40.9 | 2.1  | 3,096   | 47.1 | △ 4.2 |
| 平成27年 "     | 63,765    | 1.9  | 61,777            | △ 6.7  | 1.03          | 0.09 | 22,519   | 43.9 | 3.7  | 2,963   | 47.8 | △ 4.3 |
| 平成28年 "     | 68,016    | 6.7  | 58,643            | △ 5.1  | 1.16          | 0.13 | 23,777   | 45.8 | 5.6  | 2,812   | 47.8 | △ 5.1 |
| 平成29年 "     | 74,210    | 9.1  | 54,825            | △ 6.5  | 1.35          | 0.19 | 25,728   | 46.5 | 8.2  | 2,706   | 47.1 | △ 3.8 |
| 平成29年 3月    | 74,393    | 7.7  | 56,523            | △ 6.8  | 1.32          | 0.18 | 25,069   | 44.0 | 8.9  | 3,127   | 42.2 | △ 1.7 |
| 4月          | 71,861    | 8.3  | 57,616            | △ 8.0  | 1.25          | 0.19 | 24,074   | 46.0 | 7.8  | 2,837   | 47.3 | △ 5.0 |
| 5月          | 71,172    | 8.4  | 57,609            | △ 7.2  | 1.24          | 0.18 | 24,761   | 48.3 | 8.4  | 2,691   | 45.5 | △ 4.5 |
| 6月          | 72,988    | 10.7 | 56,594            | △ 7.2  | 1.29          | 0.21 | 26,527   | 45.7 | 12.0 | 2,842   | 47.2 | △ 3.8 |
| 7月          | 73,063    | 10.2 | 55,526            | △ 6.7  | 1.32          | 0.21 | 24,437   | 46.5 | 7.0  | 2,599   | 47.6 | △ 5.8 |
| 8月          | 75,280    | 11.7 | 55,485            | △ 6.6  | 1.36          | 0.23 | 26,885   | 50.8 | 13.7 | 2,510   | 49.6 | △ 7.1 |
| 9月          | 76,725    | 10.3 | 55,340            | △ 6.1  | 1.39          | 0.21 | 27,492   | 45.3 | 7.3  | 2,818   | 48.0 | △ 5.2 |
| 10月         | 77,703    | 9.5  | 54,953            | △ 6.0  | 1.41          | 0.20 | 25,714   | 45.3 | 5.9  | 2,908   | 48.7 | 1.5   |
| 11月         | 76,548    | 7.7  | 52,478            | △ 6.5  | 1.46          | 0.19 | 26,213   | 49.4 | 9.7  | 2,676   | 49.4 | △ 4.5 |
| 12月         | 75,009    | 7.9  | 48,683            | △ 6.3  | 1.54          | 0.20 | 25,532   | 46.2 | 6.2  | 2,343   | 48.3 | △ 3.5 |
| 平成30年 1月    | 75,869    | 5.9  | 49,037            | △ 7.1  | 1.55          | 0.19 | 26,391   | 45.3 | 1.3  | 2,241   | 49.8 | △ 4.3 |
| 2月          | 77,751    | 4.9  | 50,966            | △ 6.2  | 1.53          | 0.17 | 27,009   | 47.2 | 3.9  | 2,519   | 44.0 | △ 9.2 |
| 3月          | 78,212    | 5.1  | 52,689            | △ 6.8  | 1.48          | 0.16 | 26,368   | 43.7 | 5.2  | 2,931   | 42.0 | △ 6.3 |

- (注) 1. 正社員有効求人倍率＝正社員有効求人人数／常用フルタイム（一般）有効求職者数。なお、常用フルタイム有効求職者にはフルタイムの派遣労働者や契約社員を希望する者も含まれるため、厳密な意味での正社員有効求人倍率より低い値となる。  
 2. 「正社員」とは、一般求人のうち求人票の雇用形態欄に「正社員」と記載された常用求人である。  
 3. 構成比は、それぞれ新規求人数全体に占める正社員求人割合及び就職件数全体に占める正社員就職割合である。

## 10 パートタイマーの職業紹介状況

| 年 月         | 新規求職申込件数 |        | 月間有効求職者数 |        | 新規求人数  |        | 月間有効求人数 |        | 有 効<br>求 人<br>倍 率 | 就職件数  |       | 就 職 率<br>% |
|-------------|----------|--------|----------|--------|--------|--------|---------|--------|-------------------|-------|-------|------------|
|             | 件        | うち常用   | 人        | うち常用   | 人      | 人      | 人       | 人      |                   | 件     | うち常用  |            |
|             |          |        |          |        |        |        |         |        | 件                 |       |       | 人          |
| 平成25年 (月平均) | 7,710    | 7,683  | 33,874   | 33,768 | 17,729 | 14,692 | 48,898  | 40,795 | 1.44              | 2,678 | 2,310 | 34.7       |
| 平成26年 "     | 7,426    | 7,404  | 32,762   | 32,674 | 19,481 | 15,985 | 54,767  | 45,080 | 1.67              | 2,654 | 2,308 | 35.7       |
| 平成27年 "     | 7,275    | 7,252  | 32,165   | 32,068 | 20,238 | 16,894 | 56,770  | 47,612 | 1.76              | 2,514 | 2,201 | 34.6       |
| 平成28年 "     | 7,082    | 7,055  | 32,175   | 32,059 | 21,292 | 17,643 | 60,241  | 49,991 | 1.87              | 2,452 | 2,139 | 34.6       |
| 平成29年 "     | 7,015    | 6,997  | 32,178   | 32,104 | 22,754 | 19,022 | 64,799  | 54,106 | 2.01              | 2,488 | 2,186 | 35.5       |
| 平成29年 3月    | 7,323    | 7,294  | 31,412   | 31,332 | 23,415 | 19,304 | 68,560  | 55,967 | 2.18              | 3,498 | 3,097 | 47.8       |
| 4月          | 10,100   | 10,072 | 33,892   | 33,802 | 22,600 | 18,976 | 65,239  | 53,790 | 1.92              | 2,581 | 2,272 | 25.6       |
| 5月          | 8,026    | 8,008  | 34,892   | 34,805 | 21,102 | 17,566 | 63,732  | 52,837 | 1.83              | 2,654 | 2,347 | 33.1       |
| 6月          | 7,137    | 7,116  | 34,547   | 34,467 | 22,802 | 19,112 | 63,439  | 53,121 | 1.84              | 2,604 | 2,281 | 36.5       |
| 7月          | 6,132    | 6,125  | 32,721   | 32,661 | 22,099 | 19,243 | 62,707  | 53,169 | 1.92              | 2,344 | 2,088 | 38.2       |
| 8月          | 6,438    | 6,420  | 32,302   | 32,237 | 20,588 | 17,622 | 62,275  | 53,241 | 1.93              | 2,041 | 1,795 | 31.7       |
| 9月          | 7,370    | 7,354  | 32,932   | 32,869 | 24,415 | 20,797 | 64,520  | 55,591 | 1.96              | 2,499 | 2,228 | 33.9       |
| 10月         | 6,915    | 6,906  | 33,096   | 33,035 | 24,434 | 20,839 | 66,347  | 56,869 | 2.00              | 2,511 | 2,261 | 36.3       |
| 11月         | 5,823    | 5,801  | 31,853   | 31,786 | 21,083 | 17,852 | 66,549  | 56,680 | 2.09              | 2,255 | 1,985 | 38.7       |
| 12月         | 4,584    | 4,568  | 29,032   | 28,958 | 21,317 | 16,879 | 64,014  | 53,163 | 2.20              | 2,059 | 1,742 | 44.9       |
| 平成30年 1月    | 7,156    | 7,149  | 29,157   | 29,091 | 24,276 | 20,325 | 64,409  | 53,424 | 2.21              | 1,869 | 1,568 | 26.1       |
| 2月          | 7,093    | 7,074  | 30,245   | 30,182 | 24,024 | 20,168 | 67,665  | 56,104 | 2.24              | 2,625 | 2,317 | 37.0       |
| 3月          | 7,134    | 7,123  | 31,569   | 31,506 | 25,515 | 21,282 | 70,259  | 58,802 | 2.23              | 3,295 | 2,902 | 46.2       |

## 11 あいちマザーズハローワークの職業紹介状況

| 年 月     | 項 目   | 新規求職申込件数 |       | 月間有効求職者数 |       | 紹介件数 | 就 職 件 数 |       | 来 所<br>相 談 件 数 |     |
|---------|-------|----------|-------|----------|-------|------|---------|-------|----------------|-----|
|         |       | うちパート    | うちパート | 人        | 人     |      | うちパート   | うちパート |                |     |
| 平成29年   | 4月    | 383      | 230   | 1,177    | 692   | 322  | 51      | 33    | 919            |     |
|         | 5月    | 363      | 215   | 1,146    | 672   | 309  | 77      | 55    | 925            |     |
|         | 6月    | 360      | 223   | 1,089    | 648   | 295  | 73      | 45    | 809            |     |
|         | 7月    | 300      | 178   | 1,002    | 600   | 210  | 62      | 39    | 777            |     |
|         | 8月    | 296      | 181   | 961      | 576   | 249  | 41      | 33    | 752            |     |
|         | 9月    | 368      | 235   | 1,001    | 612   | 271  | 49      | 38    | 840            |     |
|         | 10月   | 326      | 196   | 997      | 613   | 233  | 59      | 45    | 786            |     |
|         | 11月   | 358      | 215   | 1,041    | 630   | 235  | 53      | 41    | 858            |     |
|         | 12月   | 307      | 161   | 982      | 555   | 247  | 49      | 33    | 800            |     |
|         | 平成30年 | 1月       | 439   | 256      | 1,112 | 636  | 355     | 43    | 28             | 942 |
|         |       | 2月       | 380   | 219      | 1,151 | 652  | 364     | 65    | 38             | 936 |
|         |       | 3月       | 358   | 212      | 1,185 | 687  | 309     | 92    | 66             | 959 |
| 前 年 同 月 |       | 416      | 241   | 1,209    | 705   | 378  | 101     | 70    | 966            |     |

## 12 名古屋外国人雇用サービスセンターの職業紹介状況

| 年 月     | 項 目   | 新規求職申込件数 | 紹介件数 | 就職件数 | 来所相談件数 |     |
|---------|-------|----------|------|------|--------|-----|
|         |       | 件        | 件    | 件    | 件      |     |
| 平成29年   | 4月    | 254      | 344  | 46   | 473    |     |
|         | 5月    | 261      | 435  | 41   | 521    |     |
|         | 6月    | 284      | 414  | 42   | 615    |     |
|         | 7月    | 182      | 333  | 46   | 432    |     |
|         | 8月    | 208      | 336  | 34   | 435    |     |
|         | 9月    | 259      | 320  | 42   | 499    |     |
|         | 10月   | 210      | 298  | 42   | 414    |     |
|         | 11月   | 153      | 271  | 35   | 325    |     |
|         | 12月   | 184      | 258  | 31   | 384    |     |
|         | 平成30年 | 1月       | 202  | 267  | 35     | 394 |
|         |       | 2月       | 155  | 282  | 29     | 320 |
|         |       | 3月       | 220  | 364  | 49     | 424 |
| 前 年 同 月 |       | 239      | 410  | 57   | 423    |     |

### 13 愛知新卒応援ハローワーク（愛知学生職業センター）の職業紹介状況

| 年 月     | 項 目   | 新規求職申込件数 |       | 紹介件数 |       | 就職件数 |       |     |
|---------|-------|----------|-------|------|-------|------|-------|-----|
|         |       | 大学生等     | うち既卒者 | 大学生等 | うち既卒者 | 大学生等 | うち既卒者 |     |
| 平成29年   | 4月    | 604      | 219   | 226  | 226   | 164  | 149   |     |
|         | 5月    | 648      | 222   | 218  | 210   | 416  | 310   |     |
|         | 6月    | 722      | 214   | 395  | 264   | 411  | 311   |     |
|         | 7月    | 636      | 189   | 321  | 200   | 488  | 341   |     |
|         | 8月    | 440      | 193   | 594  | 334   | 691  | 549   |     |
|         | 9月    | 402      | 175   | 507  | 298   | 518  | 325   |     |
|         | 10月   | 424      | 180   | 761  | 361   | 716  | 445   |     |
|         | 11月   | 346      | 199   | 618  | 350   | 695  | 381   |     |
|         | 12月   | 405      | 170   | 448  | 289   | 551  | 212   |     |
|         | 平成30年 | 1月       | 426   | 195  | 507   | 272  | 321   | 164 |
|         |       | 2月       | 941   | 293  | 544   | 299  | 159   | 77  |
|         |       | 3月       | 1,211 | 293  | 374   | 309  | 164   | 102 |
| 前 年 同 月 |       | 1,235    | 170   | 583  | 344   | 220  | 86    |     |

- (注) 1. 平成19年6月より、学生職業センターにヤングワークプラザあいちで取り扱っていた職業紹介業務を統合して開設。  
 2. 大学生等とは、大学生、大学院生、短期大学生、高等専門学校生、専修学校生及び職業能力開発施設生。  
 3. 就職件数はハローワーク紹介以外を含む。

### 14 愛知わかものハローワークの職業紹介状況

| 年 月     | 項 目   | 新規求職申込件数 | 紹介件数 | 就職件数 | 来所相談件数 |       |
|---------|-------|----------|------|------|--------|-------|
| 平成29年   | 4月    | 391      | 499  | 61   | 1,121  |       |
|         | 5月    | 328      | 442  | 66   | 1,098  |       |
|         | 6月    | 380      | 520  | 60   | 1,131  |       |
|         | 7月    | 349      | 458  | 57   | 1,056  |       |
|         | 8月    | 299      | 389  | 53   | 1,005  |       |
|         | 9月    | 305      | 404  | 56   | 986    |       |
|         | 10月   | 315      | 297  | 43   | 980    |       |
|         | 11月   | 256      | 492  | 51   | 978    |       |
|         | 12月   | 228      | 391  | 50   | 856    |       |
|         | 平成30年 | 1月       | 285  | 378  | 48     | 961   |
|         |       | 2月       | 324  | 506  | 54     | 1,068 |
|         |       | 3月       | 361  | 497  | 70     | 1,177 |
| 前 年 同 月 |       | 454      | 558  | 50   | 1,286  |       |

- (注) 平成24年10月より、主に45歳未満の若者を対象として開設。平成25年4月より、システム集計を開始。

## 15 ハローワークプラザ名中の職業紹介状況

| 年 月     | 項 目 | 新規求職申込件数 |       | 月間有効求職者数 |       | 紹介件数  | 就 職 件 数 |       | 来 所<br>相 談 件 数 |
|---------|-----|----------|-------|----------|-------|-------|---------|-------|----------------|
|         |     | 件        | うちパート | 人        | うちパート |       | 件       | うちパート |                |
| 平成29年   | 4月  | 412      | 110   | 1,615    | 445   | 927   | 104     | 55    | 1,081          |
|         | 5月  | 459      | 129   | 1,483    | 397   | 965   | 122     | 58    | 1,098          |
|         | 6月  | 511      | 133   | 1,446    | 375   | 1,109 | 115     | 52    | 1,315          |
|         | 7月  | 439      | 115   | 1,475    | 383   | 1,005 | 135     | 56    | 1,157          |
|         | 8月  | 423      | 128   | 1,438    | 383   | 924   | 108     | 52    | 1,066          |
|         | 9月  | 430      | 113   | 1,368    | 373   | 928   | 116     | 58    | 1,039          |
|         | 10月 | 421      | 113   | 1,343    | 366   | 951   | 134     | 64    | 1,017          |
|         | 11月 | 406      | 99    | 1,299    | 314   | 772   | 95      | 36    | 960            |
|         | 12月 | 347      | 88    | 1,207    | 294   | 793   | 111     | 46    | 853            |
| 平成30年   | 1月  | 501      | 133   | 1,319    | 318   | 1,028 | 89      | 37    | 1,009          |
|         | 2月  | 913      | 214   | 1,815    | 432   | 2,131 | 216     | 149   | 1,842          |
|         | 3月  | 506      | 151   | 1,858    | 485   | 1,189 | 333     | 236   | 1,279          |
| 前 年 同 月 |     | 576      | 180   | 1,822    | 532   | 1,347 | 272     | 154   | 1,524          |

(注) 平成26年3月まではキャリアアップハローワークあいちの取扱実績（同施設は平成26年3月31日付廃止）。  
平成26年4月以降はハローワークプラザ名中の取扱実績（同施設は平成26年4月1日付開設）。

## 16 ハローワークプラザなるみの職業紹介状況

| 年 月     | 項 目 | 新規求職申込件数 |       | 月間有効求職者数 |       | 紹介件数 | 就 職 件 数 |       | 来 所<br>相 談 件 数 |
|---------|-----|----------|-------|----------|-------|------|---------|-------|----------------|
|         |     | 件        | うちパート | 人        | うちパート |      | 件       | うちパート |                |
| 平成29年   | 4月  | 348      | 145   | 998      | 412   | 404  | 81      | 40    | 729            |
|         | 5月  | 350      | 145   | 1,029    | 419   | 389  | 79      | 40    | 759            |
|         | 6月  | 372      | 144   | 1,086    | 439   | 461  | 74      | 33    | 865            |
|         | 7月  | 319      | 123   | 1,092    | 435   | 330  | 92      | 46    | 730            |
|         | 8月  | 360      | 143   | 1,084    | 433   | 370  | 77      | 31    | 841            |
|         | 9月  | 339      | 143   | 1,091    | 444   | 396  | 79      | 41    | 785            |
|         | 10月 | 324      | 131   | 1,091    | 451   | 384  | 74      | 36    | 795            |
|         | 11月 | 280      | 123   | 1,012    | 421   | 337  | 73      | 38    | 715            |
|         | 12月 | 252      | 82    | 938      | 357   | 278  | 64      | 27    | 619            |
| 平成30年   | 1月  | 290      | 123   | 898      | 354   | 312  | 46      | 17    | 655            |
|         | 2月  | 277      | 111   | 903      | 364   | 307  | 81      | 39    | 630            |
|         | 3月  | 322      | 143   | 943      | 404   | 374  | 110     | 64    | 709            |
| 前 年 同 月 |     | 337      | 148   | 940      | 380   | 422  | 96      | 47    | 751            |

(注) ハローワークプラザあらたまが平成23年2月25日付廃止されたことに伴い、平成23年2月28日よりハローワークプラザなるみ開設

## 17 日雇の職業紹介状況

| 年 月           | 月間有効求職者数 |          | 新規求職   | 月間有効     | 就 労     | 就 労      | 不 就 労    |
|---------------|----------|----------|--------|----------|---------|----------|----------|
|               |          | う ち 男    | 申込件数   | 求人延数     | 実 人 員   | 延 数      | 延 数      |
| 平成25年 (月平均)   | 人<br>201 | 人<br>195 | 件<br>2 | 人<br>259 | 人<br>29 | 人<br>293 | 人<br>929 |
| 平成26年 "       | 193      | 187      | 3      | 244      | 26      | 261      | 864      |
| 平成27年 "       | 201      | 195      | 3      | 224      | 20      | 182      | 202      |
| 平成28年 "       | 167      | 163      | 3      | 240      | 18      | 159      | -        |
| 平成29年 "       | 83       | 81       | 1      | 62       | 5       | 43       | -        |
| 平成29年 3月      | 158      | 155      | -      | 221      | 17      | 160      | -        |
| 4月            | 158      | 155      | -      | -        | -       | -        | -        |
| 5月            | 90       | 88       | -      | -        | -       | -        | -        |
| 6月            | 84       | 82       | 1      | -        | -       | -        | -        |
| 7月            | 73       | 72       | -      | -        | -       | -        | -        |
| 8月            | 69       | 69       | 3      | -        | -       | -        | -        |
| 9月            | 12       | 12       | -      | -        | -       | -        | -        |
| 10月           | 10       | 10       | -      | -        | -       | -        | -        |
| 11月           | 10       | 10       | -      | -        | -       | -        | -        |
| 12月           | 10       | 10       | -      | -        | -       | -        | -        |
| 平成30年 1月      | 9        | 9        | -      | -        | -       | -        | -        |
| 2月            | 9        | 9        | -      | -        | -       | -        | -        |
| 3月            | 8        | 8        | -      | -        | -       | -        | -        |
| 安定所別<br>(3月分) | 名古屋中     | 7        | 7      | -        | -       | -        | -        |
|               | 名古屋南     | -        | -      | -        | -       | -        | -        |

(注) 1. 名古屋南所は、港湾労働課の計上数を含む。  
2. 「不就労延数」については、平成27年4月分より集計項目から除外。

## 18 港湾労働関係の職業紹介状況

### (1) 常用関係

| 年 月   |       | 新 規 (港) 証 交 付 件 数 |         |            |       |
|-------|-------|-------------------|---------|------------|-------|
|       |       | 計                 | 船 内 作 業 | 沿岸作業及び倉庫作業 | そ の 他 |
| 平成27年 | (月平均) | 30                | 5       | 18         | 6     |
| 平成28年 | "     | 25                | 5       | 16         | 4     |
| 平成29年 | "     | 24                | 5       | 16         | 3     |
| 平成29年 | 3月    | 22                | 3       | 15         | 4     |
|       | 4月    | 86                | 28      | 53         | 5     |
|       | 5月    | 21                | 1       | 18         | 2     |
|       | 6月    | 23                | 5       | 11         | 7     |
|       | 7月    | 21                | 4       | 16         | 1     |
|       | 8月    | 10                | 2       | 7          | 1     |
|       | 9月    | 26                | 5       | 14         | 7     |
|       | 10月   | 24                | 3       | 18         | 3     |
|       | 11月   | 15                | -       | 15         | -     |
|       | 12月   | 12                | 1       | 9          | 2     |
| 平成30年 | 1月    | 13                | -       | 12         | 1     |
|       | 2月    | 22                | -       | 19         | 3     |
|       | 3月    | 40                | 8       | 14         | 18    |

| 年 月   |       | 月 末 現 在 (港) 証 所 持 者 数 |         |            |       |
|-------|-------|-----------------------|---------|------------|-------|
|       |       | 計                     | 船 内 作 業 | 沿岸作業及び倉庫作業 | そ の 他 |
| 平成27年 | (月平均) | 5,434                 | 1,798   | 3,241      | 395   |
| 平成28年 | "     | 5,420                 | 1,788   | 3,239      | 393   |
| 平成29年 | "     | 5,386                 | 1,780   | 3,220      | 386   |
| 平成29年 | 3月    | 5,386                 | 1,775   | 3,220      | 391   |
|       | 4月    | 5,403                 | 1,792   | 3,219      | 392   |
|       | 5月    | 5,397                 | 1,789   | 3,221      | 387   |
|       | 6月    | 5,400                 | 1,787   | 3,229      | 384   |
|       | 7月    | 5,389                 | 1,784   | 3,221      | 384   |
|       | 8月    | 5,371                 | 1,779   | 3,213      | 379   |
|       | 9月    | 5,376                 | 1,780   | 3,213      | 383   |
|       | 10月   | 5,374                 | 1,781   | 3,211      | 382   |
|       | 11月   | 5,371                 | 1,772   | 3,217      | 382   |
|       | 12月   | 5,369                 | 1,769   | 3,218      | 382   |
| 平成30年 | 1月    | 5,354                 | 1,759   | 3,215      | 380   |
|       | 2月    | 5,352                 | 1,753   | 3,222      | 377   |
|       | 3月    | 5,310                 | 1,759   | 3,158      | 393   |

### (2) 日雇関係等

| 年 月   |       | 新 規 求 人 延 数 |         |            |       |
|-------|-------|-------------|---------|------------|-------|
|       |       | 計           | 船 内 作 業 | 沿岸作業及び倉庫作業 | そ の 他 |
| 平成27年 | (月平均) | 21          | -       | -          | 21    |
| 平成28年 | "     | 12          | -       | -          | 12    |
| 平成29年 | "     | 0           | -       | -          | 0     |
| 平成29年 | 3月    | -           | -       | -          | -     |
|       | 4月    | -           | -       | -          | -     |
|       | 5月    | -           | -       | -          | -     |
|       | 6月    | -           | -       | -          | -     |
|       | 7月    | 3           | -       | -          | 3     |
|       | 8月    | -           | -       | -          | -     |
|       | 9月    | -           | -       | -          | -     |
|       | 10月   | -           | -       | -          | -     |
|       | 11月   | -           | -       | -          | -     |
|       | 12月   | -           | -       | -          | -     |
| 平成30年 | 1月    | -           | -       | -          | -     |
|       | 2月    | -           | -       | -          | -     |
|       | 3月    | -           | -       | -          | -     |

(注) その他は「はしけ作業」、「いかだ作業」及び「船舶貨物整備作業」である。

## 19 雇用保険適用状況

### (1) 被保険者の種類別状況

(3月)

| 被保険者種類      | 項 目         |             |                   | 月 末 現 在<br>被 保 険 者 数 | う ち 女     |
|-------------|-------------|-------------|-------------------|----------------------|-----------|
|             | 資 格 取 得 者 数 | 資 格 喪 失 者 数 | うち事業主の<br>都合による離職 |                      |           |
| 全 数         | 40,747      | 39,141      | 1,772             | 2,830,795            | 1,049,126 |
| 一 般         | 33,927      | 33,340      | 1,297             | 2,677,891            | 995,479   |
| 高 年 齢       | 1,568       | 2,254       | 102               | 151,354              | 52,131    |
| 短 期 雇 用 特 例 | 14          | 54          | -                 | 245                  | 14        |

### (2) 産業別適用事業所及び被保険者の状況

(3月)

| 産 業                       | 項 目           | 月 末 現 在<br>事 業 所 数 | 被 保 険 者 の 資 格 |        |                       | 増 減 差 | 月 末 現 在<br>被 保 険 者 数 | う ち 短 期<br>特 例 被 保 険 者 数 |
|---------------------------|---------------|--------------------|---------------|--------|-----------------------|-------|----------------------|--------------------------|
|                           |               |                    | 取 得           | 喪 失    | うち事業主の<br>都合による<br>離職 |       |                      |                          |
| 合 計                       |               | 116,512            | 40,747        | 39,141 | 1,772                 | 1,606 | 2,830,795            | 245                      |
| 農 林 水 産 業                 |               | 732                | 80            | 99     | 2                     | △ 19  | 4,728                | 2                        |
| 鉱 業                       |               | 84                 | 15            | 14     | -                     | 1     | 1,090                | -                        |
| 建 設 業                     |               | 21,424             | 2,082         | 1,968  | 136                   | 114   | 149,427              | 118                      |
| 製 造 業                     |               | 19,760             | 9,155         | 9,255  | 369                   | △ 100 | 921,825              | 50                       |
|                           | 食 料 品 ・ 飲 料   | 1,397              | 885           | 1,049  | 41                    | △ 164 | 69,749               | 16                       |
|                           | 繊 維 ・ 衣 服     | 1,255              | 300           | 369    | 99                    | △ 69  | 20,531               | 1                        |
|                           | 木 材 ・ 家 具     | 996                | 126           | 133    | 11                    | △ 7   | 13,389               | -                        |
|                           | パ ル プ ・ 出 版   | 1,265              | 339           | 387    | 15                    | △ 48  | 32,930               | -                        |
|                           | 化 学 関 係       | 1,210              | 545           | 533    | 27                    | 12    | 55,629               | -                        |
|                           | 窯 業 ・ 土 石     | 785                | 279           | 306    | 43                    | △ 27  | 34,155               | 1                        |
|                           | 鉄 鋼           | 442                | 162           | 157    | 2                     | 5     | 28,664               | -                        |
|                           | 非 鉄 金 属       | 181                | 66            | 58     | 1                     | 8     | 9,208                | -                        |
|                           | 金 属 製 品       | 3,596              | 785           | 653    | 10                    | 132   | 63,305               | -                        |
|                           | は ん 用 機 械 器 具 | 2,323              | 571           | 649    | 20                    | △ 78  | 79,716               | -                        |
|                           | 電 気 機 械 器 具   | 1,167              | 1,072         | 978    | 18                    | 94    | 108,018              | 2                        |
|                           | 輸 送 用 機 械 器 具 | 2,673              | 3,190         | 3,230  | 53                    | △ 40  | 334,157              | 30                       |
|                           | そ の 他 機 械 器 具 | 1,094              | 249           | 309    | 14                    | △ 60  | 35,266               | -                        |
|                           | そ の 他 製 造 業   | 1,376              | 586           | 444    | 15                    | 142   | 37,108               | -                        |
| 電 気 ・ ガ ス ・ 水 道 ・ 熱 供 給 業 |               | 78                 | 18            | 32     | -                     | △ 14  | 16,757               | -                        |
| 情 報 通 信 業                 |               | 2,145              | 661           | 645    | 20                    | 16    | 67,670               | 2                        |
| 運 輸 業 , 郵 便 業             |               | 4,314              | 3,122         | 3,143  | 96                    | △ 21  | 228,637              | 58                       |
| 卸 売 業 , 小 売 業             |               | 18,899             | 6,035         | 6,204  | 453                   | △ 169 | 448,105              | 5                        |
| 金 融 業 , 保 険 業             |               | 1,264              | 340           | 441    | 6                     | △ 101 | 58,985               | -                        |
| 不 動 産 業 , 物 品 賃 貸 業       |               | 2,393              | 847           | 935    | 50                    | △ 88  | 60,524               | -                        |
| 宿 泊 業 , 飲 食 サ ー ビ ス 業     |               | 5,823              | 1,377         | 1,588  | 101                   | △ 211 | 71,969               | -                        |
| 医 療 , 福 祉                 |               | 12,916             | 3,545         | 3,294  | 142                   | 251   | 254,176              | -                        |
| 教 育 , 学 習 支 援 業           |               | 1,751              | 295           | 474    | 15                    | △ 179 | 56,326               | -                        |
| 複 合 サ ー ビ ス 事 業           |               | 1,516              | 156           | 134    | 2                     | 22    | 26,522               | -                        |
| サ ー ビ ス 業                 |               | 22,807             | 11,923        | 10,427 | 377                   | 1,496 | 423,256              | 10                       |
| 公 務 ・ そ の 他               |               | 606                | 1,096         | 488    | 3                     | 608   | 40,798               | -                        |

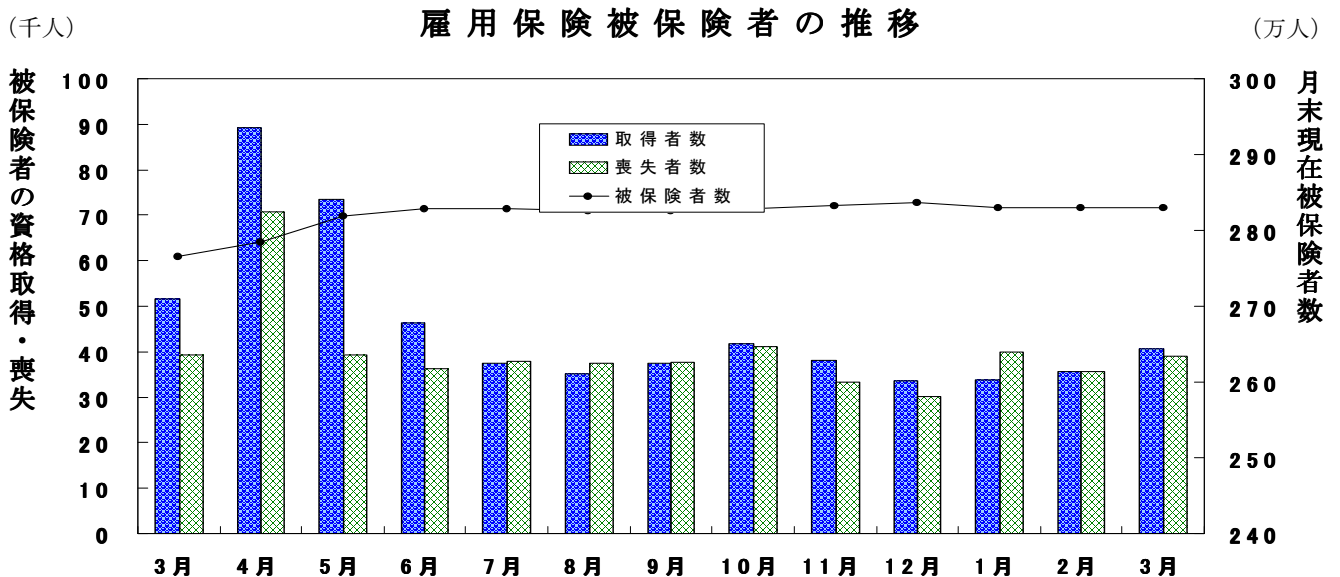
- (注) 1. その他機械器具とは、情報通信機械器具、電子部品・デバイス、生産用機械器具、業務用機械器具である。  
 2. その他製造業には、ゴム製品、なめし皮・同製品・毛皮製造業を含む。  
 3. サービス業には、学術研究、専門・技術サービス業、生活関連サービス業、娯楽業を含む。



(3) 月別、安定所別にみた適用状況

| 年月            | 項目<br>事業所数 | 被 保 険 者 の 資 格 |         |                      |         | 増 減 差     | 月末現在<br>被保険者数 | うち女     |
|---------------|------------|---------------|---------|----------------------|---------|-----------|---------------|---------|
|               |            | 取 得           | 喪 失     | うち事業主<br>都合による<br>退職 | 人       |           |               |         |
| 平成24年度計       | 所          | 人             | 人       | 人                    | 人       | 人         | 人             |         |
| 25 "          | 107,574    | 460,681       | 444,535 | 32,314               | 16,146  | 2,555,169 | 911,166       |         |
| 26 "          | 108,093    | 484,147       | 434,783 | 25,922               | 49,364  | 2,607,225 | 938,225       |         |
| 27 "          | 109,246    | 490,168       | 450,757 | 24,208               | 39,411  | 2,644,298 | 959,564       |         |
| 28 "          | 111,560    | 504,836       | 455,254 | 21,471               | 49,582  | 2,692,772 | 986,117       |         |
| 平成29年 3月      | 113,925    | 51,571        | 39,242  | 1,562                | 12,329  | 2,765,476 | 1,018,114     |         |
| 4月            | 114,715    | 89,297        | 70,860  | 2,951                | 18,437  | 2,785,034 | 1,022,990     |         |
| 5月            | 115,090    | 73,595        | 39,335  | 1,369                | 34,260  | 2,819,065 | 1,039,468     |         |
| 6月            | 115,286    | 46,360        | 36,322  | 1,483                | 10,038  | 2,829,352 | 1,045,146     |         |
| 7月            | 115,433    | 37,417        | 37,927  | 1,396                | △ 510   | 2,829,443 | 1,045,462     |         |
| 8月            | 115,505    | 35,088        | 37,544  | 1,584                | △ 2,456 | 2,826,226 | 1,044,096     |         |
| 9月            | 115,235    | 37,438        | 37,614  | 1,725                | △ 176   | 2,826,183 | 1,044,038     |         |
| 10月           | 115,487    | 41,671        | 41,101  | 1,984                | 570     | 2,828,780 | 1,046,136     |         |
| 11月           | 115,749    | 38,216        | 33,248  | 1,364                | 4,968   | 2,833,402 | 1,049,058     |         |
| 12月           | 115,917    | 33,531        | 30,051  | 1,290                | 3,480   | 2,836,767 | 1,050,922     |         |
| 平成30年 1月      | 116,096    | 33,875        | 40,063  | 1,813                | △ 6,188 | 2,830,277 | 1,047,725     |         |
| 2月            | 116,337    | 35,507        | 35,599  | 1,399                | △ 92    | 2,829,527 | 1,047,625     |         |
| 3月            | 116,512    | 40,747        | 39,141  | 1,772                | 1,606   | 2,830,795 | 1,049,126     |         |
| 安定所別<br>(3月分) | 名古屋        | 26,318        | 12,744  | 11,869               | 620     | 875       | 754,667       | 312,298 |
|               | 名古屋        | 11,961        | 3,452   | 3,502                | 154     | △ 50      | 273,255       | 89,475  |
|               | 名古屋        | 15,887        | 4,219   | 4,369                | 265     | △ 150     | 331,182       | 140,733 |
|               | 豊岡         | 6,832         | 2,343   | 2,076                | 98      | 267       | 120,567       | 52,081  |
|               | 一宮         | 5,374         | 1,677   | 1,526                | 71      | 151       | 101,838       | 39,651  |
|               | 半田         | 6,101         | 2,123   | 2,182                | 115     | △ 59      | 126,416       | 59,839  |
|               | 瀬戸         | 6,481         | 1,389   | 1,386                | 56      | 3         | 119,525       | 40,758  |
|               | 豊田         | 2,867         | 603     | 538                  | 31      | 65        | 42,222        | 17,218  |
|               | 津島         | 5,405         | 1,889   | 1,934                | 39      | △ 45      | 218,507       | 54,088  |
|               | 刈谷         | 5,151         | 987     | 1,054                | 21      | △ 67      | 70,703        | 27,623  |
|               | 刈谷         | 7,699         | 4,405   | 4,159                | 120     | 246       | 351,968       | 100,481 |
|               | 西尾         | 2,288         | 812     | 638                  | 37      | 174       | 39,037        | 14,691  |
|               | 犬山         | 3,166         | 712     | 719                  | 25      | △ 7       | 64,407        | 22,916  |
|               | 豊川(本所)     | 2,387         | 638     | 594                  | 22      | 44        | 48,720        | 17,810  |
|               | 新城         | 772           | 113     | 96                   | 1       | 17        | 11,266        | 4,448   |
| 春日井           | 6,670      | 2,431         | 2,257   | 90                   | 174     | 138,002   | 47,187        |         |
| 蒲郡(出張所)       | 1,153      | 210           | 242     | 7                    | △ 32    | 18,513    | 7,829         |         |

(注) 1. 各年の月末現在事務所数及び月末現在被保険者数欄は、年度末現在の数値である。  
 2. 平成19年4月から、蒲郡安定所は豊川安定所の出張所となったが、「豊川(本所)」の欄には蒲郡出張所分を含まない豊川安定所の数値を、蒲郡(出張所)の欄には蒲郡出張所の数値を計上している。



## 20 雇用保険給付状況

### 月別、安定所別にみた給付状況

#### その1

| 項目<br>年月      |          | 一般被保険者給付（基本手当） |          |        |        |        |        |        |       |
|---------------|----------|----------------|----------|--------|--------|--------|--------|--------|-------|
|               |          | 離職票<br>交付枚数    | 受給資格決定件数 |        | 初回受給者数 |        | 受給者実人員 |        |       |
|               |          |                | 前年比      |        | うち特定   | 前年比    | うち特定   |        |       |
|               |          | 枚              | 件        | %      | 人      | 人      | 人      | %      | 人     |
|               | 平成24年度計  | 253,033        | 95,098   | 0.6    | 82,053 | 20,174 | 29,259 | △ 2.8  | 8,545 |
|               | 平成25年度計  | 239,790        | 85,084   | △ 10.5 | 73,151 | 16,609 | 27,242 | △ 6.9  | 7,834 |
|               | 平成26年度計  | 241,678        | 80,560   | △ 5.3  | 68,326 | 13,653 | 24,543 | △ 9.9  | 5,963 |
|               | 平成27年度計  | 239,853        | 77,415   | △ 3.9  | 65,680 | 13,295 | 22,954 | △ 6.5  | 5,346 |
|               | 平成28年度計  | 237,026        | 72,748   | △ 6.0  | 59,754 | 11,508 | 20,680 | △ 9.9  | 4,553 |
|               | 平成29年 3月 | 20,032         | 5,535    | △ 3.9  | 4,553  | 888    | 18,899 | △ 8.7  | 4,037 |
|               | 4月       | 36,167         | 7,565    | △ 9.5  | 3,875  | 888    | 17,581 | △ 8.2  | 3,891 |
|               | 5月       | 18,906         | 8,266    | 3.2    | 7,159  | 1,392  | 19,991 | △ 4.1  | 4,298 |
|               | 6月       | 17,429         | 5,969    | △ 6.4  | 5,155  | 995    | 20,549 | △ 6.6  | 4,378 |
|               | 7月       | 18,802         | 5,269    | △ 12.2 | 4,211  | 734    | 20,343 | △ 5.9  | 4,201 |
|               | 8月       | 19,356         | 5,623    | △ 0.6  | 6,093  | 901    | 22,010 | △ 7.2  | 4,243 |
|               | 9月       | 19,283         | 5,706    | △ 4.9  | 4,490  | 751    | 20,786 | △ 7.4  | 4,033 |
|               | 10月      | 20,332         | 6,089    | 0.7    | 4,535  | 867    | 20,846 | △ 2.6  | 4,200 |
|               | 11月      | 16,302         | 5,029    | △ 7.8  | 4,973  | 938    | 20,064 | △ 2.6  | 4,039 |
|               | 12月      | 14,383         | 3,828    | △ 7.8  | 3,783  | 622    | 18,644 | △ 5.6  | 3,748 |
|               | 平成30年 1月 | 19,882         | 5,162    | △ 9.7  | 3,643  | 545    | 18,261 | △ 4.1  | 3,644 |
|               | 2月       | 17,295         | 5,127    | △ 5.7  | 4,428  | 903    | 17,500 | △ 6.4  | 3,628 |
|               | 3月       | 19,690         | 5,155    | △ 6.9  | 4,103  | 843    | 17,575 | △ 7.0  | 3,702 |
| 安定所別<br>(3月分) | 名古屋中     | 6,355          | 715      | △ 3.8  | 563    | 148    | 2,298  | △ 4.2  | 544   |
|               | 名古屋南     | 1,755          | 603      | 4.1    | 434    | 81     | 1,967  | △ 8.6  | 429   |
|               | 名古屋東     | 2,339          | 594      | △ 17.6 | 551    | 103    | 2,476  | △ 8.4  | 521   |
|               | 豊橋       | 927            | 310      | △ 13.4 | 265    | 49     | 1,114  | △ 11.9 | 231   |
|               | 岡崎       | 643            | 307      | 4.1    | 224    | 18     | 913    | △ 13.9 | 119   |
|               | 一宮       | 990            | 340      | △ 8.1  | 256    | 58     | 1,078  | △ 7.6  | 224   |
|               | 半田       | 664            | 308      | △ 16.5 | 272    | 76     | 1,081  | △ 10.2 | 257   |
|               | 瀬戸       | 255            | 168      | 26.3   | 110    | 29     | 526    | △ 4.2  | 119   |
|               | 豊田       | 1,021          | 321      | △ 8.0  | 237    | 31     | 1,056  | △ 2.2  | 172   |
|               | 津島       | 515            | 262      | 3.6    | 197    | 41     | 738    | △ 2.3  | 184   |
|               | 刈谷       | 2,178          | 397      | △ 8.3  | 328    | 56     | 1,369  | △ 10.1 | 244   |
|               | 西尾       | 241            | 120      | △ 2.4  | 85     | 19     | 362    | △ 10.0 | 85    |
|               | 犬山       | 343            | 161      | △ 31.8 | 162    | 33     | 679    | 6.1    | 142   |
|               | 豊川(本所)   | 314            | 142      | 2.9    | 103    | 21     | 474    | 2.6    | 107   |
|               | 新城       | 52             | 27       | △ 27.0 | 22     | 4      | 111    | △ 8.3  | 19    |
| 春日井           | 956      | 311            | △ 4.0    | 251    | 65     | 1,142  | △ 4.2  | 252    |       |
| 蒲郡(出張所)       | 142      | 69             | △ 1.4    | 43     | 11     | 191    | △ 14.3 | 53     |       |

- (注) 1. 基本手当受給率=基本手当受給者実人員/(被保険者数+基本手当受給者実人員)×100  
 2. 年度計欄の受給者実人員は、月平均で計上。  
 3. 「うち特定」は、受給資格者のうちの特定受給資格者を指す。

| 支給終了者数 |        |     |     | 受給率     |        | ⑩受給者の紹介件数 |        | ⑪受給者の就職件数 |     | 高年齢求職者給付 |          |       | 短期特例被保険者給付 |          |      | 日雇給付   |
|--------|--------|-----|-----|---------|--------|-----------|--------|-----------|-----|----------|----------|-------|------------|----------|------|--------|
|        |        |     |     |         |        |           |        |           |     | 離職票交付枚数  | 受給資格決定件数 | 受給者数  | 離職票交付枚数    | 受給資格決定件数 | 受給者数 | 受給者実人員 |
| うち特定   | 愛知     | 全国  |     |         |        |           |        |           |     |          |          |       |            |          |      |        |
| 人      | 人      | %   | %   | 件       | 件      | 枚         | 件      | 人         | 枚   | 件        | 人        | 枚     | 件          | 人        | 人    |        |
| 60,812 | 12,163 | 1.1 | 1.5 | 111,576 | 18,958 | 14,212    | 10,762 | 10,712    | 841 | 70       | 69       | 1,780 |            |          |      |        |
| 57,197 | 11,416 | 1.0 | 1.3 | 101,691 | 18,998 | 15,975    | 12,134 | 12,128    | 695 | 81       | 82       | 1,746 |            |          |      |        |
| 52,099 | 8,452  | 0.9 | 1.2 | 84,709  | 17,735 | 18,690    | 13,545 | 13,435    | 689 | 75       | 74       | 1,691 |            |          |      |        |
| 49,827 | 7,556  | 0.8 | 1.1 | 79,773  | 17,122 | 19,388    | 13,895 | 13,836    | 621 | 69       | 68       | 1,472 |            |          |      |        |
| 43,619 | 6,232  | 0.7 | 1.0 | 83,286  | 17,987 | 19,660    | 13,590 | 13,601    | 543 | 49       | 49       | 801   |            |          |      |        |
| 3,611  | 538    | 0.7 | 0.9 | 6,689   | 1,577  | 1,732     | 918    | 948       | 58  | 2        | 2        | 43    |            |          |      |        |
| 2,853  | 419    | 0.6 | 0.8 | 5,846   | 1,383  | 6,092     | 2,398  | 1,530     | 149 | 2        | 3        | 40    |            |          |      |        |
| 3,316  | 434    | 0.7 | 0.9 | 6,364   | 1,533  | 1,708     | 1,894  | 2,560     | 65  | 1        | -        | 15    |            |          |      |        |
| 2,978  | 419    | 0.7 | 0.9 | 6,703   | 1,534  | 1,456     | 945    | 1,093     | 18  | 37       | 19       | 3     |            |          |      |        |
| 2,810  | 386    | 0.7 | 0.9 | 6,089   | 1,419  | 1,832     | 1,000  | 1,024     | 26  | -        | 19       | 2     |            |          |      |        |
| 4,273  | 491    | 0.8 | 1.0 | 6,502   | 1,379  | 1,623     | 1,034  | 947       | 14  | -        | -        | 5     |            |          |      |        |
| 3,429  | 366    | 0.7 | 0.9 | 6,399   | 1,491  | 1,692     | 1,020  | 1,013     | 18  | 2        | 2        | 2     |            |          |      |        |
| 3,671  | 437    | 0.7 | 0.9 | 6,185   | 1,585  | 2,161     | 1,305  | 1,292     | 4   | 2        | -        | 1     |            |          |      |        |
| 3,888  | 485    | 0.7 | 0.9 | 5,834   | 1,462  | 1,337     | 1,006  | 1,058     | 21  | 12       | 3        | 1     |            |          |      |        |
| 3,385  | 394    | 0.7 | 0.8 | 4,878   | 1,290  | 1,332     | 823    | 769       | 81  | 20       | 21       | 1     |            |          |      |        |
| 3,748  | 515    | 0.6 | 0.8 | 5,471   | 1,198  | 1,917     | 1,090  | 977       | 16  | 2        | 11       | 1     |            |          |      |        |
| 2,979  | 380    | 0.6 | 0.8 | 5,333   | 1,335  | 1,586     | 1,127  | 1,166     | 5   | 1        | 1        | 1     |            |          |      |        |
| 3,274  | 399    | 0.6 | 0.8 | 5,410   | 1,495  | 1,831     | 1,013  | 1,081     | 54  | 2        | 2        | 1     |            |          |      |        |
| 421    | 56     | 0.3 |     | 971     | 184    | 543       | 116    | 123       | 2   | -        | 1        | -     |            |          |      |        |
| 364    | 51     | 0.7 |     | 642     | 161    | 221       | 102    | 98        | 1   | 1        | -        | -     |            |          |      |        |
| 461    | 50     | 0.7 |     | 616     | 160    | 214       | 106    | 108       | 2   | -        | -        | -     |            |          |      |        |
| 198    | 22     | 0.9 |     | 332     | 101    | 70        | 49     | 52        | 5   | -        | -        | -     |            |          |      |        |
| 191    | 18     | 0.9 |     | 282     | 82     | 65        | 69     | 73        | -   | -        | -        | -     |            |          |      |        |
| 200    | 26     | 0.8 |     | 343     | 110    | 105       | 83     | 92        | -   | -        | -        | -     |            |          |      |        |
| 194    | 27     | 0.9 |     | 285     | 89     | 76        | 63     | 80        | 10  | -        | -        | -     |            |          |      |        |
| 87     | 16     | 1.2 |     | 176     | 53     | 36        | 39     | 30        | -   | 1        | 1        | -     |            |          |      |        |
| 205    | 27     | 0.5 |     | 236     | 62     | 100       | 70     | 71        | -   | -        | -        | -     |            |          |      |        |
| 122    | 15     | 1.0 |     | 263     | 64     | 49        | 59     | 62        | 20  | -        | -        | -     |            |          |      |        |
| 255    | 25     | 0.4 |     | 462     | 126    | 146       | 70     | 100       | 1   | -        | -        | 1     |            |          |      |        |
| 70     | 12     | 0.9 |     | 110     | 32     | 20        | 12     | 20        | 1   | -        | -        | -     |            |          |      |        |
| 126    | 14     | 1.0 |     | 148     | 55     | 43        | 48     | 46        | -   | -        | -        | -     |            |          |      |        |
| 76     | 11     | 1.0 |     | 173     | 68     | 25        | 28     | 35        | 5   | -        | -        | -     |            |          |      |        |
| 27     | -      | 1.0 |     | 45      | 27     | 5         | 9      | 6         | -   | -        | -        | -     |            |          |      |        |
| 242    | 26     | 0.8 |     | 264     | 100    | 98        | 75     | 73        | 7   | -        | -        | -     |            |          |      |        |
| 35     | 3      | 1.0 |     | 62      | 21     | 15        | 15     | 12        | -   | -        | -        | -     |            |          |      |        |

- 刈谷安定所には、碧南出張所を含む。平成19年4月から、蒲郡安定所は豊川安定所の出張所となったが、「豊川(本所)」の欄には蒲郡出張所分を含まない豊川安定所の数値を、蒲郡(出張所)の欄には蒲郡出張所の数値を計上している。
- 平成22年1月船員保険法改正に伴い、中部運輸局の取扱数を含むため、各月の合計と各安定所の合計は必ずしも一致しない。
- 「⑩受給者の紹介件数」、「⑪受給者の就職件数」には、名古屋中にあいちマザーズハローワーク・名古屋外国人雇用サービスセンター・愛知新卒応援ハローワーク・ハローワークプラザ名中・愛知わかものハローワークで取扱った件数を含み、名古屋南にはハローワークプラザなるみ、刈谷には碧南出張所をそれぞれ含む。

安定所別にみた給付状況  
その2

| 年 月   | 項 目      | 就 職 促 進 給 付          |               |                      |                    | 教 育 訓 練 給 付           |                         | 雇 用 継 続 給 付         |                      |                     |                     |
|---|----------|----------------------|---------------|----------------------|--------------------|-----------------------|-------------------------|---------------------|----------------------|---------------------|---------------------|
|   |          | 常用就職<br>支度手当<br>受給者数 | 再就職手当<br>受給者数 | 就業促進<br>定着手当<br>受給者数 | 就業手当<br>受給者<br>実人員 | 一般教育訓<br>練給付金<br>受給者数 | 専門実践教<br>育訓練給付<br>金受給者数 | 高年齢雇用継続給付           |                      | 育児休業給付              | 介護休業給付              |
|   |          |                      |               |                      |                    |                       |                         | 基本給付<br>金受給者<br>実人員 | 再就職給<br>付金受給<br>者実人員 | 基本給付<br>金受給者<br>実人員 | 介護休業<br>給付金<br>受給者数 |
|   |          | 人                    | 人             | 人                    | 人                  | 人                     | 人                       | 人                   | 人                    | 人                   | 人                   |
|   | 平成24年度   | 351                  | 17,315        | -                    | 85                 | 7,506                 | -                       | 601,749             | 225                  | 136,911             | 468                 |
|   | 平成25年度   | 383                  | 17,900        | -                    | 67                 | 7,900                 | -                       | 585,794             | 157                  | 148,917             | 446                 |
|   | 平成26年度   | 416                  | 17,158        | 2,572                | 45                 | 6,892                 | -                       | 574,294             | 73                   | 161,154             | 465                 |
|   | 平成27年度   | 331                  | 19,133        | 6,331                | 53                 | 6,776                 | 294                     | 555,407             | 41                   | 180,190             | 508                 |
|   | 平成28年度   | 344                  | 19,567        | 5,358                | 51                 | 6,183                 | 922                     | 542,348             | 39                   | 198,275             | 544                 |
|   | 平成29年 3月 | 34                   | 1,579         | 455                  | 46                 | 573                   | 75                      | 41,207              | 2                    | 19,534              | 54                  |
|   | 4月       | 24                   | 1,405         | 345                  | 46                 | 489                   | 448                     | 47,683              | 4                    | 19,258              | 54                  |
|   | 5月       | 26                   | 1,976         | 432                  | 47                 | 333                   | 72                      | 38,908              | 1                    | 19,499              | 77                  |
|   | 6月       | 15                   | 1,963         | 548                  | 50                 | 309                   | 9                       | 47,940              | 3                    | 16,024              | 84                  |
|   | 7月       | 22                   | 1,899         | 338                  | 49                 | 406                   | 5                       | 41,420              | 1                    | 14,625              | 53                  |
|   | 8月       | 13                   | 1,755         | 336                  | 52                 | 523                   | 5                       | 47,654              | 2                    | 16,268              | 72                  |
|   | 9月       | 6                    | 1,596         | 312                  | 42                 | 505                   | 3                       | 40,457              | 2                    | 15,685              | 68                  |
|   | 10月      | 10                   | 1,862         | 400                  | 41                 | 703                   | 830                     | 49,184              | 2                    | 16,889              | 84                  |
|   | 11月      | 13                   | 1,766         | 464                  | 42                 | 671                   | 84                      | 40,148              | 2                    | 16,791              | 78                  |
|   | 12月      | 20                   | 1,796         | 507                  | 39                 | 484                   | 16                      | 48,426              | 2                    | 17,678              | 77                  |
|   | 平成30年 1月 | 7                    | 1,316         | 439                  | 38                 | 365                   | 51                      | 39,896              | -                    | 18,294              | 46                  |
|   | 2月       | 11                   | 1,353         | 482                  | 33                 | 308                   | 7                       | 47,412              | 1                    | 18,937              | 66                  |
|   | 3月       | 12                   | 1,517         | 412                  | 37                 | 418                   | 201                     | 40,090              | 9                    | 20,715              | 62                  |
| 安<br>定<br>所<br>別<br><br>(<br>3<br>月<br>分<br>) | 名古屋中     | 1                    | 197           | 62                   | -                  | 41                    | 38                      | 10,644              | 9                    | 6,699               | 15                  |
|   | 名古屋南     | -                    | 161           | 48                   | 5                  | 32                    | 24                      | 5,143               | -                    | 1,831               | 11                  |
|   | 名古屋東     | 1                    | 196           | 44                   | 6                  | 62                    | 25                      | 3,784               | -                    | 2,959               | 7                   |
|   | 豊橋       | 1                    | 104           | 24                   | 4                  | 26                    | 15                      | 1,723               | -                    | 856                 | 3                   |
|   | 岡崎       | -                    | 57            | 17                   | 3                  | 21                    | 11                      | 1,675               | -                    | 715                 | 1                   |
|   | 一宮       | -                    | 83            | 19                   | -                  | 34                    | 15                      | 979                 | -                    | 683                 | 2                   |
|   | 半田       | 1                    | 117           | 18                   | 3                  | 37                    | 16                      | 3,455               | -                    | 631                 | 4                   |
|   | 瀬戸       | 1                    | 42            | 18                   | 2                  | 17                    | 4                       | 1,166               | -                    | 230                 | -                   |
|   | 豊田       | -                    | 103           | 24                   | 1                  | 26                    | 7                       | 1,929               | -                    | 1,586               | 4                   |
|   | 津島       | 1                    | 71            | 20                   | 1                  | 19                    | 10                      | 625                 | -                    | 286                 | 2                   |
|   | 刈谷       | 2                    | 127           | 40                   | 7                  | 29                    | 7                       | 4,268               | -                    | 2,221               | 9                   |
|   | 西尾       | -                    | 35            | 5                    | 1                  | 8                     | 3                       | 522                 | -                    | 220                 | -                   |
|   | 犬山       | 2                    | 64            | 21                   | 1                  | 19                    | 10                      | 1,023               | -                    | 415                 | -                   |
|   | 豊川(本所)   | 1                    | 43            | 15                   | -                  | 7                     | 7                       | 647                 | -                    | 324                 | -                   |
|   | 新城       | 1                    | 9             | 8                    | -                  | 5                     | -                       | 321                 | -                    | 62                  | -                   |
|   | 春日井      | -                    | 77            | 25                   | 1                  | 31                    | 9                       | 1,926               | -                    | 860                 | 4                   |
| 蒲郡(出張所)                                       | -        | 30                   | 4             | 2                    | 4                  | -                     | 260                     | -                   | 137                  | -                   |                     |

- (注) 1. 就業手当受給者実人員の年度欄は月平均。  
2. 平成22年1月船員保険法改正に伴い、中部運輸局の取扱数を含むため、各月の合計と各安定所の合計は必ずしも一致しない。  
3. 平成26年4月雇用保険法改正に伴い、就業促進定着手当創設。平成26年10月より支給実績あり。  
4. 平成26年10月雇用保険法改正に伴い、専門実践教育訓練給付創設。平成27年4月より支給実績あり。

## 21 産業界の動向

### 概況

東海3県の景気は、拡大している。

最終需要の動向をみると、輸出は増加基調にある。設備投資は企業規模の広がりを伴って増加を続けている。個人消費は緩やかに回復している。住宅投資は弱含んでいる。この間、公共投資は高めの水準で推移している。

こうした中で、生産は増加基調にある。また、雇用・所得情勢をみると、労働需給が引き締まっているほか、雇業者所得は改善を続けている。この間、消費者物価(除く生鮮食品)の前年比は1%程度となっている。

3月短観をみると、企業の業況感は概ね横ばいとなっている。企業収益は内外需要の増加等から改善しており、設備投資は増加を続ける計画となっている。

先行きについては、海外経済を巡る不確実性や為替・金融資本市場の動向が企業・家計のマインドや支出行動に及ぼす影響、各種政策の効果等を注視していく必要がある。

金融面をみると、東海3県の金融機関(国内銀行+信金)の貸出は、前年比伸び率が+1%台となっている。また、預金は、個人預金、法人預金ともに増加しており、前年比伸び率が+2%台となっている。

### 管内主要経済指標

( )は全国

|                                  | 17/1-3月        | 4-6月            | 7-9月            | 10-12月        | 18/1-3月        | 17/11月         | 12月             | 18/1月             | 2月              | 3月             |
|----------------------------------|----------------|-----------------|-----------------|---------------|----------------|----------------|-----------------|-------------------|-----------------|----------------|
| 百貨店・スーパー販売額<br>(全店)<br>〈前年比 %〉   | -1.2<br>(-1.5) | -0.8<br>(0.1)   | -0.4<br>(0.7)   | 0.4<br>(0.7)  | n.a.<br>(n.a.) | 1.1<br>(1.4)   | 0.9<br>(1.2)    | 0.7<br>(0.5)      | n.a.<br>(p0.5)  | n.a.<br>(n.a.) |
| コンビニエンスストア販売額<br>(全店)<br>〈前年比 %〉 | 2.2<br>(2.5)   | 2.9<br>(3.2)    | 2.1<br>(2.4)    | -0.4<br>(1.4) | n.a.<br>(n.a.) | -0.2<br>(1.8)  | 0.5<br>(1.8)    | 0.3<br>(1.8)      | p0.3<br>(p1.6)  | n.a.<br>(n.a.) |
| 乗用車販売台数(含軽)<br>〈前年比 %〉           | 6.8<br>(7.8)   | 12.2<br>(13.2)  | -0.1<br>(4.1)   | 1.1<br>(-1.5) | n.a.<br>(n.a.) | 1.3<br>(-2.6)  | 4.9<br>(-0.8)   | -0.0<br>(-1.1)    | -2.1<br>(-2.8)  | n.a.<br>(n.a.) |
| 新設住宅着工戸数<br>〈季調済前期比 %〉           | 1.0<br>(0.3)   | -0.1<br>(1.6)   | 0.7<br>(-3.3)   | 1.6<br>(-0.7) | n.a.<br>(n.a.) | 15.2<br>(1.7)  | -18.3<br>(-2.7) | 2.5<br>(-8.6)     | -3.0<br>(8.2)   | n.a.<br>(n.a.) |
| 公共工事請負金額<br>〈季調済前期比 %〉           | 25.3<br>(8.0)  | -13.7<br>(-1.1) | -7.9<br>(-10.3) | 26.4<br>(5.4) | n.a.<br>(n.a.) | -2.2<br>(1.6)  | 11.8<br>(-5.9)  | -24.0<br>(-6.7)   | -23.2<br>(-2.6) | n.a.<br>(n.a.) |
| 倒産件数<br>〈前年比 %〉                  | 0.0<br>(-3.0)  | 3.6<br>(2.7)    | 4.0<br>(-2.6)   | 8.7<br>(0.9)  | 19.7<br>(-1.8) | 23.3<br>(-2.3) | 8.8<br>(-1.9)   | 47.8<br>(4.9)     | -5.1<br>(-10.3) | 22.1<br>(0.3)  |
| 鉱工業生産<br>〈季調済前期比 %〉              | -1.3<br>(0.2)  | 4.0<br>(2.1)    | 3.3<br>(0.4)    | 3.0<br>(1.8)  | n.a.<br>(n.a.) | 1.5<br>(0.5)   | 8.1<br>(2.9)    | r-12.4<br>(r-6.8) | n.a.<br>(p4.1)  | n.a.<br>(n.a.) |

|                  |      | 14年度実績        | 15年度実績        | 16年度実績         | 17年度見込み<br>前回調査 | 18年度計画         |               |
|------------------|------|---------------|---------------|----------------|-----------------|----------------|---------------|
| 設備投資額<br>〈前年比 %〉 | 製造業  | 10.0<br>(7.0) | 17.2<br>(9.4) | 2.8<br>(1.0)   | 9.9<br>(7.0)    | 12.0<br>(10.7) | 8.0<br>(7.2)  |
|                  | 非製造業 | 6.8<br>(3.3)  | 10.7<br>(1.0) | 11.5<br>(-0.1) | 10.3<br>(4.2)   | 11.0<br>(4.3)  | 9.4<br>(-0.8) |
|                  | 全産業  | 8.5<br>(4.6)  | 14.2<br>(3.9) | 6.6<br>(0.3)   | 10.1<br>(5.3)   | 11.5<br>(6.6)  | 8.7<br>(2.2)  |

(注)

- 特に断りのない限り、愛知・岐阜・三重の3県ベース。
- 新設住宅着工戸数、公共工事請負金額の季節調整済計数については、全国ベースの計数が季節調整替えを行った時点で、X-12-ARIMAを用いた季節調整替えを行う。
- 設備投資額の18年度計画は、18年3月の企業短期経済観測調査結果。
- 公共工事請負金額は、東海3県を工事場所とする公共工事に対応する請負金額。
- pは速報値、rは訂正・改訂値。

(資料) 日本銀行名古屋支店「東海3県の金融経済動向」(2018年3月号、2018年4月号)

## 22 主要労働経済指標

| 年 月   | 項 目   | 労働時間指数（平成27年=100）   |       |           |       | 常用労働者1人平均月間給与額 |         |            |         |
|-------|-------|---------------------|-------|-----------|-------|----------------|---------|------------|---------|
|       |       | 総 実 労 働             |       | 所 定 外 労 働 |       | きまって支給する給与     |         | 特別に支払われた給与 |         |
|       |       | 愛 知                 | 全 国   | 愛 知       | 全 国   | 愛 知            | 全 国     | 愛 知        | 全 国     |
|       |       |                     |       |           |       | 円              | 円       | 円          | 円       |
| 平成27年 | （月平均） | 100.0               | 100.0 | 100.0     | 100.0 | 305,278        | 288,508 | 80,604     | 69,441  |
| 平成28年 | 〃     | 100.2               | 99.9  | 99.5      | 98.3  | 308,271        | 289,899 | 84,884     | 71,694  |
| 平成29年 | 〃     | 99.9                | 99.8  | 98.8      | 98.1  | 307,639        | 290,954 | 84,946     | 72,341  |
| 平成29年 | 10月   | 100.6               | 100.7 | 98.8      | 99.2  | 306,684        | 291,585 | 5,617      | 7,425   |
|       | 11月   | 102.4               | 101.5 | 101.2     | 101.6 | 307,616        | 291,838 | 42,978     | 21,119  |
|       | 12月   | 100.1               | 100.1 | 101.2     | 102.3 | 306,988        | 291,931 | 422,519    | 376,762 |
| 平成30年 | 1月    | 94.1                | 93.5  | 95.7      | 93.0  | 303,372        | 289,951 | 12,251     | 12,030  |
|       | 2月    | 97.9                | 96.2  | 102.5     | 96.1  | 306,500        | 289,965 | 3,498      | 4,702   |
|       | 3月    | 101.5               | 99.3  | 105.5     | 100.0 | 311,552        | 293,782 | 11,171     | 26,443  |
|       |       | 前 年 比               |       |           |       |                |         |            |         |
|       |       | %                   | %     | %         | %     | %              | %       | %          | %       |
| 平成27年 | （月平均） | 0.6                 | △ 0.1 | 4.4       | △ 0.3 | 0.7            | 0.4     | △ 0.3      | △ 2.0   |
| 平成28年 | 〃     | 0.2                 | △ 0.1 | △ 0.6     | △ 1.7 | 1.0            | 0.5     | 5.3        | 3.3     |
| 平成29年 | 〃     | △ 0.3               | △ 0.1 | △ 0.7     | △ 0.2 | △ 0.2          | 0.4     | 0.1        | 0.9     |
| 平成29年 | 10月   | 0.4                 | 0.9   | △ 0.5     | △ 0.2 | △ 0.4          | 0.2     | △ 1.2      | △ 4.6   |
|       | 11月   | 0.4                 | 0.3   | 0.7       | △ 0.1 | △ 0.5          | 0.4     | △ 4.5      | 5.9     |
|       | 12月   | 0.5                 | 0.5   | 1.3       | 0.6   | △ 1.4          | 0.4     | 0.5        | 1.2     |
| 平成30年 | 1月    | 1.7                 | △ 0.1 | 2.6       | △ 2.4 | △ 0.3          | 0.7     | △ 39.8     | △ 7.4   |
|       | 2月    | △ 1.8               | △ 2.5 | 0.7       | △ 2.3 | 0.0            | 0.2     | △ 9.8      | 16.3    |
|       | 3月    | △ 0.7               | 3.0   | 3.6       | △ 1.6 | △ 0.2          | 0.8     | △ 19.7     | 21.0    |
| 資 料   |       | 県 統 計 課 ・ 厚 生 労 働 省 |       |           |       |                |         |            |         |

- (1) 労働時間指数及びその増減率は、調査事業所の抽出替えに伴い、平成27年1月分公表時に過去に遡って改訂された。なお、実数値については改訂を行わず、増減率のみ改訂されたため、実数から計算した増減率とは必ずしも一致しない。  
また、調査事業所の抽出方法は、従来の2～3年に一度行う総入替え方式から、毎年1月分調査時に行う部分入替え方式に平成30年から変更された。賃金、労働時間指数とその増減率は、総入替え方式のときに行っていた過去に遡った改訂は行われない。
- (2) 労働時間指数及び常用雇用指数は、基準時更新に伴い、平成29年1月分公表時に過去に遡って改訂された。なお、平成28年12月分までの増減率については遡及改訂しないため、改訂後の指数で計算したものは必ずしも一致しない。
- (3) 常用雇用指数とその増減率は、労働者数推計のベンチマークを更新したことに伴い、平成30年1月分公表時に過去に遡って改訂された。
- (4) 労働時間指数、常用労働者1人平均月間給与額、常用雇用指数、労働異動の各項目は事業所規模30人以上の数値。

| 常用雇用指数<br>(平成27=100) |       | 労働異動      |           |           |           | 完全失業                    |            |                |            |
|----------------------|-------|-----------|-----------|-----------|-----------|-------------------------|------------|----------------|------------|
|                      |       | 入職率       |           | 離職率       |           | 愛知                      |            | 全国             |            |
| 愛知                   | 全国    | 愛知        | 全国        | 愛知        | 全国        | 完全失業者<br>千人             | 完全失業率<br>% | 完全失業者<br>万人    | 完全失業率<br>% |
| 100.0                | 100.0 | %<br>1.89 | %<br>1.92 | %<br>1.80 | %<br>1.83 | 101                     | 2.5        | 222            | 3.4        |
| 100.3                | 100.9 | 1.83      | 1.89      | 1.79      | 1.83      | 95                      | 2.4        | 208            | 3.1        |
| 100.6                | 102.5 | 1.74      | 1.90      | 1.73      | 1.84      | 97                      | 2.4        | 190            | 2.8        |
| 100.6                | 103.0 | 1.59      | 1.81      | 1.70      | 1.73      | 81                      | 2.0        | 181            | 2.8        |
| 100.8                | 103.2 | 1.25      | 1.40      | 1.10      | 1.29      | (10月~12月)               |            | 178            | 2.7        |
| 100.6                | 103.1 | 1.13      | 1.21      | 1.15      | 1.29      |                         |            | 174            | 2.7        |
| 100.7                | 102.8 | 1.28      | 1.14      | 1.36      | 1.32      | 70                      | 1.7        | 159            | 2.4        |
| 100.6                | 102.7 | 1.46      | 1.26      | 1.55      | 1.46      | (1月~3月)                 |            | 166            | 2.5        |
| 100.2                | 102.0 | 1.42      | 1.59      | 1.76      | 2.29      |                         |            | 173            | 2.5        |
|                      |       | 前年差       |           |           |           | 前年比                     | 前年差        | 前年比            | 前年差        |
| %                    | %     | P         | P         | P         | P         | %                       | P          | %              | P          |
| 0.8                  | 1.0   | 0.31      | 0.10      | 0.23      | 0.03      | △ 4.7                   | △ 0.1      | △ 5.9          | △ 0.2      |
| 0.3                  | 0.9   | △ 0.06    | △ 0.03    | △ 0.01    | 0.00      | △ 5.9                   | △ 0.1      | △ 6.3          | △ 0.3      |
| 0.3                  | 1.6   | △ 0.09    | 0.01      | △ 0.06    | 0.01      | 2.1                     | 0.0        | △ 8.7          | △ 0.3      |
| 0.1                  | 1.8   | 0.27      | △ 0.03    | 0.07      | △ 0.02    | △ 14.7                  | △ 0.4      | △ 7.2          | 0.0        |
| 0.5                  | 1.8   | △ 0.30    | △ 0.07    | △ 0.36    | △ 0.06    | (10月~12月)               |            | △ 9.6          | △ 0.1      |
| △ 0.2                | 1.5   | △ 0.19    | △ 0.21    | 0.04      | 0.07      |                         |            | △ 9.8          | 0.0        |
| 1.1                  | 1.4   | 0.29      | △ 0.14    | △ 0.42    | △ 0.26    | △ 31.4                  | △ 0.8      | △ 19.3         | △ 0.3      |
| 0.9                  | 1.6   | △ 0.02    | △ 0.02    | △ 0.07    | △ 0.09    | (1月~3月)                 |            | △ 11.7         | 0.1        |
| 0.6                  | 1.5   | △ 0.20    | 0.07      | △ 0.01    | 0.10      |                         |            | 8.0            | 0.0        |
| 「毎月勤労統計」             |       |           |           |           |           | 県統計課<br>「労働力調査<br>地方集計」 |            | 総務省<br>「労働力調査」 |            |

※ 全国の月別完全失業率は季節調整値であり、前年差の月別欄は前月差（P）である。

—平成 29 年度の求人・求職の動き—

## 1 概況

平成 29 年度における労働市場の動向を見ると、求人数については、年度を通じて概ね増加傾向にあり、新規求人数は前年度に比べ 5.9%の増加、有効求人数は 7.0%の増加であった。

一方、新規求職申込件数は、前年度に比べ 5.0%減少し、有効求職者数も 4.4%減少した。このため、新規求人倍率（原数値）は 2.86 倍、有効求人倍率（同）は 1.86 倍となり、それぞれ前年度を 0.29 ポイント、0.20 ポイント上回った。以上により雇用失業情勢は前年度に引き続き、改善の動きがみられた。

## 2 求人の動き

### (1) 新規求人の動き

平成 29 年度の新規求人数は、月平均 55,721 人で、2 年連続で増加となった。うち一般は月平均 32,867 人（前年度比 6.3%増）となり、またパートタイムは月平均 22,855 人（同 5.3%増）となった。

産業別に新規求人数の動きをみると、前年度より増加した産業は、運輸業、郵便業（同 13.8%増）、製造業（同 10.8%増）、医療、福祉（同 7.6%増）等であり、減少した産業は、生活関連サービス業、娯楽業（同 4.2%減）、金融業、保険業（同 3.1%減）、不動産業、物品賃貸業（同 2.5%減）等であった。

### (2) 有効求人の動き

平成 29 年度の有効求人数は、月平均 160,429 人で、2 年連続で前年度に比べ増加となった。うち一般は月平均 95,333 人（前年度比 7.6%増）となり、またパートタイムは月平均 65,096 人（同 6.1%増）となった。

## 3 求職の動き

### (1) 新規求職者の動き

平成 29 年度の新規求職申込件数は、月平均 19,452 件で、前年度に比べ減少した。年齢層別に前年度比でみると、45 歳未満 8.9%減、45 歳以上 0.3%増、55 歳以上 2.4%増となり、また男女別に前年度比でみると、男 6.6%減、女 3.7%減となった。

### (2) 有効求職者の動き

平成 29 年度の有効求職者数は、月平均 86,193 人で、前年度に比べ減少した。年齢層別に前年度比でみると、45 歳未満 7.6%減、45 歳以上 0.3%減、55 歳以上 0.8%増となり、また男女別に前年度比でみると、男 5.6%減、女 3.5%減となった。

## 4 就職の動き

平成 29 年度の新規就職件数は、月平均 5,647 件で、前年度に比べ 4.0%減少した。雇用形態別に前年度比でみると、一般では 5.5%減少、パートでは 2.1%減少となり、就職率（就職件数／新規求職申込件数）は、29.0%と前年度に比べ 0.3 ポイント上回った。

## 5 求人倍率の動き

平成 29 年度の平均有効求人倍率（原数値）は、1.86 倍と前年度に比べ 0.20 ポイント上回った。

これを四半期別でみると、4～6 月期 1.69 倍（前年同期差 0.21 ポイント増）、7～9 月期 1.79 倍（同 0.21 ポイント増）、10～12 月期 1.95 倍（同 0.20 ポイント増）、1～3 月期 2.05 倍（同 0.18 ポイント増）となった。



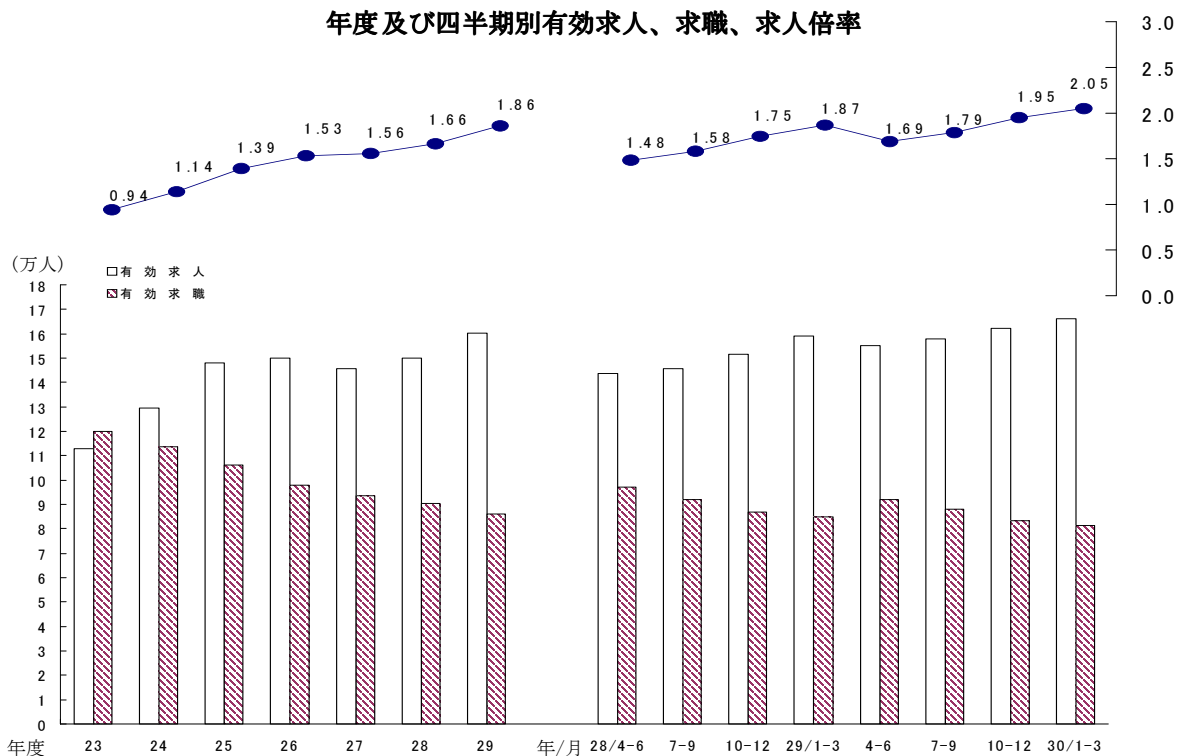
# 一般職業紹介状況（平成29年度分）

（平成29年 4月～30年 3月）

| 項目                    |          | 平成29年度<br>平均 | 平成28年度<br>平均 | 対前年度比   |
|-----------------------|----------|--------------|--------------|---------|
| 全<br>数                | 新規求職申込件数 | 19,452 件     | 20,483 件     | △ 5.0 % |
|                       | 月間有効求職者数 | 86,193 人     | 90,203 人     | △ 4.4 % |
|                       | 新規求人数    | 55,721 人     | 52,607 人     | 5.9 %   |
|                       | 月間有効求人数  | 160,429 人    | 149,984 人    | 7.0 %   |
|                       | 就職件数     | 5,647 件      | 5,884 件      | △ 4.0 % |
|                       | 新規求人倍率   | 2.86 倍       | 2.57 倍       | 0.29 ポ  |
|                       | 有効求人倍率   | 1.86 倍       | 1.66 倍       | 0.20 ポ  |
| う<br>ち<br>一<br>般      | 新規求職申込件数 | 12,460 件     | 13,416 件     | △ 7.1 % |
|                       | 月間有効求職者数 | 54,007 人     | 57,963 人     | △ 6.8 % |
|                       | 新規求人数    | 32,867 人     | 30,911 人     | 6.3 %   |
|                       | 月間有効求人数  | 95,333 人     | 88,633 人     | 7.6 %   |
|                       | 就職件数     | 3,202 件      | 3,388 件      | △ 5.5 % |
|                       | 新規求人倍率   | 2.64 倍       | 2.30 倍       | 0.34 ポ  |
|                       | 有効求人倍率   | 1.77 倍       | 1.53 倍       | 0.24 ポ  |
| う<br>ち<br>パ<br>ー<br>ト | 新規求職申込件数 | 6,992 件      | 7,067 件      | △ 1.1 % |
|                       | 月間有効求職者数 | 32,187 人     | 32,241 人     | △ 0.2 % |
|                       | 新規求人数    | 22,855 人     | 21,697 人     | 5.3 %   |
|                       | 月間有効求人数  | 65,096 人     | 61,352 人     | 6.1 %   |
|                       | 就職件数     | 2,445 件      | 2,496 件      | △ 2.1 % |
|                       | 新規求人倍率   | 3.27 倍       | 3.07 倍       | 0.20 ポ  |
|                       | 有効求人倍率   | 2.02 倍       | 1.90 倍       | 0.12 ポ  |

- (注) 1. 新規学卒を除き、パートを含む。  
 2. 数値は、月平均である。  
 3. 四捨五入のため内訳と合計が一致しない場合がある。  
 また、対前年度比は、年度計の増減率である。

年度及び四半期別有効求人、求職、求人倍率



- (注) 1. 新規学卒を除き、パートを含む。  
 2. 数値は、原数値の月平均である。  
 3. 求人倍率は、原数値である。

# 安定所別にみた求職、求人、充足状況

| 項目 |   | 安定所別     | 県計        | 名古屋中    | 名古屋南    | 名古屋東    | 豊橋      | 岡崎      | 一宮     |
|----|---|----------|-----------|---------|---------|---------|---------|---------|--------|
| 求  | 1 新規求職申込件数                              |          | 233,428   | 44,635  | 24,052  | 23,198  | 15,584  | 12,257  | 13,911 |
|    |   | 前年同月比(%) | △ 5.0     | △ 4.9   | △ 4.1   | △ 5.4   | △ 5.0   | △ 7.1   | △ 3.7  |
|    | → うち 男 子                                |          | 105,877   | 18,833  | 12,185  | 10,443  | 7,043   | 5,526   | 6,661  |
|    | → うち 女 子                                |          | 127,188   | 25,723  | 11,831  | 12,739  | 8,517   | 6,719   | 7,243  |
|    | → うち 常 用                                |          | 232,971   | 44,520  | 23,993  | 23,167  | 15,552  | 12,241  | 13,857 |
|    | → うち 4 5 歳 以上                           |          | 103,223   | 17,347  | 11,922  | 11,337  | 6,549   | 5,205   | 6,535  |
| 職  | → うち 5 5 歳 以上                           |          | 59,002    | 9,297   | 6,997   | 6,504   | 3,799   | 3,064   | 3,751  |
|    | 2 月間有効求職者数                              |          | 1,034,316 | 186,413 | 105,853 | 117,393 | 66,650  | 55,943  | 60,600 |
|    |   | 前年同月比(%) | △ 4.4     | △ 3.8   | △ 0.2   | △ 4.4   | △ 5.7   | △ 6.6   | △ 1.3  |
|    | → うち 4 5 歳 以上                           |          | 469,313   | 76,329  | 52,283  | 56,833  | 29,462  | 24,409  | 28,483 |
| 紹介 | → うち 5 5 歳 以上                           |          | 264,882   | 40,684  | 29,635  | 30,926  | 17,367  | 14,235  | 16,159 |
|    | 3 紹介件数                                  |          | 298,748   | 61,960  | 30,587  | 27,492  | 19,102  | 16,177  | 19,637 |
| 就  | 4 就職件数                                  |          | 67,764    | 9,963   | 6,283   | 5,498   | 5,523   | 3,894   | 4,389  |
|    |   | 前年同月比(%) | △ 4.0     | △ 5.2   | △ 2.1   | △ 7.7   | △ 7.3   | △ 2.3   | △ 1.3  |
|    | → うち 男 子                                |          | 33,098    | 4,727   | 3,627   | 2,776   | 2,634   | 1,811   | 2,206  |
|    | → うち 女 子                                |          | 34,609    | 5,222   | 2,647   | 2,721   | 2,887   | 2,083   | 2,183  |
|    | → うち 4 5 歳 以上                           |          | 30,888    | 4,611   | 3,288   | 2,948   | 2,279   | 1,681   | 2,084  |
|    | → うち 5 5 歳 以上                           |          | 15,683    | 2,457   | 1,755   | 1,570   | 1,175   | 894     | 1,057  |
|    | → うち (保) 受給者                            |          | 17,104    | 2,325   | 1,810   | 1,657   | 1,290   | 961     | 1,088  |
|    | 管内へ                                     |          | 37,438    | 3,402   | 2,818   | 2,615   | 4,190   | 2,462   | 2,500  |
| 職  | 管外へ                                     |          | 24,770    | 5,403   | 2,959   | 2,394   | 895     | 1,223   | 1,261  |
|    | 他県へ                                     |          | 5,556     | 1,158   | 506     | 489     | 438     | 209     | 628    |
|    | 5 就職率 ( $\frac{4}{1} \times 100$ ) (%)  |          | 29.0      | 22.3    | 26.1    | 23.7    | 35.4    | 31.8    | 31.6   |
|    | 45歳以上(%)                                |          | 29.9      | 26.6    | 27.6    | 26.0    | 34.8    | 32.3    | 31.9   |
|    | 55歳以上(%)                                |          | 26.6      | 26.4    | 25.1    | 24.1    | 30.9    | 29.2    | 28.2   |
| 求  | 6 新規求人数                                 |          | 668,656   | 191,048 | 55,485  | 84,900  | 40,125  | 34,784  | 32,715 |
|    |   | 前年同月比(%) | 5.9       | 5.1     | 10.9    | 5.9     | 5.2     | △ 0.6   | 2.0    |
|    | → うち 常 用                                |          | 603,176   | 173,948 | 51,360  | 79,563  | 37,479  | 32,384  | 31,026 |
| 人  | 7 月間有効求人数                               |          | 1,925,153 | 551,187 | 160,450 | 243,587 | 114,789 | 101,193 | 93,777 |
|    |   | 前年同月比(%) | 7.0       | 5.4     | 9.6     | 6.6     | 6.5     | 1.5     | 4.6    |
|    | 8 求人倍率(新規)                              |          | 2.86      | 4.28    | 2.31    | 3.66    | 2.57    | 2.84    | 2.35   |
|    | (有効)                                    |          | 1.86      | 2.96    | 1.52    | 2.07    | 1.72    | 1.81    | 1.55   |
| 充  | 9 充足数                                   |          | 70,878    | 14,677  | 6,044   | 7,486   | 5,513   | 3,523   | 3,736  |
|    | → うち 常 用                                |          | 65,593    | 13,194  | 5,702   | 7,067   | 5,198   | 3,298   | 3,517  |
|    | → うち 他 県 か ら                            |          | 8,867     | 3,014   | 609     | 1,071   | 394     | 94      | 464    |
| 足  | 10 充足率 ( $\frac{9}{6} \times 100$ ) (%) |          | 10.6      | 7.7     | 10.9    | 8.8     | 13.7    | 10.1    | 11.4   |
|    | 他県からの流入率(%)                             |          | 12.5      | 20.5    | 10.1    | 14.3    | 7.1     | 2.7     | 12.4   |

- (注) 1. 新規学卒を除き、パートを含む。  
 2. 名古屋中安定所には、あいちマザーズハローワーク・名古屋外国人雇用サービスセンター・愛知新卒応援ハローワーク・ハローワークプラザ名中・愛知わかものハローワークを含む。名古屋南安定所には、ハローワークプラザあらたま/なるみを含む。  
 3. 平成19年4月から、蒲郡安定所は豊川安定所の出張所となったが、「豊川(本所)」の欄には蒲郡出張所分を含まない豊川安定所の数値を、蒲郡(出張所)の欄には蒲郡出張所の数値を計上している。  
 4. 平成16年11月から求職申込書における「性別」欄の記載が任意となったことに伴い、男女別の合計は男女計の値と必ずしも一致しない。

(29年度計)

| 半田     | 瀬戸     | 豊田     | 津島     | 刈谷      | 西尾     | 犬山     | 豊川<br>(本所) | 新城    | 春日井     | 蒲郡<br>(出張所) |    |
|--------|--------|--------|--------|---------|--------|--------|------------|-------|---------|-------------|----|
| 13,130 | 6,907  | 13,538 | 9,341  | 18,396  | 5,735  | 7,640  | 7,281      | 1,954 | 13,092  | 2,777       | 求  |
| △ 3.2  | △ 5.4  | △ 9.0  | △ 4.1  | △ 6.3   | 0.6    | △ 4.9  | △ 3.7      | 3.6   | △ 6.5   | △ 4.7       |    |
| 5,927  | 3,083  | 6,019  | 4,431  | 8,115   | 2,491  | 3,498  | 3,212      | 900   | 6,215   | 1,295       |    |
| 7,186  | 3,797  | 7,484  | 4,873  | 10,251  | 3,236  | 4,138  | 4,068      | 1,054 | 6,851   | 1,478       |    |
| 13,117 | 6,900  | 13,529 | 9,307  | 18,348  | 5,734  | 7,632  | 7,273      | 1,951 | 13,079  | 2,771       |    |
| 5,948  | 3,468  | 5,733  | 4,512  | 7,214   | 2,221  | 3,728  | 3,105      | 1,012 | 6,145   | 1,242       |    |
| 3,496  | 2,111  | 3,295  | 2,643  | 3,987   | 1,246  | 2,239  | 1,754      | 653   | 3,472   | 694         |    |
| 59,557 | 31,861 | 62,918 | 42,424 | 81,442  | 22,221 | 32,268 | 31,017     | 7,376 | 58,960  | 11,420      | 職  |
| △ 2.7  | △ 3.2  | △ 4.7  | △ 8.4  | △ 4.8   | △ 4.7  | △ 5.5  | △ 6.0      | △ 3.7 | △ 9.4   | △ 9.1       |    |
| 27,923 | 16,223 | 27,087 | 20,271 | 33,308  | 9,099  | 15,875 | 14,067     | 3,858 | 28,533  | 5,270       |    |
| 16,348 | 9,895  | 15,415 | 11,651 | 18,690  | 5,266  | 9,333  | 8,058      | 2,574 | 15,778  | 2,868       |    |
| 14,812 | 8,710  | 15,471 | 13,448 | 23,821  | 7,047  | 9,446  | 9,873      | 2,194 | 15,553  | 3,418       | 紹介 |
| 4,051  | 2,214  | 3,744  | 3,592  | 5,821   | 2,157  | 2,394  | 2,872      | 856   | 3,489   | 1,024       | 就  |
| △ 7.4  | 0.1    | △ 1.5  | △ 6.7  | △ 1.2   | 3.1    | △ 1.1  | △ 4.6      | 3.8   | △ 7.8   | △ 4.1       |    |
| 1,974  | 1,046  | 1,732  | 1,795  | 2,670   | 944    | 1,133  | 1,359      | 375   | 1,806   | 483         |    |
| 2,074  | 1,161  | 2,011  | 1,789  | 3,145   | 1,213  | 1,260  | 1,512      | 481   | 1,680   | 540         |    |
| 1,788  | 1,057  | 1,590  | 1,683  | 2,237   | 802    | 1,175  | 1,220      | 390   | 1,595   | 460         |    |
| 874    | 554    | 745    | 844    | 1,002   | 363    | 627    | 604        | 189   | 757     | 216         |    |
| 956    | 596    | 845    | 956    | 1,332   | 469    | 697    | 665        | 210   | 986     | 261         |    |
| 2,680  | 1,107  | 2,352  | 2,065  | 3,903   | 1,269  | 1,174  | 1,851      | 552   | 1,901   | 597         |    |
| 1,148  | 929    | 1,180  | 1,238  | 1,656   | 842    | 865    | 880        | 259   | 1,256   | 382         |    |
| 223    | 178    | 212    | 289    | 262     | 46     | 355    | 141        | 45    | 332     | 45          |    |
| 30.9   | 32.1   | 27.7   | 38.5   | 31.6    | 37.6   | 31.3   | 39.4       | 43.8  | 26.6    | 36.9        | 職  |
| 30.1   | 30.5   | 27.7   | 37.3   | 31.0    | 36.1   | 31.5   | 39.3       | 38.5  | 26.0    | 37.0        |    |
| 25.0   | 26.2   | 22.6   | 31.9   | 25.1    | 29.1   | 28.0   | 34.4       | 28.9  | 21.8    | 31.1        |    |
| 27,846 | 11,582 | 24,150 | 22,129 | 57,200  | 9,451  | 15,239 | 13,013     | 3,291 | 41,221  | 4,477       | 求  |
| △ 0.1  | △ 0.2  | 1.3    | 5.1    | 7.1     | 11.8   | 15.9   | 8.6        | 3.2   | 16.8    | 6.2         |    |
| 26,582 | 11,294 | 18,290 | 19,778 | 44,280  | 9,180  | 14,374 | 12,289     | 3,090 | 34,171  | 4,088       |    |
| 80,019 | 33,717 | 69,608 | 63,612 | 168,066 | 26,050 | 43,244 | 35,887     | 8,836 | 118,627 | 12,504      | 人  |
| 0.9    | 1.7    | 2.8    | 7.6    | 9.6     | 12.1   | 17.4   | 10.8       | 1.2   | 19.7    | 4.5         |    |
| 2.12   | 1.68   | 1.78   | 2.37   | 3.11    | 1.65   | 1.99   | 1.79       | 1.68  | 3.15    | 1.61        |    |
| 1.34   | 1.06   | 1.11   | 1.50   | 2.06    | 1.17   | 1.34   | 1.16       | 1.20  | 2.01    | 1.09        |    |
| 3,361  | 1,681  | 3,188  | 3,109  | 7,075   | 1,720  | 2,072  | 2,614      | 699   | 3,576   | 804         | 充  |
| 3,168  | 1,667  | 2,879  | 2,814  | 6,401   | 1,683  | 1,941  | 2,451      | 656   | 3,196   | 761         |    |
| 156    | 183    | 205    | 330    | 1,058   | 25     | 440    | 71         | 34    | 663     | 56          |    |
| 12.1   | 14.5   | 13.2   | 14.0   | 12.4    | 18.2   | 13.6   | 20.1       | 21.2  | 8.7     | 18.0        | 足  |
| 4.6    | 10.9   | 6.4    | 10.6   | 15.0    | 1.5    | 21.2   | 2.7        | 4.9   | 18.5    | 7.0         |    |

5. 刈谷安定所には、碧南出張所を含む。

レイバー・マーケット・プロフィール  
(平成30年5月号)

編集  
発行 愛知労働局 職業安定部

〒460-0008 名古屋市中区栄二丁目3番1号  
(名古屋広小路ビルディング15階)  
電話 052-219-5578